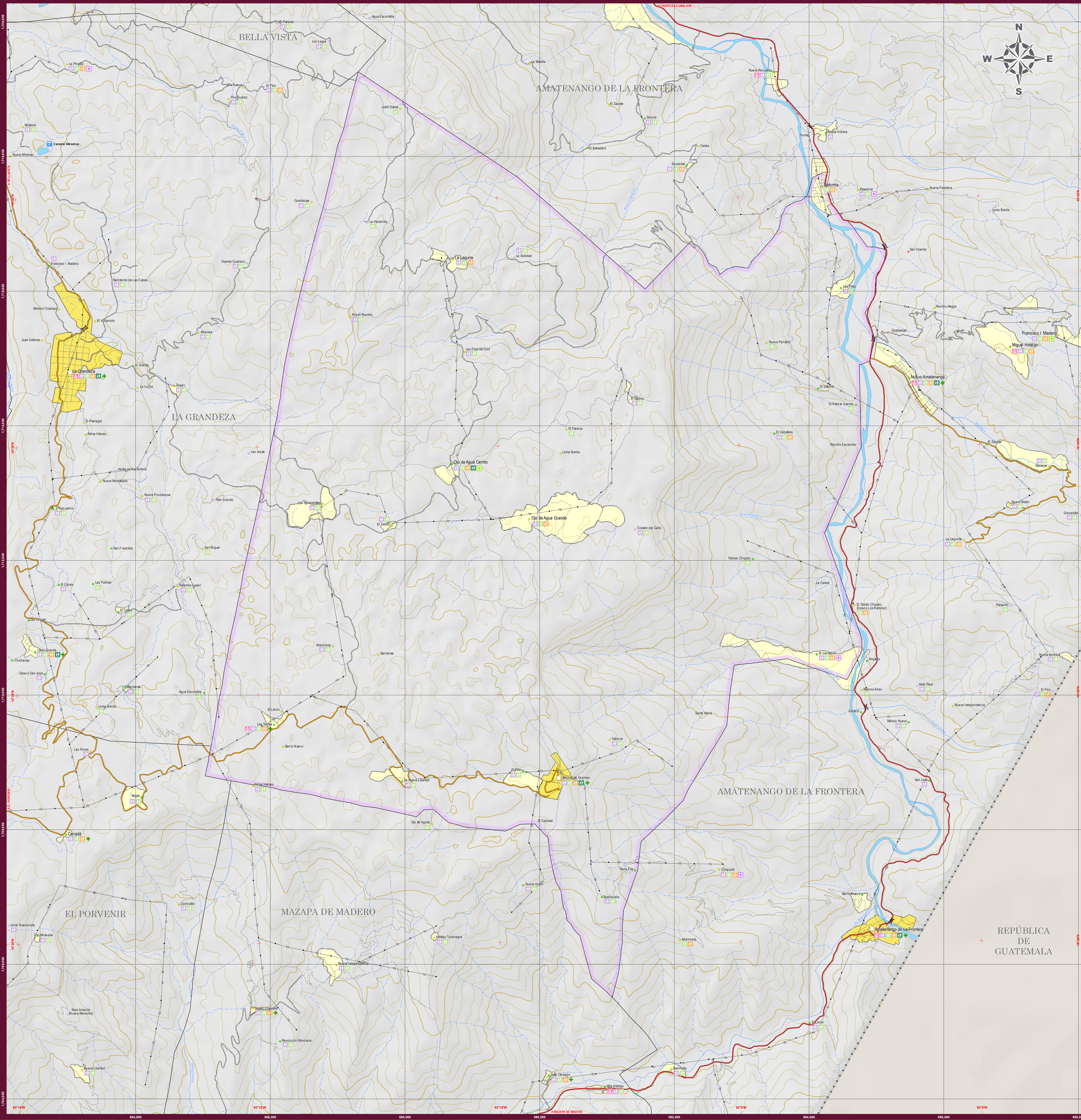


BEJUCAL DE OCAMPO MAPA MUNICIPAL



INDICADORES ESTRATÉGICOS

INDICADOR	Escalar	Percentil de Escalar	INDICADOR	Escalar	Percentil de Escalar
INTEGRACIÓN TERRITORIAL					
Extensión territorial (km²)	74 415	78.7	Formación de hijas e hijos nacidos vivos IV	2.3	2.9
Densidad de población (habitantes / km²)	74.4	93.6	Grado de Margen Social	Muy alto	Medio
EDUCACIÓN					
Total de localidades	21 199	37	Población de 6 a 11 años	730 590	1 000
Localidades de 1 a 2 499 habitantes	20 903	30.7	Pob. de 6 a 11 años que asiste a la escuela	600 050	1 040
Loc. de 1 - 99 hab.	15 090	16	Población de 12 a 14 años	342 916	1 50
Loc. de 100 - 499 hab.	4 205	10	Pob. de 12 a 14 años que asiste a la escuela	279 318	444
Loc. de 500 - 999 hab.	1 048	2	Población de 15 a 17 años	333 300	470
Loc. de 1 000 - 2 499 hab.	565	0	Pob. de 15 a 17 años que asiste a la escuela	189 870	228
Localidades de 2 500 habitantes y más	206	0	Población de 18 a 24 años	697 730	804
Loc. de 2 500 - 4 999 hab.	111	0	Pob. de 18 a 24 años que asiste a la escuela	450 270	1 201
Loc. de 5 000 - 9 999 hab.	54	0	Pob. de 18 a 24 años que asiste a la escuela	349 600	1 241
Loc. de 10 000 - 14 999 hab.	14	0	Población de 15 años y más	3 745 906	4 783
Loc. de 15 000 hab. y más	29	0	Pob. de 15 años y más con primaria completa	2 721 500	3 254
POBLACION			Pob. que dispone de agua entubada y fría	1 908 000	1 941
Población Total	5 543 828	7 305	Pob. de 15 años y más analfabeta	497 929	320
Población masculina	2 765 987	3 662			
Población femenina	2 777 841	3 713	Pob. de 15 años y más analfabeta	512 720	577
Pob. en localidades de 1 a 2 499 habitantes					
Pob. en loc. de 1 - 99 hab.	2 817 106	7 305	SAUD		
Pob. en loc. de 100 - 499 hab.	259 590	748.3	Población Desembarazante y	3 698 883	5 641
Pob. en loc. de 500 - 999 hab.	1 002 251	6 075	Pob. desembarazante del IMSS - Bienestar	607 883	460
Pob. en loc. de 1 000 - 2 499 hab.	504 133	1 540.7	Pob. desembarazante del IMSS - Bienestar	169 400	15
Pob. en localidades de 2 500 habitantes y más			Pob. desembarazante del IMSS - Bienestar	232 026	241
Pob. en loc. de 2 500 - 4 999 hab.	2 726 722	0	Pob. desembarazante del IMSS - Bienestar	49 392	1 16
Pob. en loc. de 5 000 - 9 999 hab.	309 094	0	Pob. desembarazante del IMSS - Bienestar	5 349	5 349
Pob. en loc. de 10 000 - 14 999 hab.	169 129	0	Pob. desembarazante de Instituciones Privadas	2 536 410	3 960
Pob. en loc. de 15 000 hab. y más	1 813 017	0	Pob. desembarazante de otras instituciones	31 970	0
Población según grandes grupos de edad y sexo			Estadísticas médicas de las IMSS (datos estadísticos)	1 191 940	1 411
Pob. de 0 a 4 años femenina	860 783	1 301	Personal médico de las ins. públicas	8 600	3
Pob. de 5 a 9 años femenina	877 293	1 201	Personal médico de las ins. privadas	1 018	2 465.0
Pob. de 10 a 14 años femenina	8 628 100	2 022.2	VIVIENDAS		
Pob. de 15 a 19 años femenina	1 771 127	2 564	Viviendas Particulares habitadas (VPH) en	1 348 105	1 560
Pob. de 20 a 24 años femenina	1 015 823	2 283	Viviendas Particulares habitadas (VPH) in	1 348 105	1 560
Pob. de 25 años y más femenina	1 175 018	2 283	Procedimiento de vivienda (VPH)	4	4.1
Población indígena			Procedimiento de vivienda (VPH) en	3.8	3.5
Población de 3 años y más	8 826 102	71	VPH que disponen de agua entubada y fría	1 207 426	930
Pob. de 3 años y más que habla lengua indígena	5 181 629	6 891	VPH que disponen de agua entubada y fría	1 107 000	891
Pob. de 3 años y más bilingüe o	4 848 883	6.8	VPH con piso firme de tierra y	1 191 940	1 411
Pob. de 3 años y más monolingüe o	1 000 398	17	EMPLEO		
Pob. de 3 años y más monolingüe o	369 178	11	Población de 12 años y más	4 087 824	5 331
Edad media:	24	23	Población Económicamente Activa (PEA)	2 501 341	2 687
TAMC 2015 - 2020	1.04	-0.30	PEA Ocupada en el sector Privado (%)	2 462 201	2 688
Tasa de mortalidad general (2019)	6.08	3.9	PEA Ocupada en el sector Secundario (%)	361	77.2
Defunciones (2019)	1 371	3	PEA Ocupada en el sector Terciario (%)	48.6	15.5

SIMBOLOGÍA

RASGOS NATURALES	RASGOS CULTURALES
HIDROGRAFÍA	POBLACIONES
Cuerpos de agua	Mayores a 15000 habitantes
Ríos	De 2001 a 15000 habitantes
Perenne	De 500 a 2500 habitantes
Intermittente	Menores de 500 habitantes
Terrazo sujeto a inundación	Sin dato de población
ALTIMETRÍA	Las localidades que no disponen de dato de número de habitantes corresponden a las localidades de nuestro registro identificadas por el INEGI en los trabajos de planeación de la Encuesta Intercensal 2015, por lo que sus densidades son estimadas.
Curvas de nivel	LIMITES
Measuras	Intencional
Ordinarias	Estatal
Equidistancia entre curvas de nivel: 100 metros.	Regional
El contorno gris en la base del mapa ayuda al relieve del terreno, y es generado a partir de un modelo digital de elevación con resolución de 1 segundo.	Municipal
ÁREAS PROTEGIDAS	Polygono municipal
Área Natural Protegida	Asentamiento urbano
Otras áreas bajo conservación	Vértice fronterizo
	Cruce fronterizo

AUTORIDAD

PARÁMETROS CARTOGRAFICOS
 ESCALA 1:20 000
 PROYECCIÓN: UNIVERSAL TRANSVERSA DE MERCATOR, ZONA 19N
 DATUM: SISTEMA GEODÉSICO MUNDIAL 1984 (WGS84)
 CUADRICULA: A CADA 2 000 METROS
 GRADICULA: A CADA 2 MINUTOS

FUENTES DE INFORMACIÓN
 CARTOGRAFICA: INEGI, CONJUNTO DE DATOS VECTORIALES DE LA CARTA TOPOGRAFICA Y TOPOGRAFICA; ESCALAS 1:50 000 Y 1:20 000.
 LOCALIDADES: INEGI, CENSO DE POBLACION Y VIVIENDA 2020.
 LIMITES ESTATALES: GOBIERNO DEL ESTADO, CARTA GEOGRAFICA DE CHIAPAS 1986.
 LIMITES MUNICIPALES: INEGI, MARCO GEOGRAFICO, CENSO DE POBLACION Y VIVIENDA 2020.
 VAS DE INEGI, RED NACIONAL DE CAMINOS 2020; ACTUALIZACIONES CON APOYO EN COMUNICACION: IMAGENES DE SATELITE SPOT PROPORCIONADAS POR LA REMEX ING.
 INFRAESTRUCTURA GOBIERNO DEL ESTADO, SECRETARIA DE EDUCACION, SUBSECRETARIA DE EDUCACION, PLANEACION EDUCATIVA, CATALOGO DE CENTROS DE TRABAJO, 2020.
 INFRAESTRUCTURA SECRETARIA DE SALUD, REPORTE DE CLAVES UNICAS DE ESTABLECIMIENTOS EN SALUD DE SALUD MONITOR DEL 2021.
 TURISMO: GOBIERNO DEL ESTADO, SECRETARIA DE TURISMO.
 PROTECCION CIVIL: GOBIERNO DEL ESTADO, SECRETARIA DE PROTECCION CIVIL.
 AREAS PROTEGIDAS: GOBIERNO DEL ESTADO, SECRETARIA DE MEDIO AMBIENTE E HISTORIA NATURAL, COMISION NACIONAL DE AREAS NATURALES PROTEGIDAS.
 REZAGO SOCIAL: CONEVAL, INDICE Y GRADO DE REZAGO SOCIAL 2020.

SECRETARIA DE HACIENDA
 GOBIERNO DE CHIAPAS

Subsecretaría de Planeación
 Dirección de Información Geográfica y Estadística
 Departamento de Geografía

MAPAS MUNICIPALES DE CHIAPAS ACTUALIZACION 2021

ceieg
 COMITE ESTATAL DE INFORMACION ESTADISTICA Y GEOGRAFICA

Agradecemos comunicarnos sus observaciones a la DIGE: 2a. norte de RR. Tel. (951) 6133996
 Tuxtla Gutiérrez, Chiapas
 www.ceieg.chiapas.gob.mx
 ceieg.chiapas@gmail.com