



GOBIERNO DEL ESTADO DE CHIAPAS

### REGIÓN XIV TULIJÁ TSELTAL CHOL

#### COMERCIO AL MAYOREO DE PRODUCTOS AGROPECUARIOS

Clase de actividad

▲	431121	■	431140
▲	431122	★	431150
▲	431123	★	431160
●	431130	■	431194

NOTA:  
INEGI. Directorio Estadístico Nacional de Unidades Económicas, marzo de 2011.  
INEGI. Censo de Población y Vivienda 2010.

#### SIMBOLOGÍA

- Región Socioeconómica
- Límite municipal
- Carretera pavimentada
- Río perenne
- Cuerpo de agua
- Área urbana

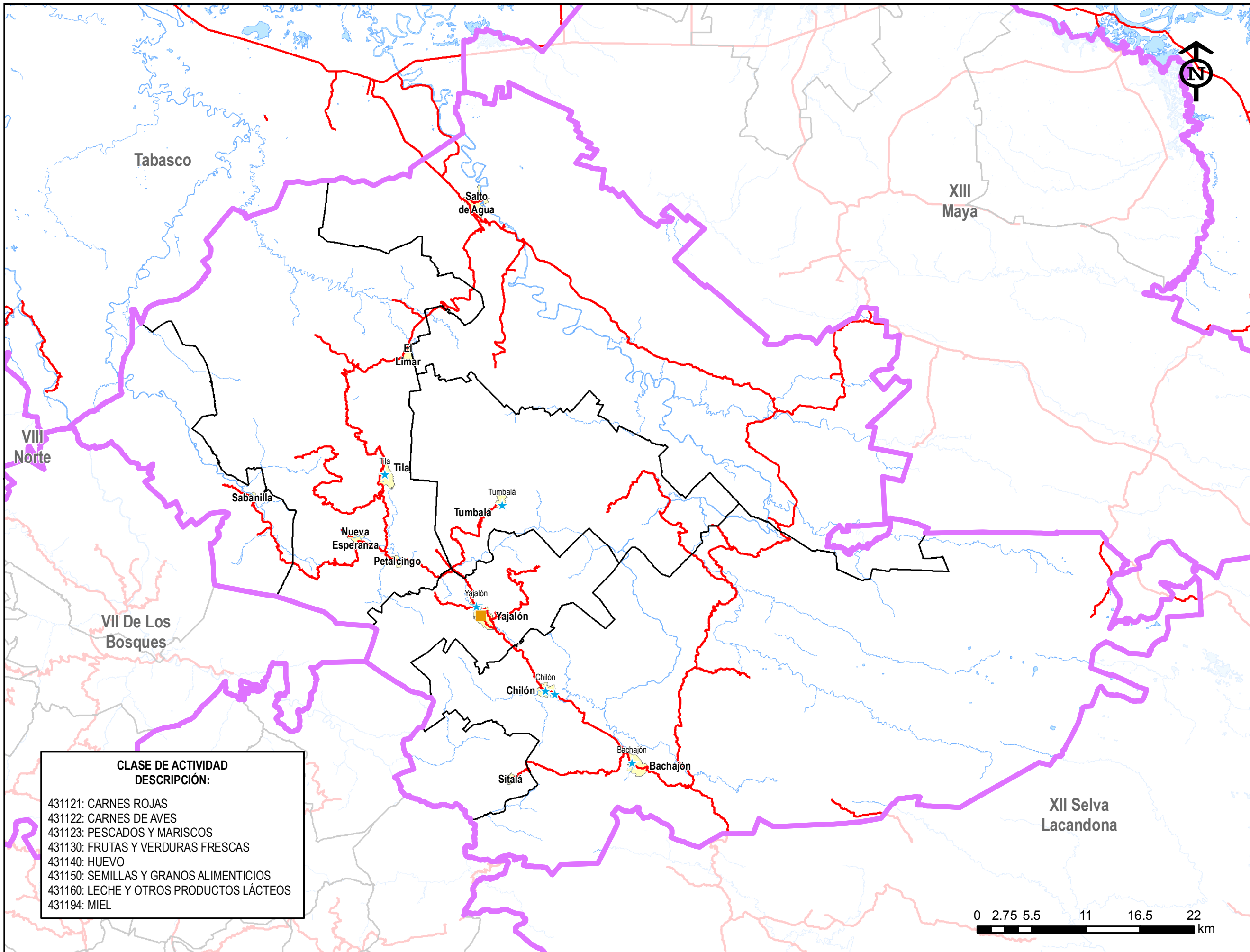
FUENTE:  
INEGI. Censo de Población y Vivienda 2010.  
INEGI. Marco Geoestadístico 2010.  
Gobierno del Estado. Carta Geográfica de Chiapas 2012.

#### ELABORÓ

SECRETARÍA DE PLANEACIÓN  
GESTIÓN PÚBLICA  
Y PROGRAMA DE GOBIERNO

SUBSECRETARÍA DE PLANEACIÓN  
DIRECCIÓN DE GEOGRAFÍA, ESTADÍSTICA E INFORMACIÓN

cejeg COMITÉ ESTATAL DE INFORMACIÓN  
ESTADÍSTICA Y GEOGRÁFICA



CLASE DE ACTIVIDAD	DESCRIPCIÓN:
431121:	CARNES ROJAS
431122:	CARNES DE AVES
431123:	PESCADOS Y MARISCOS
431130:	FRUTAS Y VERDURAS FRESCAS
431140:	HUEVO
431150:	SEMILLAS Y GRANOS ALIMENTICIOS
431160:	LECHE Y OTROS PRODUCTOS LÁCTEOS
431194:	MIEL

