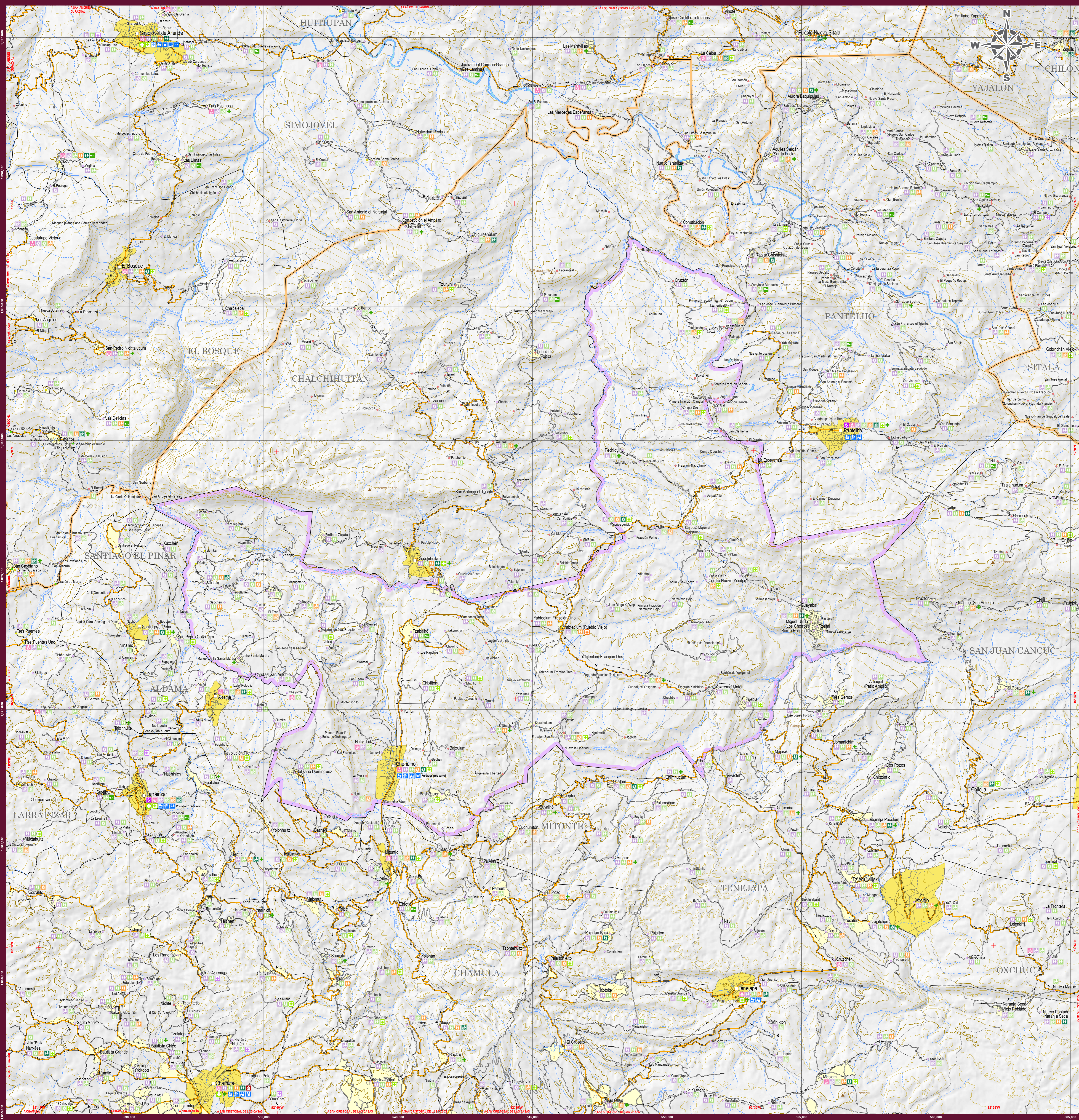
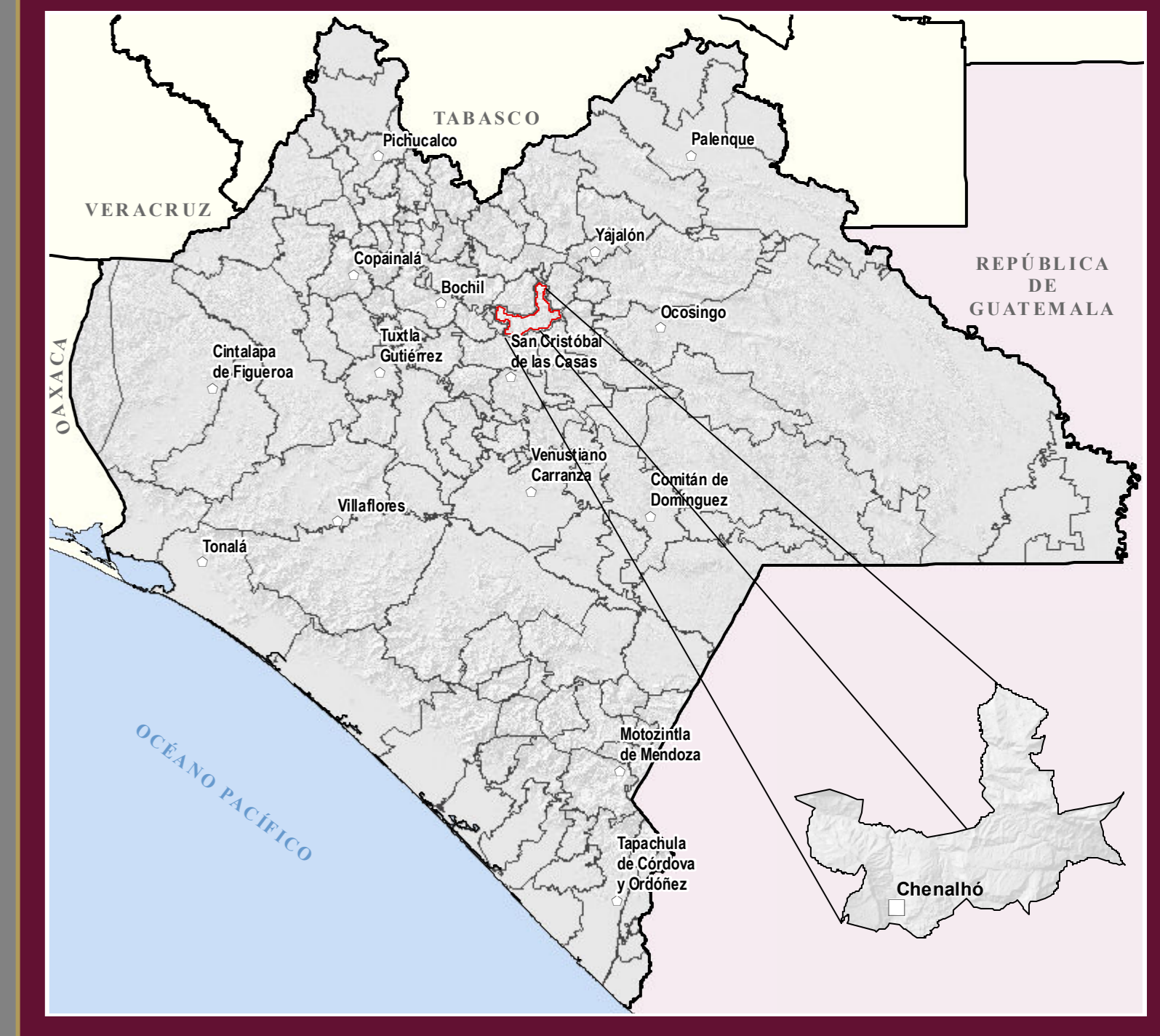


# CHENALHÓ MAPA MUNICIPAL



## UBICACIÓN EN EL ESTADO



## INDICADORES ESTRATÉGICOS

INDICADOR	Estado	Chiapas	INDICADOR	Estado	Chiapas
<b>INTEGRACIÓN TERRITORIAL</b>					
Extensión territorial (km²)	74 415	2511	Promedio de hábitat y tipo de hábitat	2.3	2.4
Densidad de población (habitantes/km²)	74.4	188.6	Grado de Población Social	Muy alto	Muy alto
<b>EDUCACIÓN</b>					
Total de localidades: 219 199					
Localidades de 1 a 2 999 habitantes:					
Loc. de 1-99 hab.	15 000	25	Población de 0 a 11 años	730 500	8 103
Loc. de 100-999 hab.	4 300	8	Pob. de 12 a 14 años que asiste a la escuela	342 016	3 477
Loc. de 1 000-4 999 hab.	1 048	15	Pob. de 15 a 17 años que asiste a la escuela	333 300	3 163
Localidades de 5 000 habitantes y más:	206	1	Pob. de 18 a 24 años que asiste a la escuela	697 700	6 307
Loc. de 5 000-9 999 hab.	111	1	Población de 0 a 14 años	830 375	8 500
Loc. de 10 000-14 999 hab.	14	0	Pob. de 15 años y más que asiste a la escuela	645 600	3 963
Loc. de 15 000 hab. y más:	29	0	Pob. de 15 años y más sin escolaridad V	497 920	17 123
<b>POBLACION</b>					
Población Total	5 543 628	47 371	Pob. de 15 años y más alfabetizada	512 720	7 715
Población masculina	2 827 881	23 748	Índice de alfabetización	51.2	22.4
Pob. en localidades de 1 a 2 499 habitantes:	2 817 106	43 002	<b>SALUD</b>		
Pob. en loc. de 100-499 hab.	1 002 251	24 000	Población Desembarazada (PDES)	1 608 680	37 720
Pob. en loc. de 500-999 hab.	726 125	10 082	Pob. desembarazada del IMSS - Beneficiaria	169 403	1 750
Pob. en loc. de 1 000-2 499 hab.	804 133	3 504	Pob. desembarazada del IMSS - Beneficiaria	232 020	1 863
<b>POB. en localidades de 2 500 habitantes y más:</b>					
Pob. en loc. de 2 500-4 999 hab.	2 726 722	4 309	Pob. desembarazada del IMSS - Beneficiaria	46 502	5
Pob. en loc. de 5 000-9 999 hab.	309 984	4 292	Pob. desembarazada del IMSS - Beneficiaria	3 960	20
Pob. en loc. de 10 000-14 999 hab.	149 129	0	Pob. desembarazada del IMSS - Beneficiaria	2 536 410	34 895
Pob. en loc. de 15 000 hab. y más:	1 813 517	0	Pob. desembarazada de otras instituciones	3 976	797
<b>Población según grandes grupos de edad y sexo:</b>					
Pob. de 0 a 14 años femenina	860 783	9 722	Índice de mortalidad infantil (IMI)	1 044	1 870
Pob. de 15 a 64 años femenina	877 250	9 694	<b>VIVIENDAS</b>		
Pob. de 65 años y más femenina	1 628 103	12 372	Viviendas Particulares Habitadas (VPH) en	1 348 105	8 408
<b>Población indígena:</b>					
Población indígena total	1 836 102	47 048	Viviendas Particulares Habitadas (VPH) en	1 378 628	8 388
Población de 0 a 14 años indígena	518 520	43 644	Promedio de metros cuadrados de VPH	3.8	2.9
Población de 15 a 64 años indígena	1 498 682	42 281	VPH que disponen de agua entubada o VPH que disponen de agua entubada o VPH con pozo artesiano de tierra y	1 207 628	8 468
Población de 65 años y más indígena	1 008 398	15 911	Índice de acceso a servicios básicos (IAS)	1 191 940	61 424
<b>EMPLEO</b>					
Pob. de 15 años y más en edad de trabajar	3 681 078	24 269	Población Económicamente Activa (PEA)	4 097 824	33 683
<b>INDICADORES SOCIALES</b>					
Índice de Desarrollo Humano (IDH) 2010-2019	0.68	3.48	PEA Ocupada en el sector Primario (%)	2 601 341	12 200
Índice de Desarrollo Humano (IDH) 2010-2019	0.68	3.48	PEA Ocupada en el sector Secundario (%)	2 482 180	10 760
Índice de Desarrollo Humano (IDH) 2010-2019	0.68	3.48	PEA Ocupada en el sector Terciario (%)	361	63.7
Índice de Desarrollo Humano (IDH) 2010-2019	0.68	3.48	PEA Ocupada en el sector Terciario (%)	48.6	6.7

## SIMBOLOGÍA

RASGOS NATURALES	RASGOS CULTURALES
<b>HIDROGRAFÍA</b> Cuerpos de agua: Perenne, Intermitente, Terreno sujeto a inundación. Ríos: Perenne, Intermitente. Curvas de nivel: Maseras, Ordinarias. Elevaciones: Cerros y volcanes. Áreas Protegidas: Área Natural, Otras áreas bajo conservación.	<b>POBLACIONES</b> Mayores a 15 000 habitantes: Tuxtla Gutiérrez. De 2 500 a 15 000 habitantes: Tenapa. De 500 a 2 500 habitantes: Bajualá y Ocampo. Menores de 500 habitantes: Sin dato de población. Límites: Intercomunal, Estatal, Regional, Municipal, Poligono municipal. Áreas Protegidas: Área Natural, Otras áreas bajo conservación.
<b>ALTIMETRÍA</b> Curvas de nivel: Maseras, Ordinarias. Elevaciones: Cerros y volcanes.	<b>CATEGORÍA POLÍTICA</b> Capital del Estado. Cabecera Regional. Cabecera Municipal. Asentamiento urbano. Vértice fronterizo. Cruce fronterizo.
<b>INFRAESTRUCTURA</b> Carreteras Federales: Cuota 2 carriles, 4 carriles, 2 carriles, 2 carriles ampliada. Carreteras Estatales: 2 carriles, 2 carriles ampliada. Otros caminos: Terracería, Vereda, Túnel. Aeropuertos: Cuota 2 carriles, Caseta de cobro, Internacional, Nacional, Aeropista. Ferrocarril: Vía férrea, Estación, Teléfonos, Microrondas y TV. Telecomunicaciones: Teléfonos, Microrondas y TV.	<b>PROTECCIÓN CIVIL</b> Hidráulica e Hidroeléctrica: Pila, Hidroeléctrica, Alta línea, Canal de riego. Protección Civil y Bomberos: Centro Regional, Centro Municipal, Centro de riesgo.
<b>TURISMO</b> Monumento Nacional, Arqueología, Artesanía, Aventura, Aguas Termales, Alberque, Camping, Casaca, Terminal de autobuses, Terminal de cruceros, Muelle Embarcadero.	<b>SALUD</b> SSA, Hospital General, Hosp. Especialidades, Clínica de Espej., Centro de Salud con Hospitalización, Centro de Salud, Unidad Móvil. MMS, Hospital Civil, Unidad Médica Familiar, Hospital Rural, Atención Rural, Brigadas de Salud, Otras Instituciones. Educación: Especial, Inicial, Preescolar, Primaria, Secundaria, Media superior, Superior.

## AUTORIDAD

**PARÁMETROS CARTOGRÁFICOS**

ESCALA 1:50 000

PROYECCIÓN: UNIVERSAL TRANSVERSA DE MERCATOR, ZONA 18N  
 DATUM: SISTEMA GEODÉSICO MUNDIAL 1984 (WGS84)  
 CUADRICULA: ACADA 5 000 METROS  
 GRADICULA: ACADA 5 MINUTOS

**FUENTES DE INFORMACIÓN**

CARTOGRAFÍA: INEGI, CONJUNTO DE DATOS VECTORIALES DE LA CARTA TOPOGRÁFICA Y TOPOGRÁFICA: ESCALAS 1:50 000 Y 1:250 000.  
 LOCALIDADES: INEGI, CENSO DE POBLACIÓN Y VIVIENDA 2020.  
 LÍMITES ESTATALES: GOBIERNO DEL ESTADO, CARTA GEOGRÁFICA DE CHIAPAS, 1986.  
 LÍMITES MUNICIPALES: INEGI, MARCO GEOGRÁFICO, CENSO DE POBLACIÓN Y VIVIENDA 2020.  
 VÍAS DE INEGI: RED NACIONAL DE CAMINOS 2020; ACTUALIZACIONES CON APOYO DE COMUNICACIÓN: NAVEGANTES DE SATELITE SPOT PROPORCIONADAS POR LAERAMEX, INC.  
 INFRAESTRUCTURA: GOBIERNO DEL ESTADO, SECRETARÍA DE EDUCACIÓN, SUBSECRETARÍA DE EDUCACIÓN, PLANEACIÓN EDUCATIVA, COLEGIOS Y CENTROS DE TRABAJO, 2020.  
 INFRAESTRUCTURA: SECRETARÍA DE SALUD, REPORTE DE CLAVES ÚNICAS DE ESTABLECIMIENTOS EN SALUD DE NUESTRO PAÍS, 2020.  
 TURISMO: GOBIERNO DEL ESTADO, SECRETARÍA DE TURISMO.  
 PROTECCIÓN CIVIL: GOBIERNO DEL ESTADO, SECRETARÍA DE PROTECCIÓN CIVIL.  
 ÁREAS PROTEGIDAS: GOBIERNO DEL ESTADO, SECRETARÍA DE MEDIO AMBIENTE E HISTORIA NATURAL, COMISIÓN NACIONAL DE ÁREAS NATURALES PROTEGIDAS.  
 REZAGO SOCIAL: CONEVAL, ÍNDICE Y GRADO DE REZAGO SOCIAL 2020.

**SECRETARÍA DE HACIENDA**  
 GOBIERNO DE CHIAPAS

Subsecretaría de Planeación  
 Dirección de Información Geográfica y Estadística  
 Departamento de Geografía

**MAPAS MUNICIPALES DE CHIAPAS**  
 ACTUALIZACIÓN 2021

**ceieg**  
 COMITÉ ESTATAL DE INFORMACIÓN ESTADÍSTICA Y GEOGRÁFICA

Agrodesarrollamos comunicamos sus observaciones a la DIGE: 2a. norte cta. 8505, Tel. (961) 6133998  
 Tuxtla Gutiérrez, Chiapas  
 www.ceieg.chiapas.gob.mx  
 ceieg.chiapas@gmail.com