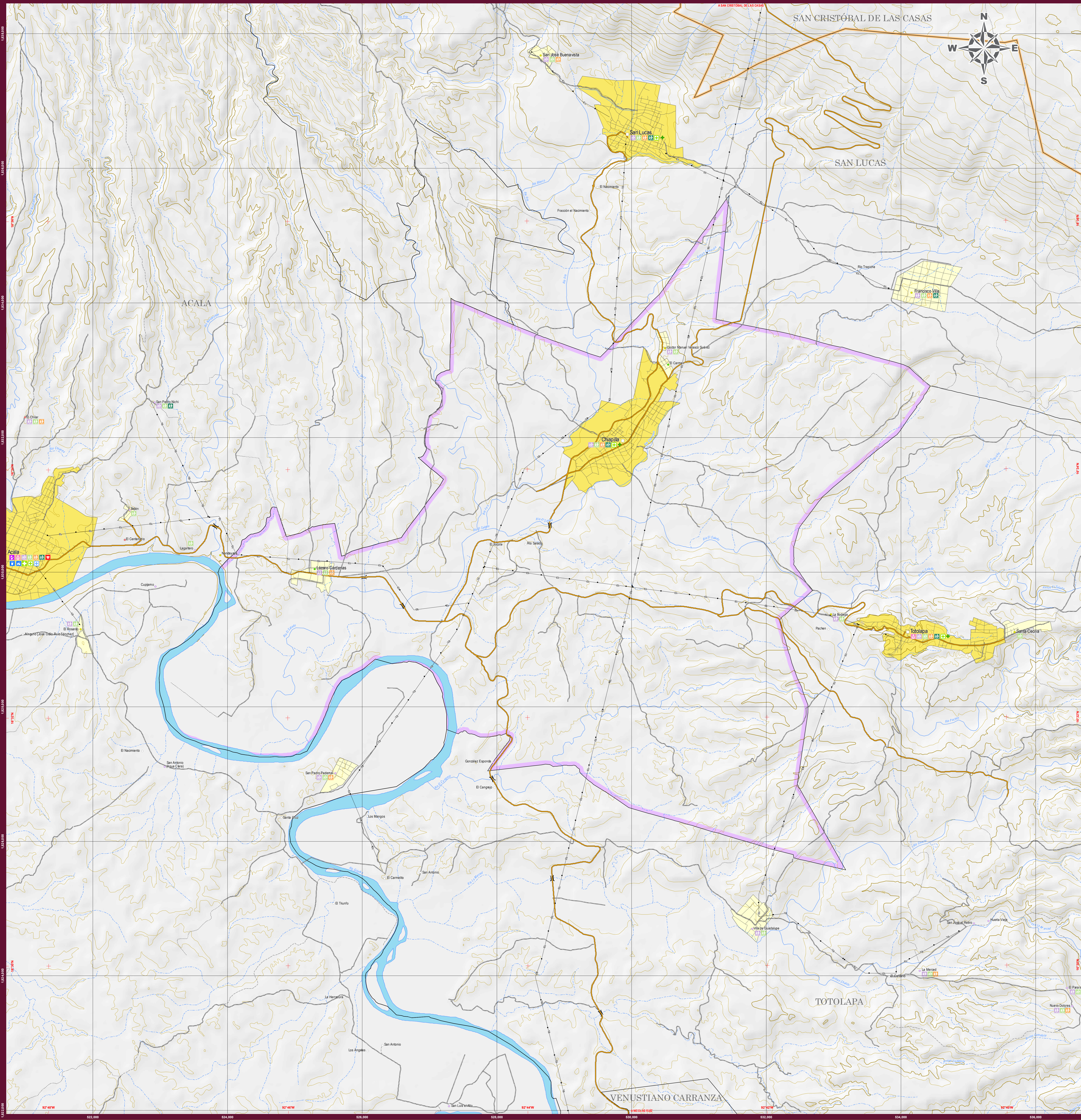


# CHIAPILLA MAPA MUNICIPAL



## UBICACION EN EL ESTADO



## INDICADORES ESTRATÉGICOS

INDICADOR	Escalor	Objetivo	INDICADOR	Escalor	Objetivo
<b>INTEGRACION TERRITORIAL</b>					
Extensión territorial (km²)	74 415	514	Porcentaje de hijos e hijas nacidos vivos IV	2.3	2.4
Densidad de población (habitantes / km²)	74.4	119.9	Grado de Riego Social	Muy alto	Alto
<b>EDUCACION</b>					
<b>Total de localidades</b>	21 199	7	Porcentaje de 6 a 11 años	730 590	664
<b>Localidades de 1 a 299 habitantes</b>	20 989	61	Porcentaje de 12 a 14 años	660 560	660
Loc. de 1 - 99 hab.	15 090	2	Porcentaje de 15 a 17 años	342 016	342
Loc. de 100 - 999 hab.	4 910	27	Porcentaje de 18 a 24 años	279 518	262
Loc. de 1 000 - 4 999 hab.	1 048	1	Porcentaje de 25 a 34 años	333 300	334
Loc. de 5 000 - 9 999 hab.	345	1	Porcentaje de 35 a 44 años	169 076	226
Localidades de 10 000 habitantes y más	206	1	Porcentaje de 45 a 54 años	697 750	735
Loc. de 10 000 - 4 999 hab.	111	1	Porcentaje de 55 a 64 años	548 620	1 344
Loc. de 5 000 - 9 999 hab.	54	0	Porcentaje de 65 años y más	830 275	814
Loc. de 10 000 hab. y más	29	0	Porcentaje de 65 años y más que sabe leer y escribir	794 460	794
<b>POBLACION</b>					
Población total	5 543 828	6 156	Porcentaje de 15 años y más con primaria completa	3 745 906	4 501
Población masculina	2 763 927	3 360	Porcentaje de 15 años y más con secundaria completa	2 721 500	2 742
Población femenina	2 877 881	3 050	Porcentaje de 15 años y más con terciaria completa	497 929	932
<b>POB. en localidades de 1 a 499 habitantes</b>	2 817 106	1 827	Porcentaje de 15 años y más analfabeta	512 720	564
Pop. en loc. de 1 - 99 hab.	2 059 260	271	Índice de natalidad	18.7	21.8
Pop. en loc. de 100 - 499 hab.	1 002 251	816	Protección Desembarazada y P	3 696 882	4 655
Pop. en loc. de 500 - 999 hab.	726 125	664	Pop. desahuciable del IMSS - Bienestar	605 673	560
Pop. en loc. de 1 000 - 2 499 hab.	804 133	0	Pop. desahuciable del IMSS - Bienestar	169 403	25
<b>POB. en localidades de 2 500 habitantes y más</b>	2 726 722	4 329	Pop. desahuciable del IMSS - Bienestar	2 232 020	644
Pop. en loc. de 2 500 - 4 999 hab.	209 120	4 329	Pop. desahuciable del IMSS - Bienestar	46 352	17
Pop. en loc. de 5 000 - 9 999 hab.	369 994	0	Pop. desahuciable del IMSS - Bienestar	2 536 415	3 625
Pop. en loc. de 10 000 - 14 999 hab.	106 125	0	Pop. desahuciable del IMSS - Bienestar	33 965	25
Pop. en loc. de 15 000 hab. y más	1 813 517	0	Pop. desahuciable del IMSS - Bienestar	31 976	30
<b>Población según grandes grupos de edad y sexo</b>					
Pop. de 0 a 14 años femenina	860 783	818	Personal médico de las inst. públicas	8 605	0
Pop. de 15 a 14 años femenina	877 293	838	Personal médico por privado	1 018	366
Pop. de 15 a 14 años masculina	1 626 703	2 024	<b>VIVIENDAS</b>		
Pop. de 15 a 64 años femenina	1 771 127	1 989	Viviendas Particulares habitadas (VPH) en	1 348 105	1 625
Pop. de 15 a 64 años masculina	1 075 818	262	Procentaje de viviendas en VPH	1 348 105	3 348
Pop. de 65 años y más femenina	175 518	223	Procentaje de viviendas en VPH en	3.8	2.3
<b>Población indígena</b>					
Población de 3 años y más	1 835 102	367	VPH que disponen de agua entubada y	1 207 628	1 601
Pop. de 3 años y más que habla lengua indígena	1 463 681	193	VPH que disponen de electricidad	1 317 621	1 683
Pop. de 3 años y más bilingüe	1 036 398	173	VPH con piso alfombrado de tierra y	1 191 940	1 542
Pop. de 3 años y más monolingüe	368 178	62	<b>EMPLEO</b>		
<b>Edad media:</b>	24	28	Población de 12 años y más	4 087 824	4 561
<b>TAMC 2015 - 2020</b>	1.04	0.73	Población Económicamente Activa (PEA)	2 501 341	2 497
<b>Tasa de mortalidad general (2019)</b>	6.05	8.62	PEA Ocupada en el sector Primario (%)	2 482 291	2 303
<b>Defunciones infantiles (2019)</b>	1.371	1	PEA Ocupada en el sector Secundario (%)	36.1	51.1
			PEA Ocupada en el sector Terciario (%)	58.1	38.4

## SIMBOLOGÍA

<b>RASGOS NATURALES</b>	<b>RASGOS CULTURALES</b>
<b>HIDROGRAFÍA</b>	<b>POBLACIONES</b>
Cuerpos de agua Perenne Intermitente Terreno sujeto a inundación	Mayores a 15 000 habitantes De 2 501 a 15 000 habitantes De 500 a 2 500 habitantes Menores de 500 habitantes Sin dato de población
<b>ALTIMETRÍA</b>	<b>LÍMITES</b>
Curvas de nivel Maseras Ordinarias Elevaciones Ceros y volcanes	Intencional Estatal Regional Municipal Polígono municipal Vértice fronterizo Cruce fronterizo
<b>ÁREAS PROTEGIDAS</b>	<b>CATEGORÍA POLÍTICA</b>
Área Natural Protegida Otras áreas bajo conservación	Capital del Estado Cabecera Regional Cabecera Municipal Asentamiento urbano Asentamiento rural
<b>INFRAESTRUCTURA</b>	<b>LOCALIDADES SEGÚN REZAGO SOCIAL</b>
Carreteras Federales Carreteras Estatales Otros caminos	Muy bajo Bajo Medio Alto Muy alto Sin clasificar
Aeropuertos Ferrocarril Teléfono Telecomunicaciones	<b>PROTECCIÓN CIVIL</b>
Centro Turístico Arqueología Artesanía Aventura Museo Aguas Termales Albergue Camping Casaca	Centro Regional de Protección Civil y Bomberos
Servicios Terminal de autobuses Terminal de cruceros Muelle Embarcadero	<b>SALUD</b>
<b>EDUCACIÓN</b>	SSA Hospital General Hospital Infantil Hosp. Especialidades Clínica de Espec. Centro de Salud Hospitalización Centro de Salud Unidad Móvil
<b>EDUCACIÓN</b>	MSS Hospital Civil de Zona Unidad Médica Familiar Hospital Rural Hosp. Especialidades Unidad Médica Rural Atención Rural Obligatoria Brigadas de Salud Otras Instituciones

## AUTORIDAD

**PARÁMETROS CARTOGRAFICOS**

ESCALA 1:20 000

PROYECCIÓN: UNIVER.SAL TRANSVERSA DE MERCATOR, ZONA 15N  
DATUM: SISTEMA GEOCENICO MUNDIAL 1984 (WGS84)  
CUADRICULA: A CADA 2 000 METROS  
GRADICULA: A CADA 2 MINUTOS

**FUENTES DE INFORMACIÓN**

CARTOGRAFICA: INEGI. CONJUNTO DE DATOS VECTORIALES DE LA CARTOGRAFICA Y TOPOGRAFICA. ESCALAS 1:50 000 Y 1:20 000.

LOCALIDADES: INEGI. CENSO DE POBLACION Y VIVIENDA 2020.

LÍMITES ESTATALES: GOBIERNO DEL ESTADO. CARTA GEOGRAFICA DE CHIAPAS. 1986.

LÍMITES MUNICIPALES: INEGI. MARCO GEOGRAFICO. CENSO DE POBLACION Y VIVIENDA 2020.

VAS DE INEGI: RED NACIONAL DE CAMINOS 2020. ACTUALIZACIONES CON APOYO EN COMUNICACION: IMAGENES DE SATELITE SPOT PROPORCIONADAS POR LA REMEX ING.

INFRAESTRUCTURA: GOBIERNO DEL ESTADO. SECRETARIA DE EDUCACION. SUBSECRETARIA DE EDUCACION. PLANIFICACION EDUCATIVA. CATALOGO DE CENTROS DE TRABAJO, 2020.

TURISMO: GOBIERNO DEL ESTADO. SECRETARIA DE TURISMO.

PROTECCION CIVIL: GOBIERNO DEL ESTADO. SECRETARIA DE PROTECCION CIVIL.

ÁREAS PROTEGIDAS: GOBIERNO DEL ESTADO. SECRETARIA DE MEDIO AMBIENTE E HISTORIA NATURAL. COMISION NACIONAL DE ÁREAS NATURALES PROTEGIDAS.

REZAGO SOCIAL: CONEVAL. INDICE Y GRADO DE REZAGO SOCIAL 2020.

**SECRETARIA DE HACIENDA**  
GOBIERNO DE CHIAPAS

Subsecretaría de Planeación  
Dirección de Información Geográfica y Estadística  
Departamento de Geografía

**MAPAS MUNICIPALES DE CHIAPAS ACTUALIZACIÓN 2021**

**ceieg**  
COMITÉ ESTATAL DE INFORMACION ESTADISTICA Y GEOGRAFICA

Agrodesarremos comunicar sus observaciones a la DIGE: 2da. norte cda. #505. Tel. (951) 6133998  
Tuxtla Gutiérrez, Chiapas  
www.ceieg.chiapas.gob.mx  
ceieg.chiapas@gmail.com