







REGIÓN I METROPOLITANA

INDUSTRIA FORESTAL Y ÁREAS CON CUBIERTA FORESTAL

Clase de actividad

- | | |
|----------|----------|
| ★ 321112 | ▲ 321920 |
| ★ 321210 | ◆ 321992 |
| ▲ 321910 | ● 321999 |

Cubierta forestal

-  Bosque de encino
-  Selva caducifolia
-  Selva perennifolia
-  Vegetación secundaria
-  Sin vegetación aparente
-  No aplica

NOTA:
"No aplica" incluye uso de suelo agrícola y pecuario, asentamientos humanos y cuerpos de agua.

FUENTE:
INEGI. Datos vectoriales de la Carta Uso de Suelo y Vegetación escala 1:250 000 Serie IV
INEGI. Directorio Estadístico Nacional de Unidades Económicas, marzo de 2011.
INEGI. Censo de Población y Vivienda 2010.

SIMBOLOGÍA

-  Región Socioeconómica
-  Límite municipal
-  Carretera pavimentada
-  Río perenne
-  Cuerpo de agua
-  Área urbana

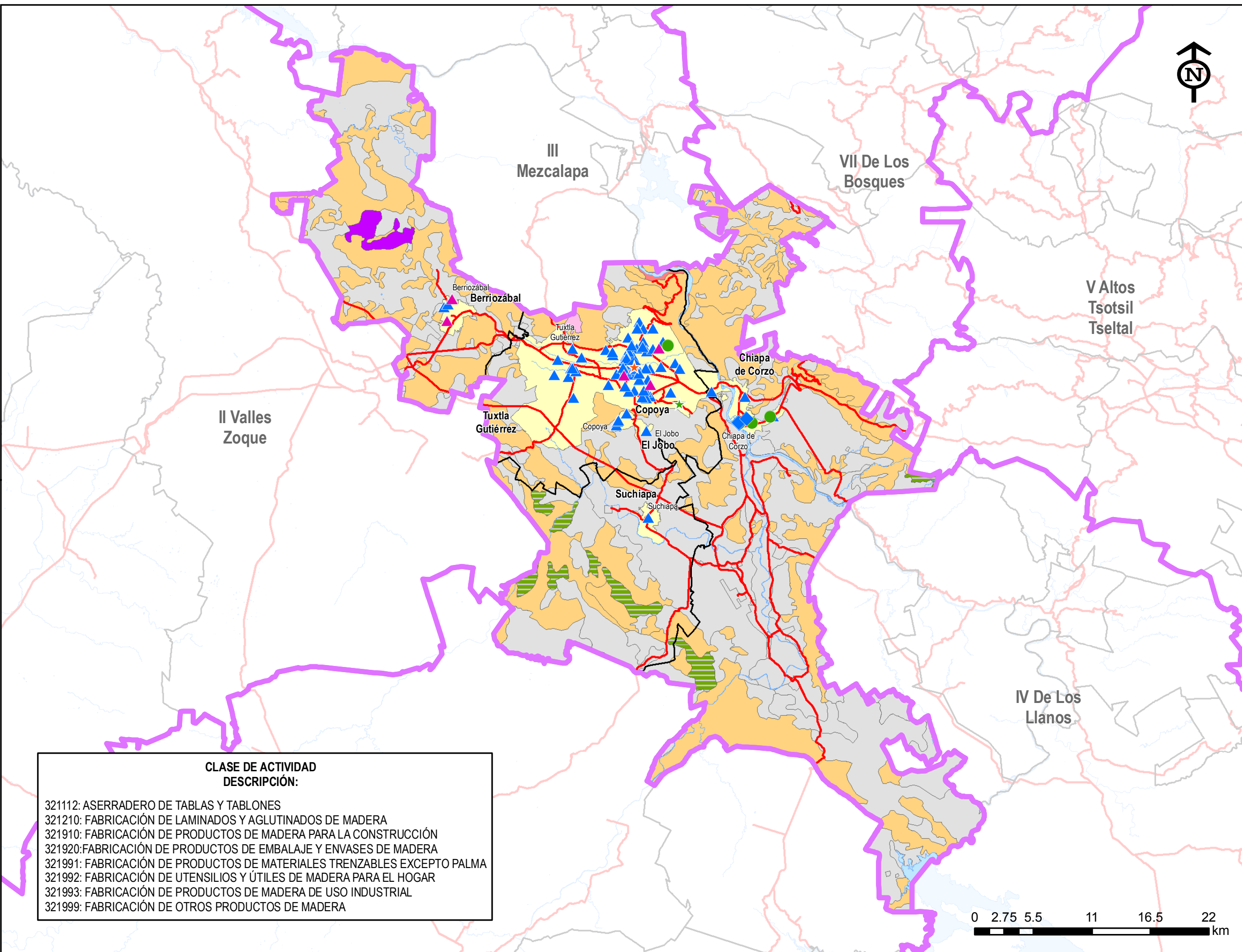
FUENTE:
INEGI. Censo de Población y Vivienda 2010.
INEGI. Marco Geoestadístico 2010.
Gobierno del Estado. Carta Geográfica de Chiapas 2012.

ELABORÓ

SECRETARÍA DE PLANEACIÓN
GESTIÓN PÚBLICA
Y PROGRAMA DE GOBIERNO

SUBSECRETARÍA DE PLANEACIÓN
DIRECCIÓN DE GEOGRAFÍA, ESTADÍSTICA E INFORMACIÓN

 COMITÉ ESTATAL DE INFORMACIÓN ESTADÍSTICA Y GEOGRÁFICA



CLASE DE ACTIVIDAD DESCRIPCIÓN:

- 321112: ASERRADERO DE TABLAS Y TABLONES
- 321210: FABRICACIÓN DE LAMINADOS Y AGLUTINADOS DE MADERA
- 321910: FABRICACIÓN DE PRODUCTOS DE MADERA PARA LA CONSTRUCCIÓN
- 321920: FABRICACIÓN DE PRODUCTOS DE EMBALAJE Y ENVASES DE MADERA
- 321991: FABRICACIÓN DE PRODUCTOS DE MATERIALES TRENZABLES EXCEPTO PALMA
- 321992: FABRICACIÓN DE UTENSILIOS Y ÚTILES DE MADERA PARA EL HOGAR
- 321993: FABRICACIÓN DE PRODUCTOS DE MADERA DE USO INDUSTRIAL
- 321999: FABRICACIÓN DE OTROS PRODUCTOS DE MADERA

0 2.75 5.5 11 16.5 22 km