



GOBIERNO DEL ESTADO DE CHIAPAS

### REGIÓN III MEZCALAPA

#### INDUSTRIA FORESTAL Y ÁREAS CON CUBIERTA FORESTAL

##### Clase de actividad

- ★ 321112      ■ 321991
- ▲ 321910      ● 321999

##### Cubierta forestal

- Bosque de encino
- Bosque mesófilo de montaña
- Selva caducifolia
- Selva perennifolia
- Vegetación secundaria
- Sin vegetación aparente
- No aplica

NOTA: "No aplica" incluye uso de suelo agrícola y pecuario, asentamientos humanos y cuerpos de agua.

FUENTE: INEGI. Datos vectoriales de la Carta Uso de Suelo y Vegetación escala 1:250 000 Serie IV

INEGI. Directorio Estadístico Nacional de Unidades Económicas, marzo de 2011.

INEGI. Censo de Población y Vivienda 2010.

##### SIMBOLOGÍA

- Región Socioeconómica
- Límite municipal
- Carretera pavimentada
- Río perenne
- Cuerpo de agua
- Área urbana

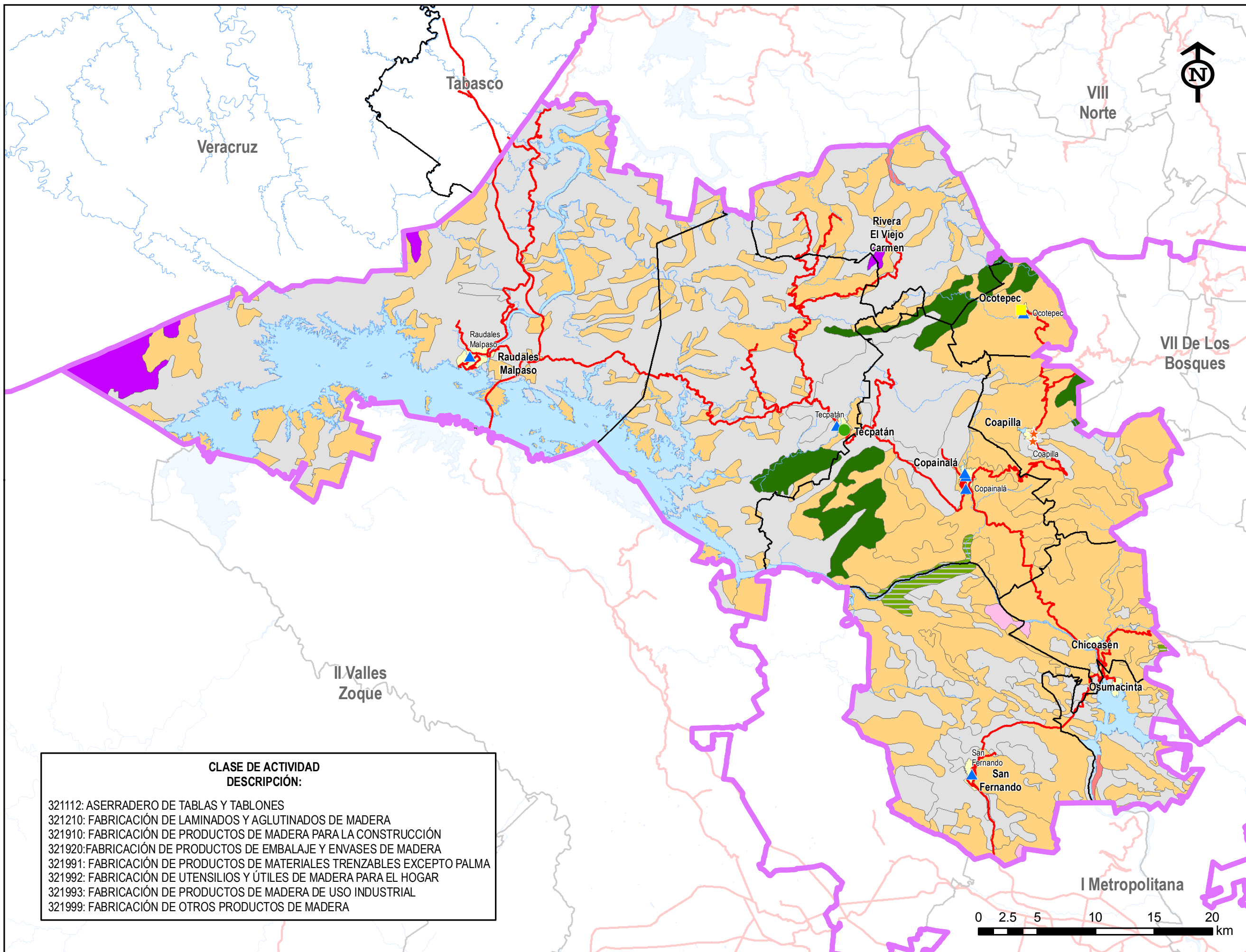
FUENTE: INEGI. Censo de Población y Vivienda 2010. INEGI. Marco Geoestadístico 2010. Gobierno del Estado. Carta Geográfica de Chiapas 2012.

##### ELABORÓ

SECRETARÍA DE PLANEACIÓN  
GESTIÓN PÚBLICA  
Y PROGRAMA DE GOBIERNO

SUBSECRETARÍA DE PLANEACIÓN  
DIRECCIÓN DE GEOGRAFÍA, ESTADÍSTICA E INFORMACIÓN

cejeg COMITÉ ESTATAL DE INFORMACIÓN ESTADÍSTICA Y GEOGRÁFICA



##### CLASE DE ACTIVIDAD DESCRIPCIÓN:

- 321112: ASERRADERO DE TABLAS Y TABLONES
- 321210: FABRICACIÓN DE LAMINADOS Y AGLUTINADOS DE MADERA
- 321910: FABRICACIÓN DE PRODUCTOS DE MADERA PARA LA CONSTRUCCIÓN
- 321920: FABRICACIÓN DE PRODUCTOS DE EMBALAJE Y ENVASES DE MADERA
- 321991: FABRICACIÓN DE PRODUCTOS DE MATERIALES TRENZABLES EXCEPTO PALMA
- 321992: FABRICACIÓN DE UTENSILIOS Y ÚTILES DE MADERA PARA EL HOGAR
- 321993: FABRICACIÓN DE PRODUCTOS DE MADERA DE USO INDUSTRIAL
- 321999: FABRICACIÓN DE OTROS PRODUCTOS DE MADERA