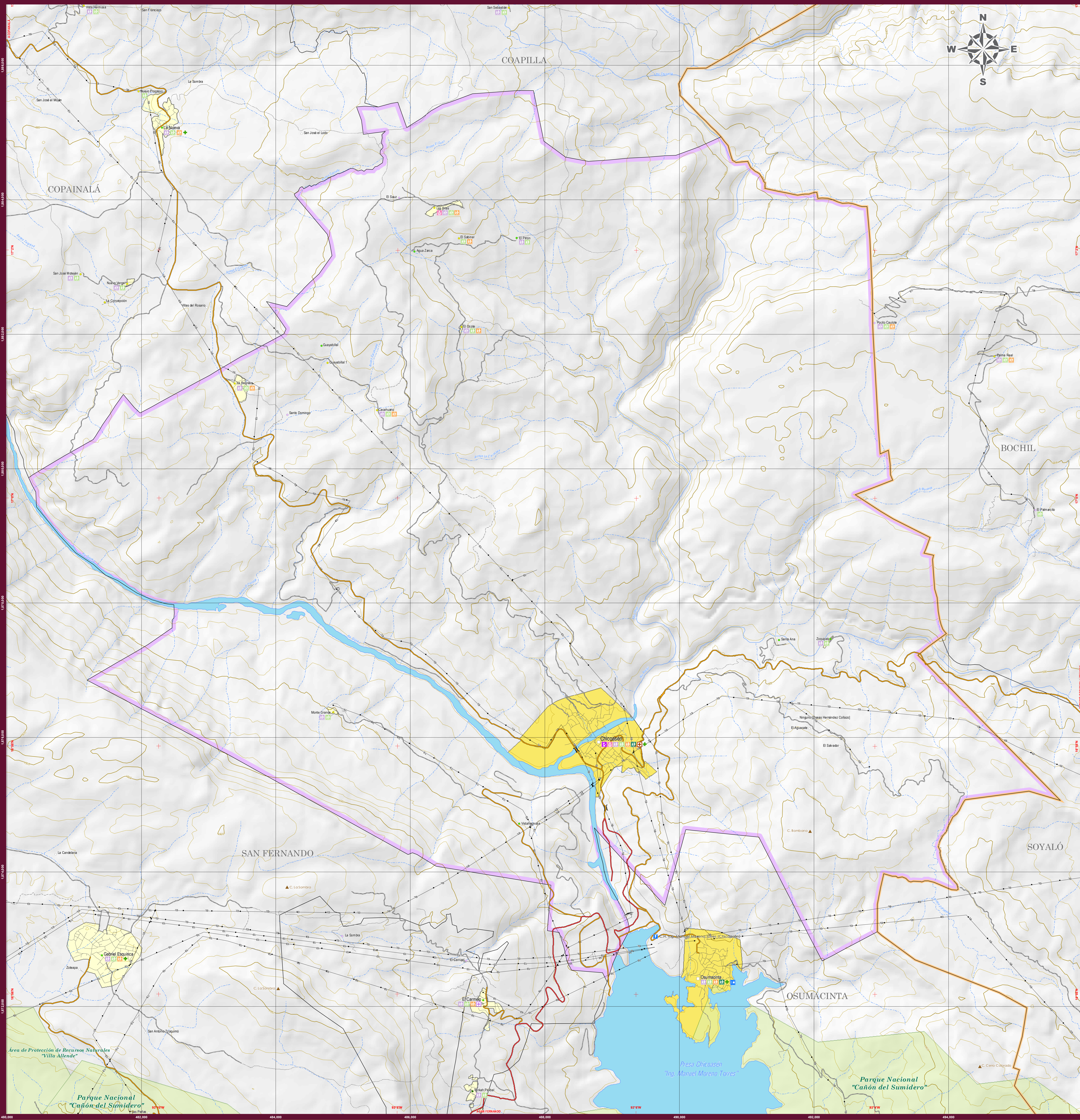
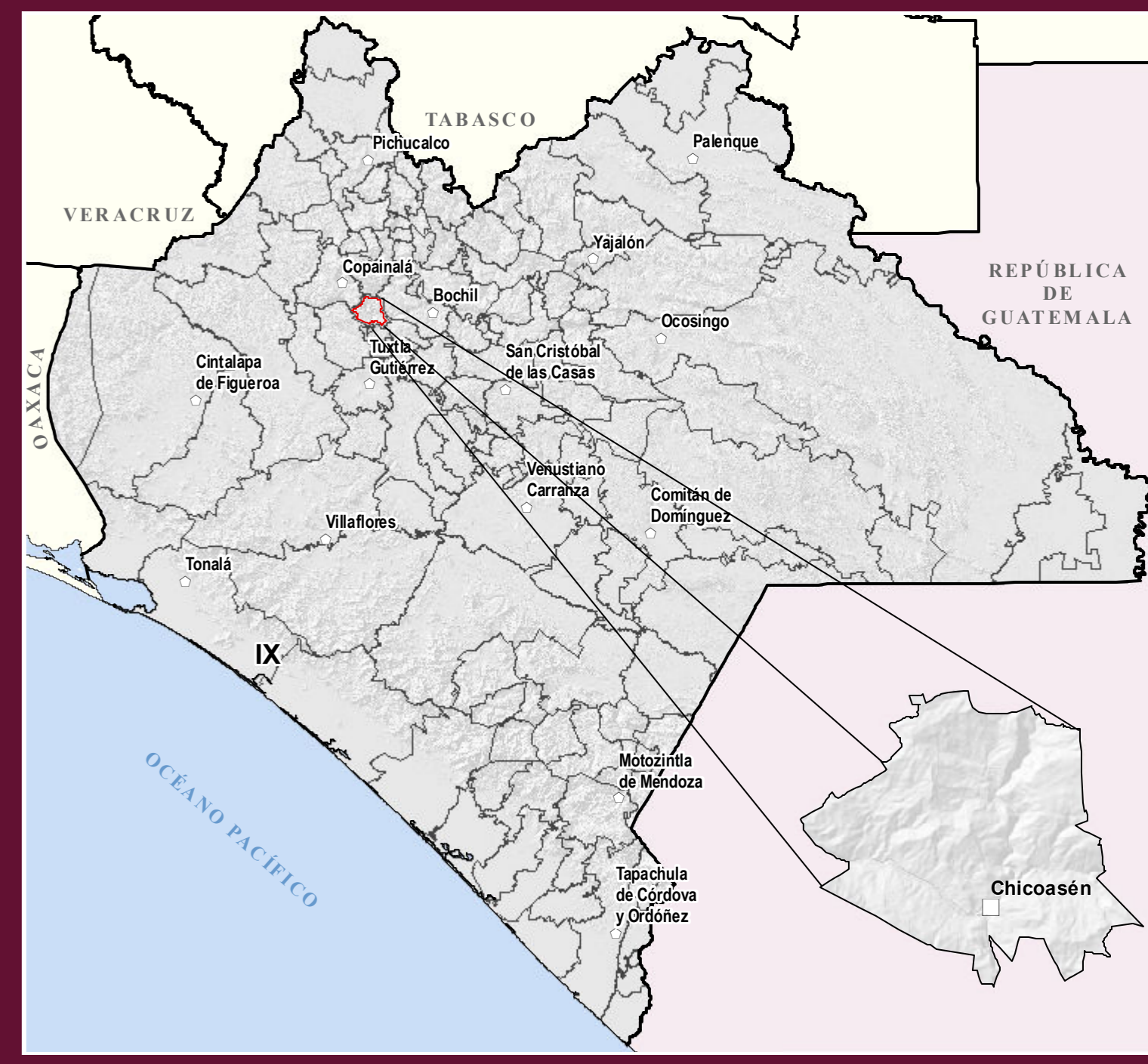


CHICOASÉN

MAPA MUNICIPAL



UBICACIÓN EN EL ESTADO



INDICADORES ESTRATÉGICOS

INDICADOR	Estado	Chiapas	INDICADOR	Estado	Chiapas
INTEGRACIÓN TERRITORIAL Extensión territorial (km²)	74 415	115.2	Porcentaje de niñas e hijos nacidos vivos IV	2.3	2.4
Densidad de población (habitantes / km²)	74.4	48.9	Grado de Puntaje Social	Muy alto	850
Grado de Marginación			Muy alto		850
Total de localidades	21 189	19	EDUCACIÓN		
Localidades de 1 a 299 habitantes	20 969	38	Porcentaje de 15 años que asiste a la escuela	730 500	607
Loc. de 1 - 100 hab.	15 000	13	Porcentaje de 12 a 14 años	342 016	331
Loc. de 100 - 500 hab.	4 930	6	Porcentaje de 10 a 11 años que asiste a la escuela	229 918	260
Loc. de 500 - 1000 hab.	1 048	0	Porcentaje de 8 a 9 años	333 330	324
Loc. de 1000 - 2 499 hab.	549	0	Porcentaje de 7 años que asiste a la escuela	188 019	226
Localidades de 2 500 habitantes y más	206	1	Porcentaje de 6 años	697 730	560
Loc. de 2 500 - 4 999 hab.	111	1	Porcentaje de 5 años	548 620	480
Loc. de 5 000 - 9 999 hab.	82	0	Porcentaje de 4 años	430 275	370
Loc. de 10 000 - 14 999 hab.	14	0	Porcentaje de 3 años	318 800	282
Loc. de 15 000 hab. y más	29	0	Porcentaje de 2 años	217 500	185
POBLACIÓN			Porcentaje de 1 año	137 500	115
Población Total	5 543 628	4 832	Porcentaje de 0 años	2 721 500	2 274
Población masculina	2 765 947	2 391	Porcentaje de 15 años y más con primaria completa	1 923 000	2 063
Población femenina	2 777 681	2 441	Porcentaje de 15 años y más sin primaria completa	497 020	370
Pop. en localidades de 1 a 2 499 habitantes	2 517 106	1 455	SAÚDE		
Pop. en loc. de 1 - 100 hab.	2 056 900	444	Porcentaje de habitantes con acceso a agua potable	3 698 000	3 207
Pop. en loc. de 100 - 499 hab.	1 002 251	1 011	Porcentaje de habitantes con acceso a electricidad	3 000 000	2 500
Pop. en loc. de 500 - 999 hab.	720 125	6	Porcentaje de habitantes con acceso a drenaje	169 400	237
Pop. en loc. de 1 000 - 2 499 hab.	804 123	0	Porcentaje de habitantes con acceso a internet	212 000	24
Pop. en localidades de 2 500 habitantes y más	2 726 522	3 567	Porcentaje de habitantes con acceso a televisión	49 500	9
Pop. en loc. de 2 500 - 4 999 hab.	309 000	3 492	Porcentaje de habitantes con acceso a teléfono	2 536 410	1 600
Pop. en loc. de 5 000 - 9 999 hab.	369 084	0	Porcentaje de habitantes con acceso a computadora	3 000 000	1 300
Pop. en loc. de 10 000 - 14 999 hab.	169 129	0	Porcentaje de habitantes con acceso a internet	3 178 000	1 374
Pop. en loc. de 15 000 hab. y más	1 813 517	0	Porcentaje de habitantes con acceso a servicios de salud	3 194 000	1 400
Población según grandes grupos de edad y sexo			Porcentaje de habitantes con acceso a servicios de salud	3 000 000	1 300
Pop. de 0 a 4 años femenina	682 783	688	VIVIENDAS		
Pop. de 5 a 14 años femenina	877 223	789	Viviendas Particulares habitadas (VPH) en	1 348 100	1 472
Pop. de 15 a 24 años femenina	8 620 920	8 644	Porcentaje de viviendas con VPH	670 600	760
Pop. de 25 a 34 años femenina	1 771 127	1 725	Viviendas Particulares habitadas (VPH) en	3 8	2.5
Pop. de 35 a 44 años femenina	1 053 613	2 293	Porcentaje de viviendas con VPH	1 378 470	8 640
Pop. de 45 años y más femenina	175 518	187	Porcentaje de viviendas con VPH	1 207 620	1 374
Población indígena			Porcentaje de viviendas con VPH	1 191 940	1 301
Población indígena total	1 835 102	665	EMPLEO		
Pop. de 15 años y más indígena total	1 581 628	5 095	Porcentaje de habitantes con acceso a empleo	4 087 824	4 066
Pop. de 15 años y más indígena total	1 438 681	4 493	Porcentaje de habitantes con acceso a empleo	2 501 341	1 826
Pop. de 15 años y más indígena total	1 000 396	416	Porcentaje de habitantes con acceso a empleo	2 462 000	8 893
Pop. de 15 años y más indígena total	388 178	0	Porcentaje de habitantes con acceso a empleo	36 1	20.3
Edad media	24	26	Porcentaje de habitantes con acceso a empleo	14.3	34.7
TAMC 2015 - 2020	1 04	13	Porcentaje de habitantes con acceso a empleo	46.6	44.4
Tasa de mortalidad general (SMR)	4.58	8.92			
Defunciones (fuerzas g. (2019))	1 371	1			

SIMBOLOGÍA

RASGOS NATURALES HIDROGRAFÍA Cuerpos de agua: Perenne, Intermitente, Intermittente, Terreno sujeto a inundación Ríos: Perenne, Intermitente Elevaciones: Mesas, Ordinarias, Equidistancia entre curvas de nivel: 100 metros. El contorno rojo en la base del mapa indica el relieve del terreno, y el contorno negro el relieve digital de elevación con resolución de 1 segundo. ÁREAS PROTEGIDAS Área Natural Protegida, Otras áreas bajo conservación	RASGOS CULTURALES POBLACIONES Mayores a 15000 habitantes: Tuxtla Gutiérrez, Pochutec De 5000 a 15000 habitantes: Tenejapa, Bajajón, Ocosingo, San Andrés De 2500 a 5000 habitantes: San Andrés, San Andrés Menores de 2500 habitantes: San Andrés Sin dato de población: Las localidades que no disponen de datos de número de habitantes corresponden a las localidades de nuestro registro identificadas por el INEGI en los trabajos de planeación de la Encuesta Intercensal 2015, pero que no fueron censadas. CATEGORÍA POLÍTICA Capital del Estado, Cabecera Regional, Cabecera Municipal, Asentamiento urbano, Vértice fronterizo, Asentamiento rural LOCALIDADES SEGUN REAZO SOCIAL Muy bajo, Bajo, Medio, Alto, Muy alto, Sin clasificar
ALTIMETRÍA Curvas de nivel, Mesas, Ordinarias, Equidistancia entre curvas de nivel: 100 metros. El contorno rojo en la base del mapa indica el relieve del terreno, y el contorno negro el relieve digital de elevación con resolución de 1 segundo.	INFRAESTRUCTURA COMUNICACIONES Carreteras Federales: Cuota 2 cariles, 4 cariles, 2 cariles ampliada, 2 cariles, 2 cariles ampliada Carreteras Estatales: 2 cariles, 2 cariles ampliada, 2 cariles, Veredas Otros caminos: Terrecaria, Vereda, Tunal Aeropuertos Internacional, Nacional, Aeropuerto Ferrocarril Vía férrea, Estación, Teléfonos, Micrófonos y TV HIDRÁULICA E HIDROELECTRICA Planta hidroeléctrica, Alta tensión, Canal de riego PROTECCIÓN CIVIL Centro Regional de Protección Civil y Bomberos, MBB, Hospital, Unidad Médica Familiar, Hospital Rural, Unidad Médica Rural, Atención Médica Rural, Atención Rural Obstétrica, Brigadas de Salud, Otras Instalaciones, Hospitales de Salud, Consultorio sistema
ÁREAS PROTEGIDAS Área Natural Protegida, Otras áreas bajo conservación	TURISMO Monumento Cultural, Arqueología, Festival Artístico, Artesanía, Aventura, Lago-Laguna, Museo, Aguas Termales, Parador, Alberque Nat., Pesca, Playa, Camping, Pueblos Mágicos, Servicios: Terminal de autobuses, Hotel, Terminal de cruceros, Casadita, Muelle Embarcadero EDUCACIÓN Especial, Primaria, Superior (Preparatoria/Normal), Inicial, Secundaria, Formación para el trabajo, Preescolar, Media superior (Bachillerato/Prepa)

AUTORIDAD

PARÁMETROS CARTOGRAFICOS ESCALA 1:20 000 PROYECCIÓN: UNIVERSAL TRANSVERSA DE MERCATOR, ZONA 15N DATUM: SISTEMA GEOCENTRICO MUNDIAL 1984 (WGS84) CIUDADICULA: ACADA 2.000 METROS GRADICULA: ACADA 2 MINUTOS	SECRETARÍA DE HACIENDA GOBIERNO DE CHIAPAS Subsecretaría de Planeación Dirección de Información Geográfica y Estadística Departamento de Geografía MAPAS MUNICIPALES DE CHIAPAS ACTUALIZACIÓN 2021 ceieg COMITÉ ESTATAL DE INFORMACIÓN ESTADÍSTICA Y GEOGRÁFICA Agradecemos comunicarnos sus observaciones a la DIGE: 2a. norte de 8505, Tel. (951) 6139398 Tuxtla Gutiérrez, Chiapas www.ceieg.chiapas.gob.mx ceieg.chiapas@gmail.com
--	---