

**REGIÓN XV
MESETA COMITECA
TOJOLABAL**

**INDUSTRIA FORESTAL Y ÁREAS
CON CUBIERTA FORESTAL**

Clase de actividad

- | | |
|----------|----------|
| ★ 321112 | ◆ 321992 |
| ▲ 321910 | ◆ 321993 |
| ▲ 321920 | ● 321999 |

Cubierta forestal

- Bosque de encino
- Bosque de coníferas
- Bosque mesófilo de montaña
- Selva caducifolia
- Selva perennifolia
- Vegetación secundaria
- Otro tipo de vegetación
- No aplica

NOTA:
"No aplica" incluye uso de suelo agrícola y pecuario, asentamientos humanos y cuerpos de agua.

FUENTE:
INEGI. Datos vectoriales de la Carta Uso de Suelo y Vegetación escala 1:250 000 Serie IV
INEGI. Directorio Estadístico Nacional de Unidades Económicas, marzo de 2011.
INEGI. Censo de Población y Vivienda 2010.

SIMBOLOGÍA

- Región Socioeconómica
- Límite municipal
- Carretera pavimentada
- Río perenne
- Cuerpo de agua
- Área urbana

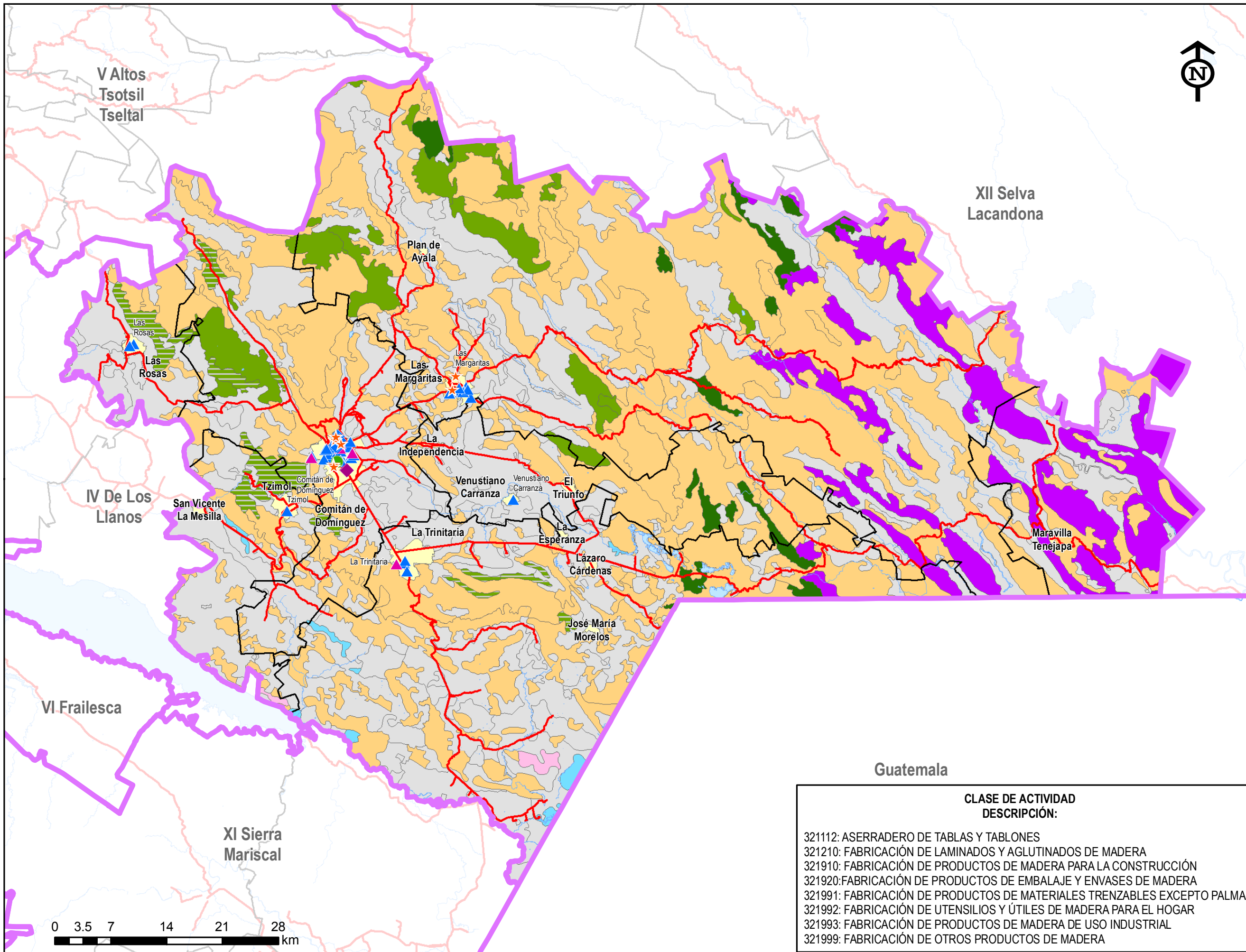
FUENTE:
INEGI. Censo de Población y Vivienda 2010.
INEGI. Marco Geoestadístico 2010.
Gobierno del Estado. Carta Geográfica de Chiapas 2012.

ELABORÓ

SECRETARÍA DE PLANEACIÓN
GESTIÓN PÚBLICA
Y PROGRAMA DE GOBIERNO

SUBSECRETARÍA DE PLANEACIÓN
DIRECCIÓN DE GEOGRAFÍA, ESTADÍSTICA E INFORMACIÓN

cejeg COMITÉ ESTATAL DE INFORMACIÓN
ESTADÍSTICA Y GEOGRÁFICA



CLASE DE ACTIVIDAD	DESCRIPCIÓN:
321112:	ASERRADERO DE TABLAS Y TABLONES
321210:	FABRICACIÓN DE LAMINADOS Y AGLUTINADOS DE MADERA
321910:	FABRICACIÓN DE PRODUCTOS DE MADERA PARA LA CONSTRUCCIÓN
321920:	FABRICACIÓN DE PRODUCTOS DE EMBALAJE Y ENVASES DE MADERA
321991:	FABRICACIÓN DE PRODUCTOS DE MATERIALES TRENZABLES EXCEPTO PALMA
321992:	FABRICACIÓN DE UTENSILIOS Y ÚTILES DE MADERA PARA EL HOGAR
321993:	FABRICACIÓN DE PRODUCTOS DE MADERA DE USO INDUSTRIAL
321999:	FABRICACIÓN DE OTROS PRODUCTOS DE MADERA