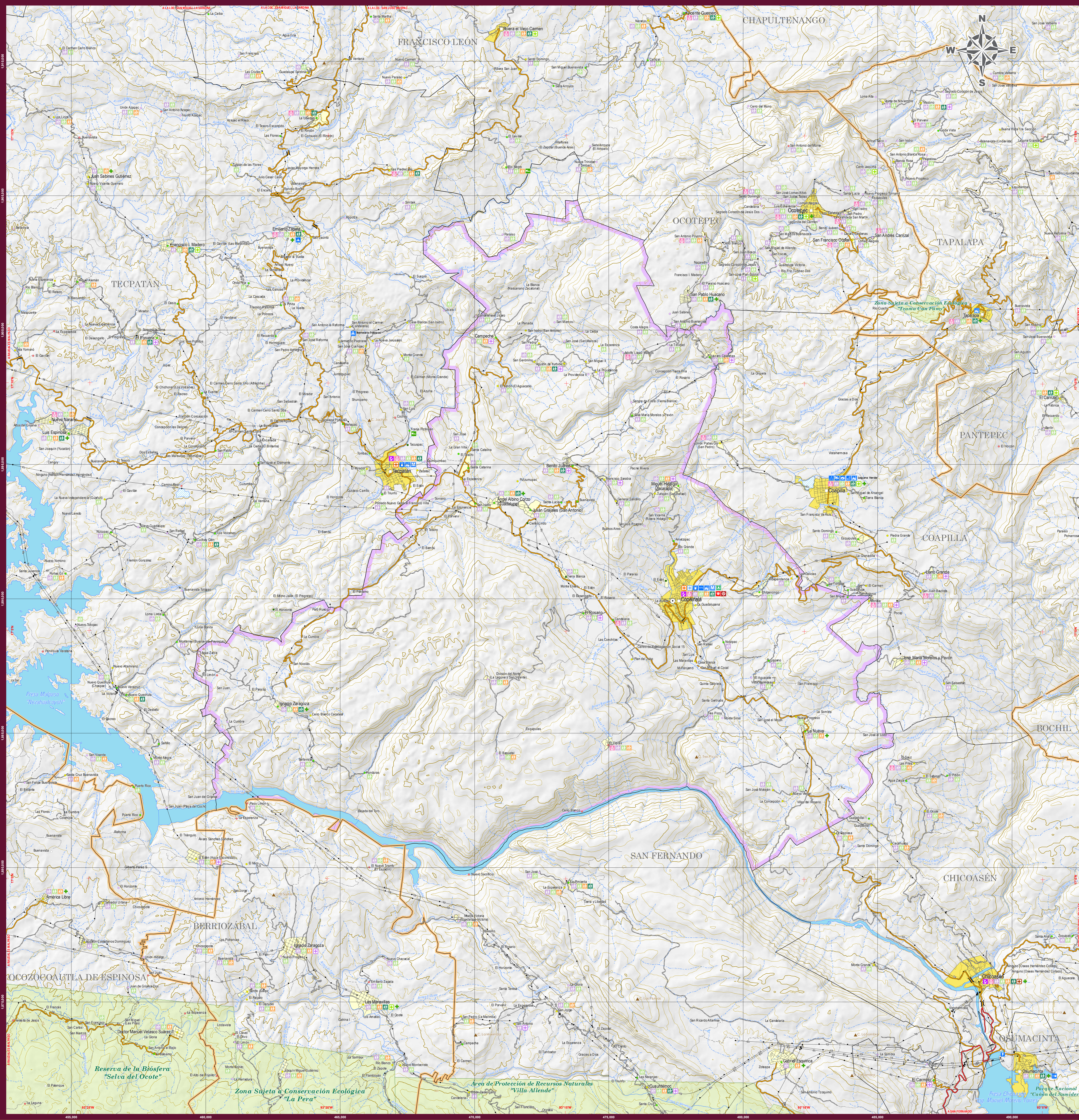
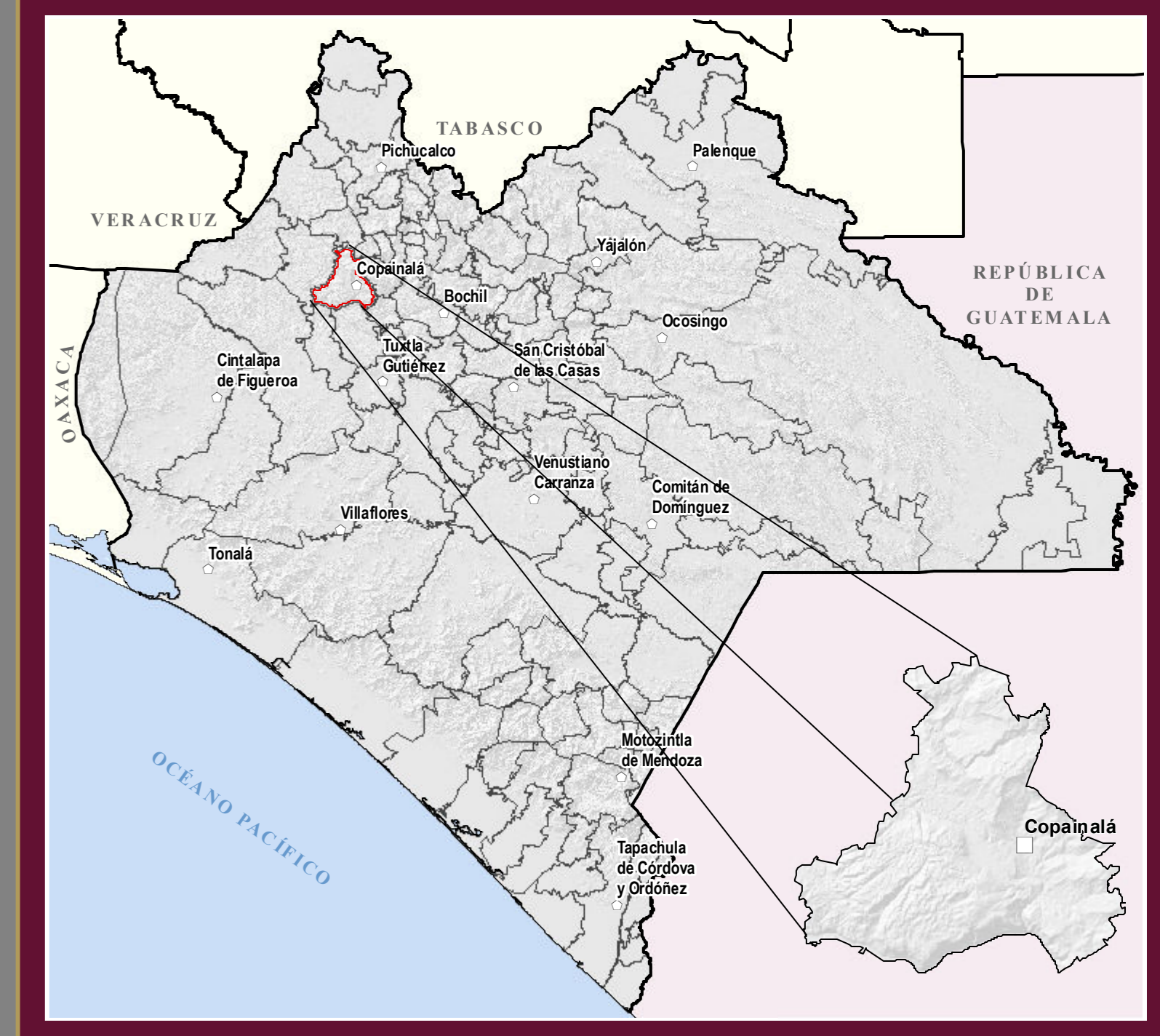


COPAINALÁ MAPA MUNICIPAL



UBICACIÓN EN EL ESTADO



INDICADORES ESTRATÉGICOS

INDICADOR	Escalor	Copainalá	INDICADOR	Escalor	Copainalá
INTEGRACIÓN TERRITORIAL					
Extensión territorial (km²)	74 415	346.1	Formación de Hija e hijos nacidos vivos IV	2.3	2.5
Densidad de población (habitantes / km²)	74.4	64.1	Grato de Muerte Social	Muy alto	850
			Grato de Migración Social	Muy alto	850
EDUCACIÓN					
Total de localidades	21 199	114	Población de 0 a 11 años	730 500	2 810
Localidades de 1 a 2 499 habitantes	20 969	193	Pop. de 0 a 11 años que asiste a la escuela	600 560	2 410
Loc. de 1 - 99 hab.	15 000	77	Población de 12 a 14 años	342 016	1 370
Loc. de 100 - 999 hab.	4 930	28	Pop. de 15 a 17 años que asiste a la escuela	229 318	1 180
Loc. de 1 000 - 2 499 hab.	1 048	6	Población de 18 a 24 años	323 300	1 334
Localidades de 3 500 habitantes y más	561	1	Pop. de 25 a 27 años que asiste a la escuela	188 070	860
Loc. de 3 500 a 4 999 hab.	206	1	Población de 8 a 14 años	697 750	2 441
Loc. de 5 000 - 9 999 hab.	111	0	Pop. de 15 a 17 años que asiste a la escuela	548 620	2 110
Loc. de 10 000 - 14 999 hab.	14	0	Pop. de 18 a 24 años que asiste a la escuela	370 400	1 370
Loc. de 15 000 hab. y más	28	0	Pop. de 25 a 27 años que asiste a la escuela	229 318	1 180
POBLACION					
Población Total	5 543 828	22 902	Población de 15 años y más	3 745 906	15 510
Población masculina	2 837 881	11 346	Pop. de 15 años y más con primaria completa	2 721 500	11 347
Pop. en localidades de 1 a 2 499 habitantes	2 817 106	15 007	Pop. de 15 años y más con secundaria completa	497 420	1 542
Pop. en loc. de 100 - 499 hab.	1 002 251	6 283	Pop. de 15 años y más analfabeta	512 720	1 650
Pop. en loc. de 500 - 999 hab.	720 128	4 462			
Pop. en loc. de 1 000 - 2 499 hab.	804 133	2 321	SALUD		
			Población Desembarazada (PDES)	3 698 680	15 054
Pop. en localidades de 3 500 habitantes y más	2 726 722	7 125	Pop. desembarazada del IMES - Bienestar	169 400	1 040
Pop. en loc. de 3 500 a 4 999 hab.	309 000	92	Pop. desembarazada del IMES - Salud	232 000	1 040
Pop. en loc. de 5 000 - 9 999 hab.	369 984	7 125	Pop. desembarazada del IMES - Salud y Bienestar	46 500	301
Pop. en loc. de 10 000 - 14 999 hab.	160 128	92	Pop. desembarazada del IMES - Salud y Bienestar y Bienestar	2 536 410	12 424
Pop. en loc. de 15 000 hab. y más	1 813 517	92	Pop. desembarazada del IMES - Salud y Bienestar y Bienestar y Bienestar	1 927 620	8 660
			Pop. desembarazada de otras instituciones	31 974	47
Población según grandes grupos de edad y sexo			Beneficiarios de los servicios de salud	8 605	1 707
Pop. de 0 a 14 años masculina	882 783	3 452			
Pop. de 15 a 14 años femenina	877 253	3 224	VIVIENDAS		
Pop. de 15 a 14 años masculina	8 620	8 620	Viviendas Particulares Habitadas (VPH) en	1 348 100	6 005
Pop. de 15 a 14 años femenina	1 771 127	7 197	Programa de Vivienda Social (PVS) en	670 810	1 640
Pop. de 15 a 14 años masculina	175 518	825	Programa de Vivienda Social (PVS) en	3 6	2 5
Pop. de 15 a 14 años femenina	1 595 609	6 372	VPH que dispone de agua entubada y	1 207 620	5 000
Población indígena			VPH que dispone de agua entubada y	1 197 620	5 000
Población indígena indígena total	8 805 102	3 880	VPH con piso de cemento de tierra y	1 191 940	5 423
Población de 3 años y más indígena	5 181 828	20 329			
Pop. de 3 años y más indígena q	4 848 681	18 915	EMPLEO		
Pop. de 15 años y más indígena q	1 000 398	1 950	Población Económicamente Activa (PEA)	4 087 824	16 833
Pop. de 15 años y más indígena q	369 178	92	PEA Ocupada	2 501 341	9 640
			PEA Ocupada en el sector Primario (%)	36.1	45.3
			PEA Ocupada en el sector Secundario (%)	14.8	19.4
			PEA Ocupada en el sector Terciario (%)	48.6	35.3

SIMBOLOGÍA

RASGOS NATURALES	RASGOS CULTURALES
HIDROGRAFÍA Cuerpos de agua Ríos Perenne Intermitente Intermittente Terreno sujeto a inundación	POBLACIONES Mayores a 15 000 habitantes De 2 501 a 15 000 habitantes De 500 a 2 500 habitantes Menores de 500 habitantes Sin dato de población Las localidades que no disponen de dato de número de habitantes corresponden a las localidades de nuevo registro identificadas por el INEGI en los trabajos de planeación de la Encuesta Intercensal 2015, por lo que no tienen densidad de población.
ALTIMETRÍA Curvas de nivel Elevaciones Maestras Ordinarias Equidistancia entre curvas de nivel: 100 metros. El contorno gris en la base del mapa indica el relieve del terreno. A su alrededor se genera a partir de un modelo digital de elevación con resolución de 1 segundo.	LÍMITES Internacional Estatal Regional Municipal Polígono municipal Vértice fronterizo Cruce fronterizo
ÁREAS PROTEGIDAS Área Natural Protegida Otras áreas bajo conservación	CATEGORÍA POLÍTICA Capital del Estado Cabecera Regional Cabecera Municipal Asentamiento urbano Asentamiento rural
INFRAESTRUCTURA Carreteras Federales Carreteras Estatales Otros caminos Veredas Túnel	PROTECCIÓN CIVIL Centro Regional de Protección Civil y Bomberos Muy bajo Bajo Medio Alto Muy alto Sin clasificar
COMUNICACIONES Cuota 2 carriles 4 carriles 2 carriles 2 carriles ampliado 2 carriles Teracería Vereda Túnel	INFRAESTRUCTURA Aeropuertos Ferrocarril Estación Nacional Teléfonos 2 carriles 2 carriles ampliado 2 carriles Vereda Túnel
TURISMO Monumento Cultural Arqueología Artesanía Aventura Museo Aguas Termales Selva Nat. Albergue Camping Casaca Servicios Terminal de autobuses Vereda Terminal de cruces Muelle Embarcadero	INFRAESTRUCTURA Aeropuertos Ferrocarril Estación Nacional Teléfonos 2 carriles 2 carriles ampliado 2 carriles Vereda Túnel
OTROS Reserva de la Biosfera Zona Sujeta a Conservación Ecológica Área de Protección de Recursos Naturales	OTROS Reserva de la Biosfera Zona Sujeta a Conservación Ecológica Área de Protección de Recursos Naturales

AUTORIDAD

PARÁMETROS CARTOGRÁFICOS	FUENTES DE INFORMACIÓN
ESCALA 1:50 000 PROYECCIÓN: UNIVERSAL TRANSVERSA DE MERCATOR, ZONA 19N DATUM: SISTEMA GEOCÉNTRICO MONDIAL 1984 (WGS84) CUADRICULA: ACADA 5 000 METROS GRADICULA: ACADA 5 MINUTOS	SECRETARÍA DE HACIENDA GOBIERNO DE CHIAPAS Subsecretaría de Planeación Dirección de Información Geográfica y Estadística Departamento de Geografía MAPAS MUNICIPALES DE CHIAPAS ACTUALIZACIÓN 2021 ceieg COMITÉ ESTATAL DE INFORMACIÓN ESTADÍSTICA Y GEOGRÁFICA Agroservicios comunican sus observaciones a la DIGE: 2a. norte de la 8505. Tel. (951) 6133998 Tuxtla Gutiérrez, Chiapas www.ceieg.chiapas.gob.mx ceieg.chiapas@gmail.com