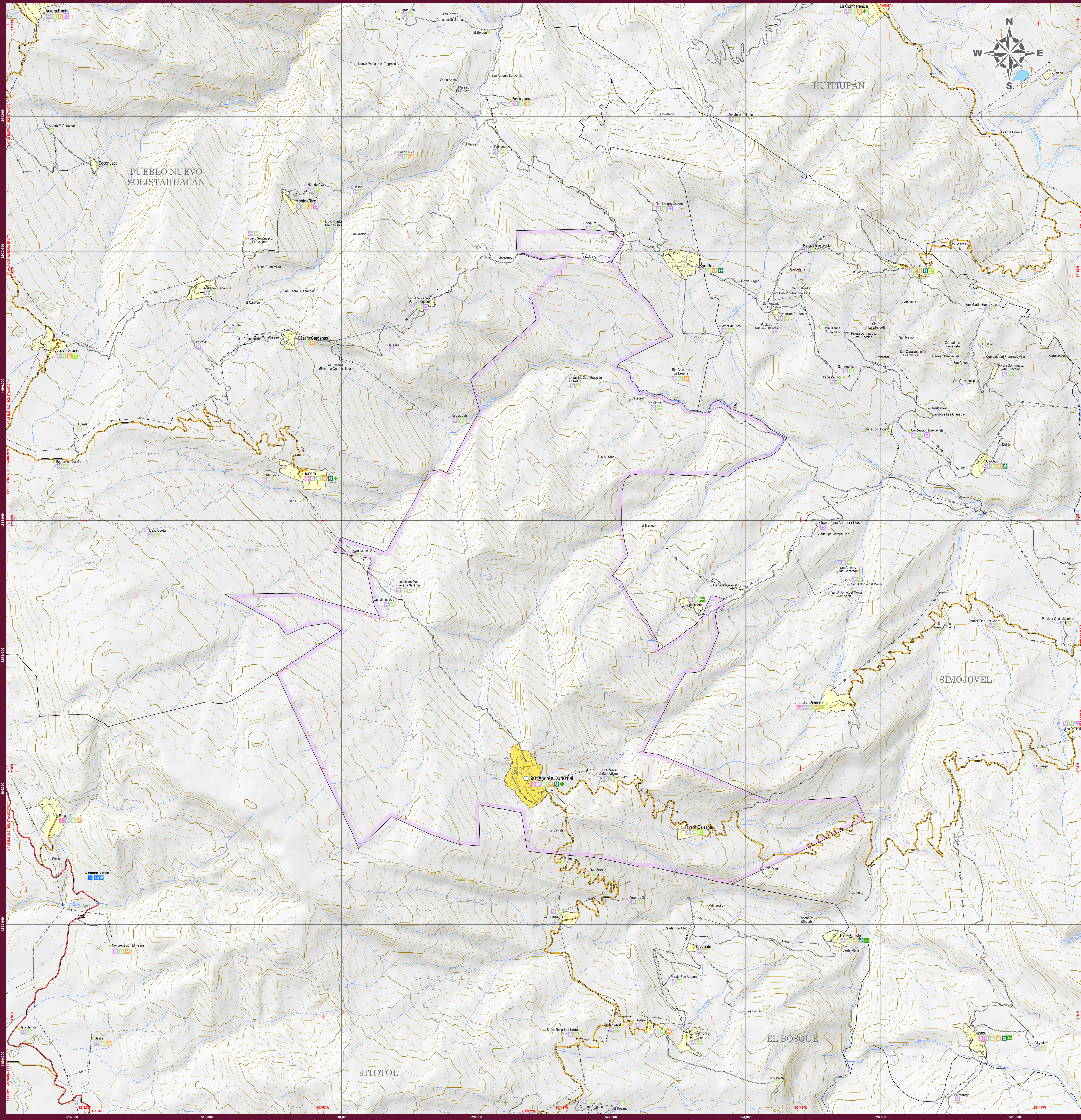
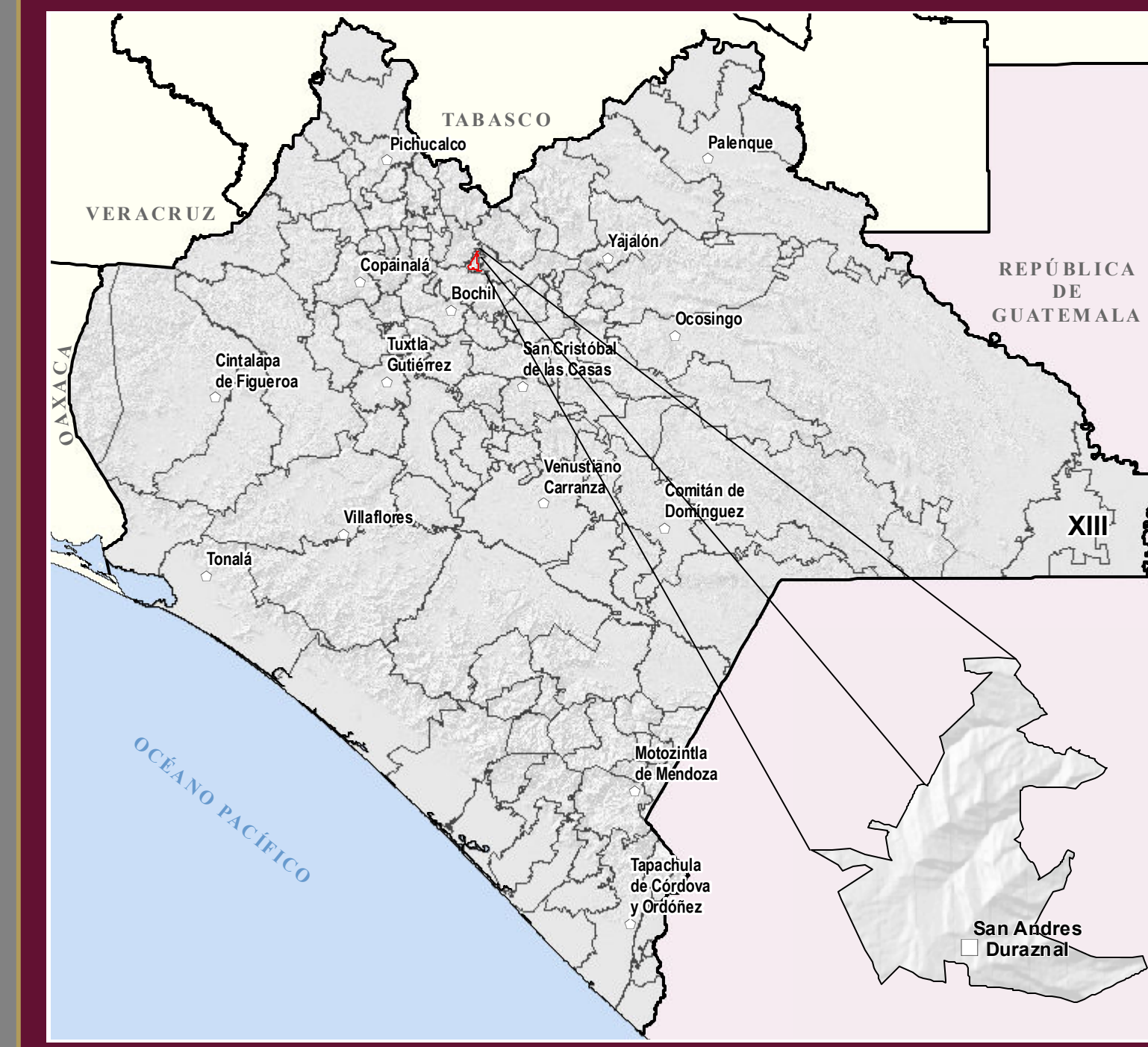


# SAN ANDRÉS DURAZNAL

## MAPA MUNICIPAL



### UBICACIÓN EN EL ESTADO



### INDICADORES ESTRATÉGICOS

INDICADOR	Escalera	San Andrés Duraznal	INDICADOR	Escalera	San Andrés Duraznal
<b>INTEGRACIÓN TERRITORIAL</b>					
Extensión territorial (km²)	74.415	38.3	Promedio de hijos e hijas nacidos vivos M	2.3	2.5
Densidad de población (habitantes/km²)	74.4	157.9	Grado de Pobreza Social	Muy alto	Alto
			Grado de Marginación	Muy alto	Alto
<b>Total de localidades</b>	21 199	13	<b>EDUCACIÓN</b>		
Localidades de 1 a 2 999 habitantes	20 903	9	Pop. de 0 a 4 años que asiste a la escuela	730 099	1 077
Local. de 1 - 99 hab.	15 090	6	Pop. de 5 a 14 años que asiste a la escuela	342 016	473
Local. de 100 - 499 hab.	4 810	1	Pop. de 15 a 24 años que asiste a la escuela	229 338	286
Local. de 500 - 999 hab.	1 048	0	Pop. de 25 a 34 años que asiste a la escuela	320 300	391
Local. de 1 000 - 2 999 hab.	465	0	Pop. de 35 a 44 años que asiste a la escuela	149 620	184
<b>Localidades de 3 000 habitantes y más</b>	306	1	Pop. de 45 a 54 años que asiste a la escuela	467 730	601
Local. de 2 500 - 4 999 hab.	111	1	Pop. de 55 a 64 años que asiste a la escuela	830 275	1 160
Local. de 5 000 - 9 999 hab.	62	0	Pop. de 65 años y más que asiste a la escuela	790 465	851
Local. de 10 000 - 14 999 hab.	14	0	Pop. de 15 años y más con primaria completa	3 745 908	3 610
Local. de 15 000 hab. y más	29	0	Pop. de 15 años y más con secundaria completa	2 721 000	1 951
			Pop. de 15 años y más sin secundaria completa	1 068 428	696
<b>POBLACION</b>			Pop. de 15 años y más analfabeta	437 029	917
Población Total	5 543 028	6 547	<b>Salud</b>		
Población masculina	2 703 967	2 842	Pop. de 15 años y más con atención médica	512 720	1 033
Población femenina	2 839 061	3 705	Pop. de 15 años y más con atención médica	137	284
Pop. en localidades de 1 a 2 499 habitantes	2 817 106	2 178	<b>Salud</b>		
Pop. en loc. de 100 - 499 hab.	2 755 029	1 011	Pop. de 15 años y más con atención médica	3 698 693	6 075
Pop. en loc. de 500 - 999 hab.	720 128	0	Pop. de 15 años y más con atención médica	607 603	1 930
Pop. en loc. de 1 000 - 2 499 hab.	804 133	0	Pop. de 15 años y más con atención médica	169 403	611
<b>Pop. en localidades de 3 000 habitantes y más</b>	2 726 722	3 069	Pop. de 15 años y más con atención médica	232 605	1 071
Pop. en loc. de 2 500 - 4 999 hab.	309 000	3 069	Pop. de 15 años y más con atención médica	46 602	1
Pop. en loc. de 5 000 - 9 999 hab.	369 984	0	Pop. de 15 años y más con atención médica	2 538 415	3 309
Pop. en loc. de 10 000 - 14 999 hab.	169 128	0	Pop. de 15 años y más con atención médica	31 965	149
Pop. en loc. de 15 000 hab. y más	1 813 517	0	Pop. de 15 años y más con atención médica	31 976	0
<b>Población según grandes grupos de edad y sexo</b>			Pop. de 15 años y más con atención médica	6 005	3
Pop. de 0 a 4 años masculina	862 783	1 262	Pop. de 15 años y más con atención médica	584	2 015
Pop. de 5 a 14 años masculina	877 223	1 273	<b>VIVIENDAS</b>		
Pop. de 15 a 24 años masculina	6 820 129	5 462	Viviendas Particulares Habitadas (VPH) en	1 348 105	1 311
Pop. de 25 a 34 años masculina	1 771 127	1 714	Viviendas Particulares Habitadas (VPH) en	1 348 105	1 311
Pop. de 35 a 44 años masculina	1 015 613	1 013	Viviendas Particulares Habitadas (VPH) en	1 348 105	1 311
Pop. de 45 años y más masculina	175 518	132	Viviendas Particulares Habitadas (VPH) en	1 348 105	1 311
<b>Población indígena</b>			Viviendas Particulares Habitadas (VPH) en	1 348 105	1 311
Población de 0 a 4 años	1 835 102	5 948	Viviendas Particulares Habitadas (VPH) en	1 348 105	1 311
Población de 5 a 14 años	1 581 029	5 584	Viviendas Particulares Habitadas (VPH) en	1 348 105	1 311
Población de 15 a 24 años	1 468 981	5 812	Viviendas Particulares Habitadas (VPH) en	1 348 105	1 311
Población de 25 a 34 años	1 036 398	4 904	Viviendas Particulares Habitadas (VPH) en	1 348 105	1 311
Población de 35 años y más	967 170	1 092	Viviendas Particulares Habitadas (VPH) en	1 348 105	1 311
<b>Edad mediana</b>	24	36	Viviendas Particulares Habitadas (VPH) en	1 348 105	1 311
Tasa de mortalidad general (2019)	6.08	6.02	Viviendas Particulares Habitadas (VPH) en	1 348 105	1 311
Defunciones infantiles (2019)	1.371	ND	Viviendas Particulares Habitadas (VPH) en	1 348 105	1 311

### SIMBOLOGÍA

RASGOS NATURALES	RASGOS CULTURALES
<b>HIDROGRAFÍA</b> Cuerpos de agua Perenne Intermittente Terreno sujeto a inundación	<b>POBLACIONES</b> Mayores a 15000 habitantes De 2001 a 15000 habitantes De 500 a 2500 habitantes Menores de 500 habitantes Sin dato de población
<b>ALTIMETRÍA</b> Curvas de nivel Masstras Ordinarias Elevaciones Cerros y volcanes	<b>CATEGORÍA POLÍTICA</b> Capital del Estado Regional Cabecera Municipal Cabecera Regional
<b>ÁREAS PROTEGIDAS</b> Área Natural Protegida Otras áreas bajo conservación	<b>LOCALIDADES SEGÚN REZAGO SOCIAL</b> Muy bajo Bajo Medio Alto Muy alto Sin clasificar
<b>INFRAESTRUCTURA</b>	
<b>COMUNICACIONES</b> Carreteras Federales Carreteras Estatales Otros caminos	<b>PROTECCIÓN CIVIL</b> Centro Regional de Protección Civil y Bomberos
<b>AEROPUERTOS</b> Internacional Nacional Aeropista	<b>FERROCARRIL</b> Vía férrea Estación Telecomunicaciones Microrondas y TV
<b>SERVICIOS</b> Terminal de autobuses Terminal de cruces Muelle Embarcadero	<b>HIDROELECTRICA</b> Planta hidroeléctrica Canal de riego
<b>TURISMO</b> Monumento Nacional Arqueología Artesanía Aventura Museo Aguas Termales Alberque Camping Cascadas	<b>SALUD</b> SSA Hospital General Hospital Integral Hosp. Especializados Clínica de Espej. Centro de Salud con Hospitalización Centro de Salud Hospitales Unidad Móvil Consulta externa
<b>EDUCACIÓN</b> Especial Inicial Preescolar	<b>EDUCACIÓN</b> Primaria Secundaria Superior (Preparatoria) Formación para el trabajo Media superior Bachillerato

### AUTORIDAD

PARÁMETROS CARTOGRÁFICOS	SECRETARÍA DE HACIENDA
ESCALA 1:20 000 PROYECCIÓN: UNIVERSAL TRANSVERSA DE MERCATOR, ZONA 19N DATUM: SISTEMA GEODÉSICO MUNDIAL 1984 (WGS84) CUADRICULA: ACADA 2,000 METROS GRADICULA: ACADA 2 MINUTOS	 GOBIERNO DE CHIAPAS
<b>FUENTES DE INFORMACIÓN</b> CARTOGRAFICA: NEGI, CONJUNTO DE DATOS VECTORIALES DE LA CARTA TOPOGRÁFICA Y TOPOGRAFICA; ESCALAS 1:50 000 Y 1:20 000. LOCALIDADES: NEGI, CENSO DE POBLACIÓN Y VIVIENDA 2020. LÍMITES ESTATALES: GOBIERNO DEL ESTADO, CARTA GEOGRÁFICA DE CHIAPAS 1986. LÍMITES MUNICIPALES: NEGI, MARCO GEOGRÁFICO, CENSO DE POBLACIÓN Y VIVIENDA 2020. VÍAS DE NEGI: RED NACIONAL DE CAMINOS 2020; ACTUALIZACIONES CON APOYO EN COMUNICACIÓN: NAVEGANTES DE SATELITE SPOT PROPORCIONADAS POR LA REMEXING. INFRAESTRUCTURA GOBIERNO DEL ESTADO, SECRETARÍA DE EDUCACIÓN, SUBSECRETARÍA DE EDUCACIÓN, PLANEACIÓN EDUCATIVA, CANTONALES Y CENTROS DE TRABAJO, 2020. INFRAESTRUCTURA SECRETARÍA DE SALUD, REPORTE DE CLAVES ÚNICAS DE ESTABLECIMIENTOS EN SALUD DE SALUD MUNDIAL 2021. TURISMO: GOBIERNO DEL ESTADO, SECRETARÍA DE TURISMO. PROTECCIÓN CIVIL: GOBIERNO DEL ESTADO, SECRETARÍA DE PROTECCIÓN CIVIL. ÁREAS PROTEGIDAS: GOBIERNO DEL ESTADO, SECRETARÍA DE MEDIO AMBIENTE E HISTORIA NATURAL, COMISIÓN NACIONAL DE ÁREAS NATURALES PROTEGIDAS. REZAGO SOCIAL: CONEVAL, ÍNDICE Y GRADO DE REZAGO SOCIAL 2020.	Subsecretaría de Planeación Dirección de Información Geográfica y Estadística Departamento de Geografía MAPAS MUNICIPALES DE CHIAPAS ACTUALIZACIÓN 2021  COMITÉ ESTATAL DE INFORMACIÓN ESTADÍSTICA Y GEOGRÁFICA Agradecemos comunicarnos sus observaciones a la DICE: 2a. norte cta. #505, Tel. (951) 6133998 Tuxtla Gutiérrez, Chiapas www.ceig.chiapas.gob.mx ceig.chiapas@gmail.com