



GOBIERNO DEL ESTADO DE CHIAPAS

REGIÓN XIV TULIJÁ TSELTAL CHOL

ESCUELAS E INASISTENCIA EN NIVEL PREESCOLAR POR LOCALIDAD

Número de escuelas preescolar

- 0
- 1
- 2
- 3
- 4 y más

ETIQUETA: Número de niños de 3 a 5 años que no asisten a la escuela

FUENTE: Secretaría de Educación. Inicio del Ciclo Escolar 2012-2013. INEGI. Censo de Población y Vivienda 2010.

SIMBOLOGÍA

- Región Socioeconómica
- Límite municipal
- Carretera pavimentada
- Terracería y brecha
- Río perenne
- Cuerpo de agua
- Área urbana

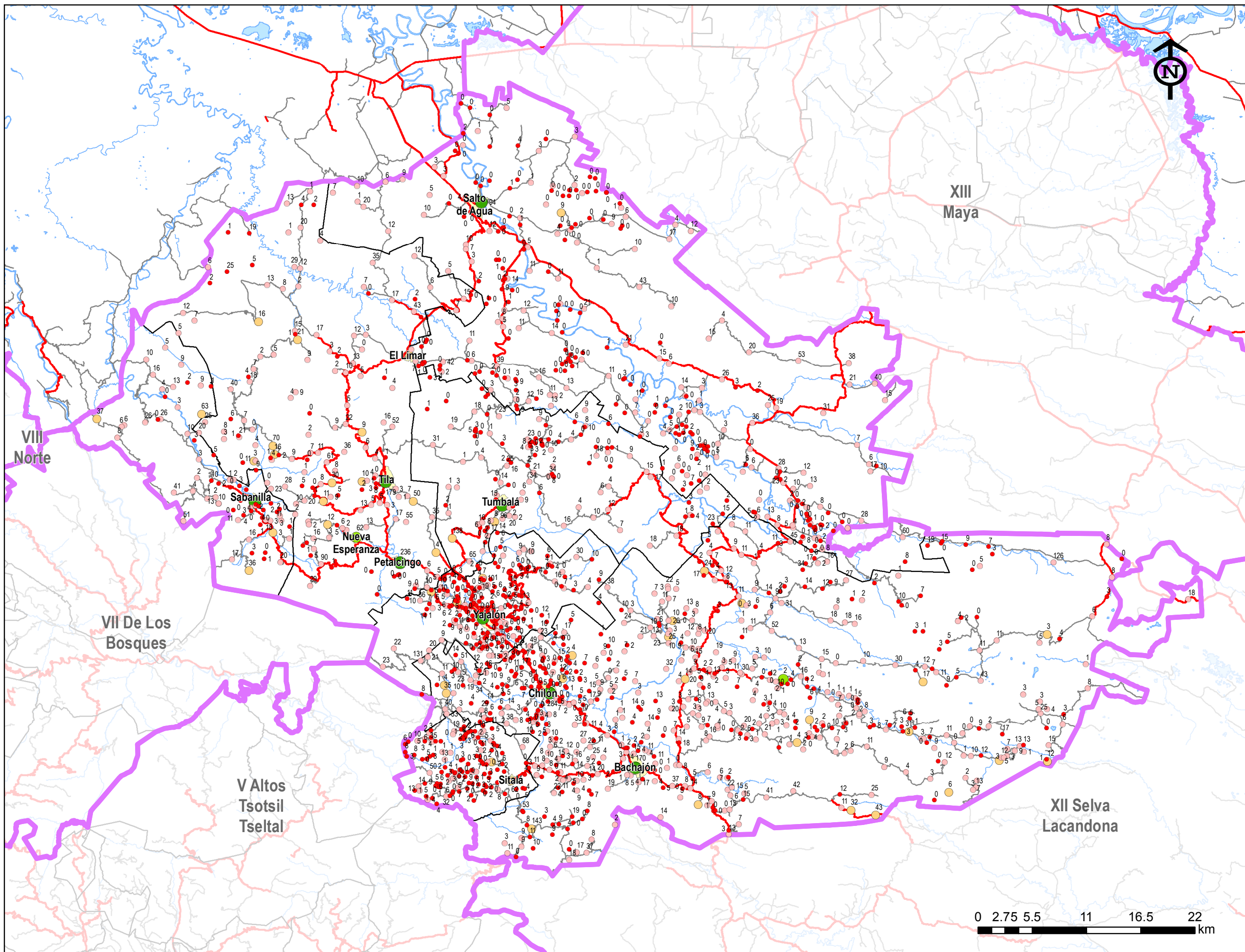
FUENTE: INEGI. Censo de Población y Vivienda 2010. INEGI. Marco Geoestadístico 2010. Gobierno del Estado. Carta Geográfica de Chiapas 2012.

ELABORÓ

SECRETARÍA DE PLANEACIÓN
GESTIÓN PÚBLICA
Y PROGRAMA DE GOBIERNO

SUBSECRETARÍA DE PLANEACIÓN
DIRECCIÓN DE GEOGRAFÍA, ESTADÍSTICA E INFORMACIÓN

COMITÉ ESTATAL DE INFORMACIÓN ESTADÍSTICA Y GEOGRÁFICA



XIII
Maya

VIII
Norte

VII De Los
Bosques

V Altos
Tsotsil
Tsel'tal

XII Selva
Lacandona

