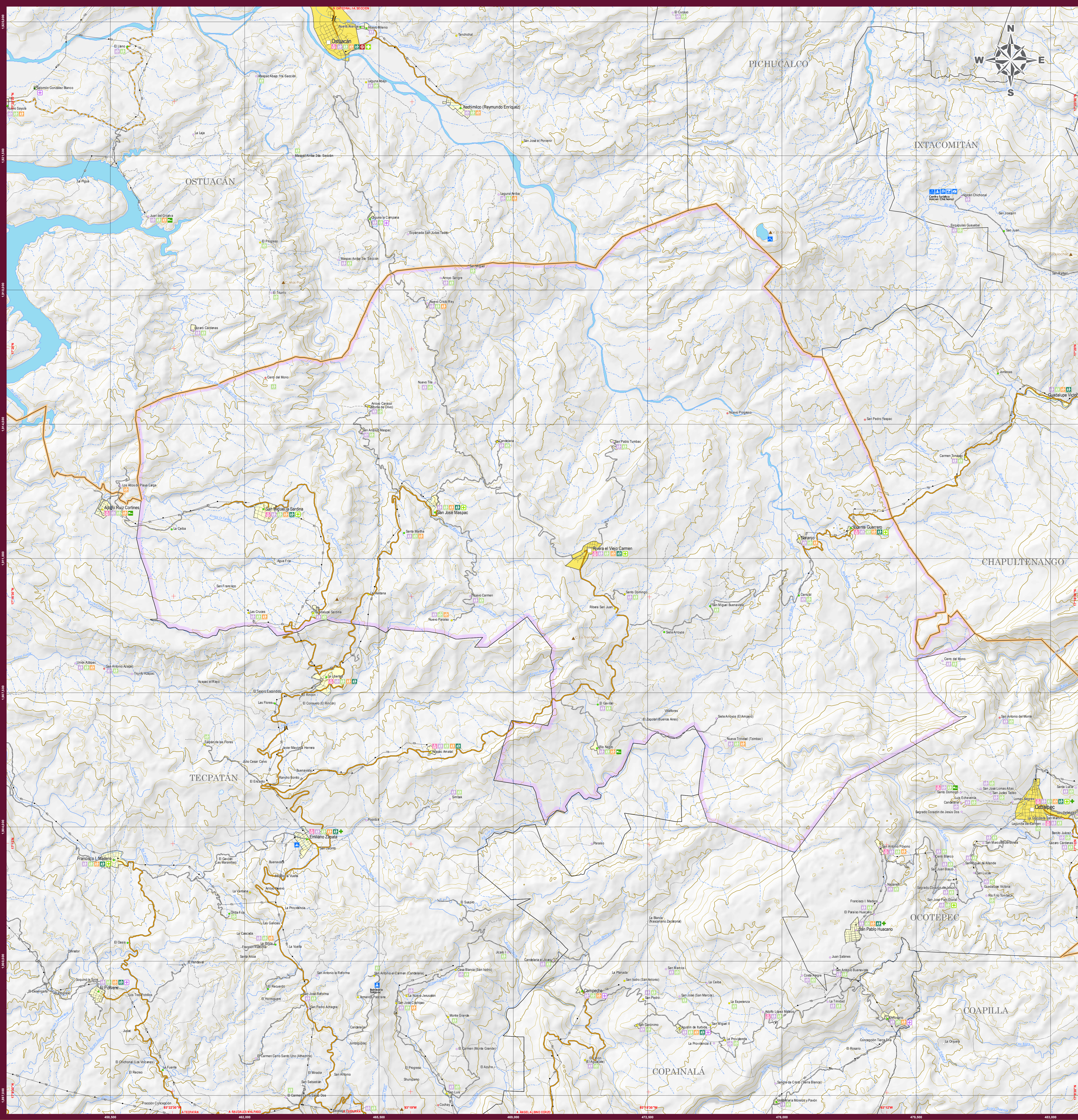
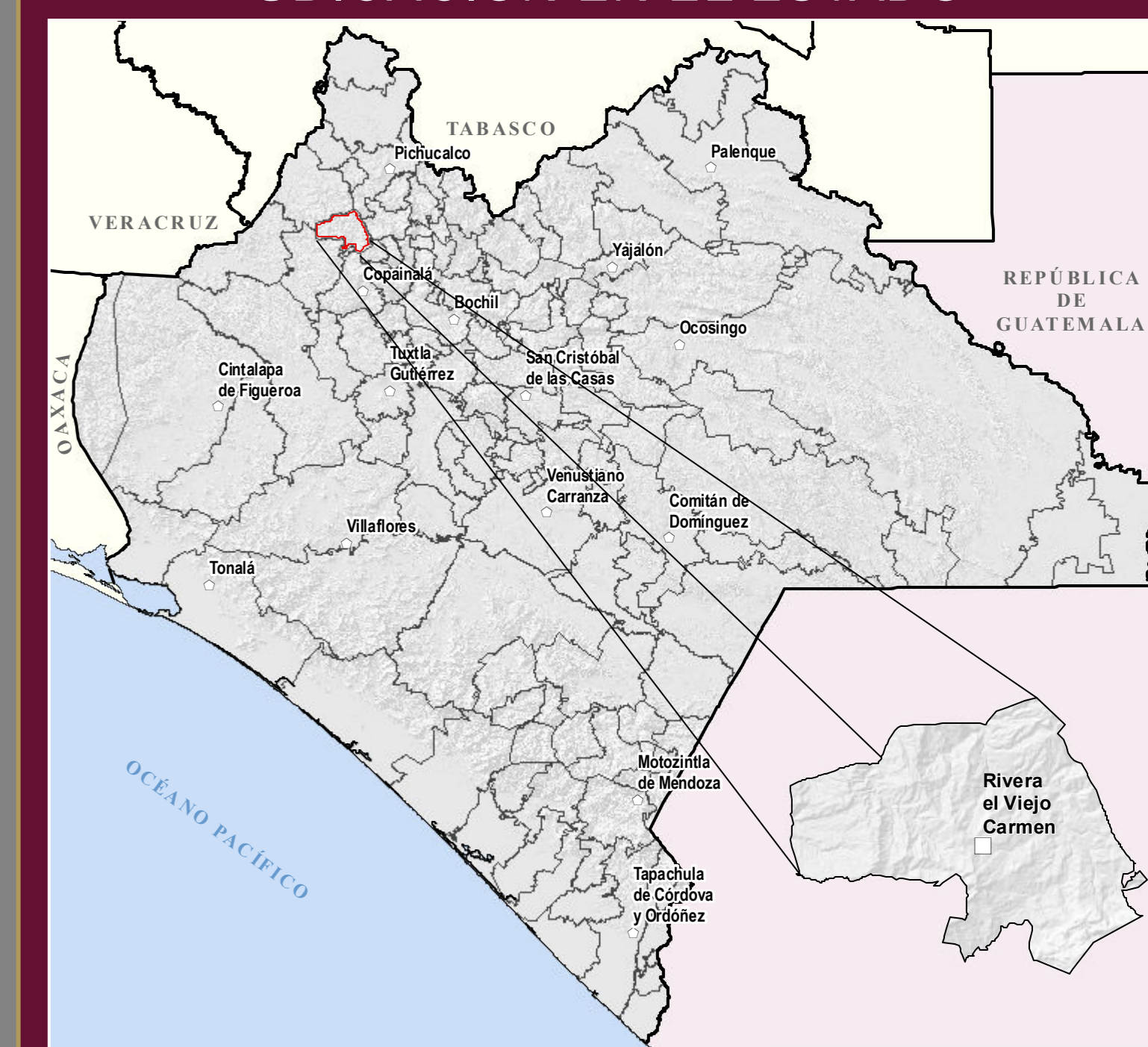


FRANCISCO LEÓN MAPA MUNICIPAL



UBICACIÓN EN EL ESTADO



INDICADORES ESTRATÉGICOS

INDICADOR	Estado	Fraccionamiento León	INDICADOR	Estado	Fraccionamiento León
INTEGRACIÓN TERRITORIAL	74 415	209.9	Porcentaje de hijos e hijas nacidos vivos IV	2.3	2.8
Extensión territorial (km²)			Grado de Huelga Social	Muy alto	Medio
Densidad de población (habitantes / km²)	74.4	34.5	Grado de Marginalidad	Muy alto	Medio
TOTAL DE LOCALIDADES	21 109	37	EDUCACIÓN		
Localidades de 1 a 2 499 habitantes	19 069	30	Porcentaje de 6 a 11 años	730 500	1 004
Loc. de 1 - 99 hab.	15 000	20	Porcentaje de 12 a 14 años	342 016	530
Loc. de 100 - 999 hab.	4 069	9	Porcentaje de 15 a 17 años	279 518	422
Loc. de 1 000 - 2 499 hab.	500	4	Porcentaje de 18 a 24 años	188 070	261
Localidades de 2 500 habitantes y más	206	7	Porcentaje de 25 a 34 años	697 720	960
Loc. de 2 500 - 4 999 hab.	111	0	Porcentaje de 35 a 44 años	830 275	1 207
Loc. de 5 000 - 9 999 hab.	82	0	Porcentaje de 45 a 54 años	788 460	1 142
Loc. de 10 000 - 14 999 hab.	14	0	Porcentaje de 55 años y más	3 745 906	4 716
Loc. de 15 000 hab. y más	29	0	Porcentaje de 15 años y más con primaria completa	2 721 500	2 971
POBLACION	5 543 828	7 345	Porcentaje de 15 años y más con secundaria completa	1 948 820	2 488
Población masculina	2 753 847	3 452	Porcentaje de 15 años y más sin escolaridad y	497 250	637
Población femenina	2 837 881	3 572	Porcentaje de 15 años y más analfabeta	512 720	641
Pop. en localidades de 1 a 2 499 habitantes	2 817 106	7 345	SALUD		
Pop. en loc. de 1 - 99 hab.	1 902 251	2 541	Población Desembarazada y	3 696 880	5 274
Pop. en loc. de 100 - 999 hab.	726 126	2 714	Pop. desahucio de los IMSS - Bienestar	692 021	861
Pop. en loc. de 1 000 - 2 499 hab.	804 133	1 034	Pop. desahucio de los IMSS - Bienestar	169 400	11
Pop. en localidades de 2 500 habitantes y más	2 726 722	0	Pop. desahucio de los IMSS - Bienestar	46 392	5
Pop. en loc. de 2 500 - 4 999 hab.	209 022	0	Pop. desahucio de los IMSS - Bienestar	2 538 410	5 129
Pop. en loc. de 5 000 - 9 999 hab.	369 084	0	Pop. desahucio de las Instituciones Privadas	3 197 600	4 149
Pop. en loc. de 10 000 - 14 999 hab.	169 128	0	Pop. desahucio de otras instituciones	3 197 600	4 149
Pop. en loc. de 15 000 hab. y más	1 813 517	0	Personal médico de las inst. públicas	6 600	5
Población según grandes grupos de edad y sexo			Personal médico de las inst. privadas	1 640	14 680
Pop. de 0 a 14 años femenina	882 783	1 296	VIVIENDAS		
Pop. de 15 a 64 años femenina	877 293	1 230	Viviendas Particulares Habitadas (VPH) en	1 348 105	1 501
Pop. de 65 años y más femenina	1 629 740	2 194	VPH que disponen de agua entubada o	1 348 105	1 501
Pop. de 0 a 14 años masculina	771 127	1 177	VPH que disponen de drenaje sanitario	1 348 105	1 501
Pop. de 15 a 64 años masculina	153 623	223	VPH que disponen de electricidad	1 348 105	1 501
Pop. de 65 años y más masculina	157 518	165	VPH con piso alfombrado de tierra o	1 348 105	1 501
Población indígena	8 805 102	6 062	EMPLEO		
Población de 3 años y más	5 181 829	6 758	Población Económicamente Activa (PEA)	4 087 824	5 187
Pop. de 3 años y más indígena	4 848 848	4 492	Población Económicamente Inactiva (PEI)	2 501 341	1 942
Pop. de 15 años y más indígena	1 036 398	4 568	PEA Ocupada en el sector Primario (%)*	2 488 200	1 848
Pop. de 15 años y más no indígena	369 178	713	PEA Ocupada en el sector Secundario (%)*	14 821	11
Edad media:	24	-23	PEA Ocupada en el sector Terciario (%)*	46.6	7.9
TAMC 2015 - 2020	1.04	-0.43	Defunciones (vitalidad g. 2015)		
Tasa de mortalidad general (2015)	4.08	3.90			
Defunciones (vitalidad g. 2015)	1 371	1			

SIMBOLOGÍA

RASGOS NATURALES HIDROGRAFÍA Cuerpos de agua Ríos Perenne Intermitente Terreno sujeto a inundación ALTIMETRÍA Curvas de nivel Elevaciones Maseras Ordinarias Equidistancia entre curvas de nivel: 100 metros. El contorno gris en la base del mapa indica el relieve del terreno, y ha sido generado a partir de un modelo digital de elevación con resolución de 1 segundo. ÁREAS PROTEGIDAS Área Natural Protegida Otras áreas bajo conservación	RASGOS CULTURALES POBLACIONES Mayores a 15000 habitantes De 2501 a 15000 habitantes De 500 a 2500 habitantes Menores de 500 habitantes Sin dato de población. Las localidades que no disponen de dato de número de habitantes corresponden a las localidades de nuestro registro identificadas por el INEGI en los trabajos de planeación de la Encuesta Intercensal 2015, pero no tienen determinado número. LÍMITES Internacional Estatal Regional Municipal Polígono municipal Área Natural Protegida Vértice fronterizo Cruce fronterizo	CATEGORÍA POLÍTICA Capital del Estado Cabecera Regional Cabecera Municipal Asentamiento urbano Asentamiento rural LOCALIDADES SEGÚN REZAGO SOCIAL Muy bajo Bajo Medio Alto Muy alto Sin clasificar
INFRAESTRUCTURA COMUNICACIONES Carreteras Federales: Cuota 2 carriles, 4 carriles, 2 carriles, 2 carriles ampliada, 2 carriles. Carreteras Estatales: 2 carriles, 2 carriles ampliada. Otros caminos: Terracería, Vereda, Túnel. Aeropuertos : Internacional, Nacional, Aeropista. Ferrocarril : Vía férrea, Estación, Teléfonos, Microrondas y TV. HIDRÁULICA E HIDROELÉCTRICA : Presa, Planta hidroeléctrica, Canal de riego, Distrib. de riego. PROTECCIÓN CIVIL : Centro Regional de Protección Civil y Bomberos. TURISMO : Monumento Nacional, Arqueología, Artesanía, Aventura, Aguas Termales, Refugio Nat., Abreque, Camping, Cascadas, Puntos Mágicos, Centro Turístico, Festival Artístico, Fiesta, Lago-Laguna, Museo, Parador, Pesca, Playa, Zoológico, Puntos Mágicos. SERVICIOS : Terminal de autobuses, Terminal de cruceros, Muelle Embarcadero, Hotel, Casapuerta. SALUD : SSA, Hospital General, Hospital Integral, Hosp. Especialidades, Clínica de Espec., Centro de Salud, Hospitalización, Centro de Salud, Otras Instituciones de Salud, Unidad Móvil, Consulta externa. EDUCACIÓN : Especial, Preescolar, Primaria, Secundaria, Superior (Preparatorias), Inicial, Secundaria, Formación para el trabajo, Media superior (C).		

AUTORIDAD

PARÁMETROS CARTOGRÁFICOS ESCALA: 1:35 000 PROYECCIÓN: UNIVERSAL TRANSVERSA DE MERCATOR, ZONA 15N DATUM: SISTEMA GEODESICO MUNDIAL 1984 (WGS84) CUADRICULA: A CADA 3.500 METROS GRADICULA: A CADA 3 MINUTOS 30 SEGUNDOS	Subsecretaría de Planeación Dirección de Información Geográfica y Estadística Departamento de Geografía MAPAS MUNICIPALES DE CHIAPAS ACTUALIZACIÓN 2021 COMITÉ ESTATAL DE INFORMACIÓN ESTADÍSTICA Y GEOGRÁFICA Agradecemos comunicar sus observaciones a la DIGE: 2a. norte de 8505, Tel. (961) 6133998 Tuxtla Gutiérrez, Chiapas www.ceieg.chiapas.gob.mx ceieg.chiapas@gmail.com
--	--