

**REGIÓN XV  
MESETA COMITECA  
TOJOLABAL**

**ACTIVIDAD PESQUERA Y  
PREPARACIÓN Y ENVASADO  
DE PESCADOS Y MARISCOS**

**Clase de actividad**

- 112511
- 112512
- ▲ 114111
- ◆ 114119
- ✱ 311710

FUENTE:  
INEGI. Directorio Estadístico Nacional de Unidades Económicas, marzo de 2011.  
INEGI. Censo de Población y Vivienda 2010.

**SIMBOLOGÍA**

-  Región Socioeconómica
-  Límite municipal
-  Carretera pavimentada
-  Río perenne
-  Cuerpo de agua
-  Área urbana

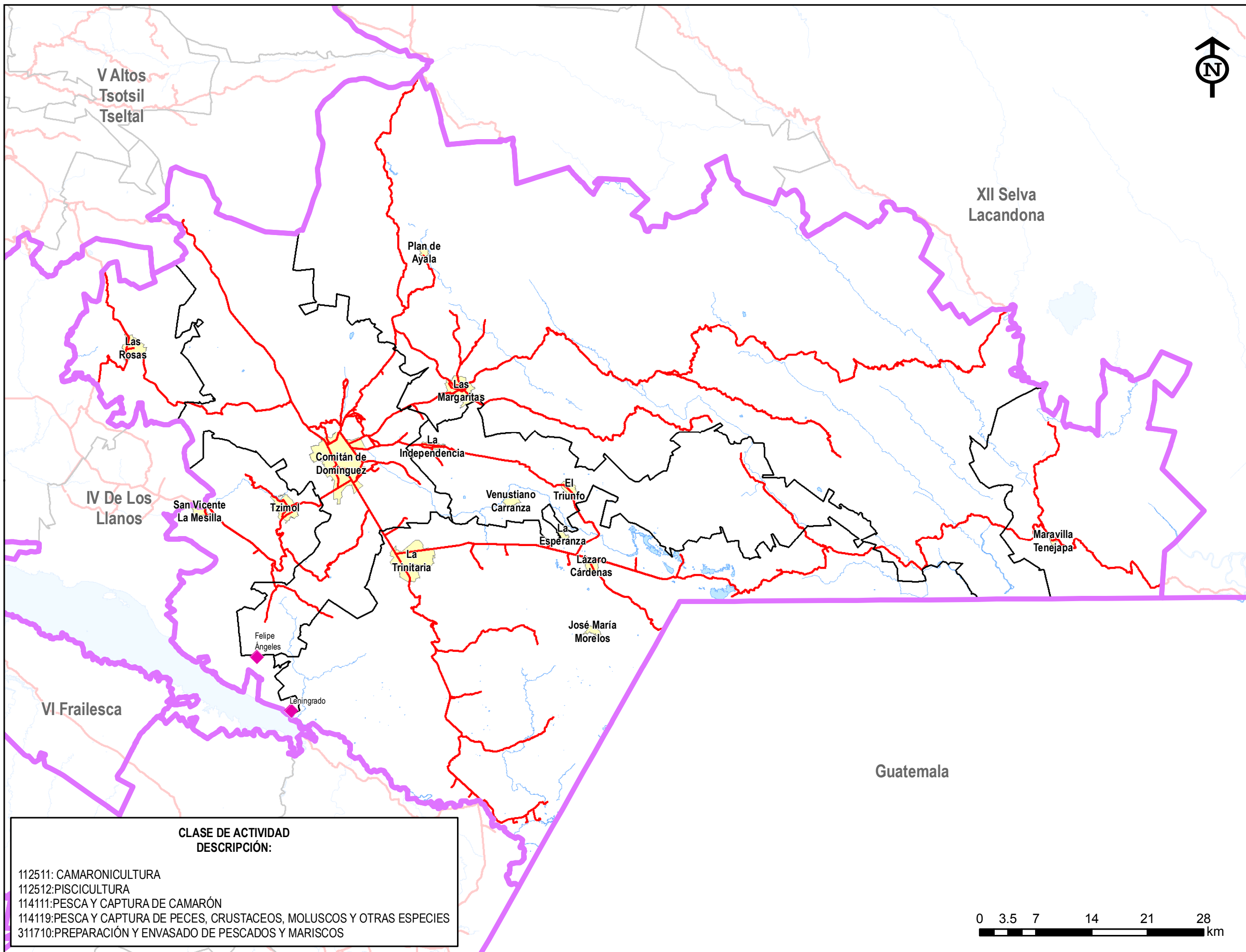
FUENTE:  
INEGI. Censo de Población y Vivienda 2010.  
INEGI. Marco Geoestadístico 2010.  
Gobierno del Estado. Carta Geográfica de Chiapas 2012.

**ELABORÓ**

SECRETARÍA DE PLANEACIÓN  
GESTIÓN PÚBLICA  
Y PROGRAMA DE GOBIERNO

SUBSECRETARÍA DE PLANEACIÓN  
DIRECCIÓN DE GEOGRAFÍA, ESTADÍSTICA E INFORMACIÓN

 **cejeg** COMITÉ ESTATAL DE INFORMACIÓN  
ESTADÍSTICA Y GEOGRÁFICA



**CLASE DE ACTIVIDAD  
DESCRIPCIÓN:**

- 112511: CAMARONICULTURA
- 112512: PISCICULTURA
- 114111: PESCA Y CAPTURA DE CAMARÓN
- 114119: PESCA Y CAPTURA DE PECES, CRUSTACEOS, MOLUSCOS Y OTRAS ESPECIES
- 311710: PREPARACIÓN Y ENVASADO DE PESCADOS Y MARISCOS

