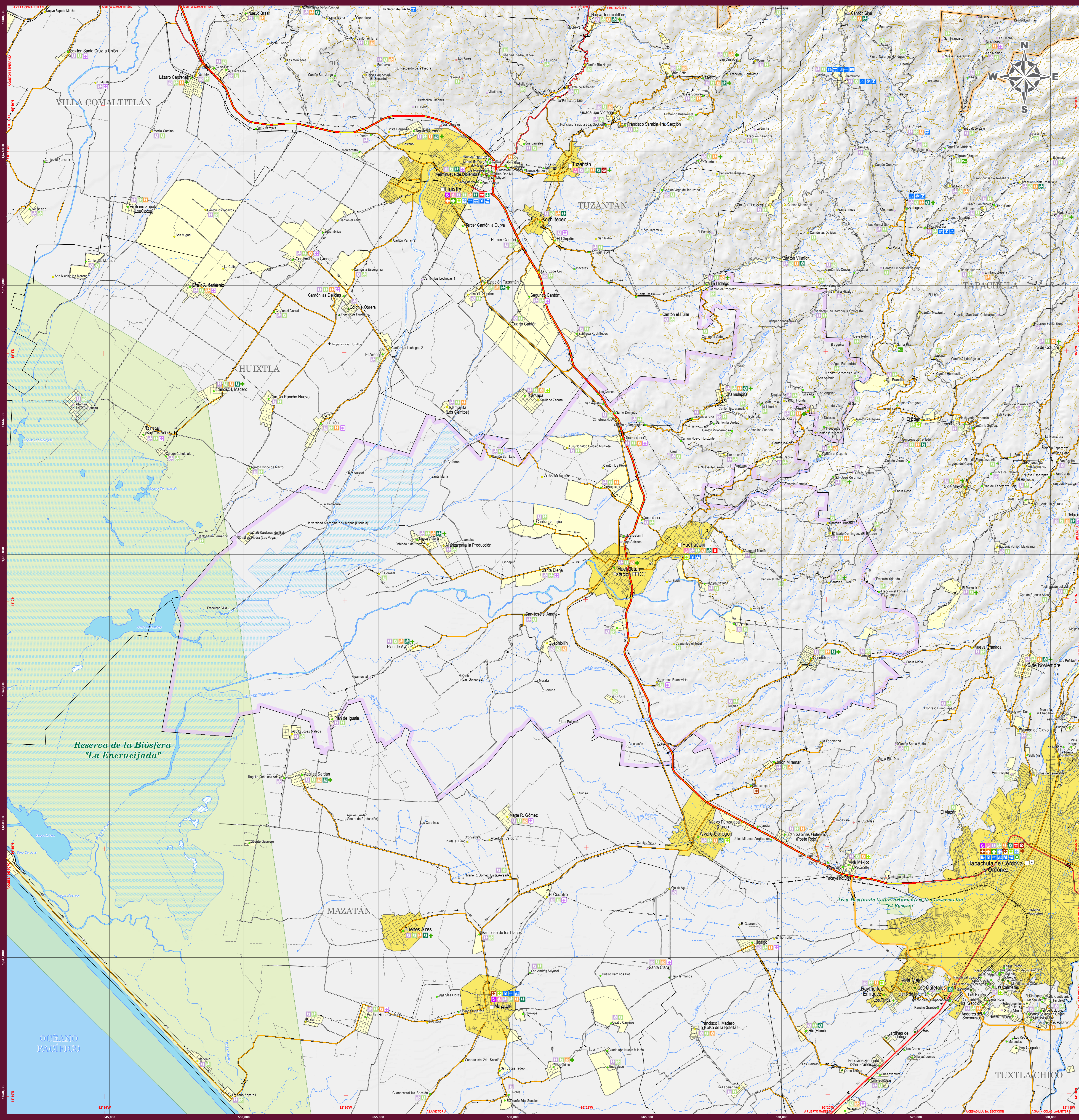


HUEHUETÁN MAPA MUNICIPAL



INDICADORES ESTRATÉGICOS

| INDICADOR | Escalar | Municipal | INDICADOR | Escalar | Municipal |
|--|-----------|-----------|--|-----------|-----------|
| INTERACCIÓN TERRITORIAL | 74 415 | 333.9 | Formación de Hijas e Hijos nacidos vivos IV | 2.3 | 2.4 |
| Extensión territorial (km²) | | | Grupos de Manejo Social | Muy alto | Medio |
| Densidad de población habitantes / km² | 74.4 | 109.0 | Muñidos | Muy alto | Medio |
| Total de localidades | 21 199 | 96 | EDUCACIÓN | | |
| Localidades de 1 a 499 habitantes | 19 009 | 86 | Protección de 6 a 11 años | 730 599 | 4 341 |
| Loc. de 100 - 499 hab. | 15 990 | 51 | Protección de 12 a 14 años | 342 016 | 2 061 |
| Loc. de 500 - 999 hab. | 4 019 | 35 | Protección de 15 a 17 años | 229 918 | 1 796 |
| Loc. de 1 000 - 4 999 hab. | 1 048 | 9 | Protección de 18 a 24 años | 320 390 | 1 963 |
| Loc. de 5 000 - 9 999 hab. | 545 | 5 | Protección de 25 a 59 años | 189 079 | 1 436 |
| Localidades de 5 000 habitantes y más | 208 | 2 | Protección de 60 años y más | 467 730 | 4 186 |
| Loc. de 2 000 - 4 999 hab. | 111 | 0 | Protección de 8 a 14 años | 830 275 | 4 605 |
| Loc. de 5 000 - 9 999 hab. | 82 | 1 | Protección de 15 años y más | 795 465 | 4 946 |
| Loc. de 10 000 hab. y más | 14 | 0 | Protección de 15 años y más en secundaria IV | 457 629 | 3 445 |
| POBLACION | 5 543 828 | 36 333 | Protección de 15 años y más en secundaria III | 512 720 | 3 193 |
| Población total | 2 702 847 | 18 771 | Protección de 15 años y más en primaria | 18 771 | 18 771 |
| Población femenina | 2 837 881 | 18 622 | Protección de 15 años y más en primaria | 512 720 | 3 193 |
| Pop. en localidades de 1 a 2 499 habitantes | 2 817 106 | 21 037 | SAÚDE | | |
| Pop. en loc. de 100 - 499 hab. | 2 295 260 | 16 622 | Protección Desembarazante y | 3 668 683 | 21 200 |
| Pop. en loc. de 500 - 999 hab. | 1 002 253 | 7 972 | Protección Desembarazante del IMSS - Bienestar | 169 403 | 181 |
| Pop. en loc. de 1 000 - 2 499 hab. | 804 133 | 5 974 | Protección Desembarazante del IMSS - Bienestar | 169 403 | 181 |
| Pop. en localidades de 2 500 habitantes y más | 2 726 722 | 15 296 | Protección Desembarazante del IMSS - Bienestar | 169 403 | 181 |
| Pop. en loc. de 2 500 - 4 999 hab. | 2 699 622 | 15 | Protección Desembarazante del IMSS - Bienestar | 169 403 | 181 |
| Pop. en loc. de 5 000 - 9 999 hab. | 369 984 | 10 296 | Protección Desembarazante del IMSS - Bienestar | 169 403 | 181 |
| Pop. en loc. de 10 000 - 14 999 hab. | 169 126 | 10 | Protección Desembarazante del IMSS - Bienestar | 169 403 | 181 |
| Pop. en loc. de 15 000 hab. y más | 1 813 517 | 0 | Protección Desembarazante del IMSS - Bienestar | 169 403 | 181 |
| Población según grandes grupos de edad y sexo | 880 783 | 8 294 | VIVIENDAS | | |
| Pop. de 0 a 4 años femenina | 877 293 | 5 319 | Viviendas Particulares Habitadas (VPH) en | 1 348 105 | 9 548 |
| Pop. de 5 a 9 años femenina | 8 620 129 | 50 362 | Protección Desembarazante del IMSS - Bienestar | 1 348 105 | 9 548 |
| Pop. de 10 a 14 años femenina | 1 771 127 | 1 918 | Protección Desembarazante del IMSS - Bienestar | 1 348 105 | 9 548 |
| Pop. de 15 a 24 años femenina | 1 133 813 | 5 962 | Protección Desembarazante del IMSS - Bienestar | 1 348 105 | 9 548 |
| Pop. de 25 a 59 años femenina | 1 175 516 | 1 373 | Protección Desembarazante del IMSS - Bienestar | 1 348 105 | 9 548 |
| Pop. de 60 años y más femenina | 5 181 929 | 34 246 | Protección Desembarazante del IMSS - Bienestar | 1 348 105 | 9 548 |
| Población indígena | 1 835 102 | 207 | Protección Desembarazante del IMSS - Bienestar | 1 348 105 | 9 548 |
| Población de 3 años y más | 1 835 102 | 207 | Protección Desembarazante del IMSS - Bienestar | 1 348 105 | 9 548 |
| Pop. de 3 años y más indígena | 1 000 398 | 71 | Protección Desembarazante del IMSS - Bienestar | 1 348 105 | 9 548 |
| Pop. de 3 años y más indígena indígena | 369 128 | 0 | Protección Desembarazante del IMSS - Bienestar | 1 348 105 | 9 548 |
| Edad media | 24 | 27 | EMPLEO | | |
| MAC 2015 - 2020 | 1.04 | 0.63 | Población Económicamente Activa (PEA) | 4 087 824 | 27 768 |
| Tasa de mortalidad general (2019) | 6.06 | 8.02 | PEA Ocupada en el sector Primario (%) | 2 460 283 | 17 263 |
| Defunciones infantiles (2019) | 1.371 | 1 | PEA Ocupada en el sector Secundario (%) | 361 | 39.0 |
| | | | PEA Ocupada en el sector Terciario (%) | 1 627 240 | 18 466 |

SIMBOLOGÍA

| | |
|--|------------------------------|
| RASGOS NATURALES | RASGOS CULTURALES |
| AGROGRAFÍA | POBLACIONES |
| Cuerpos de agua | Menores de 500 habitantes |
| Ríos | De 500 a 2 500 habitantes |
| Perenne | De 2 501 a 15 000 habitantes |
| Intermitente | Mayores a 15 000 habitantes |
| Intermittente | Mayor de 15 000 habitantes |
| Terrazo sujeto a inundación | San Antonio |
| ALTIMETRÍA | San Andrés |
| Curvas de nivel | San Andrés |
| Measuras | San Andrés |
| Ordinarias | San Andrés |
| Equidistancia entre curvas de nivel: 100 metros. | San Andrés |
| El contorno se dibuja en la base del mapa, al nivel del terreno, y se genera a partir de un modelo digital de elevación con resolución de 1 segundo. | San Andrés |
| ÁREAS PROTEGIDAS | San Andrés |
| Área Natural Protegida | San Andrés |
| Otras áreas bajo conservación | San Andrés |
| RESERVA DE LA BIOSFERA "La Encrucijada" | San Andrés |

AUTORIDAD

PARÁMETROS CARTOGRAFICOS

ESCALA 1:50 000

PROYECCIÓN: UNIVERSAL TRANSVERSA DE MERCATOR, ZONA 15N

DATUM: SISTEMA GEODÉSICO MUNDIAL 1984 (WGS84)

CUADRICULA: A CADA 5 000 METROS

GRADICULA: A CADA 5 MINUTOS

FUENTES DE INFORMACIÓN

CARTOGRAFÍA: INEGI, CENSO DE DATOS VECTORIALES DE LA CARTOGRAFÍA Y TOPOGRAFÍA; ESCALAS 1:50 000 Y 1:250 000.

LOCALIDADES: INEGI, CENSO DE POBLACIÓN Y VIVIENDA 2020.

LÍMITES ESTATALES: GOBIERNO DEL ESTADO, CARTA GEOGRÁFICA DE CHIAPAS 1986.

LÍMITES MUNICIPALES: INEGI, MARCO GEODÉSICO, CENSO DE POBLACIÓN Y VIVIENDA 2020.

VÍAS DE NEGI, RED NACIONAL DE CAMINOS 2020; ACTUALIZACIONES CON APOYO EN COMUNICACIÓN: IMAGENES DE SATELITE SPOT PROPORCIONADAS POR LAEMEX INC.

INFRAESTRUCTURA GOBIERNO DEL ESTADO, SECRETARÍA DE EDUCACIÓN, SUBSECRETARÍA DE EDUCACIÓN, PLANIFICACIÓN EDUCATIVA, CANTONALES DE CENTROS DE TRABAJO, 2020.

INFRAESTRUCTURA SECRETARÍA DE SALUD, REPORTE DE CLAVES UNICAS DE ESTABLECIMIENTOS EN SALUD DE SALUD, MARZO DEL 2021.

TURISMO: GOBIERNO DEL ESTADO, SECRETARÍA DE TURISMO.

PROTECCIÓN CIVIL: GOBIERNO DEL ESTADO, SECRETARÍA DE PROTECCIÓN CIVIL.

ÁREAS PROTEGIDAS: GOBIERNO DEL ESTADO, SECRETARÍA DE MEDIO AMBIENTE E HISTORIA NATURAL, COMISIÓN NACIONAL DE ÁREAS NATURALES PROTEGIDAS.

REZAGO SOCIAL: CONEVAL, INDICE Y GRADO DE REZAGO SOCIAL 2020.

SECRETARÍA DE HACIENDA
GOBIERNO DE CHIAPAS

Subsecretaría de Planeación
Dirección de Información Geográfica y Estadística
Departamento de Geografía

MAPAS MUNICIPALES DE CHIAPAS ACTUALIZACIÓN 2021

ceieg
COMITÉ ESTATAL DE INFORMACIÓN ESTADÍSTICA Y GEOGRÁFICA

Agrodeemos comunicarnos sus observaciones a la DIGE: 2a. norte de 8505. Tel. (961) 6133996
Tuxtla Gutiérrez, Chiapas
www.ceieg.chiapas.gob.mx
ceieg.chiapas@gmail.com