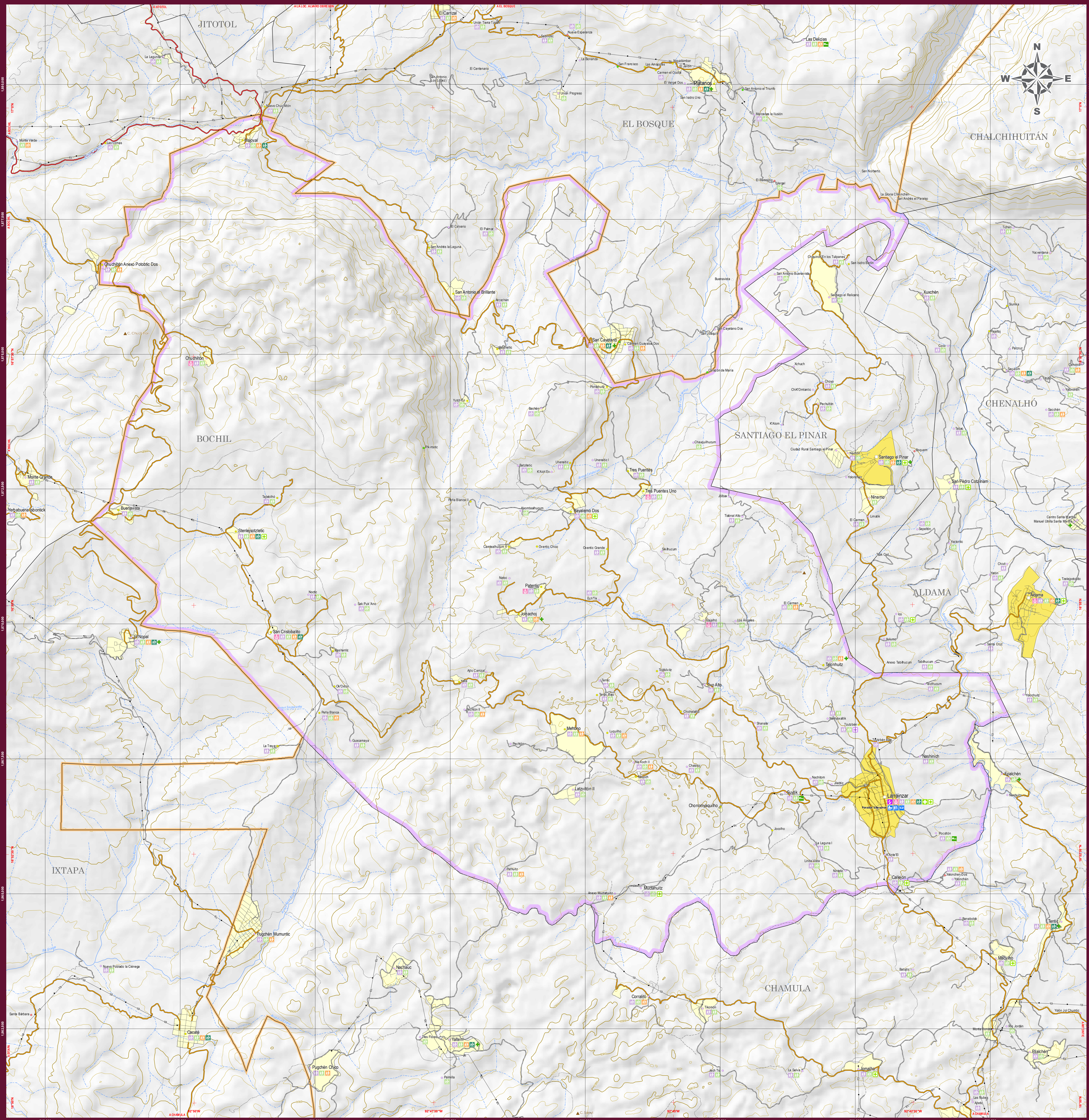
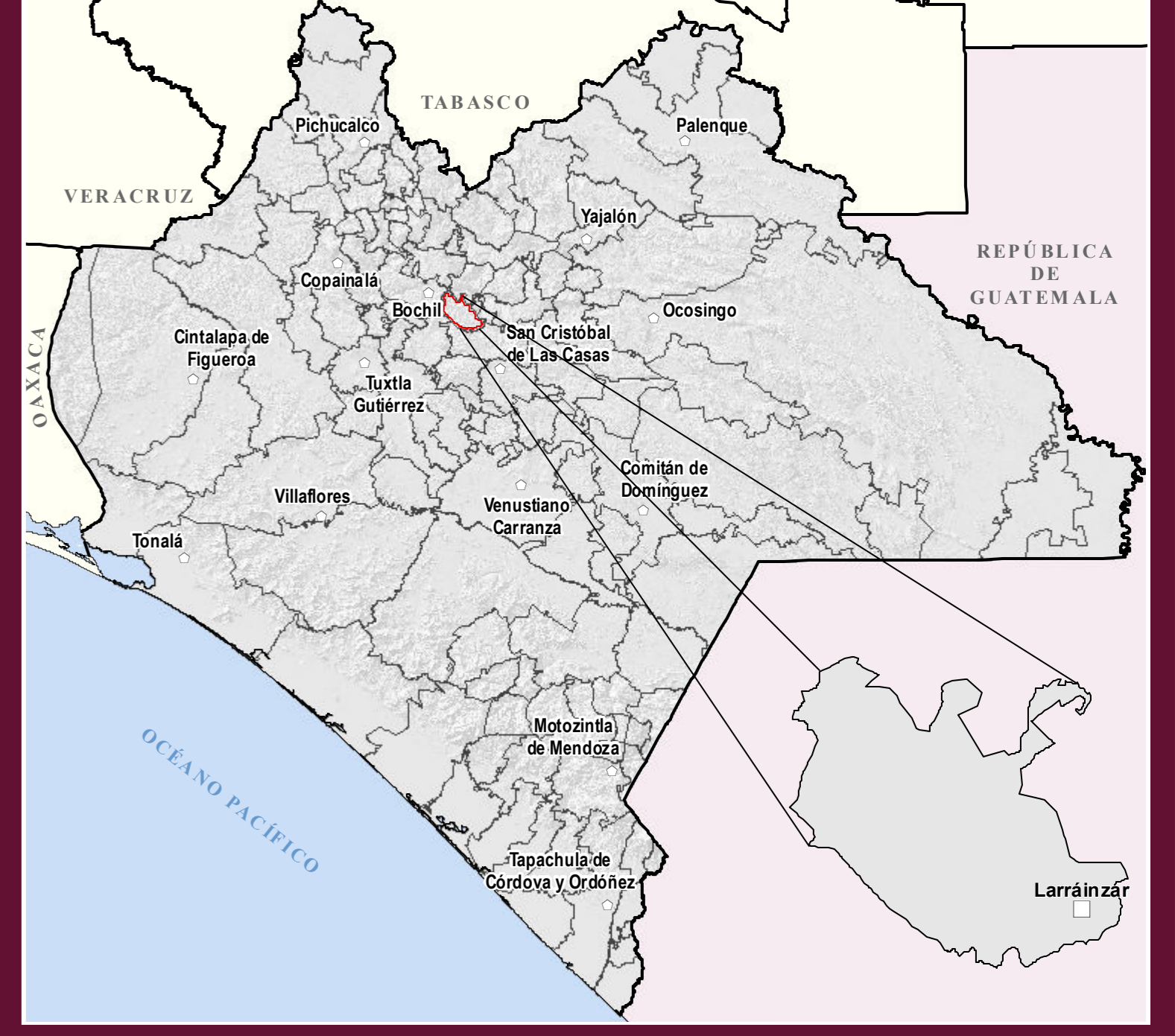


# LARRÁINZAR MAPA MUNICIPAL



## UBICACIÓN EN EL ESTADO



## INDICADORES ESTRATÉGICOS

INDICADOR	Estado	Larrazáinzar	INDICADOR	Estado	Larrazáinzar
<b>INTEGRACIÓN TERRITORIAL</b>					
Extensión territorial (km²)	74 415	148.7	Porcentaje de niñas e hijos nacidos vivos	2.3	2.9
Densidad de población (habitantes / km²)	74.4	210.2	Grado de Pobreza Social	Muy alto	Alto
<b>EDUCACIÓN</b>					
Total de localidades	21 109	75	Población de 6 a 11 años	730 350	5 740
Localidades de 1 a 299 habitantes	20 803	70	Pop. de 12 a 14 años que asiste a la escuela	680 000	5 580
Localidades de 300 a 499 hab.	1 500	9	Población de 15 a 14 años	342 016	2 300
Localidades de 500 a 999 hab.	4 335	30	Pop. de 15 a 14 años que asiste a la escuela	229 318	1 660
Localidades de 1 000 a 2 499 hab.	1 048	10	Población de 15 a 14 años	333 330	2 100
Localidades de 2 500 a 4 999 hab.	306	1	Población de 18 a 24 años	169 076	850
Localidades de 5 000 a 9 999 hab.	206	1	Población de 18 a 24 años que asiste a la escuela	697 730	3 935
Localidades de 10 000 a 14 999 hab.	111	1	Pop. de 18 a 24 años que asiste a la escuela	146 820	2 850
Localidades de 15 000 hab. y más	24	0	Pop. de 18 a 24 años que asiste a la escuela y asiste a la escuela	795 465	5 330
<b>POBLACION</b>					
Población Total	5 543 028	31 259	Población de 15 años y más	3 745 906	17 131
Población masculina	2 793 647	15 229	Pop. de 15 años y más con primaria completa	2 721 500	12 251
Población femenina	2 749 381	16 030	Pop. de 15 años y más con secundaria completa	1 528 428	2 446
<b>SAÚDE</b>					
Pop. en localidades de 1 a 499 habitantes	2 817 106	27 355	Pop. de 15 años y más analizada	512 720	2 960
Pop. en loc. de 500 a 999 hab.	225 556	365	Pop. de 15 años y más analizada	113	17.4
Pop. en loc. de 1 000 - 4 999 hab.	1 002 251	13 231	Pop. de 15 años y más analizada	3 699 053	25 571
Pop. en loc. de 5 000 - 9 999 hab.	725 125	110 097	Pop. de 15 años y más analizada	672 813	3 274
Pop. en loc. de 10 000 a 14 999 hab.	804 133	3 562	Pop. de 15 años y más analizada	109 403	3 274
Pop. en localidades de 15 000 habitantes y más	2 726 722	3 954	Pop. de 15 años y más analizada	232 020	1 640
<b>VIVIENDAS</b>					
Pop. en loc. de 5 000 - 9 999 hab.	369 984	9	Viviendas Particulares Habitadas (VPH) en	1 348 105	5 960
Pop. en loc. de 10 000 - 14 999 hab.	165 125	9	Programa de vivienda en VPH (V)	4	5.2
Pop. en loc. de 15 000 hab. y más	1 813 517	549	Programa de vivienda en VPH (V)	3	2.6
<b>EMPLÉO</b>					
Pop. en loc. de 5 000 - 9 999 hab.	369 984	9	VPH que disponen de agua entubada o	1 207 620	5 024
Pop. en loc. de 10 000 - 14 999 hab.	165 125	9	VPH que disponen de electricidad	1 197 620	4 960
Pop. en loc. de 15 000 hab. y más	1 813 517	549	VPH con piso firme de tierra y	1 191 940	5 926
<b>INDICADORES DE DESARROLLO</b>					
IMD Índice	24	17	PEA Ocupada en el sector Primario (%)	2 501 341	8 512
TAMC 2015 - 2020	1.04	4.69	PEA Ocupada en el sector Secundario (%)	2 492 259	8 198
Índice de desigualdad de género (IDG)	0.56	4.21	PEA Ocupada en el sector Terciario (%)	361	62.3
Deficiencias infantiles (DI)	1 371	13	PEA Ocupada en el sector Terciario (%)	48.6	13.3

## SIMBOLOGÍA

RASGOS NATURALES	RASGOS CULTURALES
<b>HIDROGRAFÍA</b> Cuerpos de agua Ríos Perenne Intermittente Intermitente Terreno sujeto a inundación	<b>POBLACIONES</b> Mayores a 15 000 habitantes De 2 501 a 15 000 habitantes De 500 a 2 500 habitantes Menores de 500 habitantes Sin dato de población Las localidades que no dispieren de dato de número de habitantes corresponden a las localidades de nuestro registro identificadas por el INEGI en los trabajos de planeación de la Encuesta Intercensal 2015, pero no han sido demarcadas oficialmente.
<b>ALTIMETRÍA</b> Curvas de nivel Maseras Ordinarias Equidistancia entre curvas de nivel: 100 metros. El contorno gris en la base del mapa indica el relieve del terreno. Y ha sido generado a partir de un método digital de elevación con resolución de 1 segundo.	<b>LIMITES</b> Intencional Estatal Regional Municipal Policarregal Municipal Policarregal Verdes fronterizas Cruce fronterizo
<b>AREAS PROTEGIDAS</b> Área Natural Protegida Otras áreas bajo conservación	<b>CATEGORÍA POLÍTICA</b> Capital de Estado Cabecera Regional Cabecera Municipal Asentamiento urbano
	<b>LOCALIDADES SEGUN REAZO SOCIAL</b> Muy bajo Bajo Medio Alto Muy alto Sin clasificar

## AUTORIDAD

**PARÁMETROS CARTOGRAFICOS**  
ESCALA 1:25 000  
PROYECCIÓN: UNIVERSAL TRANSVERSA DE MERCATOR, ZONA 15N  
DATUM: SISTEMA GEOCENSO MUNDIAL 1984 (WGS84)  
CUADRICULA: ACADA 2 500 METROS  
GRADICULA: ACADA 2 MINUTOS 30 SEGUNDOS

**FUENTES DE INFORMACIÓN**  
CARTOGRAFICA: INEGI, CENSO DE POBLACION Y VIVIENDA 2010  
LOCALIDADES: INEGI, CENSO DE POBLACION Y VIVIENDA 2010  
LIMITES ESTATALES: GOBIERNO DEL ESTADO, CARTA GEOGRAFICA DE CHIAPAS 1986  
LIMITES MUNICIPALES: INEGI, MAPA GEOCENSO MUNDIAL 1984 (WGS84)  
VIAS DE INEGI: RED NACIONAL DE CAMINOS 2010; ACTUALIZACIONES CON APOYO EN COMUNICACION: IMAGENES DE SATELITE SPOT PROPORCIONADAS POR LA REMEX ING.  
INFRAESTRUCTURA GOBIERNO DEL ESTADO, SECRETARIA DE EDUCACION, SUBSECRETARIA DE EDUCACION, PLANEACION EDUCATIVA, COORDINACION DE CENTROS DE TRABAJO, 2010  
INFRAESTRUCTURA GOBIERNO DEL ESTADO, SECRETARIA DE SALUD, REPORTE DE CLAVES UNICAS DE ESTABLECIMIENTOS EN SALUD DE SALUD MARZO DEL 2011  
TURISMO: GOBIERNO DEL ESTADO, SECRETARIA DE TURISMO  
PROTECCION CIVIL: GOBIERNO DEL ESTADO, SECRETARIA DE PROTECCION CIVIL  
AREAS PROTEGIDAS: GOBIERNO DEL ESTADO, SECRETARIA DE MEDIO AMBIENTE E HISTORIA NATURAL, COMISION NACIONAL DE AREAS NATURALES PROTEGIDAS  
REAZO SOCIAL: CONEVAL, INDICE Y GRADO DE REAZO SOCIAL 2010

**SECRETARIA DE HACIENDA**  
GOBIERNO DE CHIAPAS

Subsecretaría de Planeación  
Dirección de Información Geográfica y Estadística  
Departamento de Geografía

**MAPAS MUNICIPALES DE CHIAPAS**  
ACTUALIZACIÓN 2021

**ceieg**  
COMITÉ ESTATAL DE INFORMACION ESTADISTICA Y GEOGRAFICA

Agradecemos comunicar sus observaciones a la DIGE: 2a. norte de. 8505. Tel. (961) 613398  
Tuxtla Gutiérrez, Chiapas  
www.ceieg.chiapas.gob.mx  
ceieg.chiapas@gmail.com