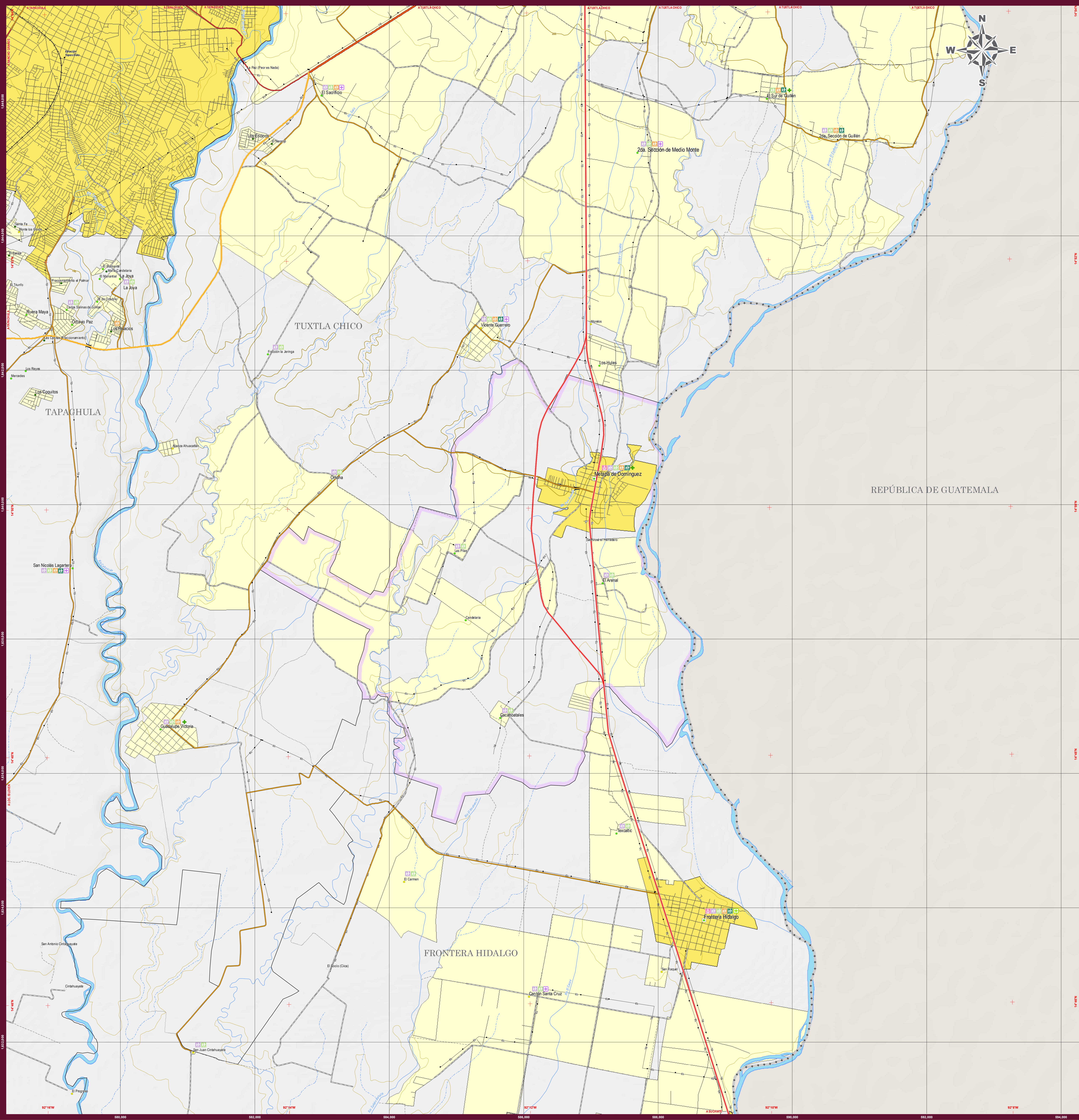
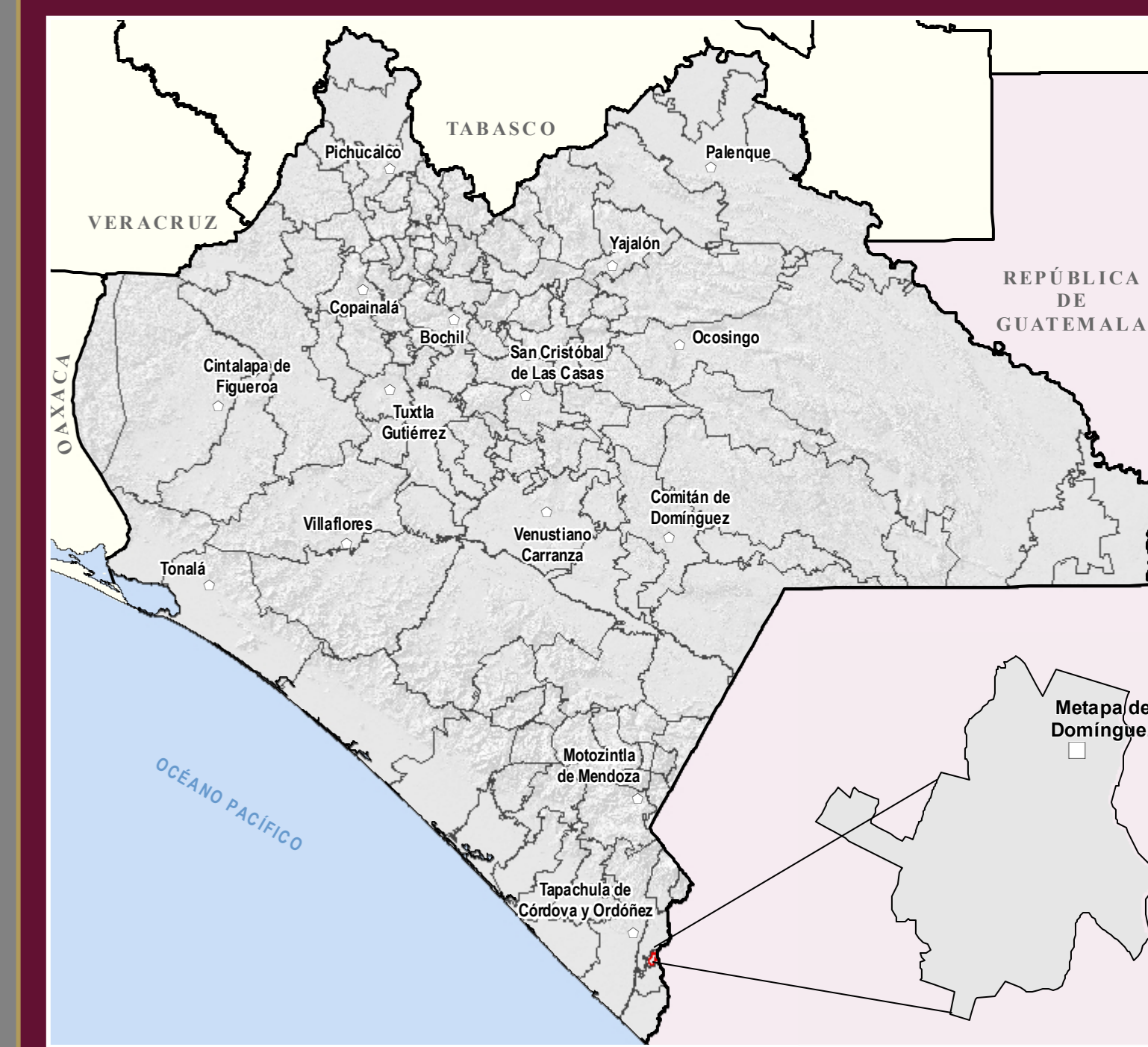


METAPA MAPA MUNICIPAL



UBICACIÓN EN EL ESTADO



INDICADORES ESTRATÉGICOS

INDICADOR	Escal	Metapa	INDICADOR	Escal	Metapa
INTEGRACIÓN TERRITORIAL					
Extensión territorial (km ²)	74 415	22.7	Promedio de Hújar e Hújar nacidos vivos M	2.3	2.4
Densidad de población (habitantes / km ²)	74	258.4	Grado de Pajizo Social	Muy alto	Bajo
			Grado de Migración	Muy alto	Bajo
EDUCACIÓN					
Total de localidades	21 159	7	Población de 6 a 11 años	730 559	750
Localidades de 1 a 2 999 habitantes	20 863	61	Pobl. de 12 a 14 años	669 093	693
Loc. de 1 - 99 hab.	15 000	0	Población de 15 a 17 años	342 016	204
Loc. de 100 - 499 hab.	4 810	0	Pobl. de 18 a 24 años que asiste a la escuela	229 518	253
Loc. de 500 - 999 hab.	1 048	0	Población de 15 a 17 años	320 300	319
Loc. de 1 000 - 2 999 hab.	545	0	Pobl. de 18 a 24 años que asiste a la escuela	657 770	675
Localidades de 3 000 habitantes y más	206	1	Pobl. de 15 años y más que asiste a la escuela	144 623	166
Loc. de 3 000 - 4 999 hab.	111	1	Población de 15 años y más	850 275	730
Loc. de 5 000 - 9 999 hab.	62	0	Pobl. de 15 años y más con secundaria completa	795 465	736
Loc. de 10 000 - 14 999 hab.	14	0	Pobl. de 15 años y más sin secundaria	497 029	421
Loc. de 15 000 hab. y más	29	0	Pobl. de 15 años y más analfabeta	512 720	342
POBLACIÓN					
Población Total	5 543 028	5 576	SALUD		
Población masculina	2 702 947	2 746	Polio. desmocheamiento del BISS	3 606 683	3 330
Población femenina	2 837 681	3 120	Polio. desmocheamiento del BISS - Bimester	169 403	161
Polio. en localidades de 1 a 2 999 habitantes	2 817 106	3 016	Polio. desmocheamiento del BISS - Bimester	292 000	206
Polio. en loc. de 1 - 999 hab.	1 002 251	852	Polio. desmocheamiento del BISS - Bimester	169 403	161
Polio. en loc. de 1 000 - 2 499 hab.	720 125	2 341	Polio. desmocheamiento del BISS - Bimester	169 403	161
Polio. en loc. de 2 500 - 4 999 hab.	309 102	2 860	Polio. desmocheamiento del BISS - Bimester	169 403	161
Polio. en loc. de 5 000 - 9 999 hab.	369 084	0	Polio. desmocheamiento del BISS - Bimester	169 403	161
Polio. en loc. de 10 000 - 14 999 hab.	369 129	0	Polio. desmocheamiento del BISS - Bimester	169 403	161
Polio. en loc. de 15 000 hab. y más	1 813 517	0	Polio. desmocheamiento del BISS - Bimester	169 403	161
Población según grandes grupos de edad y sexo					
Polio. de 0 a 14 años masculina	852 783	816	Polio. desmocheamiento del BISS - Bimester	169 403	161
Polio. de 15 a 14 años femenina	877 250	856	Polio. desmocheamiento del BISS - Bimester	169 403	161
Polio. de 15 a 14 años masculina	8 622 703	8 681	Polio. desmocheamiento del BISS - Bimester	169 403	161
Polio. de 15 a 14 años femenina	1 771 127	1 959	Polio. desmocheamiento del BISS - Bimester	169 403	161
Polio. de 15 años y más masculina	107 613	246	Polio. desmocheamiento del BISS - Bimester	169 403	161
Polio. de 15 años y más femenina	175 518	263	Polio. desmocheamiento del BISS - Bimester	169 403	161
Población indígena					
Población de indígenas indígenas M	8 845 102	711	Polio. desmocheamiento del BISS - Bimester	169 403	161
Población de 3 años y más	5 181 029	4 430	Polio. desmocheamiento del BISS - Bimester	169 403	161
Polio. de 3 años y más que habla lengua indígena	1 448 848	263	Polio. desmocheamiento del BISS - Bimester	169 403	161
Polio. de 3 años y más indígena M	1 036 396	20	Polio. desmocheamiento del BISS - Bimester	169 403	161
Polio. de 3 años y más indígena F	389 178	61	Polio. desmocheamiento del BISS - Bimester	169 403	161
Edad media	24	27	Polio. desmocheamiento del BISS - Bimester	169 403	161
TAMC 2015 - 2020 M	1.04	0.39	Polio. desmocheamiento del BISS - Bimester	169 403	161
Tasa de mortalidad general M (2015)	6.05	8.95	Polio. desmocheamiento del BISS - Bimester	169 403	161
Defunciones (afirmes) M (2015)	1 371	14	Polio. desmocheamiento del BISS - Bimester	169 403	161

SIMBOLOGÍA

RASGOS NATURALES	RASGOS CULTURALES
HIDROGRAFÍA Cuerpos de agua Perenne Intermitente Intermite Terreno sujeto a inundación	POBLACIONES Mayores a 15 000 habitantes De 5 000 a 15 000 habitantes De 500 a 5 000 habitantes Menores de 500 habitantes Sin dato de población
ALTIMETRÍA Curvas de nivel Maestras Ordinarias Elevaciones Cerros y volcanes	CATEGORÍA POLÍTICA Capital del Estado Cabecera Regional Cabecera Municipal Asentamiento urbano Asentamiento rural
ÁREAS PROTEGIDAS Área Natural Protegida Otras áreas bajo conservación	LOCALIDADES SEGÚN REZAGO SOCIAL Muy bajo Bajo Medio Alto Muy alto Sin clasificar
INFRAESTRUCTURA Carreteras Federales Carreteras Estatales Otros caminos Aeropuertos Ferrocarril Telecomunicaciones Hidráulica e Hidroeléctrica Protección Civil	
SALUD Hospital General Hospital Integral Hosp. Especialidades Clínica de Espec. Centro de Salud con hospitalización Centros de Salud Unidades de Salud Hospitales Hospitales Hospitales Hospitales	
EDUCACIÓN Especial Inicial Secundaria Preescolar Superior Preescolar Superior	

AUTORIDAD

PARÁMETROS CARTOGRÁFICOS	SECRETARÍA DE HACIENDA
ESCALA 1:20 000 PROYECCIÓN: UNIVERSAL TRANSVERSA DE MERCATOR, ZONA 15N DATUM: SISTEMA GEODÉSICO MUNDIAL 1984 (WGS84) CUADRIENAL: ACADA 2 000 METROS GRADICULA: ACADA 2 MINUTOS	
FUENTES DE INFORMACIÓN CARTOGRÁFICA: INEGI, CONJUNTO DE DATOS VECTORIALES DE LA CARTA TOPOGRÁFICA Y TOPOGRÁFICA: ESCALAS 1:50 000 Y 1:250 000. LOCALIDADES: INEGI, CENSO DE POBLACIÓN Y VIVIENDA 2020. LÍMITES MUNICIPALES: GOBIERNO DEL ESTADO, CARTA GEOGRÁFICA DE CHIAPAS 1986. LÍMITES MUNICIPALES: INEGI, MAPA GEOGRÁFICO: CENSO DE POBLACIÓN Y VIVIENDA 2020. VÍAS DE INEGI, RED NACIONAL DE CAMINOS 2020, ACTUALIZACIONES CONAPO Y EN COMUNICACIÓN: MAGNÉS DE SATELITE SPOT PROPORCIONADAS POR LA REMEXING. INFRAESTRUCTURA: GOBIERNO DEL ESTADO, SECRETARÍA DE EDUCACIÓN: SUBSECRETARÍA DE EDUCACIÓN, PLANIFICACIÓN EDUCATIVA, CENTROS DE EDUCACIÓN DE TRABAJO, 2020. INFRAESTRUCTURA: SECRETARÍA DE SALUD, REPORTE DE CLAVES ÚNICAS DE ESTABLECIMIENTOS EN EL MAPA DE SALUD MARZO DEL 2021. TURISMO: GOBIERNO DEL ESTADO, SECRETARÍA DE TURISMO. PROTECCIÓN CIVIL: GOBIERNO DEL ESTADO, SECRETARÍA DE PROTECCIÓN CIVIL. ÁREAS PROTEGIDAS: GOBIERNO DEL ESTADO, SECRETARÍA DE MEDIO AMBIENTE E HISTORIA NATURAL, COMISIÓN NACIONAL DE ÁREAS NATURALES PROTEGIDAS. REZAGO SOCIAL: CONEVAL, ÍNDICE Y GRADO DE REZAGO SOCIAL 2020.	
SECRETARÍA DE PLANEACIÓN Dirección de Información Geográfica y Estadística Departamento de Geografía	
MAPAS MUNICIPALES DE CHIAPAS ACTUALIZACIÓN 2021 	Subsecretaría de Planeación Dirección de Información Geográfica y Estadística Departamento de Geografía Tuxtla Gutiérrez, Chiapas www.ceieg.chiapas.gob.mx ceieg.chiapas@gmail.com