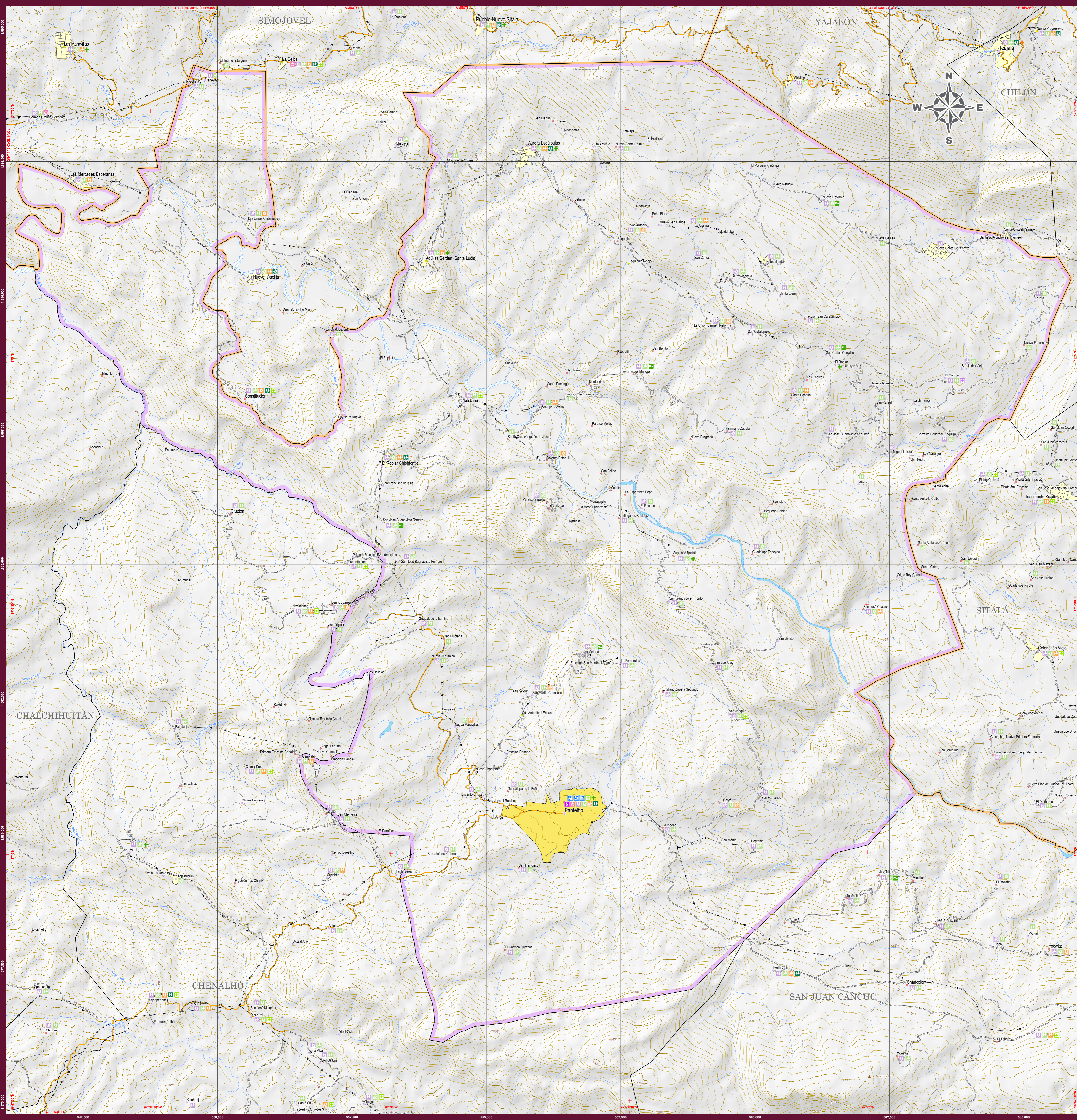
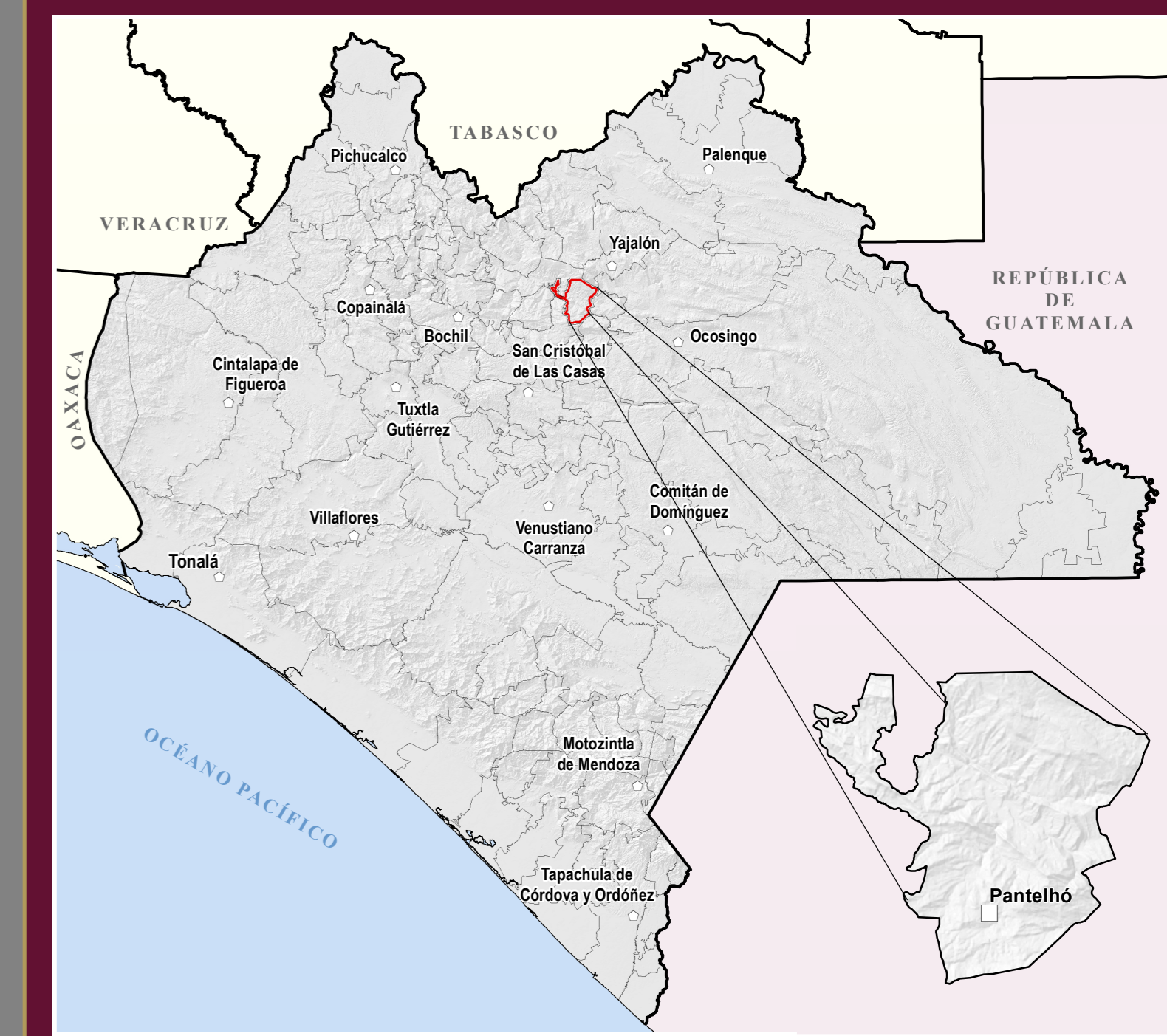


PANTELHÓ MAPA MUNICIPAL



UBICACIÓN EN EL ESTADO



INDICADORES ESTRATÉGICOS

INDICADOR	Estado	Pantelhó	INDICADOR	Estado	Pantelhó
INTEGRACIÓN TERRITORIAL Extensión territorial (km²)	72 413	182.4	Promedio de hijos e hijas nacidos vivos IV	2.3	2.6
Densidad de población habitantes / km²	74.4	137.2	Grupos de Migración	May 40	May 40
EDUCACIÓN Total de localidades	51 156	121	Población de 6 a 11 años	733 036	4 739
Localidades de 1 a 499 habitantes	20 960	120	Población de 12 a 14 años	600 085	3 796
Loc. de 100 - 499 hab.	15 000	60	Población de 15 a 17 años	342 016	2 048
Loc. de 100 - 499 hab.	6 520	48	Pobl. de 18 a 19 años que asiste a la escuela	229 318	1 180
Loc. de 1 000 - 2 499 hab.	1 048	7	Población de 15 a 17 años	333 300	1 845
Loc. de 1 000 - 2 499 hab.	540	1	Población de 18 a 24 años	607 750	3 707
Localidades de 2 500 habitantes y más	206	1	Pobl. de 18 a 24 años que asiste a la escuela	348 620	2 042
Loc. de 2 500 - 4 999 hab.	111	0	Población de 8 a 14 años	830 275	5 230
Loc. de 5 000 - 9 999 hab.	52	0	Pobl. de 8 a 14 años que asiste a la escuela	705 465	3 887
Loc. de 10 000 hab. y más	26	0	Población de 15 años y más	3 748 906	16 282
POBLACION Población Total	5 543 828	26 361	Pobl. de 15 años y más con primaria completa	2 721 900	7 783
Población masculina	2 765 120	12 982	Pobl. de 15 años y más sin secundaria o	1 942 424	8 441
Población femenina	2 778 708	13 379	Pobl. de 15 años y más analfabeta	497 929	5 000
Pop. en localidades de 1 a 499 habitantes	2 827 881	13 441	Índice de Desarrollo Humano	0.52 720	0.520
Pop. en loc. de 100 - 499 hab.	2 817 100	17 762	SAUD Población Desembarazante	3 669 883	19 116
Pop. en loc. de 500 - 999 hab.	275 500	2 207	Pop. desembarazante del IMSS	672 881	6 863
Pop. en loc. de 1 000 - 2 499 hab.	1 002 251	11 727	Pop. desembarazante del IMSS - Bienestar	189 403	1 440
Pop. en localidades de 2 500 habitantes y más	804 133	2 000	Pop. desembarazante del IMSS - Salud	232 608	3 86
Pop. en loc. de 2 500 - 4 999 hab.	2 728 722	8 629	Pop. desembarazante del IMSS - Salud y Bienestar	46 962	4
Pop. en loc. de 5 000 - 9 999 hab.	288 920	81	Pop. desembarazante del IMSS - Salud y Bienestar y Bienestar	2 528 415	16 547
Pop. en loc. de 10 000 - 14 999 hab.	369 956	8 629	Pop. desembarazante del IMSS - Salud y Bienestar y Bienestar y Bienestar	1 327 826	4 424
Pop. en loc. de 15 000 hab. y más	186 128	81	Pop. desembarazante del IMSS - Salud y Bienestar y Bienestar y Bienestar	1 197 088	3 783
Pop. en loc. de 15 000 hab. y más	1 813 517	0	Pop. desembarazante de otras instituciones	3 197	16
Población según grandes grupos de edad y sexo Pop. de 0 a 14 años femenina	860 783	5 832	Pop. desembarazante de otras instituciones	3 197	16
Pop. de 0 a 14 años masculina	877 203	5 564	Pop. desembarazante de otras instituciones	3 197	16
Pop. de 15 a 64 años femenina	1 626 513	8 816	Pop. desembarazante de otras instituciones	3 197	16
Pop. de 15 a 64 años masculina	1 771 127	7 429	Pop. desembarazante de otras instituciones	3 197	16
Pop. de 65 años y más femenina	195 818	486	Pop. desembarazante de otras instituciones	3 197	16
Pop. de 65 años y más masculina	175 518	442	Pop. desembarazante de otras instituciones	3 197	16
Población indígena Población de 1 a 2 años indígena IV	1 835 100	26 463	Pop. desembarazante de otras instituciones	3 197	16
Población de 3 años y más indígena IV	5 181 500	24 365	Pop. desembarazante de otras instituciones	3 197	16
Pop. de 15 años y más indígena IV	1 495 681	32 862	Pop. desembarazante de otras instituciones	3 197	16
Pop. de 15 años y más indígena IV	1 006 380	10 170	Pop. desembarazante de otras instituciones	3 197	16
Pop. de 15 años y más indígena IV	389 178	11 442	Pop. desembarazante de otras instituciones	3 197	16
EBEJ EBEJ 2010 - 2020 en %	24	18	Pop. desembarazante de otras instituciones	3 197	16
Base de datos censales (2010)	1 006	3 16	Pop. desembarazante de otras instituciones	3 197	16
Defunciones infantiles (2010)	6 806	14.8	Pop. desembarazante de otras instituciones	3 197	16
Defunciones infantiles (2010)	1 371	2	Pop. desembarazante de otras instituciones	3 197	16

SIMBOLOGÍA

RASGOS NATURALES	RASGOS CULTURALES
HIDROGRAFÍA Cuerpos de agua Ríos Perenne Intermitente Terreno sujeto a inundación	POBLACIONES Mayores a 15000 habitantes De 2501 a 15000 habitantes De 500 a 2500 habitantes Menores de 500 habitantes Sin dato de población Las localidades que no disponen de datos de número de habitantes corresponden a las localidades de nuevo registro identificadas por el INEGI en los trabajos de planeación de la Encuesta Intercensal 2015, pero cuyo número de habitantes no se conoce.
ALTIMETRÍA Curvas de nivel Elevaciones Muestras Ordinarias Equidistancia entre curvas de nivel: 40 metros. El sombreado gris en la base del mapa simuló el relieve del terreno, y fue generado a partir de un modelo digital de elevación con resolución de 1 segundo.	LIMITES Internacional Estatal Regional Municipal Polígono municipal Verificación fronteriza Cruce fronterizo
ÁREAS PROTEGIDAS Área Natural Protección Áreas bajas bajo conservación	CATEGORÍA POLÍTICA Capital del Estado Cabecera Regional Cabecera Municipal Asentamiento urbano Asentamiento rural
INFRAESTRUCTURA Carreteras Federales Cuota 2 carriles 4 carriles 2 carriles Carreteras Estatales 2 carriles 2 carriles ampliada Otros caminos Terrestre Vereda Túnel	INFRAESTRUCTURA Aeropuertos Ferrocarril HIDROELÉCTRICA PROTECCIÓN CIVIL
TURISMO Monumento Colonial Arqueología Antesala Aventura Agua Termales Belleza Nat. Albergue Camping Terrestre	SAUD SSA Hospital General Hospital Integral Hosp. Especialidades Clínica de Espec. Centro de Salud con hospitalización Centro de Salud Otras Instituciones Educativas
SERVICIOS Terminal de autobuses Terminal de cruceros Muelle Embarcadero	EDUCACIÓN Español Inicial Primaria Secundaria Medio superior Superior Formación para el trabajo Preescolar

AUTORIDAD

PARÁMETROS CARTOGRÁFICOS	FUENTES DE INFORMACIÓN
ESCALA 1:25 000 PROYECCIÓN: UNIVERSAL TRANSVERSA DE MERCATOR, ZONA 15N DATUM: SISTEMA GEODÉSICO MUNDIAL 1984 (WGS84) CUADRICULA: A CADA 2.500 METROS GRADICULA: A CADA 2 MINUTOS 30 SEGUNDOS	SECRETARÍA DE HACIENDA GOBIERNO DE CHIAPAS Subsecretaría de Planeación Dirección de Información Geográfica y Estadística Departamento de Geografía MAPAS MUNICIPALES DE CHIAPAS ACTUALIZACIÓN 2021 ceieg COMITÉ ESTATAL DE INFORMACIÓN ESTADÍSTICA Y GEOGRÁFICA Agradecemos comunicar sus observaciones a la DICE: 2a. norte cte. #605, Tel. (961) 6133996 Tuxtla Gutiérrez, Chiapas www.ceieg.chiapas.gob.mx ceieg.chiapas@gmail.com
FUENTES DE INFORMACIÓN CARTOGRÁFICA: INEGI, CONJUNTO DE DATOS VECTORIALES DE LA CARTA TOPOGRÁFICA Y TOPOGRÁFICA, ESCALAS 1:50 000 Y 1:250 000. LOCALIDADES: INEGI, CENSO DE POBLACIÓN Y VIVIENDA 2020. LIMITES MUNICIPALES: GOBIERNO DEL ESTADO, CARTAS VECTORIALES DE CHIAPAS 1986. LIMITES ESTADIALES: INEGI, BANCO GEODÉSICO, CENSO DE POBLACIÓN Y VIVIENDA 2020. VÍAS DE INEGI: RED NACIONAL DE CARRETERAS, ACTUALIZACIONES CON APOYO EN COMUNICACIÓN: IMAGENES DE SATELITE SPOT PROPORCIONADAS POR LA FERNEX NG. INFRAESTRUCTURA: GOBIERNO DEL ESTADO, SECRETARÍA DE EDUCACIÓN, SUBSECRETARÍA DE EDUCACIÓN, PLANEACIÓN EDUCATIVA, CATASTRO DE CENTROS DE TRABAJO, 2020. INFRAESTRUCTURA: SECRETARÍA DE SALUD, REPORTE DE CLAVES ÚNICAS DE ESTABLECIMIENTOS EN EL SALUD, MARZO DEL 2021. TURISMO: GOBIERNO DEL ESTADO, SECRETARÍA DE TURISMO. PROTECCIÓN CIVIL: GOBIERNO DEL ESTADO, SECRETARÍA DE PROTECCIÓN CIVIL. ÁREAS PROTEGIDAS: GOBIERNO DEL ESTADO, SECRETARÍA DE MEDIO AMBIENTE E HISTORIA NATURAL, COMISIÓN NACIONAL DE ÁREAS NATURALES PROTEGIDAS. REZAGO SOCIAL: CONEVAL, ÍNDICE Y GRADO DE REZAGO SOCIAL 2020.	