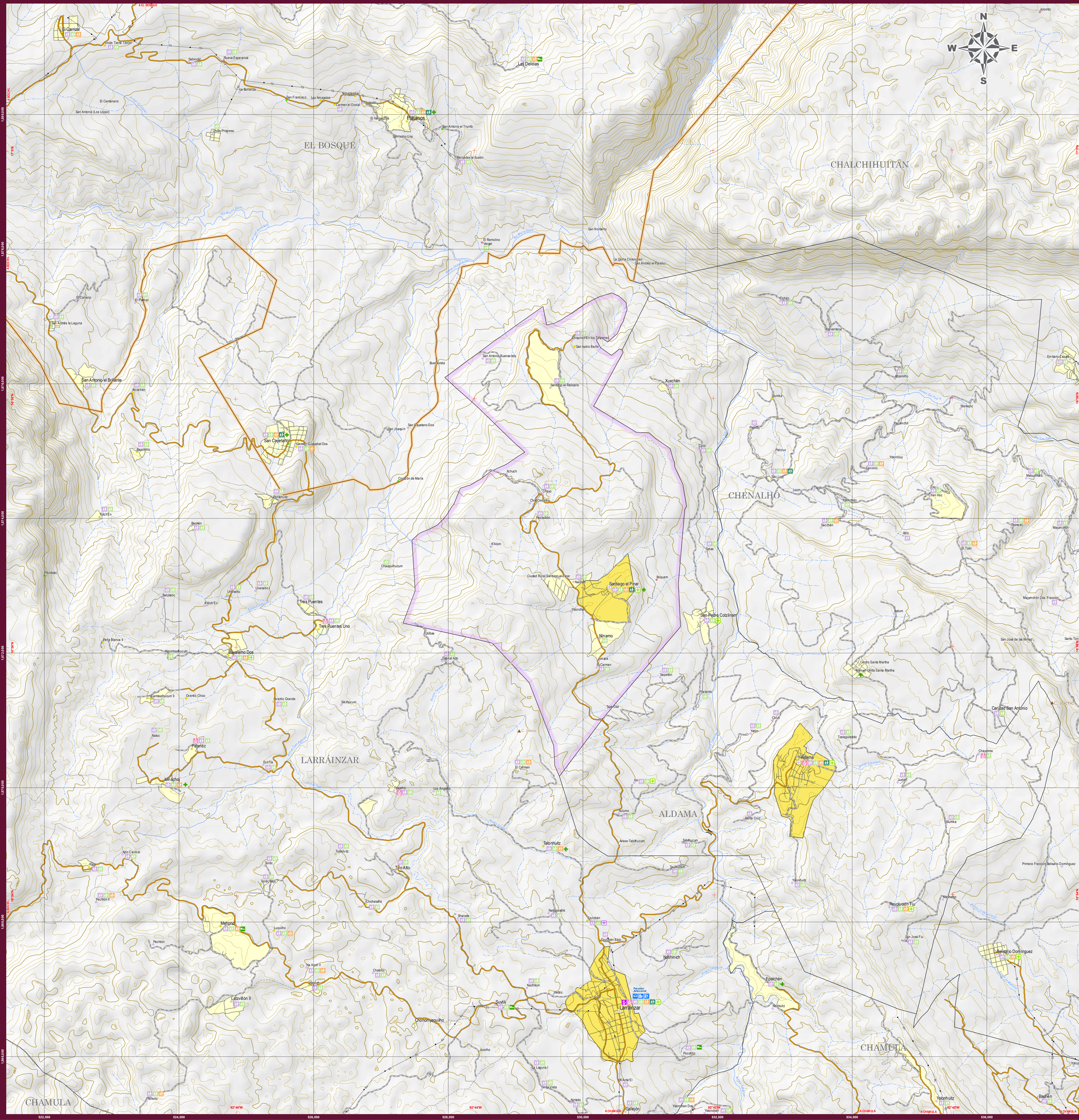
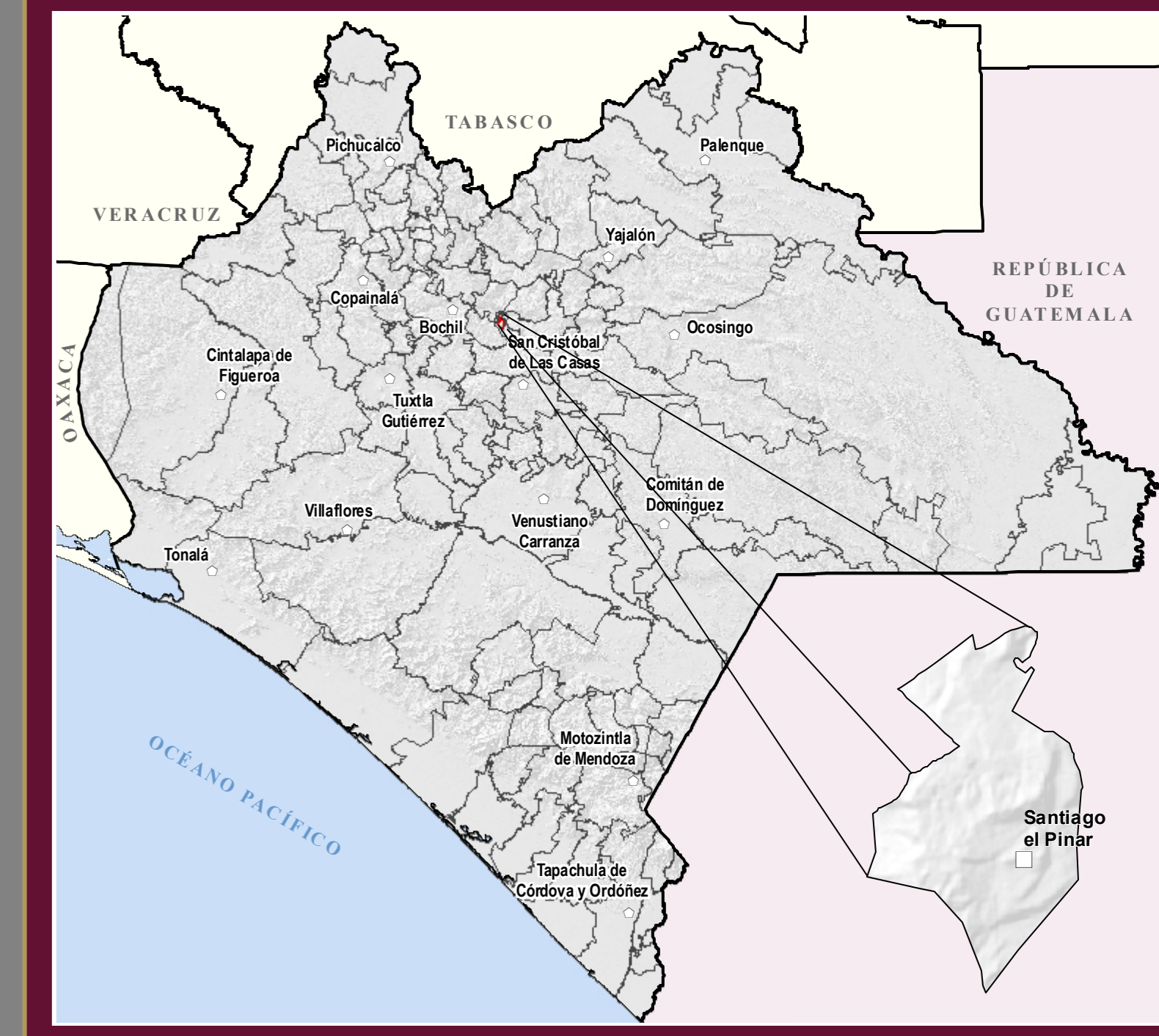


SANTIAGO EL PINAR

MAPA MUNICIPAL



UBICACIÓN EN EL ESTADO



INDICADORES ESTRATÉGICOS

INDICADOR	Localidad	Santiago el Pinar	INDICADOR	Localidad	Santiago el Pinar
INTEGRACIÓN TERRITORIAL					
Extensión territorial (km²)	74 415	15.5	Promedio de hábitat y hábitat viables (m²)	2.3	2.5
Densidad de población (habitantes / km²)	74.4	300.1	Grado de Marginalización	May alto	May bajo
EDUCACIÓN					
Total de localidades	21 128	16	Población de 6 a 11 años	730 390	852
Localidades de 1 a 249 habitantes	20 863	9	Pob. de 6 a 11 años que asiste a la escuela	660 285	820
Loc. de 1 - 99 hab.	15 006	7	Población de 12 a 14 años	342 016	360
Loc. de 100 - 999 hab.	4 830	1	Pob. de 12 a 14 años que asiste a la escuela	279 318	338
Loc. de 1 000 - 9 999 hab.	1 048	1	Población de 15 a 17 años	333 330	354
Loc. de 10 000 - 24 999 hab.	465	1	Pob. de 15 a 17 años que asiste a la escuela	199 078	193
Localidades de 2 500 habitantes y más	306	0	Población de 18 a 24 años	697 730	754
Loc. de 2 500 - 4 999 hab.	111	0	Población de 18 a 24 años que asiste a la escuela	483 275	493
Loc. de 5 000 - 9 999 hab.	86	0	Pob. de 18 a 24 años que asiste a la escuela	293 605	294
Loc. de 10 000 - 14 999 hab.	14	0	Población de 25 años y más	3 745 906	2 785
Loc. de 15 000 hab. y más	29	0	Pob. de 25 años y más que asiste a la escuela	2 721 500	1 656
POBLACION	5 543 828	4 959	Pob. de 25 años y más con primaria completa	1 933 420	1 660
Población masculina	2 757 847	2 461	Pob. de 25 años y más sin secundaria completa	497 929	479
Población femenina	2 785 981	2 508	Pob. de 15 años y más analfabeta	512 720	525
Pob. en localidades de 1 a 2 499 habitantes	2 817 106	4 959	Índice de natalidad	13.7	38.2
Pob. en loc. de 1 - 999 hab.	2 255 590	3 961	SALUD		
Pob. en loc. de 1 000 - 4 999 hab.	1 902 251	2 175	Población Desembarazada (PDI)	3 698 685	4 566
Pob. en loc. de 5 000 - 9 999 hab.	720 128	862	Pob. desembarazada del IMSS	623 883	583
Pob. en loc. de 10 000 - 24 999 hab.	804 133	1 155	Pob. desembarazada del IMSS - Beneficiaria	169 403	250
Pob. en localidades de 2 500 habitantes y más	2 726 722	0	Pob. desembarazada del IMSS - Beneficiaria	169 403	250
Pob. en loc. de 2 500 - 4 999 hab.	369 902	0	Pob. desembarazada del IMSS - Beneficiaria	46 502	0
Pob. en loc. de 5 000 - 9 999 hab.	369 984	0	Pob. desembarazada del IMSS - Beneficiaria	46 502	0
Pob. en loc. de 10 000 - 14 999 hab.	169 129	0	Pob. desembarazada del IMSS - Beneficiaria	2 538 415	4 141
Pob. en loc. de 15 000 hab. y más	1 813 517	0	Pob. desembarazada de otras instituciones	31 978	57
Población según grandes grupos de edad y sexo			Índice de mortalidad de las mat. p. nat.	8.00	4
Pob. de 0 a 14 años femenina	862 783	1 082	Índice de mortalidad por causas	10.6	12.8
Pob. de 15 a 64 años femenina	877 283	1 082	VIVIENDAS		
Pob. de 65 años y más femenina	8 627 030	9 292	Viviendas Particulares Habitadas (VPH) en	1 348 105	911
Pob. de 0 a 14 años masculina	877 283	1 082	Proporción de viviendas en VPH (%)	4.1	34.4
Pob. de 15 a 64 años masculina	1 771 127	1 327	Promedio de cuartos en VPH (%)	3.8	2.3
Pob. de 65 años y más masculina	1 013 613	915	VPH que disponen de agua entubada o	1 374 825	864
Pob. de 0 a 14 años total	1 735 516	69	VPH que disponen de agua entubada o	1 307 826	896
Población indígena	8 805 102	4 988	VPH con piso flotante de tierra y	1 191 940	738
Población de 0 a 14 años	5 181 529	2 432	EMPLEO		
Pob. de 15 años y más indígena total	4 648 581	4 432	Población Económicamente Activa (PEA)	4 087 824	3 701
Pob. de 15 años y más indígena total	1 008 398	4 432	TAMC 2015 - 2020 (%)	5.18	17
Pob. de 15 años y más indígena total	389 178	1 962	PEA Ocupada en el sector Primario (%)	2 462 825	3 280
Edad media	24	17	PEA Ocupada en el sector Secundario (%)	36.1	87.9
TAMC 2015 - 2020 (%)	5.18	17	PEA Ocupada en el sector Terciario (%)	14.2	6.3
Índice de mortalidad general (IMR) (2015)	8.00	4.00	PEA Ocupada en el sector Terciario (%)	48.5	6.1
Defunciones infantiles (2015)	1 371	ND			

SIMBOLOGÍA

RASGOS NATURALES	RASGOS CULTURALES
HIDROGRAFÍA Cuerpos de agua Rios Perenne Intermitente Terreno sujeto a inundación	POBLACIONES Mayores a 15 000 habitantes De 2 500 a 15 000 habitantes De 500 a 2 500 habitantes Menores de 500 habitantes Sin dato de población
ALTIMETRÍA Curvas de nivel Maseras Ordinarias Elevaciones Cerro y volcanes	CATEGORÍA POLÍTICA Capital del Estado Cabecera Regional Cabecera Municipal Asentamiento urbano Asentamiento rural
ÁREAS PROTEGIDAS Área Natural Trotajes Otras áreas bajo conservación	LOCALIDADES SEGÚN REZAGO SOCIAL Muy bajo Bajo Medio Alto Muy alto Sin clasificar
INFRAESTRUCTURA Carreteras Federales Carreteras Estatales Otros caminos	PROTECCIÓN CIVIL Centro Regional de Protección Civil y Bomberos
COMUNICACIONES Aeropuertos Ferrocarril Telecomunicaciones	HIDROAULICA E HIDROELECTRICA Planta hidroeléctrica Alta tensión Centro de bombeo
TURISMO Monumento Colonial Arqueología Artesanía Aventura Museo Aguas Termales Belice Nat. Albergue Camping Casaca	SALUD SSA Hospital General Hospital Integral Hosp. Especialidades Clínica de Espej. Atención Rural Obispa Hospitalización Centro de Salud Unidad Médica Unidad Médica
SERVICIOS Terminal de autobuses Terminal de cruceros Muelle Embarcadero	EDUCACIÓN Especial Inicial Preescolar Primaria Secundaria Superior (Preuniversitario)

PARÁMETROS CARTOGRAFICOS

<p>ESCALA 1:20 000</p> <p>PROYECCIÓN: UNIVERSAL TRANSVERSA DE MERCATOR, ZONA 15N</p> <p>DATUM: SISTEMA GEODÉSICO MUNDIAL 1984 (WGS84)</p> <p>CUADRICULA: ACADA 2 500 METROS</p> <p>GRADICULA: ACADA 2 MINUTOS</p>	<p>SECRETARÍA DE HACIENDA GOBIERNO DE CHIAPAS</p>
<p>FUENTES DE INFORMACIÓN</p> <p>CARTOGRAFICA: INEGI, CONSTATO DE DATOS VECTORIALES DE LA CARTA TOPOGRÁFICA Y TOPOGRÁFICA: ESCALAS 1:50 000 Y 1:250 000.</p> <p>LOCALIDADES: INEGI, CENSO DE POBLACIÓN Y VIVIENDA 2020.</p> <p>LÍMITES ESTATALES: GOBIERNO DEL ESTADO, CARTA GEOGRÁFICA DE CHIAPAS 1986.</p> <p>LÍMITES MUNICIPALES: INEGI, MARCO GEOGRÁFICO, CENSO DE POBLACIÓN Y VIVIENDA 2020.</p> <p>VÍAS DE INEGI: RED NACIONAL DE CAMINOS 2020, ACTUALIZACIONES CONAPO Y EN COMUNICACIÓN: IMAGENES DE SATELITE SPOT PROPORCIONADAS POR LA ERMEXING.</p> <p>INFRAESTRUCTURA GOBIERNO DEL ESTADO: SECRETARÍA DE EDUCACIÓN: SUBSECRETARÍA DE EDUCACIÓN; PLANIFICACIÓN EDUCATIVA; COLEGIOS DE EDUCACIÓN DE CONTROL DE TRABAJO, 2021.</p> <p>INFRAESTRUCTURA SECRETARÍA DE SALUD: REPORTE DE CLAVES ÚNICAS DE ESTABLECIMIENTOS EN EL MAPA DE SALUD MARZO DEL 2021.</p> <p>TURISMO: GOBIERNO DEL ESTADO, SECRETARÍA DE TURISMO.</p> <p>PROTECCIÓN CIVIL: GOBIERNO DEL ESTADO, SECRETARÍA DE PROTECCIÓN CIVIL.</p> <p>ÁREAS PROTEGIDAS: GOBIERNO DEL ESTADO, SECRETARÍA DE MEDIO AMBIENTE E HISTORIA NATURAL, COMISIÓN NACIONAL DE ÁREAS NATURALES PROTEGIDAS.</p> <p>REZAGO SOCIAL: CONEVAL, ÍNDICE Y GRADO DE REZAGO SOCIAL 2020.</p>	<p>Subsecretaría de Planeación Dirección de Información Geográfica y Estadística Departamento de Geografía</p> <p>MAPAS MUNICIPALES DE CHIAPAS ACTUALIZACIÓN 2021</p> <p>ceieg COMITÉ ESTATAL DE INFORMACIÓN ESTADÍSTICA Y GEOGRÁFICA</p> <p>Agradecemos comunicarnos sus observaciones a la DIGE: 2a. norte cta. #605, Tel. (951) 6133936 Tuxtla Gutiérrez, Chiapas www.ceieg.chiapas.gob.mx ceieg.chiapas@gmail.com</p>