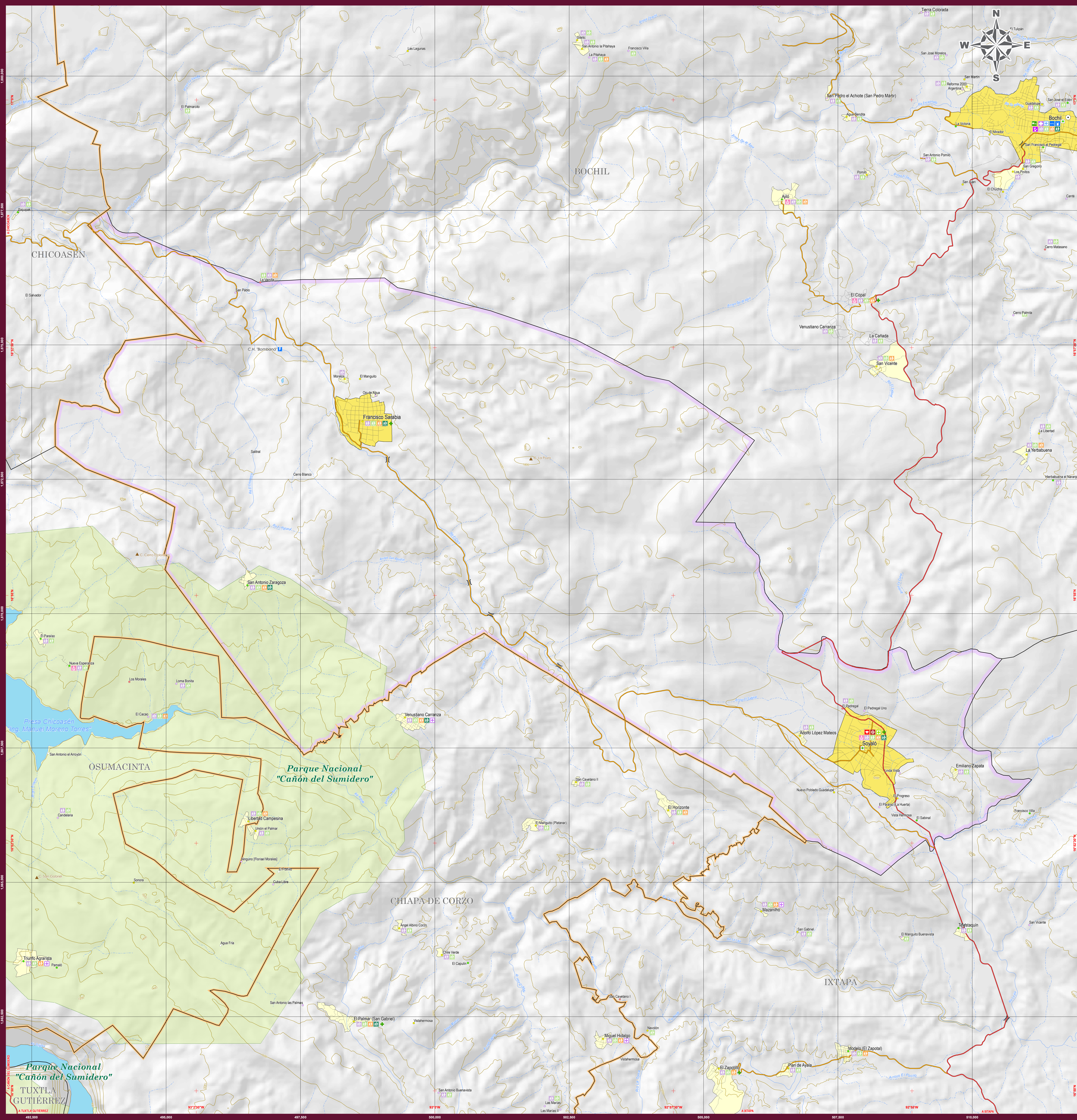


SOYALÓ

MAPA MUNICIPAL



INDICADORES ESTRATÉGICOS

| INDICADOR | Evento | Objetivo | INDICADOR | Evento | Objetivo |
|---|-----------|----------|---|-----------|-----------|
| INTEGRACIÓN TERRITORIAL | 31.43 | 98.0 | Porcentaje de hijos e hijas nacidos vivos IV | 2.3 | 2.6 |
| Extensión territorial (km²) | 71.4 | 98.0 | Cobertura de servicios básicos | 98.0 | 100.0 |
| Densidad de población habitantes / km² | 52.4 | 113.4 | Índice de Marginalidad | Mag. alto | Mag. bajo |
| EDUCACIÓN | | | | | |
| Porcentaje de 6 a 11 años | 51.15 | 53.0 | Porcentaje de 6 a 11 años que asiste a la escuela | 730.039 | 1.371 |
| Porcentaje de 12 a 14 años | 20.993 | 13.0 | Porcentaje de 12 a 14 años que asiste a la escuela | 440.955 | 1.597 |
| Porcentaje de 15 a 17 años | 13.000 | 13.0 | Porcentaje de 15 a 17 años que asiste a la escuela | 342.019 | 694 |
| Porcentaje de 18 a 24 años | 6.125 | 3.0 | Porcentaje de 18 a 24 años que asiste a la escuela | 229.729 | 644 |
| Porcentaje de 25 años y más | 1.048 | 3.0 | Porcentaje de 25 años y más que asiste a la escuela | 323.390 | 1.391 |
| POBLACIÓN | | | | | |
| Porcentaje de 0 a 4 años | 306 | 2.0 | Porcentaje de 0 a 4 años que asiste a la escuela | 144.620 | 1.993 |
| Porcentaje de 5 a 9 años | 111 | 2.0 | Porcentaje de 5 a 9 años que asiste a la escuela | 820.375 | 1.600 |
| Porcentaje de 10 a 14 años | 52 | 2.0 | Porcentaje de 10 a 14 años que asiste a la escuela | 779.465 | 1.620 |
| Porcentaje de 15 años y más | 29 | 2.0 | Porcentaje de 15 años y más que asiste a la escuela | 3.745.906 | 7.395 |
| Porcentaje de 15 años y más con primaria completa | 2.721.000 | 6.000 | Porcentaje de 15 años y más con secundaria completa | 1.948.020 | 3.948 |
| Porcentaje de 15 años y más con secundaria completa | 497.620 | 674 | | | |
| POBLACIÓN | | | | | |
| Porcentaje de 15 años y más analfabeta | 512.720 | 1.022 | | | |
| Índice de Analfabetismo | 14.1 | 14.1 | | | |
| SAÚDE | | | | | |
| Porcentaje de Desnutrición | 3.668.660 | 6.860 | | | |
| Porcentaje de Desnutrición Severa | 672.670 | 6.860 | | | |
| Porcentaje de Desnutrición Moderada | 169.400 | 103 | | | |
| Porcentaje de Desnutrición Leve | 232.600 | 194 | | | |
| Porcentaje de Desnutrición Severa y Moderada | 46.500 | 91 | | | |
| Porcentaje de Desnutrición Severa y Moderada y Leve | 2.528.410 | 7.673 | | | |
| Porcentaje de Desnutrición Severa y Moderada y Leve y Moderada | 1.936.960 | 3.481 | | | |
| Porcentaje de Desnutrición Severa y Moderada y Leve y Moderada y Leve | 31.978 | 47 | | | |
| Porcentaje de Desnutrición Severa y Moderada y Leve y Moderada y Leve y Moderada y Leve | 1.797 | 31 | | | |
| Personal médico de las inst. públicas | 6.600 | 5 | | | |
| Personal médico de las inst. privadas | 1.111 | 1.363.3 | | | |
| VIVIENDAS | | | | | |
| Viviendas Particulares habitadas (VPH) en | 1.348.100 | 2.965 | | | |
| Porcentaje de viviendas en VPH | 1.348.100 | 4.2 | | | |
| Porcentaje de viviendas en VPH II | 3.8 | 2.3 | | | |
| Porcentaje de viviendas en VPH III | 1.374.470 | 2.246 | | | |
| Porcentaje de viviendas en VPH IV | 1.207.800 | 2.487 | | | |
| Porcentaje de viviendas en VPH V | 1.197.000 | 2.446 | | | |
| Porcentaje de viviendas en VPH VI | 1.191.940 | 2.363 | | | |
| EMPLEO | | | | | |
| Porcentaje de 12 años y más | 4.087.024 | 7.945 | | | |
| Porcentaje de 12 años y más en el sector Primario (PIA) | 2.501.341 | 4.272 | | | |
| PIA Ocupado en el sector Primario (%) | 2.462.200 | 4.864 | | | |
| PIA Ocupado en el sector Secundario (%) | 36.1 | 34.4 | | | |
| PIA Ocupado en el sector Terciario (%) | 14.3 | 28.0 | | | |
| PIA Ocupado en el sector Terciario (%) | 48.5 | 36.7 | | | |

SIMBOLOGÍA

| RASGOS NATURALES | RASGOS CULTURALES |
|--|--|
| HIDROGRAFÍA Cuerpos de agua: Perenne, Intermitente, Terreno sujeto a inundación. Ríos: Perenne, Intermitente. Curvas de nivel: Maestras, Ordinarias. Elevaciones: Cerros y volcanes. Áreas protegidas: Área Natural, Protegida, Otras áreas bajo conservación. | POBLACIONES Mayores a 15000 habitantes: Tuxtla Gutiérrez. De 5001 a 15000 habitantes: Pichucalco. De 500 a 2500 habitantes: Tenenoc, Tenejapa. Menores de 500 habitantes: Bucal de Campo, San Andrés. LÍMITES Internacional, Estatal, Regional, Municipal, Polígono municipal. CATEGORÍA POLÍTICA Capital del Estado, Cabecera Regional, Cabecera Municipal, Área urbana. LOCALIDADES SEGÚN REZAGO SOCIAL Muy bajo, Bajo, Medio, Alto, Muy alto, Sin clasificar. |
| INFRAESTRUCTURA Carreteras Federales: Cuota 2 carriles, 4 carriles, 2 carriles. Carreteras Estatales: 2 carriles. Otros caminos: Terracería, Vereda, Túnel. Aeropuertos: Internacional, Nacional, Aeropieta. Ferrocarril: Vía férrea, Estación. HIDRÁULICA E HIDROELECTRICA: Planta hidroeléctrica, Canal de riego. PROTECCIÓN CIVIL: Centro Regional de Protección Civil y Bomberos. TURISMO: Monumento Colonial, Arqueología, Artesanía, Aventura, Aguas Termales, Belleza Nat., Albergue, Camping, Cascadas, Servicios: Terminal de autobuses, Terminal de cruces, Muelle Embarcadero. SAÚDE: SSA, Hospital General, Hospital Integral, Hosp. Especialidades, Clínica de Espec., Atención Rural, Brigadas de Salud, Otras Instituciones. EDUCACIÓN: Escolar, Inicial, Secundaria, Preescolar, Primaria, Superior, Formación para el trabajo, Media superior. | |

AUTORIDAD

PARÁMETROS CARTOGRÁFICOS
ESCALA 1:25 000
PROYECCIÓN: UNIVERSAL TRANSVERSA DE MERCATOR, ZONA 15N
DATUM: SISTEMA GEODÉSICO MUNDIAL 1984 (WGS84)
CUADRÍCULA: A CADA 2.500 METROS
GRADICULA: A CADA 2 MINUTOS 30 SEGUNDOS

FUENTES DE INFORMACIÓN
CARTOGRÁFICA: INEGI (CONJUNTO DE DATOS VECTORIALES DE LA CARTA TOPOGRÁFICA Y TOPOGRÁFICA; ESCALAS 1:50 000 Y 1:250 000).
LOCALIDADES: INEGI (CENSO DE POBLACIÓN Y VIVIENDA 2020).
LÍMITES MUNICIPALES: INEGI (MARCO GEOGRÁFICO; CENSO DE POBLACIÓN Y VIVIENDA 2020).
LÍMITES ESTATALES: INEGI (MARCO GEOGRÁFICO; CENSO DE POBLACIÓN Y VIVIENDA 2020).
VÍAS DE INEGI: RED NACIONAL DE CARRETERAS 2020; ACTUALIZACIONES CON APOYO EN COMUNICACIÓN: IMAGENES DE SATÉLITE SPOT PROPORCIONADAS POR LA FERNEX ING.
INFRAESTRUCTURA: GOBIERNO DEL ESTADO, SECRETARÍA DE EDUCACIÓN, SUBSECRETARÍA DE EDUCACIÓN, PLANEACIÓN EDUCATIVA, COORDINACIÓN DE CENTROS DE TRABAJO, 2020.
INFRAESTRUCTURA: SECRETARÍA DE SALUD, REPORTE DE CLAVES ÚNICAS DE ESTABLECIMIENTOS EN SALUD DE SALUD, MARZO DEL 2021.
TURISMO: GOBIERNO DEL ESTADO, SECRETARÍA DE TURISMO.
PROTECCIÓN CIVIL: GOBIERNO DEL ESTADO, SECRETARÍA DE PROTECCIÓN CIVIL.
ÁREAS PROTEGIDAS: GOBIERNO DEL ESTADO, SECRETARÍA DE MEDIO AMBIENTE E HISTORIA NATURAL, COMISIÓN NACIONAL DE ÁREAS NATURALES PROTEGIDAS.
REZAGO SOCIAL: CONEVAL, ÍNDICE Y GRADO DE REZAGO SOCIAL 2020.

SECRETARÍA DE HACIENDA
GOBIERNO DE CHIAPAS
Subsecretaría de Planeación
Dirección de Información Geográfica y Estadística
Departamento de Geografía
MAPAS MUNICIPALES DE CHIAPAS
ACTUALIZACIÓN 2021
ceieg
COMITÉ ESTATAL DE INFORMACIÓN ESTADÍSTICA Y GEOGRÁFICA
Agradecemos comunicar sus observaciones a la DIGE: 2a. norte de #605, Tel: (951) 6133936
Tuxtla Gutiérrez, Chiapas
www.ceieg.chiapas.gob.mx
ceieg.chiapas@gmail.com