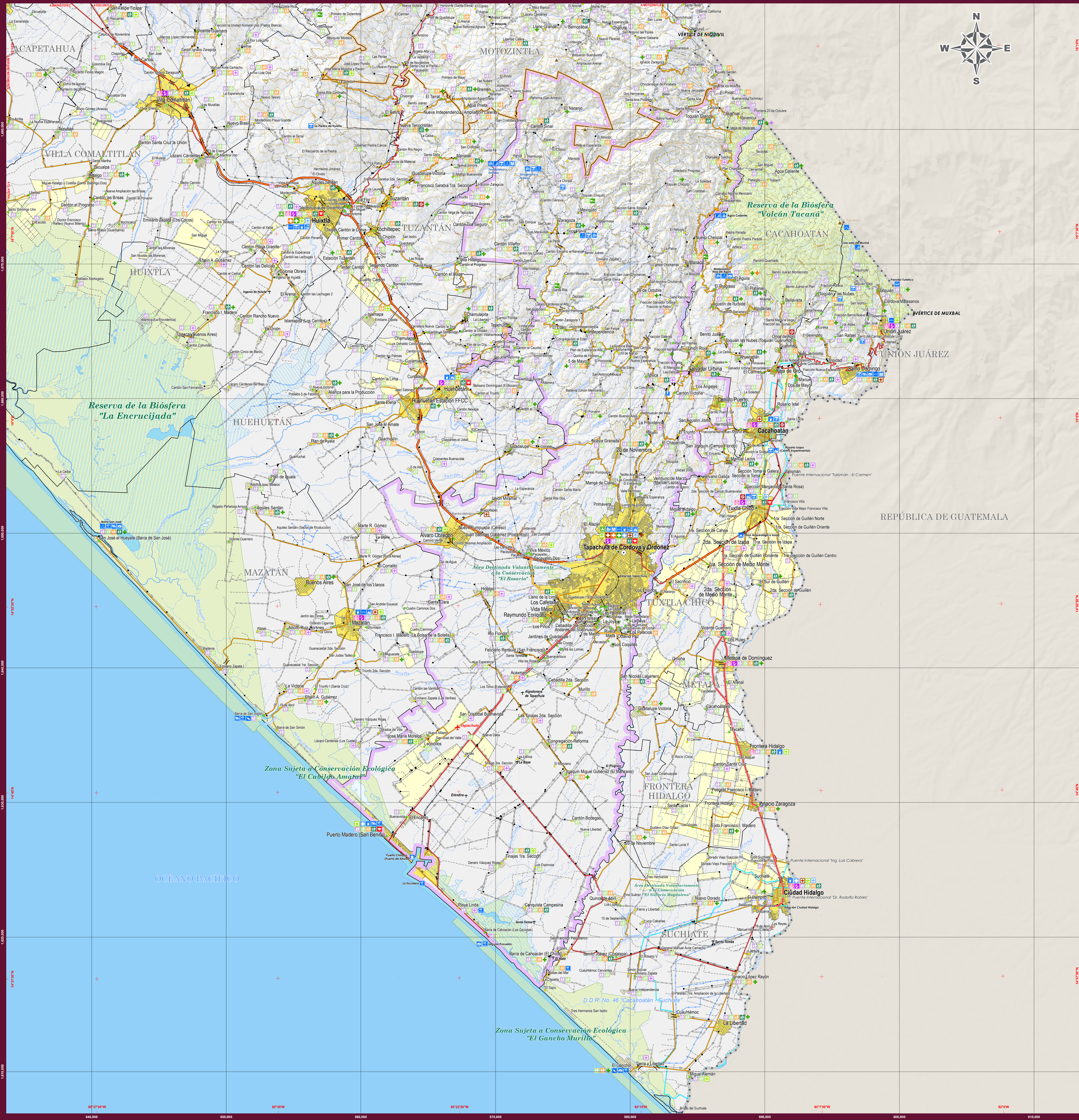


# TAPACHULA MAPA MUNICIPAL



## UBICACIÓN EN EL ESTADO



## INDICADORES ESTRATÉGICOS

INDICADOR	Evento	Tendencia	INDICADOR	Evento	Tendencia
<b>INTEGRACIÓN TERRITORIAL</b>	71 415	676.3	Porcentaje de hijos e hijas nacidos vivos vs	2.3	2.0
Extensión territorial (km²)	71 415	676.3	Cobertura de agua potable	34.0	40.0
Densidad de población (habitantes / km²)	74.4	678.3	Grado de marginalidad	10.0	10.0
<b>EDUCACIÓN</b>					
Total de estudiantes	21 159	52.0	Porcentaje de 1 a 11 años	739.000	38.53
Localidades de 1 a 2 499 habitantes	20 960	51.0	Porcentaje de 12 a 14 años	600.000	35.50
Loc. de 10 - 1 999 hab.	15 000	36.0	Porcentaje de 15 a 17 años	292.018	16.43
Loc. de 500 - 999 hab.	4 930	14.0	Porcentaje de 18 a 24 años	188.072	10.87
Loc. de 100 - 499 hab.	1 048	5.0	Porcentaje de 25 a 34 años	320.000	18.43
Loc. de 50 - 99 hab.	845	14.0	Porcentaje de 35 a 44 años	144.000	13.00
Localidades de 2 500 habitantes y más	306	8.0	Porcentaje de 45 a 54 años	600.075	41.20
Loc. de 2 500 - 4 999 hab.	111	1.0	Porcentaje de 55 a 64 años	400.000	22.45
Loc. de 1 000 - 1 999 hab.	12	0.0	Porcentaje de 65 a 74 años	700.000	40.24
Loc. de 100 - 499 hab.	14	0.0	Porcentaje de 75 años y más	510.000	17.47
Localidades de 1 a 2 499 habitantes	2 817 106	192.00	Índice de habitantes	13.7	13.7
Pop. en localidades de 1 - 1 999 hab.	2 817 106	99.00	<b>SALUD</b>		
Pop. en loc. de 100 - 499 hab.	1 002 251	35.20	Cobertura de atención primaria	3 600.000	199.00
Pop. en loc. de 500 - 999 hab.	720 120	48.00	Porcentaje de atención primaria	670.000	102.00
Pop. en loc. de 1 000 - 2 499 hab.	804 153	19.21	Pub. desatendida del IMSS - Bimestral	160.000	4.00
<b>Pop. en localidades de 2 500 habitantes y más</b>	2 726 722	254.01	Pub. desatendida del IMSS - Trimestral	210.000	20.00
Pop. en loc. de 2 500 - 4 999 hab.	289 002	14.23	Pub. desatendida del IMSS - Semestral	40.000	3.00
Pop. en loc. de 5 000 - 9 999 hab.	369 064	23.20	Pub. desatendida del IMSS - Anual	2 020.015	69.60
Pop. en loc. de 10 000 - 14 999 hab.	368 128	8.0	Pub. desatendida del IMSS - Mensual	17 000	2.00
Pop. en loc. de 15 000 hab. y más	1 813 517	217.00	Pub. desatendida de otras instituciones	31 076	2.50
<b>Población según grandes grupos de edad y sexo</b>			Índice de habitantes de las inst. públicas	6 000	1 340
Pop. de 0 a 14 años femenina	882 783	49.40	Índice de habitantes de las inst. privadas	1 000	244.0
Pop. de 0 a 14 años masculina	877 250	47.60	<b>VIVIENDAS</b>		
Pop. de 15 a 64 años femenina	1 629 720	147.00	Viviendas Particulares Habitadas (VPH) en	1 348 100	95.00
Pop. de 15 a 64 años masculina	1 771 127	113.20	Porcentaje de viviendas particulares habitadas	1.0	1.0
Pop. de 65 años y más femenina	109 813	12.80	Porcentaje de viviendas particulares habitadas	3.0	3.0
Pop. de 65 años y más masculina	115 518	14.40	VPH que disponen de agua entubada	1 317 473	88.28
<b>Población indígena</b>			VPH que disponen de electricidad	1 207 028	87.87
Población indígena indígena vs	8 835 102	8.84	VPH que disponen de drenaje sanitario	1 130 000	81.64
Población de 3 años y más indígena	5 126 100	330.00	VPH con piso de concreto o de tierra vs	1 110 940	89.23
Pop. de 3 años y más indígena vs	1 498 648	24.00	<b>EMPLEO</b>		
Pop. de 15 años y más indígena vs	367 179	3.30	Población de 12 años y más	4 087 024	272.21
<b>Indicadores</b>			PEA Ocupada	2 501 341	169.21
MDG 2015 - 2020 vs	24	28	PEA Ocupada en el sector Privado (%)	2 400 000	161.17
Índice de desarrollo humano (IDH) 2019	0.68	8.00	PEA Ocupada en el sector Público (%)	100 000	16.33
Deficiencias básicas (2019)	1 371	119	PEA Ocupada en el sector Tercero (%)	48.0	70.1

## SIMBOLOGÍA

<b>RASGOS NATURALES</b>	<b>RASGOS CULTURALES</b>
<b>AGUAFRAFÍA</b>	<b>POBLACIONES</b>
Cuerpos de agua Perenne Intermitente Terreno sujeto a inundación	Mayores a 15000 habitantes De 2501 a 15000 habitantes De 500 a 2500 habitantes Menores de 500 habitantes Sin dato de población
<b>ALTIMETRÍA</b>	<b>LIMITES</b>
Curvas de nivel Maestras Ordinarias Ecuivalencia entre curvas de nivel: 100 metros. El sombreado gris en la base del mapa simula el relieve del terreno, y fue generado a partir de un modelo digital de elevación con resolución de 1 segundo.	Internacional Estatal Regional Municipal Polígono municipal Verifico fronterizo Cruce fronterizo
<b>ÁREAS PROTEGIDAS</b>	<b>CATEGORÍA POLÍTICA</b>
Área Natural Protegida Otras áreas bajo conservación	Capital del Estado Cabecera Regional Cabecera Municipal Asentamiento urbano
<b>INFRAESTRUCTURA</b>	<b>LOCALIDADES SEGÚN REZAGO SOCIAL</b>
<b>COMUNICACIONES</b>	<b>HIDRÁULICA E HIDROELECTRICA</b>
Carreteras Federales Carreteras Estatales Otros caminos	Ferrocarril Hidroeléctrica Alta tensión Canal de riego
Carretera Federal Carretera Estatal Otros caminos	<b>SALUD</b>
Carretera Federal Carretera Estatal Otros caminos	SSA Hospital General Hospital Integral Hosp. Especialidades Unidad Médica Rural Atención Rural Obtenida Brigadas de Salud Otras Instituciones Hospitalización Consulta externa
Carretera Federal Carretera Estatal Otros caminos	<b>EDUCACIÓN</b>
Carretera Federal Carretera Estatal Otros caminos	Especial Inicial Preescolar Primaria Secundaria Superior Formación para el trabajo Medio superior Bachillerato

## AUTORIDAD

**PARÁMETROS CARTOGRÁFICOS**

ESCALA 1:100 000

PROYECCIÓN: UNIVERSAL TRANSVERSA DE MERCATOR, ZONA 15N  
DATUM: SISTEMA GEODÉSICO MUNDIAL, 1984 (WGS84)  
CUADRÍCULA: A CADA 10,000 METROS  
GRADÍCULA: A CADA 10 MINUTOS

**FUENTES DE INFORMACIÓN**

CARTOGRÁFICA: INEGI (CONJUNTO DE DATOS VECTORIALES DE LA CARTA TOPOGRÁFICA Y TOPOGRÁFICA; ESCALAS 1:50 000 Y 1:250 000).  
LOCALIDADES: INEGI (CENSO DE POBLACIÓN Y VIVIENDA 2020).  
LÍMITES MUNICIPALES: INEGI (MARCO GEOGRÁFICO; CENSO DE POBLACIÓN Y VIVIENDA 2020).  
LÍMITES ESTATALES: INEGI (MARCO GEOGRÁFICO; CENSO DE POBLACIÓN Y VIVIENDA 2020).  
VÍAS DE INEGI: RED NACIONAL DE CANALES 2020; ACTUALIZACIONES CON APOYO EN COMUNICACIÓN: IMAGENES DE SATELITE SPOT PROPORCIONADAS POR LA FERNEX ING.  
INFRAESTRUCTURA GOBIERNO DEL ESTADO: SECRETARÍA DE EDUCACIÓN; SUBSECRETARÍA DE EDUCACIÓN; PLANEACIÓN EDUCATIVA; COORDINACIÓN DE CENTROS DE TRABAJO, 2020.  
INFRAESTRUCTURA SECRETARÍA DE SALUD: REPORTE DE CLAVES ÚNICAS DE ESTABLECIMIENTOS EN SALUD DE SALUD MARZO DEL 2021.  
TURISMO: GOBIERNO DEL ESTADO; SECRETARÍA DE TURISMO.  
PROTECCIÓN CIVIL: GOBIERNO DEL ESTADO; SECRETARÍA DE PROTECCIÓN CIVIL.  
ÁREAS PROTEGIDAS: GOBIERNO DEL ESTADO; SECRETARÍA DE MEDIO AMBIENTE E HISTORIA NATURAL; COMISIÓN NACIONAL DE ÁREAS NATURALES PROTEGIDAS.  
REZAGO SOCIAL: CONEVAL; ÍNDICE Y GRADO DE REZAGO SOCIAL 2020.

**SECRETARÍA DE HACIENDA**  
GOBIERNO DE CHIAPAS

Subsecretaría de Planeación  
Dirección de Información Geográfica y Estadística  
Departamento de Geografía

MAPAS MUNICIPALES DE CHIAPAS  
ACTUALIZACIÓN 2021

**ceieg**  
COMITÉ ESTATAL DE INFORMACIÓN ESTADÍSTICA Y GEOGRÁFICA

Agradecemos comunicar sus observaciones a la DICE: 2a. norte de #605, Tel. (91) 61139396  
Tuxtla Gutiérrez, Chiapas  
www.ceieg.chiapas.gob.mx  
ceieg.chiapas@gmail.com