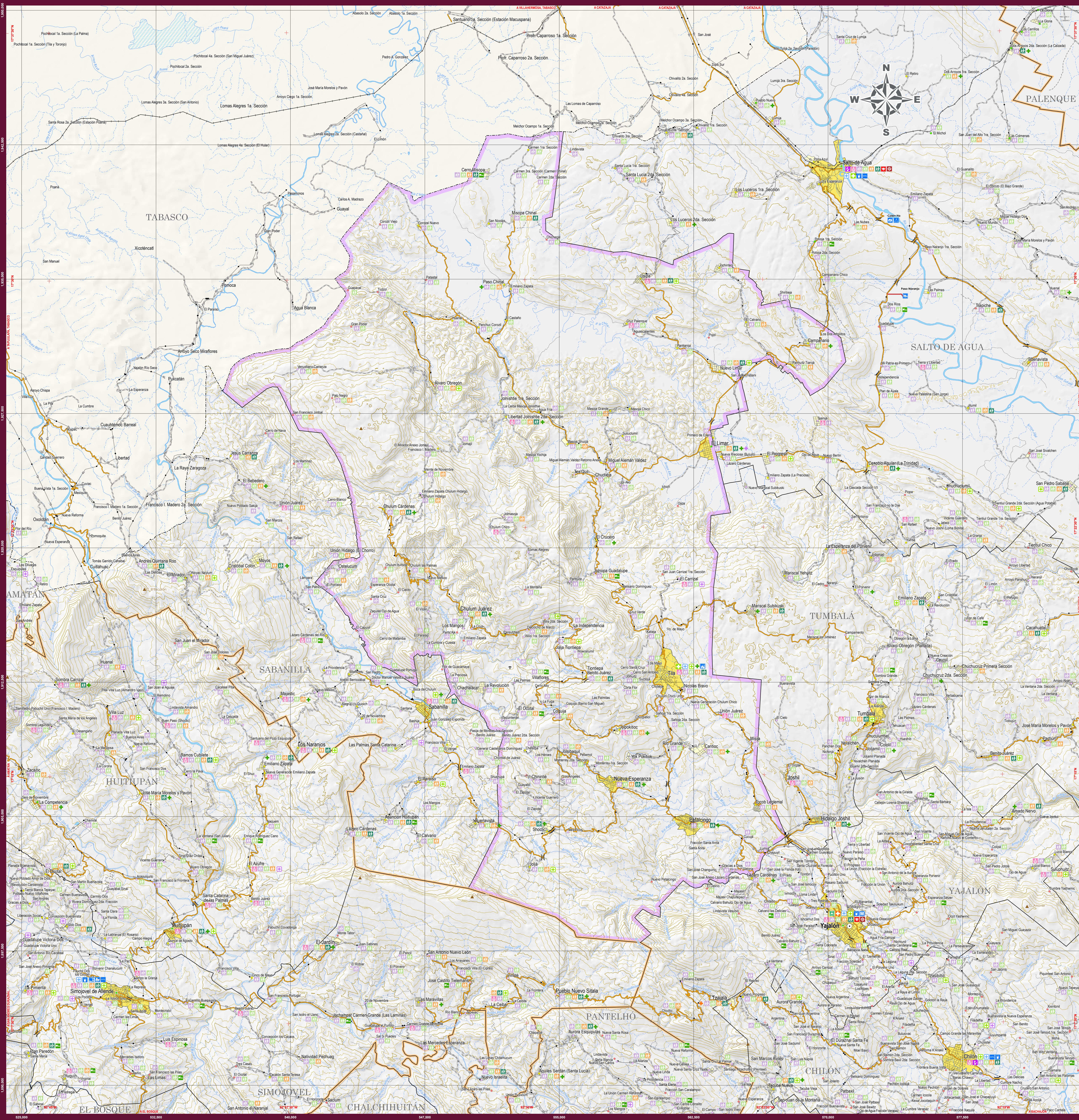
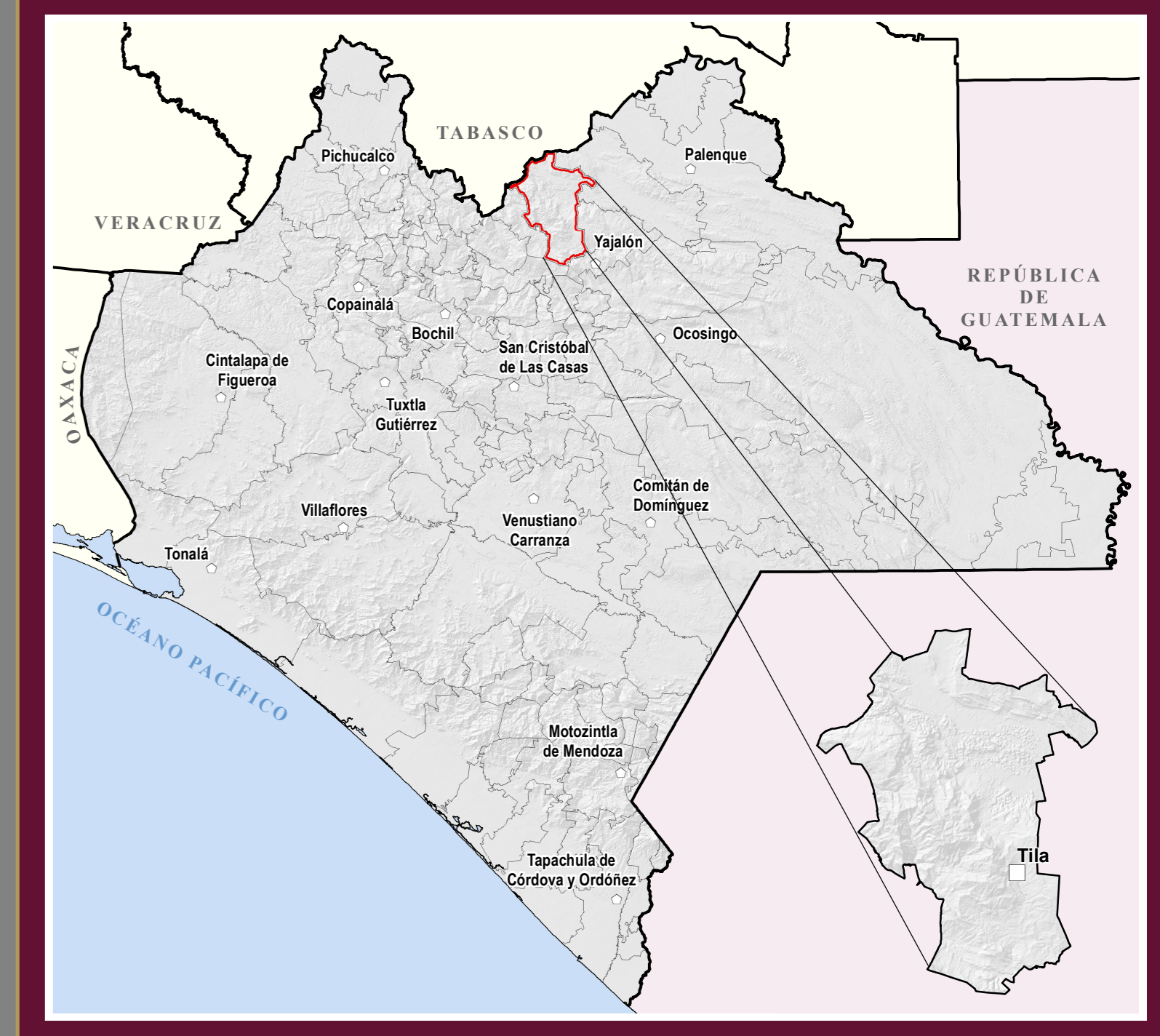


TILA

MAPA MUNICIPAL



UBICACIÓN EN EL ESTADO



INDICADORES ESTRATÉGICOS

INDICADORES	Estado	Tila	INDICADORES	Estado	Tila
INTEGRACIÓN TERRITORIAL Extensión territorial (km ²)	74,416	800.7	Porcentaje de habitantes que viven en el núcleo urbano	2.3	2.8
Densidad de población (habitantes / km ²)	74.4	104.3	EDUCACIÓN Total de localidades	730,500	10,400
Total de localidades	219,188	157	Localidades de 0 a 10 habitantes	690,000	10,400
Localidades de 0 a 10 hab.	15,000	43	Localidades de 11 a 100 hab.	341,016	4,930
Localidades de 101 a 500 hab.	4,335	77	Localidades de 101 a 500 hab.	229,318	2,840
Localidades de 501 a 1,000 hab.	1,048	20	Localidades de 1,001 a 5,000 hab.	333,300	4,817
Localidades de 1,001 a 2,500 hab.	549	10	Localidades de 5,001 a 10,000 hab.	188,070	2,446
Localidades de 2,501 a 5,000 hab.	206	5	Localidades de 10,001 a 25,000 hab.	697,730	9,030
Localidades de 5,001 a 10,000 hab.	111	3	Localidades de 25,001 a 50,000 hab.	144,620	1,180
Localidades de 10,001 hab. y más	14	0	Localidades de 50,001 hab. y más	430,270	12,200
POBLACIÓN Población total	5,543,828	63,305	Localidades de 15 años y más con primaria completa	2,721,500	28,361
Población masculina	2,877,881	41,804	Localidades de 15 años y más con secundaria completa	1,998,048	20,997
Población femenina	2,675,947	21,501	Localidades de 15 años y más analfabetas	437,920	8,361
Protección social Población en localidades de 1 a 2,499 habitantes	2,817,106	69,837	Localidades de 15 años y más con educación superior	512,720	10,630
Localidades de 1 a 100 hab.	279,109	2,468	Localidades de 15 años y más con educación superior	13,770	18.7
Localidades de 101 a 500 hab.	1,002,235	17,869	Localidades de 15 años y más con educación superior	698,888	5,242
Localidades de 501 a 1,000 hab.	739,128	187,292	Localidades de 15 años y más con educación superior	670,018	3,270
Localidades de 1,001 a 2,499 hab.	804,133	18,784	Localidades de 15 años y más con educación superior	109,403	3,041
Protección social Localidades de 2,500 a 5,000 hab.	2,728,722	27,668	Localidades de 15 años y más con educación superior	46,462	67
Localidades de 2,500 a 5,000 hab.	309,892	10,662	Localidades de 15 años y más con educación superior	30,866	78
Localidades de 5,001 a 10,000 hab.	389,984	17,026	Localidades de 15 años y más con educación superior	2,538,410	45,363
Localidades de 10,001 a 25,000 hab.	168,129	10,822	Localidades de 15 años y más con educación superior	1,958,865	31,111
Localidades de 25,001 hab. y más	1,813,517	18	Localidades de 15 años y más con educación superior	31,978	91
Protección social Protección según grandes grupos de edad y sexo	860,783	12,792	Localidades de 15 años y más con educación superior	1,797	28
Localidades de 0 a 14 años	877,253	12,725	Localidades de 15 años y más con educación superior	8,605	120.6
Localidades de 15 años y más	1,627,109	20,269	Localidades de 15 años y más con educación superior	1,348,105	17,402
Localidades de 15 años y más	1,771,127	21,091	Localidades de 15 años y más con educación superior	1,613	4.1
Localidades de 15 años y más	1,815,813	22,816	Localidades de 15 años y más con educación superior	1,378,673	18,220
Localidades de 15 años y más	1,916,518	23,123	Localidades de 15 años y más con educación superior	3,8	17.0
Protección social Protección según grandes grupos de edad y sexo	8,835,102	30,819	Localidades de 15 años y más con educación superior	1,307,638	13,924
Localidades de 15 años y más	5,181,500	47,207	Localidades de 15 años y más con educación superior	1,107,666	12,730
Localidades de 15 años y más	1,649,888	48,767	Localidades de 15 años y más con educación superior	1,101,940	10,972
Localidades de 15 años y más	1,038,369	49,317	Localidades de 15 años y más con educación superior	1,101,940	10,972
Localidades de 15 años y más	367,179	13,726	Localidades de 15 años y más con educación superior	1,101,940	10,972
Educación Tasa de alfabetización (2015)	94.8	1.27	Localidades de 15 años y más con educación superior	2,463,258	38,606
Tasa de alfabetización (2015)	94.8	1.27	Localidades de 15 años y más con educación superior	36.1	61.5
Tasa de alfabetización (2015)	94.8	1.27	Localidades de 15 años y más con educación superior	14.2	39.8
Tasa de alfabetización (2015)	94.8	1.27	Localidades de 15 años y más con educación superior	46.5	121.4

SIMBOLOGÍA

RASGOS NATURALES HIDROGRAFÍA Cuerpos de agua Ríos Perenne Intermitente Terreno sujeto a inundación	RASGOS CULTURALES POBLACIONES Mayores de 15000 habitantes De 500 a 15000 habitantes De 50 a 500 habitantes Menores de 50 habitantes Sin datos de población	ALTIMETRÍA Curvas de nivel Muestras Ordinarias Elevaciones Cerros y volcanes	LÍMITES Internacional Estatal Regional Municipal Poligono Administrativo	CATEGORÍA POLÍTICA Capital del Estado Cabecera Regional Cabecera Municipal Asentamiento urbano Asentamiento rural	LOCALIDADES SEGÚN REZAGO SOCIAL Muy bajo Bajo Medio Alto Muy alto Sin clasificar		
ÁREAS PROTEGIDAS Área Natural Protección	INFRAESTRUCTURA Carreteras Federales Carreteras Estatales Otros caminos	COMUNICACIONES Aeropuertos Ferrocarril Telecomunicaciones	HIDROLÉCTRICA Planta hidroeléctrica Canal de riego	PROTECCIÓN CIVIL Centro Regional de Protección Civil y Bomberos Centro Regional de Protección Civil y Bomberos	TURISMO Monumento Nacional Arqueología Fiestas Artesanía Aventura Agua Termales Alberque Camping Turismo	SALUD SSA Hospital General Hospital Integral Hospital Rural Clínica de Espec. Atención Rural Hospitalización Centro de Salud Unidad Matul Consultorio	EDUCACIÓN Español Inicial Preescolar Primaria Secundaria Superior

AUTORIDAD

PARÁMETROS CARTOGRÁFICOS
ESCALA 1:75 000
PROYECCIÓN: UNIVERSAL TRANSVERSA DE MERCATOR, ZONA 15N
DATUM: SISTEMA GEODÉSICO MUNDIAL 1984 (WGS84)
CUADRÍCULA: A CADA 7,500 METROS
GRADICULA: A CADA 7 MINUTOS 30 SEGUNDOS

FUENTES DE INFORMACIÓN
CARTOGRAFÍA: INEGI (CONJUNTO DE DATOS VECTORIALES DE LA CARTA TOPOGRÁFICA Y TOPOGRÁFICA). ESCALAS 1:50,000 Y 1:250,000.
LOCALIDADES: INEGI (CENSO DE POBLACIÓN Y VIVIENDA 2020).
LÍMITES ESTATALES: GOBIERNO DEL ESTADO DE CHIAPAS (CARTOGRAFÍA DE CHIAPAS 1996).
LÍMITES MUNICIPALES: INEGI (CENSO DE POBLACIÓN Y VIVIENDA 2020).
VÍAS DE INEGI: RED NACIONAL DE CAMINOS 2020. ACTUALIZACIONES CON APOYO EN COMUNICACIÓN: IMAGENES DE SATÉLITE SPOT PROPORCIONADAS POR LA FAREM INI.
INFRAESTRUCTURA: GOBIERNO DEL ESTADO, SECRETARÍA DE EDUCACIÓN, SUBSECRETARÍA DE EDUCACIÓN; PLANIFICACIÓN EDUCATIVA, CANTONALES Y CENTROS DE TRABAJO, 2020.
INFRAESTRUCTURA: SECRETARÍA DE SALUD, REPORTE DE CLAVES UNICAS DE ESTABLECIMIENTOS DE SALUD DE SALUD MARZO DEL 2021.
TURISMO: GOBIERNO DEL ESTADO, SECRETARÍA DE TURISMO.
PROTECCIÓN CIVIL: GOBIERNO DEL ESTADO, SECRETARÍA DE PROTECCIÓN CIVIL.
ÁREAS PROTEGIDAS: GOBIERNO DEL ESTADO, SECRETARÍA DE MEDIO AMBIENTE E HISTORIA NATURAL, COMISIÓN NACIONAL DE ÁREAS NATURALES PROTEGIDAS.
REZAGO SOCIAL: CONAVI, INDICE Y GRADO DE REZAGO SOCIAL 2020.

SECRETARÍA DE HACIENDA
GOBIERNO DE CHIAPAS

Subsecretaría de Planeación
Dirección de Información Geográfica y Estadística
Departamento de Geografía

MAPAS MUNICIPALES DE CHIAPAS
ACTUALIZACIÓN 2021

ceieg
COMITÉ ESTATAL DE INFORMACIÓN ESTADÍSTICA Y GEOGRÁFICA

Agredoremos comunicarnos sus observaciones a la DICE 2da. norte de: 0605, Tel. (961) 6139396
Tuxtla Gutiérrez, Chiapas
www.ceieg.chiapas.gob.mx
ceieg.chiapas@gmail.com