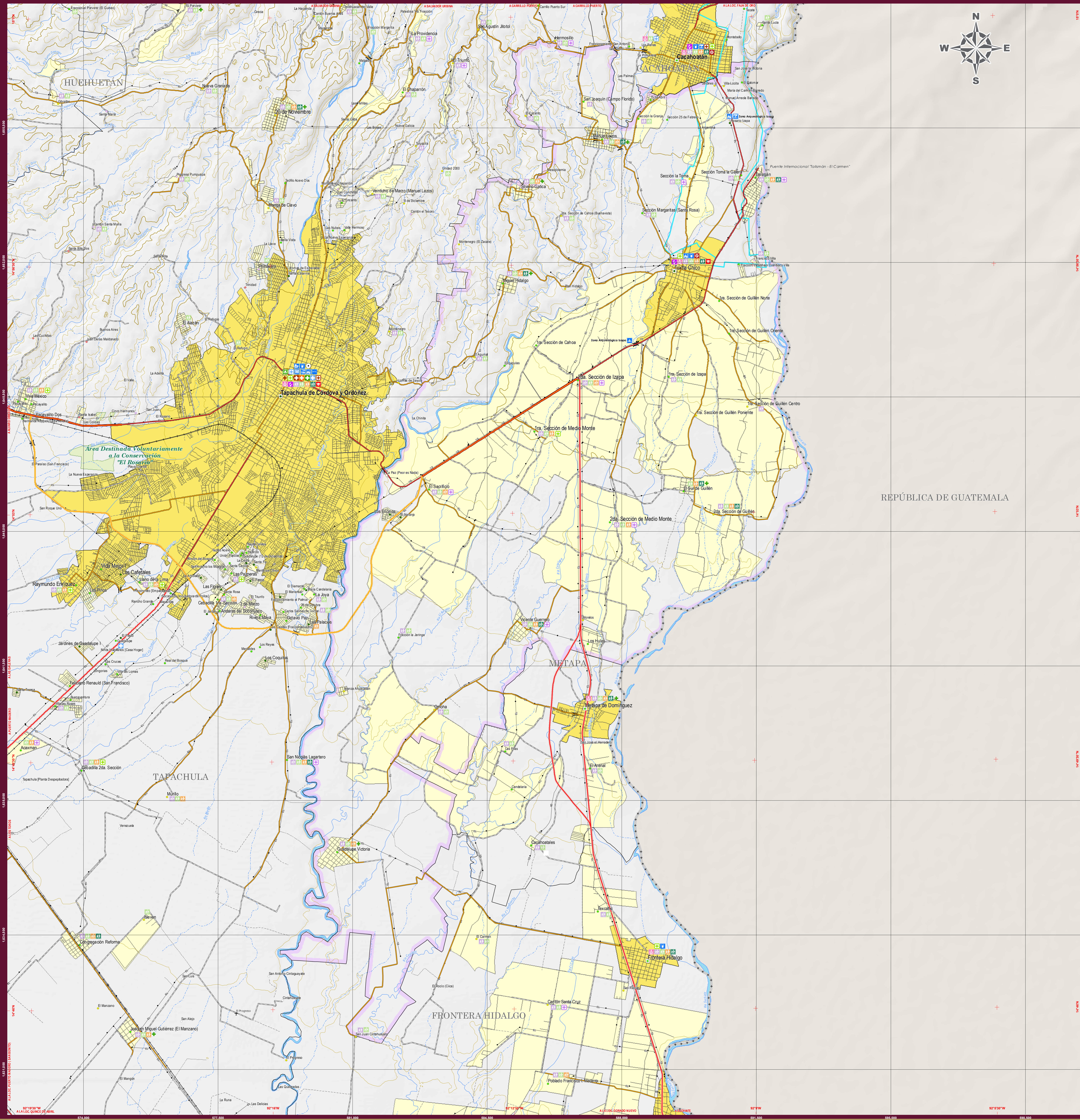


# TUXTLA CHICO MAPA MUNICIPAL



### INDICADORES ESTRATÉGICOS

INDICADOR	Estado	Tuxtla Chico	INDICADOR	Estado	Tuxtla Chico
<b>INTEGRACION TERRITORIAL</b>					
Densidad de hábitat (habitantes/km²)	74.4	165.9	Porcentaje de hábitat a hábitat nucleados (km²)	2.3	2.2
Extensión territorial (km²)	32 415	165.9	Cobertura de Mapeo Social	May alto	86%
Densidad de población (habitantes/km²)	74.4	247.5	Grado de Integración	May alto	86%
<b>EDUCACION</b>					
Total de localidades	21 106	247.5	Población de 6 a 11 años	730 200	4 020
Localidades de 1 a 499 habitantes	20 993	47	Pob. de 6 a 11 años que asiste a la escuela	600 205	4 239
Local. de 1 - 99 hab.	15 000	17	Población de 12 a 14 años	340 016	2 410
Local. de 100 - 499 hab.	4 330	8	Pob. de 12 a 14 años que asiste a la escuela	279 319	2 134
Local. de 500 - 999 hab.	1 048	10	Población de 15 a 17 años	333 300	2 304
Local. de 1 000 - 2 499 hab.	540	10	Pob. de 15 a 17 años que asiste a la escuela	268 070	1 945
Localidades de 2 500 habitantes y más	306	41	Población de 18 a 24 años	607 700	4 591
Local. de 2 500 - 4 999 hab.	111	3	Población de 18 a 24 años que asiste a la escuela	544 620	3 924
Local. de 5 000 - 9 999 hab.	62	0	Pob. de 25 a 64 años que asiste leer y escribir	793 465	5 924
Local. de 10 000 - 14 999 hab.	14	0			
Local. de 15 000 hab. y más	29	0	Población de 15 años y más	3 745 906	29 273
			Pob. de 15 años y más con primaria completa	2 721 500	22 760
<b>POBLACION</b>			Pob. de 15 años y más con secundaria completa	1 868 420	18 462
Población Total	2 253 947	41 024	Pob. de 15 años y más analfabeta	497 929	3 665
Población masculina	1 100 677	19 717			
Población femenina	2 027 891	21 247			
Pob. en localidades de 1 a 2 499 habitantes	2 817 106	24 465	<b>SALUD</b>		
Pob. en loc. de 1 - 99 hab.	2 253 947	46	Protección Desastresurbano y Rural	3 668 865	29 243
Pob. en loc. de 100 - 499 hab.	1 002 251	2 181	Pob. desatendidos del IMSS	109 400	149
Pob. en loc. de 500 - 999 hab.	729 123	6 829	Pob. desatendidos del IMSS - Emergente	232 000	3 246
Pob. en loc. de 1 000 - 2 499 hab.	804 133	14 889	Pob. desatendidos del IMSS - Estable	46 462	377
			Pob. desatendidos del IMSS - Emergente	1 038 600	1 646
<b>POBLACION SEGUN GRANDES GRUPOS DE EDAD Y SEXO</b>			Pob. desatendidos del IMSS - Emergente y Estable	2 328 415	17 921
Pob. de 0 a 4 años femenina	278 922	8 877	Pob. desatendidos del IMSS - Emergente y Estable	3 176	107
Pob. de 5 a 14 años masculina	369 984	7 602	Pob. desatendidos de otras instituciones	1 797	33
Pob. de 15 a 24 años masculina	386 228	8 012	Índice de mortalidad de las inst. públicas	8 605	191
Pob. de 25 a 64 años y más femenina	1 813 517	0	Índice de mortalidad de las inst. privadas	1 918.4	1 918.4
<b>POBLACION SEGUN GRANDES GRUPOS DE EDAD Y SEXO</b>					
Pob. de 0 a 4 años masculina	860 783	9 987	<b>VIVIENDAS</b>		
Pob. de 5 a 14 años femenina	877 293	9 784	Viviendas Particulares habitadas (VPH) en	1 348 105	10 022
Pob. de 15 a 24 años masculina	1 629 792	12 176	VPH que disponen de agua entubada (VPH)	1 137 020	8 248
Pob. de 25 a 64 años y más masculina	1 771 127	13 750	VPH que disponen de energía eléctrica	3 381 475	19 845
			VPH que disponen de agua entubada (VPH)	1 207 826	7 801
<b>POBLACION INDIGENA</b>			VPH con piso firme de tierra (VPH)	1 101 940	9 510
Población de hogares indígenas (PI)	1 605 102	2 231			
Población de 3 años y más indígena	5 188 220	39 776	<b>EMPLEO</b>		
Pob. de 3 años y más que habla lengua indígena	1 458 688	861	Población Económicamente Activa (PEA)	2 501 341	19 242
Pob. de 3 años y más bilingüe (PI)	1 028 395	86	PEA Ocupada en el sector Primario (%)	2 482 000	17 864
Pob. de 3 años y más monolingüe (PI)	387 173	85	PEA Ocupada en el sector Secundario (%)	1 137 020	12 316
			PEA Ocupada en el sector Terciario (%)	48.6	66.0
<b>EDUCACION</b>					
IMSS 2015 - 2020 (PI)	24	281			
Índice de mortalidad general (IMR) (2015)	1.64	-0.33			
Defunciones infantiles (2015)	8.05	14.3			
Defunciones infantiles (2015)	1 371	12			

### SIMBOLOGÍA

RASGOS NATURALES	RASGOS CULTURALES
<b>HIDROGRAFIA</b> Cuerpos de agua: Perenne, Intermiteinte, Terreno sujeto a inundación Ríos: Perenne, Intermiteinte	<b>POBLACIONES</b> Mayores a 15 000 habitantes: Tuxtla Gutiérrez De 2 501 a 15 000 habitantes: Tapachula De 500 a 2 500 habitantes: Buzasi de Campo Menores de 500 habitantes: San Antonio
<b>ALTIMETRIA</b> Curvas de nivel: Maestras, Ordinarias Elevaciones: Cerros y volcanes	<b>LIMITES</b> Internacional, Estatal, Regional, Municipal, Polígono municipal Vértices fronterizos, Cruce fronterizo
<b>AREAS PROTEGIDAS</b> Área Natural, Triángulo, Otras áreas bajo conservación	<b>CATEGORIA POLITICA</b> Capital del Estado, Cabecera Regional, Cabecera Municipal, Asentamiento urbano, Asentamiento rural
<b>INFRAESTRUCTURA</b> Carreteras Federales: Cuota 2 carriles, 4 carriles, 2 carriles Carreteras Estatales: 2 carriles, Revertedida Otros caminos: Terracería, Vereda, Tulel	<b>PROTECCION CIVIL</b> Centro Regional, Centro Regional de Protección Civil y Bomberos
<b>COMUNICACIONES</b> Aeropuertos: Internacional, Nacional, Aeropuerto Ferrocarril: Vía férrea, Estación, Telecomunicaciones, Micróondas y TV	<b>HIDRAULICA E HIDROELECTRICA</b> Panta hidroeléctrica, Alta tensión, Canal de riego
<b>TURISMO</b> Monumento Colonial, Arqueología, Festival Artístico, Artesanía, Aventura, Museo, Aguas Termales, Belleza Nat., Albergue, Camping, Cascada	<b>SALUD</b> SSA, Hospital General, Hospital Integral, Hosp. Especialidades, Clínica de Espej., Centro de Salud con hospitalización, Birigadas de Salud, Otras instituciones, Hospitales, Unidad móvil
<b>SERVICIOS</b> Terminal de autobuses, Terminal de cruceros, Muelle Embarcadero, Hotel, Gasoleras	<b>EDUCACION</b> Especial, Inicial, Preescolar, Primaria, Secundaria, Media superior, Superior (Preuniversitario), Formación para el trabajo

### AUTORIDAD

**PARÁMETROS CARTOGRAFICOS**

ESCALA 1:35 000

PROTECCION: UNIVERSAL TRANSVERSA DE MERCATOR, ZONA 15N  
 DATUM: SISTEMA GEODESICO MUNDIAL 1984 (WGS84)  
 CUADRICULA: ACADA 3,500 METROS  
 GRADICULA: ACADA 3 MINUTOS 30 SEGUNDOS

**FUENTES DE INFORMACION**

CARTOGRAFICA: INEGI, COLOMBIO DE DATOS VECTORIALES DE LA CARTA TOPOGRAFICA Y TOPOGRAFICA: ESCALAS 1:50 000 Y 1:250 000.  
 LOCALIDADES: INEGI, CENSO DE POBLACION Y VIVIENDA 2018.  
 LIMITES ESTATALES: GOBIERNO DEL ESTADO, CARTA GEOGRAFICA DE CHIAPAS 1986.  
 LIMITES MUNICIPALES: INEGI, MANEJO GEOGRAFICO, CENSO DE POBLACION Y VIVIENDA 2018.  
 VIAS DE NEGI: RED NACIONAL DE CAMINOS 2010, ACTUALIZACIONES CONAFOPRO EN COMUNICACION: IMAGENES DE SATELITE SPOT PROPORCIONADAS POR LA ERSEMEX.  
 INFRAESTRUCTURA: GOBIERNO DEL ESTADO, SECRETARIA DE EDUCACION, SUBSECRETARIA DE EDUCACION, PLANEACION EDUCATIVA, CENTROS EDUCATIVOS, CENTROS DE TRABAJO, 2015.  
 INFRAESTRUCTURA: SECRETARIA DE SALUD, REPORTE DE CLAVES UNICAS DE ESTABLECIMIENTOS EN EL SIG DE SALUD MARZO DEL 2021.  
 TURISMO: GOBIERNO DEL ESTADO, SECRETARIA DE TURISMO.  
 PROTECCION CIVIL: GOBIERNO DEL ESTADO, SECRETARIA DE PROTECCION CIVIL.  
 AREAS PROTEGIDAS: GOBIERNO DEL ESTADO, SECRETARIA DE MEDIO AMBIENTE E HISTORIA NATURAL, COMUNICACION NACIONAL DE AREAS NATURALES PROTEGIDAS.  
 REZAGO SOCIAL: CONEVAL, INDICE Y GRADO DE REZAGO SOCIAL 2020.

**SECRETARIA DE HACIENDA**  
 GOBIERNO DE CHIAPAS

Subsecretaría de Planeación  
 Dirección de Información Geográfica y Estadística  
 Departamento de Geografía

**MAPAS MUNICIPALES DE CHIAPAS ACTUALIZACION 2021**

**ceieg**  
 COMITÉ ESTATAL DE INFORMACION ESTADISTICA Y GEOGRAFICA

Agradecemos comunicar sus observaciones a la DIGE: 2a. norte cta. #605, Tel. (951) 6133936  
 Tuxtla Gutiérrez, Chiapas  
 www.ceieg.chiapas.gob.mx  
 ceieg.chiapas@gmail.com