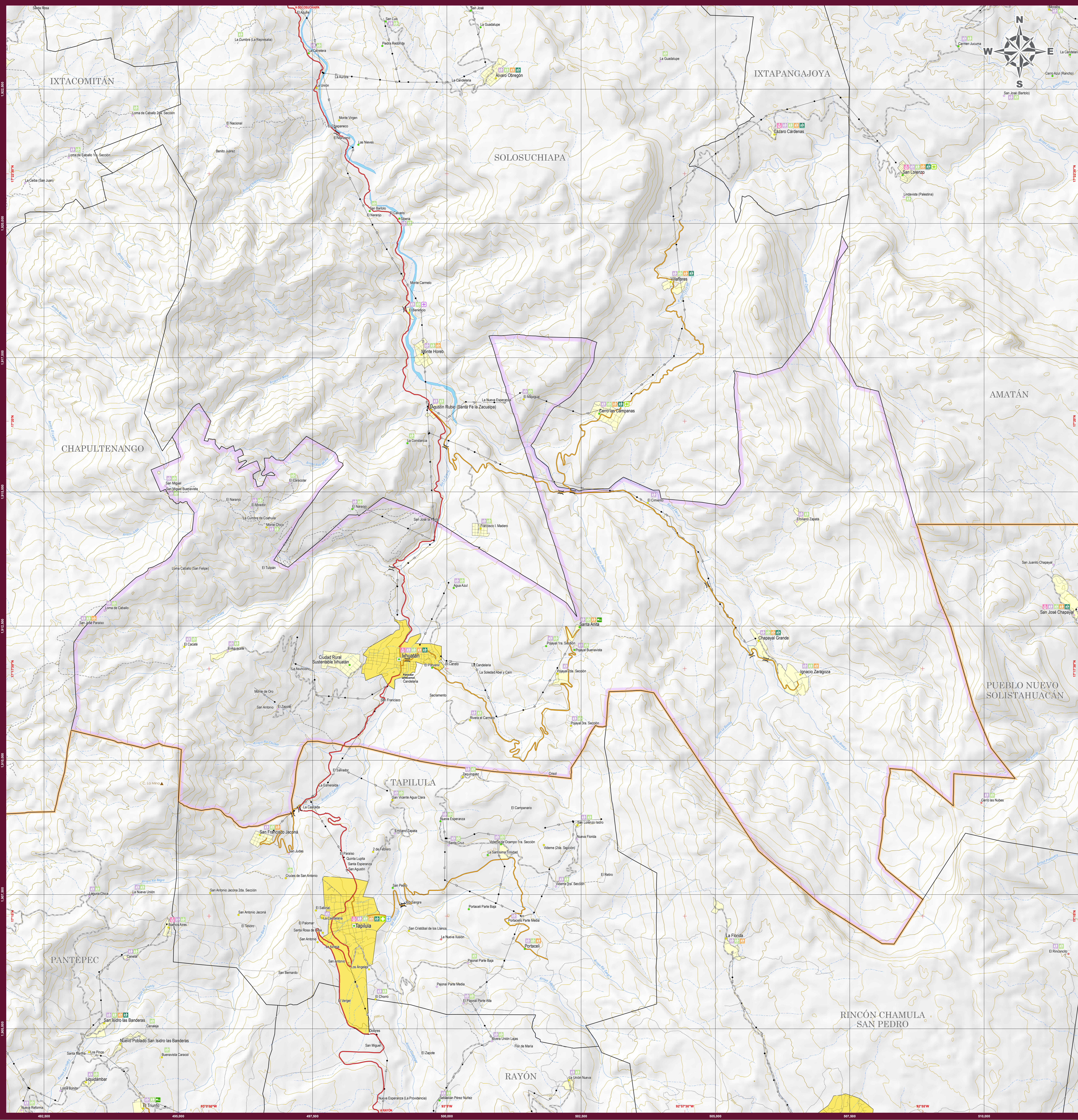
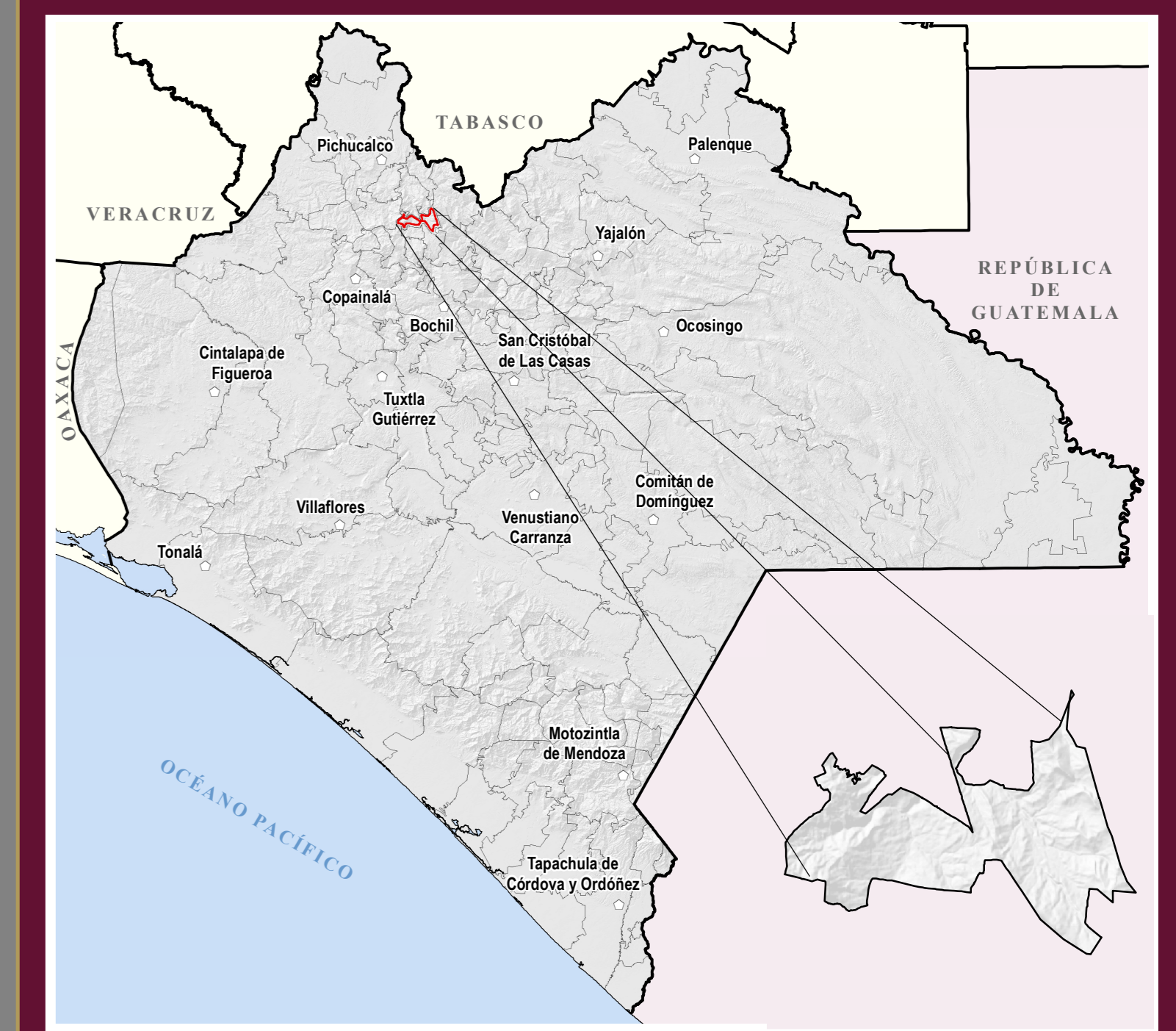


IHXUATÁN MAPA MUNICIPAL



UBICACIÓN EN EL ESTADO



INDICADORES ESTRATÉGICOS

INDICADOR	Estado	Unidades	INDICADOR	Estado	Unidades
INTERIOR TERRESTRE (INT)	34.415	54.3	Porcentaje de hijos e hijas nacidos vivos IV	2.3	2.7
Extensión territorial (km²)	34.415	54.3	Costo de Salud Social	May. año	Medio
Densidad de población (habitantes / km²)	72.4	120	Índice de Marginación	May. año	Medio
EDUCACIÓN					
Total de habitantes	21 018	9.7	Porcentaje de 0 a 11 años	730 039	1 697
Localidades de 1 a 2 499 habitantes	20 962	36	Porcentaje de 12 años	640 985	1 633
Local. de 1 a 99 hab.	15 999	29	Porcentaje de 13 años	353 219	782
Local. de 100 a 499 hab.	4 910	9	Porcentaje de 14 años	219 310	608
Local. de 500 a 999 hab.	1 048	2	Porcentaje de 15 años	130 720	357
Local. de 1 000 a 2 499 hab.	540	1	Porcentaje de 16 años	108 079	292
Localidades de 2 500 habitantes y más			Porcentaje de 17 años	144 620	393
Local. de 2 500 a 4 999 hab.	206	1	Porcentaje de 18 años	144 620	393
Local. de 5 000 a 9 999 hab.	111	0	Porcentaje de 19 años	830 379	1 993
Local. de 10 000 a 14 999 hab.	52	0	Porcentaje de 20 años	778 665	2 191
Local. de 15 000 hab. y más	28	0	Porcentaje de 21 años y más	3 745 906	7 210
POBLACION			Porcentaje de 22 años y más	2 721 500	5 142
Población Total	5 543 628	11 371	Porcentaje de 23 años y más	1 958 601	3 761
Población masculina	2 757 881	5 638	Porcentaje de 24 años y más	497 925	961
Población femenina	2 785 747	5 733	Porcentaje de 25 años y más	512 220	1 020
Localidades de 1 a 2 499 habitantes			SALUD		
Pop. en loc. de 1 a 99 hab.	2 817 106	7 703	Salud Precoz	3 886 862	10 175
Pop. en loc. de 100 a 499 hab.	1 002 251	2 203	Población Desnutrida	897 885	2 481
Pop. en loc. de 500 a 999 hab.	728 128	1 662	Pop. desnutrida del IMSS	103 402	1 130
Pop. en loc. de 1 000 a 2 499 hab.	804 133	1 724	Pop. desnutrida del IMSS - Bienestar	232 826	2 481
Localidades de 2 500 habitantes y más			Pop. desnutrida del IMSS - Salud	46 502	513
Pop. en loc. de 2 500 a 4 999 hab.	2 728 722	3 674	Pop. desnutrida del IMSS - Salud y Bienestar	2 538 415	6 965
Pop. en loc. de 5 000 a 9 999 hab.	369 984	0	Pop. desnutrida del IMSS - Salud y Bienestar - Salud y Bienestar	2 538 415	6 965
Pop. en loc. de 10 000 a 14 999 hab.	169 328	0	Pop. desnutrida del IMSS - Salud y Bienestar - Salud y Bienestar - Salud y Bienestar	2 538 415	6 965
Pop. en loc. de 15 000 hab. y más	1 813 517	0	Pop. desnutrida de otras instituciones	31 976	16
Población según grandes grupos de edad y sexo			Pop. desnutrida de otras instituciones - Salud y Bienestar	8 605	175
Pop. de 0 a 14 años masculina	882 783	2 086	Pop. desnutrida de otras instituciones - Salud y Bienestar - Salud y Bienestar	1 978	43
Pop. de 0 a 14 años femenina	877 253	2 131	VIVIENDAS		
Pop. de 15 a 64 años masculina	1 625 725	3 442	Viviendas Particulares Habitadas (VPH) en	1 348 100	2 605
Pop. de 15 a 64 años femenina	1 771 127	3 384	Viviendas Particulares Habitadas (VPH) en	1 348 100	2 605
Pop. de 65 años y más masculina	125 823	365	VPH que disponen de agua entubada o	1 348 100	2 605
Pop. de 65 años y más femenina	175 018	323	VPH que disponen de agua entubada o	1 348 100	2 605
Población indígena			VPH que disponen de agua entubada o	1 348 100	2 605
Población indígena indígena IV	1 835 162	3 862	VPH que disponen de agua entubada o	1 348 100	2 605
Población de 0 a 14 años y más	5 181 629	10 529	VPH que disponen de agua entubada o	1 348 100	2 605
Pop. de 15 años y más indígena IV	1 445 848	4 046	VPH que disponen de agua entubada o	1 348 100	2 605
Pop. de 15 años y más indígena IV	1 038 398	3 455	VPH que disponen de agua entubada o	1 348 100	2 605
Pop. de 15 años y más indígena IV	389 450	1 064	VPH que disponen de agua entubada o	1 348 100	2 605
Edad promedio	24	22	EMPLEO		
IMR 2015 - 2020	1.04	0.55	Población Económicamente Activa (PEA)	4 087 926	8 202
Tasa de mortalidad general (DMR)	6.08	3.92	PEA Ocupada en el sector Privado (%)	2 462 295	4 261
Determinantes (RFR) (2015)	1.371	2	PEA Ocupada en el sector Público (%)	361	68.4
			PEA Ocupada en el sector Público (%)	1 911 940	2 063

NOTAS:
 1. Fuente: INEGI, Encuesta Nacional de Población y Vivienda 2020.
 2. Fuente: INEGI, Encuesta Nacional de Población y Vivienda 2020.
 3. Fuente: INEGI, Encuesta Nacional de Población y Vivienda 2020.
 4. Fuente: INEGI, Encuesta Nacional de Población y Vivienda 2020.
 5. Fuente: INEGI, Encuesta Nacional de Población y Vivienda 2020.
 6. Fuente: INEGI, Encuesta Nacional de Población y Vivienda 2020.
 7. Fuente: INEGI, Encuesta Nacional de Población y Vivienda 2020.
 8. Fuente: INEGI, Encuesta Nacional de Población y Vivienda 2020.
 9. Fuente: INEGI, Encuesta Nacional de Población y Vivienda 2020.
 10. Fuente: INEGI, Encuesta Nacional de Población y Vivienda 2020.

SIMBOLOGÍA

RASGOS NATURALES	RASGOS CULTURALES
HIDROGRAFÍA Cuerpos de agua: Perenne, Intermitente, Terreno sujeto a inundación. Ríos: Perenne, Intermitente.	POBLACIONES Mayores a 15000 habitantes: Tuxtla Gutiérrez. De 2501 a 15000 habitantes: Pichucalco, Tepehualco. De 500 a 2500 habitantes: Bujuc de Campo, San Andrés. Menores de 500 habitantes: Bujuc de Campo, San Andrés. Sin dato de población: Las localidades que no disponen de datos de número de habitantes corresponden a las localidades de nuevo registro identificadas por el INEGI en los trabajos de planeación de la Encuesta Intercensal 2015, por lo tanto su número puede variar.
ALTIMETRÍA Curvas de nivel: Maestras, Ordinarias. Elevaciones: Cerros y volcanes.	LIMITES Internacional, Estatal, Regional, Municipal, Polígono municipal. CATEGORÍA POLÍTICA Capital del Estado, Cabecera Regional, Cabecera Municipal, Asentamiento urbano, Asentamiento rural.
ÁREAS PROTEGIDAS Área Natural, Protegida, Otras áreas bajo conservación.	LOCALIDADES SEGÚN REZAGO SOCIAL Muy bajo, Bajo, Medio, Alto, Muy alto, Sin clasificar.
INFRAESTRUCTURA	PROTECCIÓN CIVIL
COMUNICACIONES Carreteras Federales: Cuota 2 carriles, 4 carriles, 2 carriles, 2 carriles ampliado. Carreteras Estatales: 2 carriles, 2 carriles ampliado. Otros caminos: Terrestre, Vereda, Túnel. Aeropuertos: Cuota 2 carriles, Caseta de cobro. Ferrocarril: Estación, Nacional, Aeropuerto. Telecomunicaciones: Microondas y TV.	HIDROELÉCTRICA Planta hidroeléctrica, Canal de riego. SALUD SSA, Hospital General, Hospital Integral, Hosp. Especialidades, Hospital Rural, Clínica de Espec., Centro de Salud con hospitalización, Centro de Salud, Unidad Matul, Consultorio externo.
TURISMO Monumento Cultural, Arqueología, Artesanía, Aventura, Museo, Aguas Termales, Albergue, Camping, Cascadas, Fiestas Mágicas.	EDUCACIÓN Español, Primaria, Secundaria, Preescolar, Superior (Preescolar/Normal), Inicial, Secundaria, Formación para el trabajo, Media superior (Bachillerato/Pre-ic).

AUTORIDAD

PARÁMETROS CARTOGRÁFICOS
 ESCALA 1:25 000
 PROYECCIÓN: UNIVERSAL TRANSVERSA DE MERCATOR, ZONA 15N
 DATUM: SISTEMA GEODÉSICO MUNDIAL 1984 (WGS84)
 CUADRÍCULA: A CADA 2.500 METROS
 GRADÍCULA: A CADA 2 MINUTOS 30 SEGUNDOS

FUENTES DE INFORMACIÓN
 CARTOGRÁFICA: INEGI (CONJUNTO DE DATOS VECTORIALES DE LA CARTA TOPOGRÁFICA Y TOPOGRÁFICA; ESCALAS 1:50 000 Y 1:250 000).
 LOCALIDADES: INEGI (CENSO DE POBLACIÓN Y VIVIENDA 2020).
 LÍMITES ESTATALES: GOBIERNO DEL ESTADO, CARTA GEOGRÁFICA DE CHIAPAS 1986.
 LÍMITES MUNICIPALES: INEGI (MAPA GEODÉSICO TOPOGRÁFICO; CENSO DE POBLACIÓN Y VIVIENDA 2020).
 VÍAS DE INEGI: RED NACIONAL DE CANALES 2020; ACTUALIZACIONES CON APOYO EN COMUNICACIÓN: IMAGENES DE SATÉLITE SPOT PROPORCIONADAS POR LA FERNEX ING.
 INFRAESTRUCTURA: GOBIERNO DEL ESTADO, SECRETARÍA DE EDUCACIÓN; SUBSECRETARÍA DE EDUCACIÓN; PLANIFICACIÓN EDUCATIVA; CANTONALES DE CENTROS DE TRABAJO, 2020.
 INFRAESTRUCTURA: SECRETARÍA DE SALUD; REPORTE DE CLAVES ÚNICAS DE ESTABLECIMIENTOS EN SALUD; DE SALUD MARZO DEL 2021.
 TURISMO: GOBIERNO DEL ESTADO; SECRETARÍA DE TURISMO.
 PROTECCIÓN CIVIL: GOBIERNO DEL ESTADO; SECRETARÍA DE PROTECCIÓN CIVIL.
 ÁREAS PROTEGIDAS: GOBIERNO DEL ESTADO; SECRETARÍA DE MEDIO AMBIENTE E HISTORIA NATURAL; COMISIÓN NACIONAL DE ÁREAS NATURALES PROTEGIDAS.
 REZAGO SOCIAL: CONEVAL; ÍNDICE Y GRADO DE REZAGO SOCIAL 2020.

SECRETARÍA DE HACIENDA
 GOBIERNO DE CHIAPAS

Subsecretaría de Planeación
 Dirección de Información Geográfica y Estadística
 Departamento de Geografía

MAPAS MUNICIPALES DE CHIAPAS ACTUALIZACIÓN 2021
ceieg
 COMITÉ ESTATAL DE INFORMACIÓN ESTADÍSTICA Y GEOGRÁFICA

Agrodaremos comunicarnos con sus observaciones a la DICE: 2a. norte cte. #605, Tel. (961) 6133996
 Tuxtla Gutiérrez, Chiapas
 www.ceieg.chiapas.gob.mx
 ceieg.chiapas@gmail.com