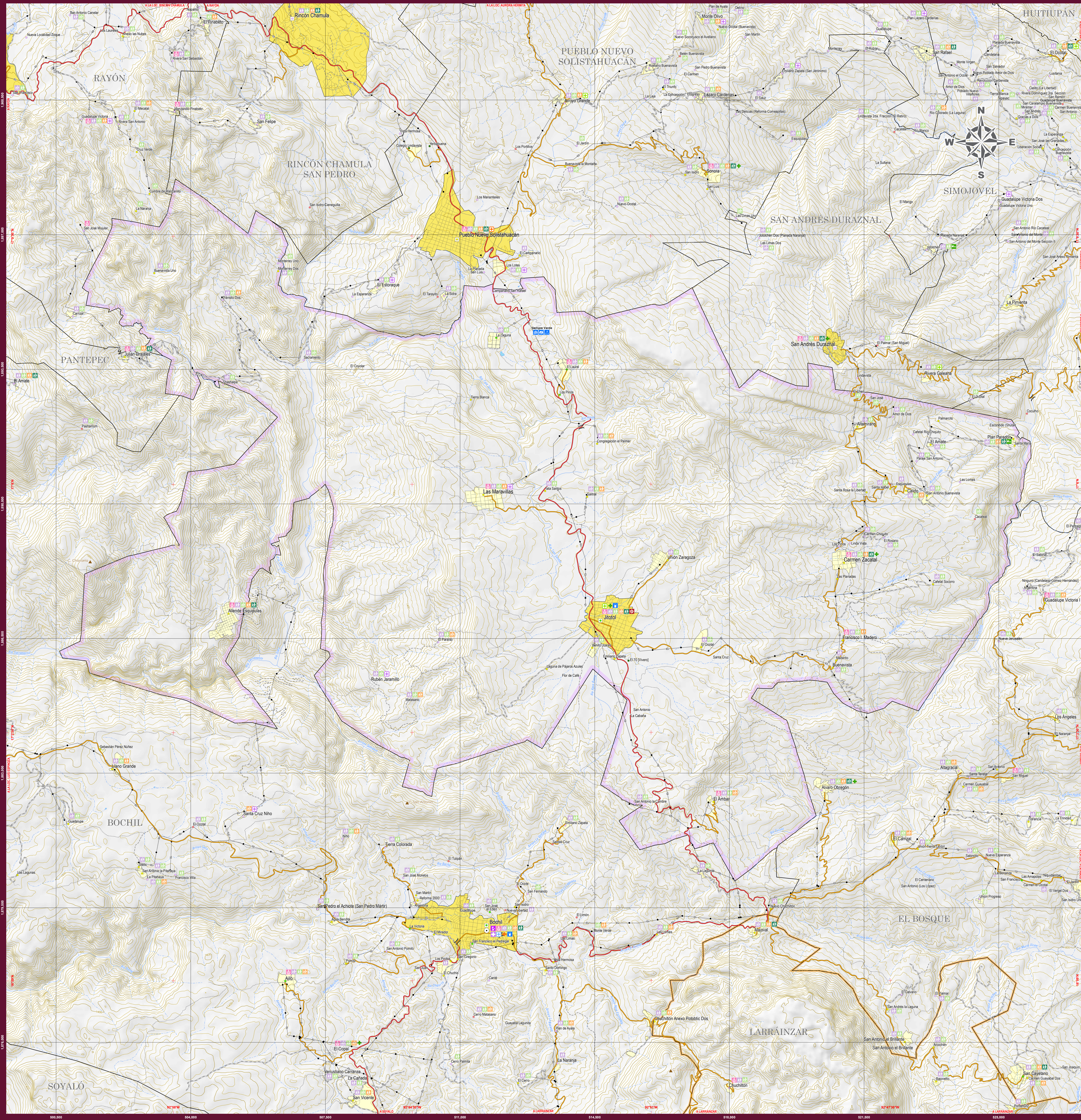


JITOTOL MAPA MUNICIPAL



INDICADORES ESTRATÉGICOS

| INDICADOR | 2010 | 2011 | INDICADOR | 2010 | 2011 |
|--|-----------|--------|--|-----------|--------|
| INTEGRACIÓN TERRITORIAL | | | Promedio de Hójar e Hójar nacidos vivos | 2.31 | 2.37 |
| Extensión territorial (km²) | 74.415 | 225.1 | Grado de Píndice Social | Muy alto | Medio |
| Densidad de población (habitantes / km²) | 74.4 | 105.2 | Grado de Marginalidad | Muy alto | Medio |
| Totales de localidades | 21 199 | 59 | EDUCACIÓN | | |
| Localidades de 1 a 2 499 habitantes | 20 803 | 59 | Pop. de 0 a 11 años | 730 099 | 8 900 |
| Local. de 1 - 99 hab. | 15 006 | 20 206 | Pop. de 12 a 14 años | 362 018 | 1 741 |
| Local. de 100 - 499 hab. | 4 802 | 2 027 | Pop. de 15 a 17 años que asiste a la escuela | 279 318 | 5 388 |
| Local. de 500 - 999 hab. | 1 048 | 7 | Pop. de 18 a 24 años que asiste a la escuela | 320 330 | 1 529 |
| Local. de 1 000 - 2 499 hab. | 465 | 0 | Pop. de 25 a 29 años que asiste a la escuela | 148 620 | 3 997 |
| Localidades de 2 500 habitantes y más | 306 | 3 | Pop. de 30 a 34 años que asiste a la escuela | 697 750 | 3 403 |
| Local. de 2 500 - 4 999 hab. | 111 | 2 | Pop. de 35 a 39 años que asiste a la escuela | 630 275 | 4 265 |
| Local. de 5 000 - 9 999 hab. | 62 | 0 | Pop. de 40 a 44 años que asiste a la escuela | 795 865 | 3 161 |
| Local. de 10 000 hab. y más | 29 | 0 | Pop. de 15 años y más | 3 748 908 | 14 223 |
| POBLACION | | | Pop. de 15 años y más con primaria completa | 2 721 000 | 10 207 |
| Población Total | 5 543 828 | 24 966 | Pop. de 15 años y más con secundaria completa | 1 808 428 | 7 428 |
| Población masculina | 2 637 881 | 12 539 | Pop. de 15 años y más con educación y | 497 029 | 1 949 |
| Población femenina | 2 905 947 | 12 427 | Pop. de 15 años y más analfabeta | 512 720 | 2 290 |
| Pop. en localidades de 1 a 2 499 habitantes | | | Salud | | |
| Pop. en loc. de 1 - 99 hab. | 2 817 106 | 13 716 | Pop. desahucada | 3 699 063 | 17 200 |
| Pop. en loc. de 100 - 499 hab. | 229 520 | 8 497 | Pop. desahucada del IMSS | 169 403 | 414 |
| Pop. en loc. de 500 - 999 hab. | 1 922 251 | 4 662 | Pop. desahucada del IMSS - Benvestar | 293 020 | 624 |
| Pop. en loc. de 1 000 - 2 499 hab. | 804 123 | 3 254 | Pop. desahucada del IMSS - Bienestar | 169 403 | 414 |
| Pop. en localidades de 2 500 habitantes y más | | | Pop. desahucada del IMSS - Bienestar | 169 403 | 414 |
| Pop. de 2 500 - 4 999 hab. | 2 726 726 | 11 250 | Pop. desahucada del IMSS - Bienestar | 169 403 | 414 |
| Pop. de 5 000 - 9 999 hab. | 209 120 | 8 870 | Pop. desahucada del IMSS - Bienestar | 169 403 | 414 |
| Pop. de 10 000 hab. y más | 569 984 | 5 500 | Pop. desahucada del IMSS - Bienestar | 169 403 | 414 |
| Pop. de 10 000 hab. y más | 169 120 | 1 000 | Pop. desahucada del IMSS - Bienestar | 169 403 | 414 |
| Pop. de 10 000 hab. y más | 1 613 517 | 0 | Pop. desahucada del IMSS - Bienestar | 169 403 | 414 |
| Población según grandes grupos de edad y sexo | | | Pop. desahucada del IMSS - Bienestar | 169 403 | 414 |
| Pop. de 0 a 14 años masculina | 865 783 | 4 786 | Pop. desahucada del IMSS - Bienestar | 169 403 | 414 |
| Pop. de 0 a 14 años femenina | 877 283 | 4 603 | Pop. desahucada del IMSS - Bienestar | 169 403 | 414 |
| Pop. de 15 a 64 años masculina | 1 822 702 | 8 870 | Pop. desahucada del IMSS - Bienestar | 169 403 | 414 |
| Pop. de 15 a 64 años femenina | 1 771 127 | 6 676 | Pop. desahucada del IMSS - Bienestar | 169 403 | 414 |
| Pop. de 65 años y más masculina | 119 512 | 593 | Pop. desahucada del IMSS - Bienestar | 169 403 | 414 |
| Pop. de 65 años y más femenina | 175 518 | 480 | Pop. desahucada del IMSS - Bienestar | 169 403 | 414 |
| Población indígena | | | Pop. desahucada del IMSS - Bienestar | 169 403 | 414 |
| Población indígena indígena | 8 805 102 | 19 046 | Pop. desahucada del IMSS - Bienestar | 169 403 | 414 |
| Población de 3 años y más | 5 181 829 | 21 873 | Pop. desahucada del IMSS - Bienestar | 169 403 | 414 |
| Pop. de 3 años y más que habla lengua indígena | 1 464 848 | 18 284 | Pop. desahucada del IMSS - Bienestar | 169 403 | 414 |
| Pop. de 3 años y más indígena | 1 000 390 | 13 219 | Pop. desahucada del IMSS - Bienestar | 169 403 | 414 |
| Pop. de 3 años y más que habla lengua indígena | 387 178 | 2 282 | Pop. desahucada del IMSS - Bienestar | 169 403 | 414 |
| Edad media | 24 | 18 | Pop. desahucada del IMSS - Bienestar | 169 403 | 414 |
| Tasa de mortalidad general (2010) | 1.04 | 3.32 | Pop. desahucada del IMSS - Bienestar | 169 403 | 414 |
| Tasa de mortalidad infantil (2010) | 4.05 | 14.23 | Pop. desahucada del IMSS - Bienestar | 169 403 | 414 |
| Defunciones infantiles (2010) | 1 371 | 17 | Pop. desahucada del IMSS - Bienestar | 169 403 | 414 |

SIMBOLOGÍA

| RASGOS NATURALES | RASGOS CULTURALES |
|---|---|
| HIDROGRAFÍA | POBLACIONES |
| Cuerpos de agua | Mayores a 15000 habitantes |
| Ríos | De 2501 a 15000 habitantes |
| Perenne | De 500 a 2500 habitantes |
| Intermitente | Menores de 500 habitantes |
| Terreno sujeto a inundación | Sin dato de población |
| ALTIMETRÍA | Las localidades que no disponen de datos de habitantes corresponden a las localidades de nuevo registro identificadas por el INEGI en los trabajos de planeación de la Encuesta Intercensal 2010. |
| Curvas de nivel | LIMITES |
| Measuras | Internacional |
| Ordinarias | Estatal |
| Equidistancia entre curvas de nivel: 40 metros. | Regional |
| El sombreado gris en la base del mapa simuló el relieve del terreno, y fue generado a partir de un modelo digital de elevación con resolución de 1 segundo. | Municipal |
| ÁREAS PROTEGIDAS | Multimunicipal |
| Área Natural | Verifica fronterizo |
| Protección | Asentamiento urbano |
| Otros áreas bajo conservación | Asentamiento rural |
| | Cruce fronterizo |
| | |

AUTORIDAD

| PARÁMETROS CARTOGRÁFICOS | FUENTES DE INFORMACIÓN |
|--|---|
| ESCALA 1:35 000 | CARTOGRÁFICA: INEGI (CONJUNTO DE DATOS VECTORIALES DE LA CARTA TOPOGRÁFICA Y TOPOGRÁFICA: ESCALAS 1:50 000 Y 1:250 000). |
| PROYECCIÓN: UNIVERSAL TRANSVERSA DE MERCATOR, ZONA 15N | LOCALIDADES: INEGI (CENSO DE POBLACIÓN Y VIVIENDA 2010). |
| DATUM: SISTEMA GEODÉSICO MUNDIAL 1984 (WGS84) | LIMITES ESTATALES: GOBIERNO DEL ESTADO, CARTA GEOGRÁFICA DE CHIAPAS 1986. |
| CUADRÍCULA: A CADA 3 500 METROS | LIMITES MUNICIPALES: INEGI (ANEXO ESTADÍSTICO: CENSO DE POBLACIÓN Y VIVIENDA 2010). |
| GRADICULA: A CADA 3 MINUTOS 30 SEGUNDOS | VÍAS DE INEGI: RED NACIONAL DE CANALES 2010; ACTUALIZACIONES CON APOYO EN COMUNICACIÓN: IMAGENES DE SATELITE SPOT PROPORCIONADAS POR LA FERNEX ING. |
| | INFRAESTRUCTURA: GOBIERNO DEL ESTADO, SECRETARÍA DE EDUCACIÓN, SUBSECRETARÍA DE EDUCACIÓN; PLANIFICACIÓN EDUCATIVA, COORDINACIÓN DE CENTROS DE TRABAJO, 2010. |
| | INFRAESTRUCTURA: SECRETARÍA DE SALUD, REPORTE DE CLAVES ÚNICAS DE ESTABLECIMIENTOS EN EL ESTADO DE SALUD, MARZO DEL 2011. |
| | TURISMO: GOBIERNO DEL ESTADO, SECRETARÍA DE TURISMO. |
| | PROTECCIÓN CIVIL: GOBIERNO DEL ESTADO, SECRETARÍA DE PROTECCIÓN CIVIL. |
| | ÁREAS PROTEGIDAS: GOBIERNO DEL ESTADO, SECRETARÍA DE MEDIO AMBIENTE E HISTORIA NATURAL, COMISIÓN NACIONAL DE ÁREAS NATURALES PROTEGIDAS. |
| | REZAGO SOCIAL: CONEVAL, ÍNDICE Y GRADO DE REZAGO SOCIAL 2010. |

