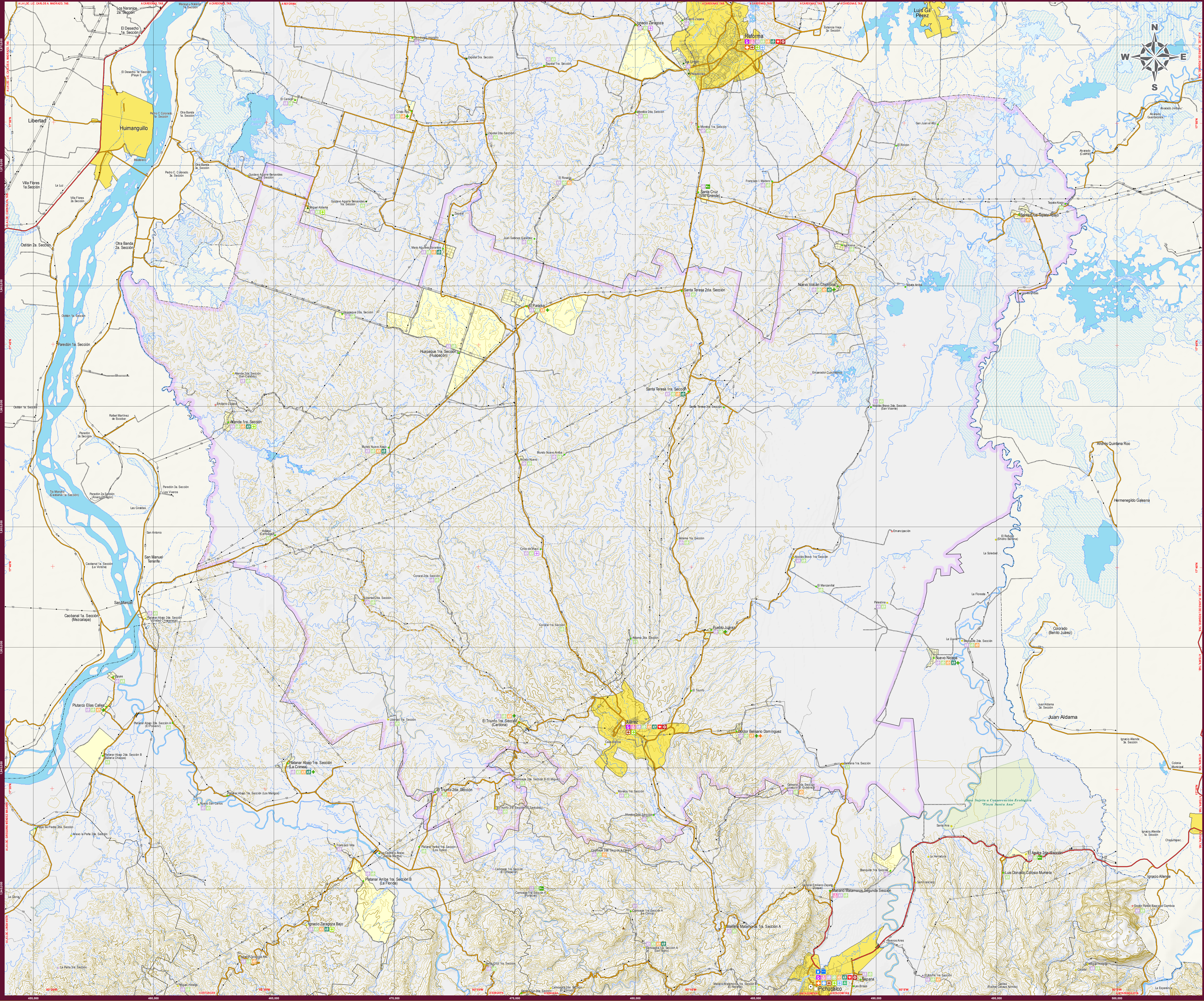


JUÁREZ MAPA MUNICIPAL



INDICADORES ESTRATÉGICOS

INDICADOR	Estado	Juárez	INDICADOR	Estado	Juárez
INTEGRACIÓN TERRITORIAL	74 415	7623	Promedio de días de lluvia máxima anual (mm)	3.3	2.4
Distancia al centro del municipio (km)	74.4	26.4	Índice de riesgo de inundación	16.4	40.0
Distancia al centro del estado (km)	74.4	26.4	Índice de riesgo de deslizamientos	16.4	40.0
TOTAL DE LOCALIDADES	21 159	43	EDUCACIÓN	730 339	2 401
Localidades de 1 a 2 999 habitantes	20 980	40	Índice de 10 años de escolaridad	600 080	2 396
Local. de 1 - 199 hab.	19 500	37	Población de 12 a 14 años	362 318	1 254
Local. de 200 - 499 hab.	4 500	2	Pobl. de 15 años y más con primaria completa	235 330	1 151
Local. de 500 - 999 hab.	1 500	2	Población de 15 a 17 años	229 390	1 127
Local. de 1 000 - 1 999 hab.	1 000	1	Población de 18 a 24 años	169 770	2 205
Localidades de 3 000 habitantes y más	206	2	Pobl. de 25 años y más	144 630	3 000
Local. de 3 000 - 4 999 hab.	111	1	Población de 15 años y más	630 270	3 000
Local. de 5 000 - 9 999 hab.	89	1	Pobl. de 15 años y más con primaria completa	375 980	3 000
Local. de 10 000 - 14 999 hab.	74	0	Pobl. de 15 años y más con secundaria I	272 330	1 438
Local. de 15 000 hab. y más	14	0	Pobl. de 15 años y más con secundaria II	160 330	1 438
POBLACIÓN	5 443 828	21 827	Pobl. de 15 años y más con primaria completa	2 721 330	1 438
Población Total	5 443 828	21 827	Pobl. de 15 años y más con secundaria I	1 603 330	1 438
Población Urbana	2 076 967	30 762	Pobl. de 15 años y más con secundaria II	407 630	2 009
Población Rural	3 366 861	18 755	Pobl. de 15 años y más con secundaria III	517 730	1 633
Pobl. en localidades de 1 a 2 999 habitantes	2 076 967	30 762	Índice de 10 años de escolaridad	600 080	2 396
Pobl. de 10 - 199 hab.	1 950 000	4 000	Índice de 12 años de escolaridad	600 080	2 396
Pobl. de 200 - 499 hab.	750 000	5 500	Índice de 14 años de escolaridad	600 080	2 396
Pobl. de 500 - 999 hab.	850 000	2 500	Índice de 16 años de escolaridad	600 080	2 396
Pobl. en localidades de 3 000 habitantes y más	2 730 732	7 833	Índice de 18 años de escolaridad	600 080	2 396
Pobl. de 3 000 - 4 999 hab.	230 000	2 500	Índice de 20 años de escolaridad	600 080	2 396
Pobl. de 5 000 - 9 999 hab.	280 000	7 800	Índice de 22 años de escolaridad	600 080	2 396
Pobl. de 10 000 - 14 999 hab.	380 000	15 000	Índice de 24 años de escolaridad	600 080	2 396
Pobl. de 15 000 hab. y más	1 640 732	5 033	Índice de 26 años de escolaridad	600 080	2 396
Población según grandes grupos de edad y sexo	860 350	2 180	Índice de 28 años de escolaridad	600 080	2 396
Pobl. de 0 a 4 años	87 200	3 013	Índice de 30 años de escolaridad	600 080	2 396
Pobl. de 5 a 9 años	87 200	3 013	Índice de 32 años de escolaridad	600 080	2 396
Pobl. de 10 a 14 años	87 200	3 013	Índice de 34 años de escolaridad	600 080	2 396
Pobl. de 15 a 19 años	87 200	3 013	Índice de 36 años de escolaridad	600 080	2 396
Pobl. de 20 a 24 años	87 200	3 013	Índice de 38 años de escolaridad	600 080	2 396
Pobl. de 25 a 29 años	87 200	3 013	Índice de 40 años de escolaridad	600 080	2 396
Pobl. de 30 a 34 años	87 200	3 013	Índice de 42 años de escolaridad	600 080	2 396
Pobl. de 35 a 39 años	87 200	3 013	Índice de 44 años de escolaridad	600 080	2 396
Pobl. de 40 a 44 años	87 200	3 013	Índice de 46 años de escolaridad	600 080	2 396
Pobl. de 45 a 49 años	87 200	3 013	Índice de 48 años de escolaridad	600 080	2 396
Pobl. de 50 años y más	87 200	3 013	Índice de 50 años de escolaridad	600 080	2 396

SIMBOLOGÍA

RASGOS NATURALES	RASGOS CULTURALES
HIDROGRAFÍA Cuerpos de agua: - Perenne - Intermitente - Terreno sujeto a inundación	POBLACIONES - Mayores a 15000 habitantes - De 2001 a 15000 habitantes - De 500 a 2000 habitantes - Menores de 500 habitantes Sin dato de población: Las localidades que no disponen de datos de número de habitantes corresponden a las localidades de mayor registro censalizadas por el INECI en los trabajos de planeación de la Encuesta Económica y Social.
ALTIMETRÍA Curvas de nivel Elevaciones: - Cerros y volcans - Elevación entre curvas de nivel: 100 metros El sombreado gris en la base del mapa simula el relieve del terreno, y ha generado a partir de un modelo digital de elevación con resolución de 1 segundo.	CATEGORÍA POLÍTICA Límites: - Internacional - Estatal - Municipal - Polígono municipal - Área Natural - Otras áreas bajo conservación
ÁREAS PROTEGIDAS - Área Natural - Protección	LOCALIDADES SEGUN REZAGO SOCIAL - Muy bajo - Bajo - Medio - Alto - Muy alto - Sin clasificar
INFRAESTRUCTURA COMUNICACIONES Carreteras Federales: Cuota 2 carlines, 2 carlines, 2 carlines amplias Carreteras Estatales: 2 carlines amplias, 2 carlines Otros caminos: Terrestre, Puente, Túnel	INFRAESTRUCTURA COMUNICACIONES Aeropuertos: Internacional, Nacional, Atempista Ferrocarril: Estación Telecomunicaciones: Microondas y TV TURISMO Monumento Cultural, Acueducto, Antena, Arqueología, Balneario, Agua Termales, Balneario Nat., Albergue, Camping, Canchales Servicios Terminal de autobuses, Servicio de cruceros, Muelle Embarcadero
	PROTECCIÓN CIVIL - Pared - Alto - Centro Regional de Protección Civil y Bomberos SALUD SSA: Hospital General, Hospital Infantil, Hospital Especializado, Clínica de Espec., Centro de Salud con Especialización, Unidad Médica Rural, Centro de Salud, Unidad Médica Rural, Centro de Salud, Unidad Médica Rural, Centro de Salud, Unidad Médica Rural, Centro de Salud, Unidad Médica Rural EDUCACIÓN Especial, Primaria, Secundaria, Preescolar, Superior, Formación para el trabajo

AUTORIDAD

SECRETARÍA DE HACIENDA
GOBIERNO DE CHIAPAS

Subsecretaría de Planeación
Dirección de Información Geográfica y Estadística
Departamento de Geografía

MAPAS MUNICIPALES DE CHIAPAS
ACTUALIZACIÓN 2021

ceieg
COMITÉ ESTATAL DE INFORMACIÓN ESTADÍSTICA Y GEOGRÁFICA

Agredimosos comunicar sus observaciones a: DICE, de noche de JRS, Tel: (01) 8153300
Tuxtla Gutiérrez, Chiapas
www.ceieg.chiapas.gob.mx
ceieg.chiapas@gmail.com

PARÁMETROS CARTOGRAFICOS
ESCALA 1:50 000

PROYECCIÓN: UNIVERSAL TRANSVERSA DE MERCATOR, ZONA 15N
DATUM: SISTEMA GEODÉSICO MUNDIAL 1984 (WGS84)
COORDENADA: ACADA 500 METROS
GRADICULA: ACADA 5 MINUTOS

FUENTES DE INFORMACIÓN
CARTOGRAFICA: INEGI CONJUNTO DE DATOS VECTORIALES DE LA CARTA TOPOGRÁFICA
TOPOGRÁFICA: ESCALAS 1:50 000 Y 1:250 000
LOCALIDADES: INEGI CENSO DE POBLACIÓN Y VIVIENDA 2020
LÍMITES ESTATALES: GOBIERNO DEL ESTADO, CARTA GEOGRÁFICA DE CHIAPAS 1998
LÍMITES MUNICIPALES: INEGI ANEXO ESTADÍSTICO: CENSO DE POBLACIÓN Y VIVIENDA 2020
VIAS DE RED NACIONAL DE CAMINOS 2020: ACTUALIZACIONES CON PROYECTO
COMUNICACIÓN: SATELITE SPOT PROPORCIONADAS POR LA INEVIEX NG
INFRAESTRUCTURA: GOBIERNO DEL ESTADO, SECRETARÍA DE EDUCACIÓN SUPERIOR Y DE EDUCACIÓN PLANEACIÓN EDUCATIVA, CATALOGO DE CENTROS DE TRABAJO, 2020
INFRAESTRUCTURA SECUNDARIA DE SALUD: REPORTE DE CLAVES ÚNICAS DE ESTABLECIMIENTOS DE SALUD DE SALUD MARZO DEL 2021
TURISMO: GOBIERNO DEL ESTADO, SECRETARÍA DE TURISMO
PROTECCIÓN CIVIL: GOBIERNO DEL ESTADO, SECRETARÍA DE PROTECCIÓN CIVIL
ÁREAS PROTEGIDAS: GOBIERNO DEL ESTADO, SECRETARÍA DE MEDIO AMBIENTE Y PROTECCIÓN NATURAL, COORDENACIÓN NACIONAL DE ÁREAS NATURALES PROTEGIDAS
REZAGO SOCIAL: CONEVAL, ÍNDICE Y GRADO DE REZAGO SOCIAL 2020