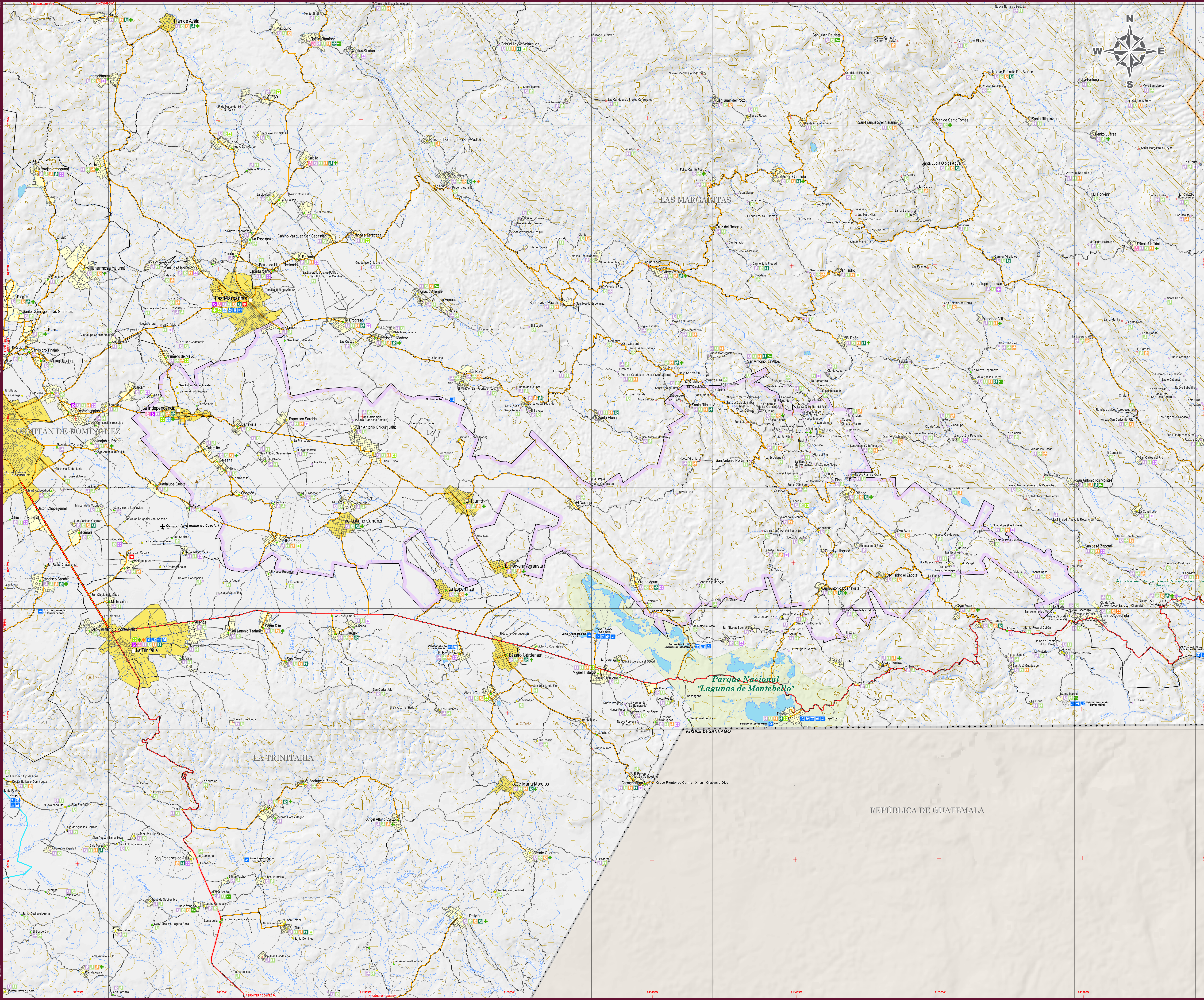
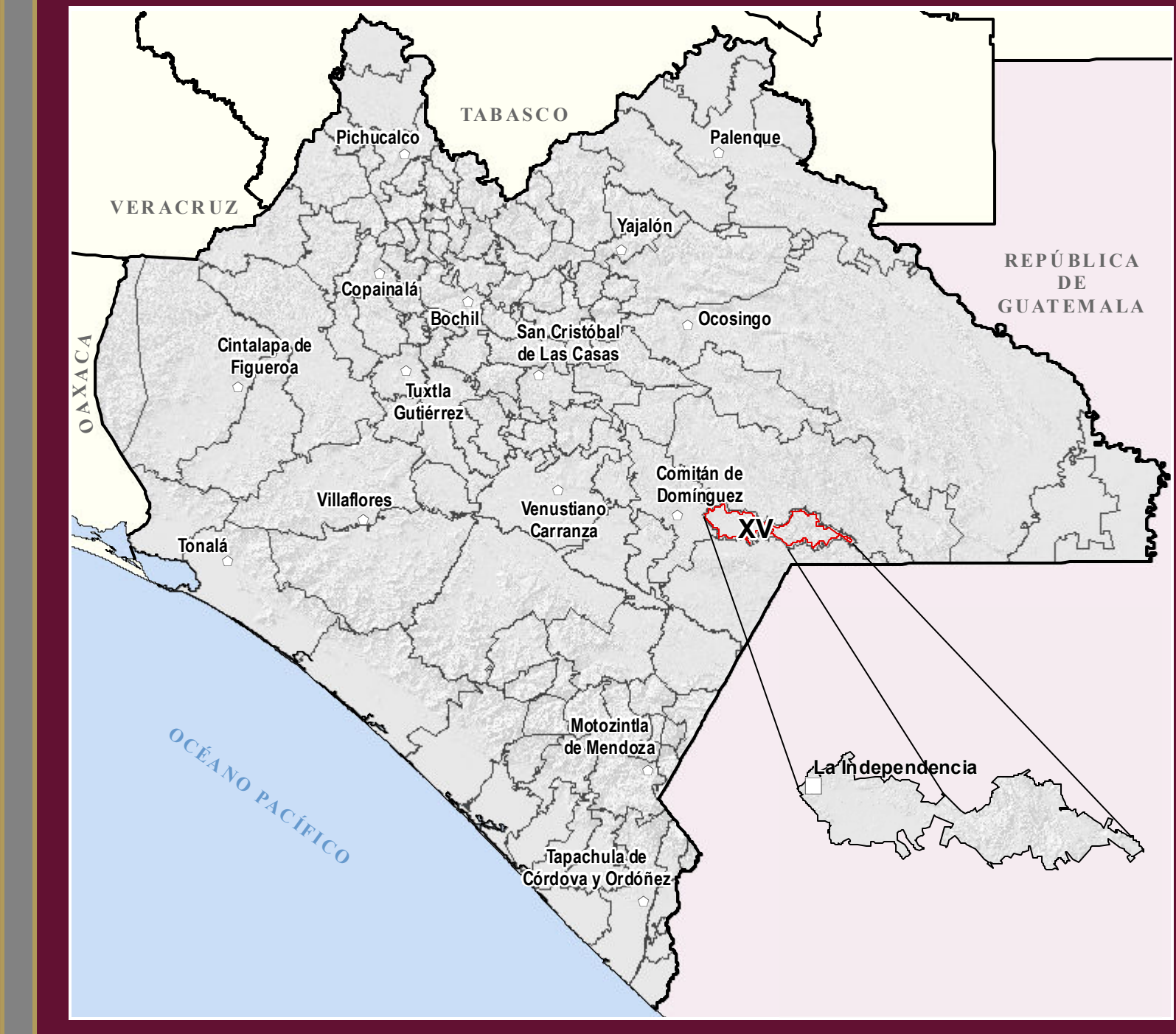


LA INDEPENDENCIA MAPA MUNICIPAL

UBICACIÓN EN EL ESTADO



INDICADORES ESTRATÉGICOS

INDICADOR	Valor	U.T.	INDICADOR	Valor	U.T.
INFORMACIÓN TERRITORIAL					
Extensión territorial (km ²)	74 415	1410	Presencia de Agua y Niveles Superficiales	2,3	2,3
Densidad de población habitantes/km ²	74,4	90,3	Costo de Transporte Social	May 48%	May 48%
CONDICIONES DE LA Población					
Total de habitantes	21 189	120	EDUCACIÓN		
Localidades de 1 a 2 499 habitantes	20 890	797	Presencia de 1 a 2 años antes de la escuela	880 066	3 076
Local. de 3 a 9 999 hab.	15 200	52	Presencia de 3 a 4 años antes de la escuela	205 194	2 237
Local. de 10 000 - 24 999 hab.	1 046	15	Presencia de 5 a 6 años antes de la escuela	323 293	2 564
Local. de 25 000 - 49 999 hab.	565	7	Presencia de 7 a 8 años antes de la escuela	389 000	3 655
Local. de 50 000 - 99 999 hab.	296	3	Presencia de 9 a 10 años antes de la escuela	497 710	3 674
Local. de 100 000 - 149 999 hab.	111	1	Presencia de 11 a 12 años antes de la escuela	607 622	4 668
Local. de 150 000 - 199 999 hab.	76	0	Presencia de 13 a 14 años antes de la escuela	835 271	6 149
Local. de 200 000 - 249 999 hab.	14	0	Presencia de 15 años antes de la escuela	794 006	5 945
Local. de 250 000 - 299 999 hab.	0	0	Presencia de 16 años y más antes de la escuela	2 721 100	21 407
Población Total	5 345 829	48 407	Presencia de 17 años y más antes de la escuela	497 029	3 605
Población Urbana	2 708 687	25 677			
Población Rural	2 637 142	22 730			
Indice de Habitabilidad	10,7	12,8			
Salud					
Presencia de 0 a 2 años antes de la escuela	2 317 139	15 471	Salud		
Presencia de 3 a 4 años antes de la escuela	2 255 560	15 660	Presencia de 0 a 2 años antes de la escuela	3 688 643	36 843
Presencia de 5 a 6 años antes de la escuela	730 023	8 596	Presencia de 3 a 4 años antes de la escuela	872 881	749
Presencia de 7 a 8 años antes de la escuela	604 123	11 274	Presencia de 5 a 6 años antes de la escuela	105 420	924
Presencia de 9 a 10 años antes de la escuela	2 726 722	14 983	Presencia de 7 a 8 años antes de la escuela	232 000	249
Presencia de 11 a 12 años antes de la escuela	3 389 842	18 801	Presencia de 9 a 10 años antes de la escuela	2 232 635	18 111
Presencia de 13 a 14 años antes de la escuela	4 855 594	27 526	Presencia de 11 a 12 años antes de la escuela	2 334 415	21 842
Presencia de 15 años antes de la escuela	4 855 594	27 526	Presencia de 13 a 14 años antes de la escuela	3 066 778	27 666
Presencia de 16 años y más antes de la escuela	1 813 517	12 822	Presencia de 15 años antes de la escuela	3 727 909	31 102
Presencia de 0 a 2 años antes de la escuela y más la	860 740	7 332	Presencia de 16 años y más antes de la escuela	6 055 278	52 845
Presencia de 3 a 4 años antes de la escuela	877 263	7 585	Presencia de 17 años y más antes de la escuela	5 643	1 015
Presencia de 5 a 6 años antes de la escuela	1 875 083	10 815			
Presencia de 7 a 8 años antes de la escuela	1 771 027	15 230			
Presencia de 9 a 10 años antes de la escuela	1 771 027	15 230			
Presencia de 11 a 12 años antes de la escuela	1 771 027	15 230			
Presencia de 13 a 14 años antes de la escuela	1 771 027	15 230			
Presencia de 15 años antes de la escuela	1 771 027	15 230			
Presencia de 16 años y más antes de la escuela	1 771 027	15 230			
Presencia de 0 a 2 años antes de la escuela y más la	1 805 162	3 200			
Presencia de 3 a 4 años antes de la escuela	1 771 027	15 230			
Presencia de 5 a 6 años antes de la escuela	3 499 548	21 281			
Presencia de 7 a 8 años antes de la escuela	1 805 162	3 200			
Presencia de 9 a 10 años antes de la escuela	1 805 162	3 200			
Presencia de 11 a 12 años antes de la escuela	1 805 162	3 200			
Presencia de 13 a 14 años antes de la escuela	1 805 162	3 200			
Presencia de 15 años antes de la escuela	1 805 162	3 200			
Presencia de 16 años y más antes de la escuela	1 805 162	3 200			
Estado de la Población					
Presencia de 0 a 2 años antes de la escuela	296	295	Presencia de 17 años y más antes de la escuela	5 643	36 843
Presencia de 3 a 4 años antes de la escuela	1 518	1 518	Presencia de 15 años antes de la escuela	2 494 285	24 879
Presencia de 5 a 6 años antes de la escuela	4 491	4 491	Presencia de 13 a 14 años antes de la escuela	3 431	36,2
Presencia de 7 a 8 años antes de la escuela	3 121	3 121	Presencia de 11 a 12 años antes de la escuela	401	4,1
Presencia de 9 a 10 años antes de la escuela	1 805 162	3 200	Presencia de 9 a 10 años antes de la escuela	4 897 054	34 819
Presencia de 11 a 12 años antes de la escuela	1 805 162	3 200	Presencia de 7 a 8 años antes de la escuela	3 741 341	29 474
Presencia de 13 a 14 años antes de la escuela	1 805 162	3 200	Presencia de 5 a 6 años antes de la escuela	1 911 088	15 001
Presencia de 15 años antes de la escuela	1 805 162	3 200	Presencia de 3 a 4 años antes de la escuela	1 057 058	10 224
Presencia de 16 años y más antes de la escuela	1 805 162	3 200	Presencia de 1 a 2 años antes de la escuela	1 000 000	10 207

SIMBOLOGIA

RASGOS NATURALES HIROGRAFIA Cuerpos de agua Pereña Intermitente Terreno sujeto a inundación ALTIMETRIA Curvas de nivel Ordinarias Elevaciones Muestras Cerro y/o montañas ÁREAS PROTEGIDAS Área Natural Protegida	RASGOS CULTURALES POBLACIONES Mayores a 15000 habitantes De 2501 a 15000 habitantes De 501 a 2500 habitantes Menores de 500 habitantes Sin dato de población Las localidades que no disponen de dato de número de habitantes corresponden a las localidades de nuevo registro identificadas por el INEGI en los trabajos de planeación de la Encuesta Intersectorial (EIS), tanto en áreas urbanas como rurales. LÍMITES Internacional Estatal Regional Municipal Poligono municipal Municipio Viejo fronterizo Cruce fronterizo CATEGORIA POLITICA Capital del Estado Cabecera Regional Cabecera Municipal Asentamiento urbano Asentamiento rural LOCALIDADES SEGUN REAZGO SOCIAL Muy bajo Bajo Medio Alto Muy alto Sin clasificar
COMUNICACIONES Carreteras Federales Carreteras Estatales Otros caminos Carretera 2 carriles Carretera 2 carriles amplias Carretera 2 carriles	INFRAESTRUCTURA COMUNICACIONES Aeropuertos Ferrocarril Telecomunicaciones Móviles y TV HIROGRAFICA E HIDROELECTRICA Presas Embalses Canal de riego Distribución de agua PROTECCION CIVIL Centro Regional de Protección Civil y Bomberos
TURISMO Monumento Cultural Centro Histórico Antesano Aventura Baños Agua Termales Balneario Paseo Playa Zoológico Parque Mitológico SERVICIOS Terminal de autobuses Terminal de cruceros Muelle Embarcadero SA Hospital General Hospital Infantil Hospital Materno Hospital Psiquiátrico Clínica de Especialidades Clínica de Salud Bucal Centro de Salud comunitario Centro de Salud Unidad Médica Rural Atención Rural Especializada Bodega de Salud Otra Institución Hospitalización Consultorio EDUCACIÓN Especial Preescolar Primaria Secundaria Superior Superior Tecnológica Formación para el Trabajo Preescolar	

AUTORIDAD

PARÁMETROS CARTOGRAFICOS ESCALA 1:75 000 PROYECCIÓN: UNIVERSAL TRANSVERSA DE MERCATOR, ZONA 15N DATUM: SISTEMA GEODESICO MUNDIAL 1984 (WGS84) CUADRICULA: CADA 5 000 METROS GRADICULA: CADA 5 MINUTOS	
FUENTES DE INFORMACIÓN CARTOGRAFICA: INEGI, CONJUNTO DE DATOS VECTORIALES DE CARTA TOPOGRAFICA Y TOPOGRAFICA. ESCALAS 1:50 000 Y 1:250 000. LOCALIDADES: INEGI, CENSO DE POBLACION Y VIVIENDA 2020. LÍMITES ESTATALES: GOBIERNO DEL ESTADO, CARTA GEOGRAFICA DE CHIAPAS 1986. LÍMITES MUNICIPALES: INEGI, ANEXO DE ESTADISTICA DE CENSO DE POBLACION Y VIVIENDA 2020. VIAL: RED NACIONAL DE CAMINOS 2020, ACTUALIZACIONES CON APOYO EN COMUNICACION: RASGOS DE SATÉLITE SPOT PROPORCIONADAS POR LA INEGI, INC. INFRAESTRUCTURA: GOBIERNO DEL ESTADO, SECRETARIA DE EDUCACION, SUBSECRETARIA DE EDUCATIVA, PLANEACION EDUCATIVA, CATALOGO DE CENTROS DE TRABAJO, 2020. INFRAESTRUCTURA: SECRETARIA DE SALUD, REPORTE DE CLAVES UNICAS DE ESTABLECIMIENTOS DE SALUD DE SALUD MARZO DEL 2021. TURISMO: GOBIERNO DEL ESTADO, SECRETARIA DE TURISMO. PROTECCION CIVIL: GOBIERNO DEL ESTADO, SECRETARIA DE PROTECCION CIVIL. ÁREAS PROTEGIDAS: GOBIERNO DEL ESTADO, SECRETARIA DE MEDIO AMBIENTE Y METEOROLOGIA, COMISION NACIONAL DE ÁREAS NATURALES PROTEGIDAS. REAZGO SOCIAL: CONEVAL, ÍNDICE Y GRADO DE REAZGO SOCIAL 2020.	SECRETARIA DE HACIENDA Y CRÉDITO PÚBLICO GOBIERNO DE CHIAPAS Subsecretaría de Planeación Dirección de Información Geográfica y Estadística Departamento de Geografía MAPAS MUNICIPALES DE CHIAPAS ACTUALIZACIÓN 2021 COMITÉ ESTATAL DE INFORMACIÓN ESTADÍSTICA Y GEOGRÁFICA Agradecemos compartir sus observaciones a la DICE, vía correo electrónico: dice@ceieg.gob.mx o en su oficina física: CEIEG, Calle de la Independencia No. 100, San Andrés Baccarat, Chiapas. www.ceieg.gob.mx ceieg@ceieg.gob.mx