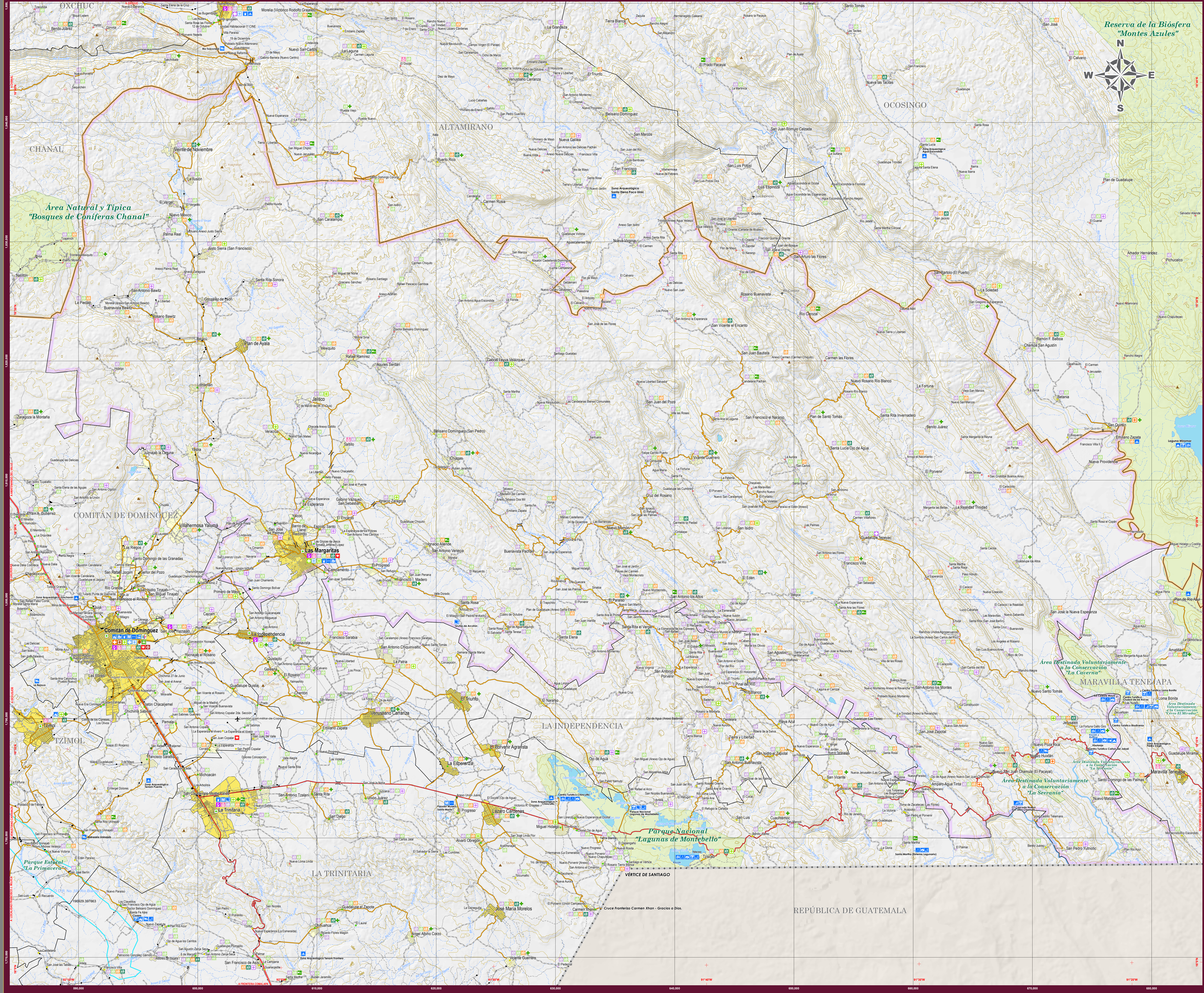
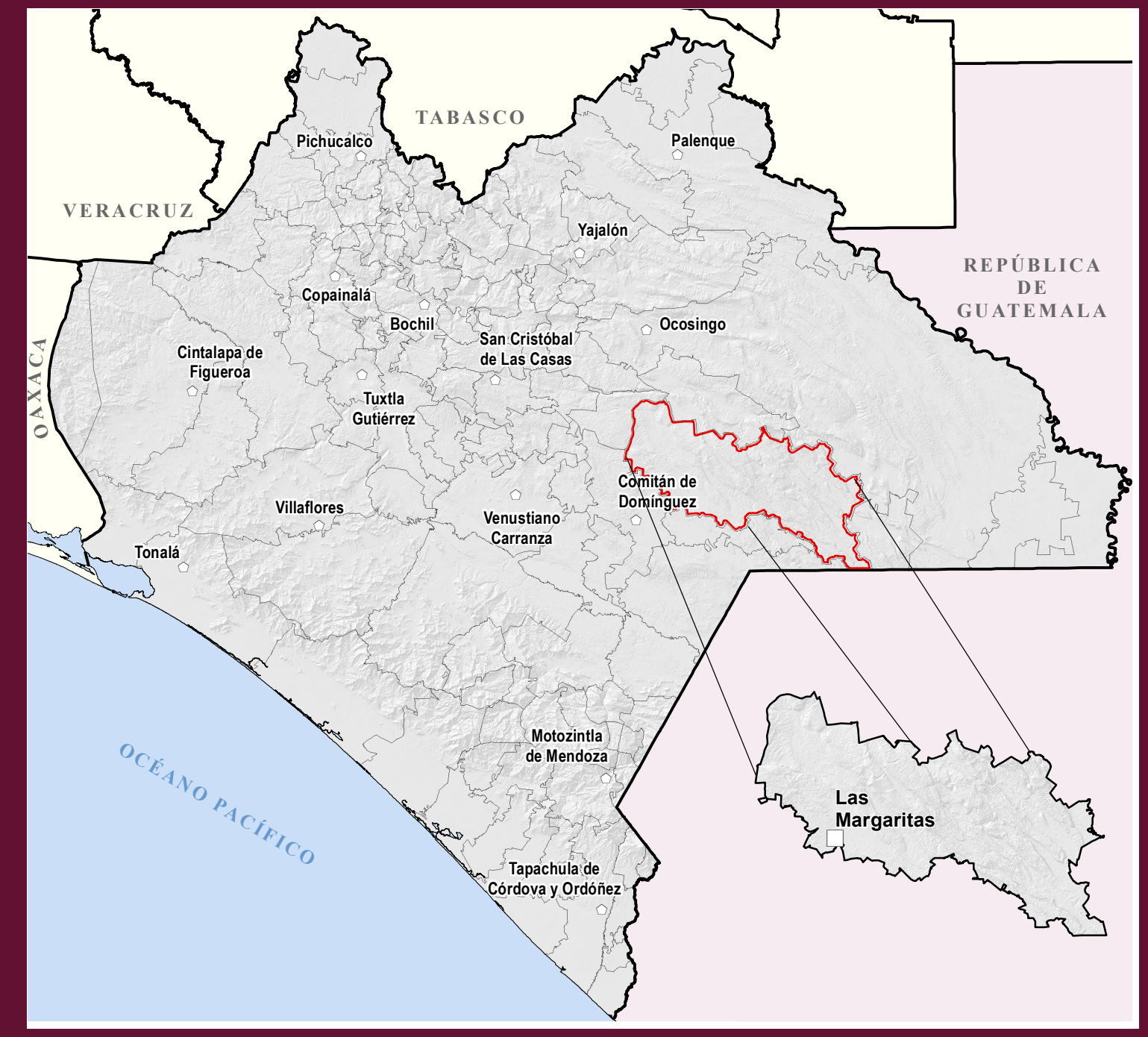


LAS MARGARITAS MAPA MUNICIPAL

UBICACION EN EL ESTADO



INDICADORES ESTRATÉGICOS

INDICADOR	Cajon	Las Margaritas	INDICADOR	Enxet	Las Margaritas
INTEGRACION TERRITORIAL					
Creacion territorial (km²)	14 433	3 044	Promedio de tipo de suelo medio area M	2.3	2.8
Superficie de cultivo (habilitaciones - ha)	15.4	6.0	Superficie de tipo de suelo medio area M	44.4	44.4
EDUCACION					
Total de escuelas	21 159	453	Escuelas de 1 a 2 años	730 189	15 911
Localidades de 1 a 2 años	20 903	426	Escuelas de 3 a 5 años	560 045	11 242
Local. de 100-499 hab.	4 391	291	Escuelas de 6 a 7 años	320 218	1 709
Local. de 500-999 hab.	1 028	22	Escuelas de 8 a 9 años	270 338	9 897
Local. de 1 000-2 499 hab.	541	22	Escuelas de 10 a 11 años	190 078	3 844
Local. de 2 500-4 999 hab.	29	0	Escuelas de 12 a 13 años	607 792	15 111
Local. de 5 000-9 999 hab.	11	0	Escuelas de 14 a 15 años	430 273	22 704
Local. de 10 000-14 999 hab.	14	0	Escuelas de 16 a 17 años	190 078	3 844
Local. de 15 000 hab. y más	291	0	Escuelas de 18 años y más	3 748 585	96 700
POBLACION					
Poblacion Total	1 543 829	141 027	Poblacion de 0 a 4 años	2 721 500	50 177
Poblacion Urbana	2 700 822	88 062	Poblacion de 5 a 9 años	1 938 049	39 948
Poblacion Rural	2 637 841	72 126	Poblacion de 10 a 14 años	407 829	14 309
INDICADORES					
Pobl. en localidades de 1 a 2 años	2 617 506	107 621	Poblacion de 15 años y más	510 720	17 843
Pobl. en localidades de 3 a 5 años	1 270 390	54 501	Poblacion de 16 años y más	1 827 187	59 217
Pobl. en localidades de 6 a 7 años	755 132	40 832	Poblacion de 17 años y más	1 627 500	51 143
Pobl. en localidades de 8 a 9 años	505 328	26 311	Poblacion de 18 años y más	1 464 423	45 611
Pobl. en localidades de 10 a 14 años	2 126 712	93 168	Poblacion de 19 años y más	1 300 280	42 881
Pobl. en localidades de 15 años y más	1 398 002	8 870	Poblacion de 20 años y más	1 100 000	35 116
Pobl. en localidades de 20 años y más	509 264	3 000	Poblacion de 25 años y más	600 000	15 266
Pobl. en localidades de 30 años y más	185 293	1 243	Poblacion de 35 años y más	32 000	95
Pobl. en localidades de 40 años y más	43 317	24 326	Poblacion de 45 años y más	1 797	70
INDICADORES DE CALIDAD DE VIDA					
Indicador de calidad de vida	180 781	24 261	Indicador de calidad de vida	1 800	149
Indicador de calidad de vida	107 293	10 070	Indicador de calidad de vida	1 800	149
Indicador de calidad de vida	1 771 127	43 752	Indicador de calidad de vida	1 348 105	28 833
Indicador de calidad de vida	179 282	3 781	Indicador de calidad de vida	1 348 105	28 833
Indicador de calidad de vida	175 518	3 425	Indicador de calidad de vida	1 348 105	28 833
INDICADORES DE SALUD					
Poblacion de 0 a 4 años	1 800 152	78 843	Poblacion de 5 a 9 años	1 307 828	22 279
Poblacion de 5 a 9 años	1 591 629	129 628	Poblacion de 10 a 14 años	1 000 000	24 842
Poblacion de 10 a 14 años	1 038 206	51 262	Poblacion de 15 años y más	1 101 940	24 272
Poblacion de 15 años y más	3 067 178	81 262			
INDICADORES DE EMPLEO					
Empleo	4 007 024	50 946	Empleo	4 007 024	50 946
Empleo	2 491 261	29 821	Empleo	2 491 261	29 821
Empleo	2 491 261	29 821	Empleo	2 491 261	29 821
Empleo	14.3	7.8	Empleo	14.3	7.8
Empleo	1.2	0.1	Empleo	1.2	0.1

SIMBOLOGIA

RASGOS NATURALES Cuerpos de agua Perenne Intermitente Tempo sujeto a inundacion	Rios Perenne Intermitente	RASGOS CULTURALES Poblaciones Mayores a 15000 habitantes De 2001 a 15000 habitantes De 500 a 2500 habitantes Menores de 500 habitantes	POBLACIONES Tuxtla Gutierrez Tenejapa Tijucan de Ocampo		
Curvas de nivel Onduladas Espinacudas Espinosudas Espinacudas Espinacudas	Elevaciones Cerritos y cerros Montañas	LIMITES Internacional Municipal Regional Poligono municipal	CATEGORIA POLITICA Capital del Estado Cabecera Regional Cabecera Municipal Asentamiento urbano Asentamiento rural	LOCALIDADES SEGUN REZAGO SOCIAL Mayo bajo Bajo Medio Alto Mayo alto Sin clasificar	
AREAS PROTEGIDAS Area Natural Protegida	AREAS PROTEGIDAS Otras areas bajo conservacion	INFRAESTRUCTURA Carreteras Federales Carreteras Estatales Otras caminos	COMUNICACIONES Aeropuertos Ferrocarril Telecomunicaciones	HIDRAULICA E HIDROELECTRICA Planta hidroeléctrica Alta tensión	PROTECCION CIVIL Centro Regional Civil y Bomberos
TURISMO Albergue Albergue Albergue Albergue Albergue	SALUD SSA Hospital General Hospital General Hospital General Hospital General Hospital General	EDUCACION Escuela Escuela Escuela Escuela Escuela	INDICADORES Indicador de calidad de vida Indicador de calidad de vida Indicador de calidad de vida Indicador de calidad de vida Indicador de calidad de vida	INDICADORES Indicador de calidad de vida Indicador de calidad de vida Indicador de calidad de vida Indicador de calidad de vida Indicador de calidad de vida	

AUTORIDAD

PARAMETROS CARTOGRAFICOS ESCALA 1:100 000 UNIVERSAL TRANSVERSA DE MERCATOR, ZONA 15N SISTEMA GEODESICO MONDIAL 1984 (WGS84) A CADA 10.000 METROS A CADA 10 MINUTOS	FUENTES DE INFORMACION CARTOGRAFIA: INEGI, CONSULTA DE DATOS VECTORIALES DE LA CARTA TOPOGRAFICA TOPOGRAFIA: INEGI, BANCO GEODESICO TOPOGRAFICO DE POBLACION Y VIVIENDA 2020 VIGAS DE INEGI, RED NACIONAL DE CAMINOS 2020, ACTUALIZACIONES CON COMPROMISO EN COMUNICACION: BASES DE DATOS DE SATELITE SPOT PROPORCIONADAS POR LA EMPRESA INEGI INFRAESTRUCTURA: GOBIERNO DEL ESTADO, SECRETARIA DE EDUCACION SUPERIOR Y DE EDUCACION MEDIA SUPERIOR, CATALOGO DE CENTROS DE TRABAJO, 2020 INDICADORES: SECRETARIA DE SALUD, REPORTE DE CLAVES UNICAS DE ESTABLECIMIENTOS DE SALUD, DE SALUD, MARZO DEL 2021 TURISMO: GOBIERNO DEL ESTADO, SECRETARIA DE TURISMO	PROTECCION CIVIL GOBIERNO DEL ESTADO, SECRETARIA DE PROTECCION CIVIL INDICADORES: GOBIERNO DEL ESTADO, SECRETARIA DE MEDIO AMBIENTE Y ECOSISTEMAS NATURALES, COMISION NACIONAL DE AREAS NATURALES PROTEGIDAS REZAGO SOCIAL: CONEVAL, INDICE Y GRADO DE REZAGO SOCIAL 2020	SECRETARIA DE HACIENDA GOBIERNO DE CHIAPAS Subsecretaría de Planeación Dirección de Información Geográfica y Estadística Departamento de Geografía MAPAS MUNICIPALES DE CHIAPAS ACTUALIZACION 2021 ceieg COMITE ESTATAL DE INFORMACION ESTADISTICA Y GEOGRAFICA Agrupaciones con apoyo de observadores a la tierra: Ce. Norte que. 8005. Tel. (95) 615 333333 Tuxtla Gutierrez, Chiapas www.ceieg.chiapas.gob.mx ceieg.chiapas@gmail.com
--	--	---	---