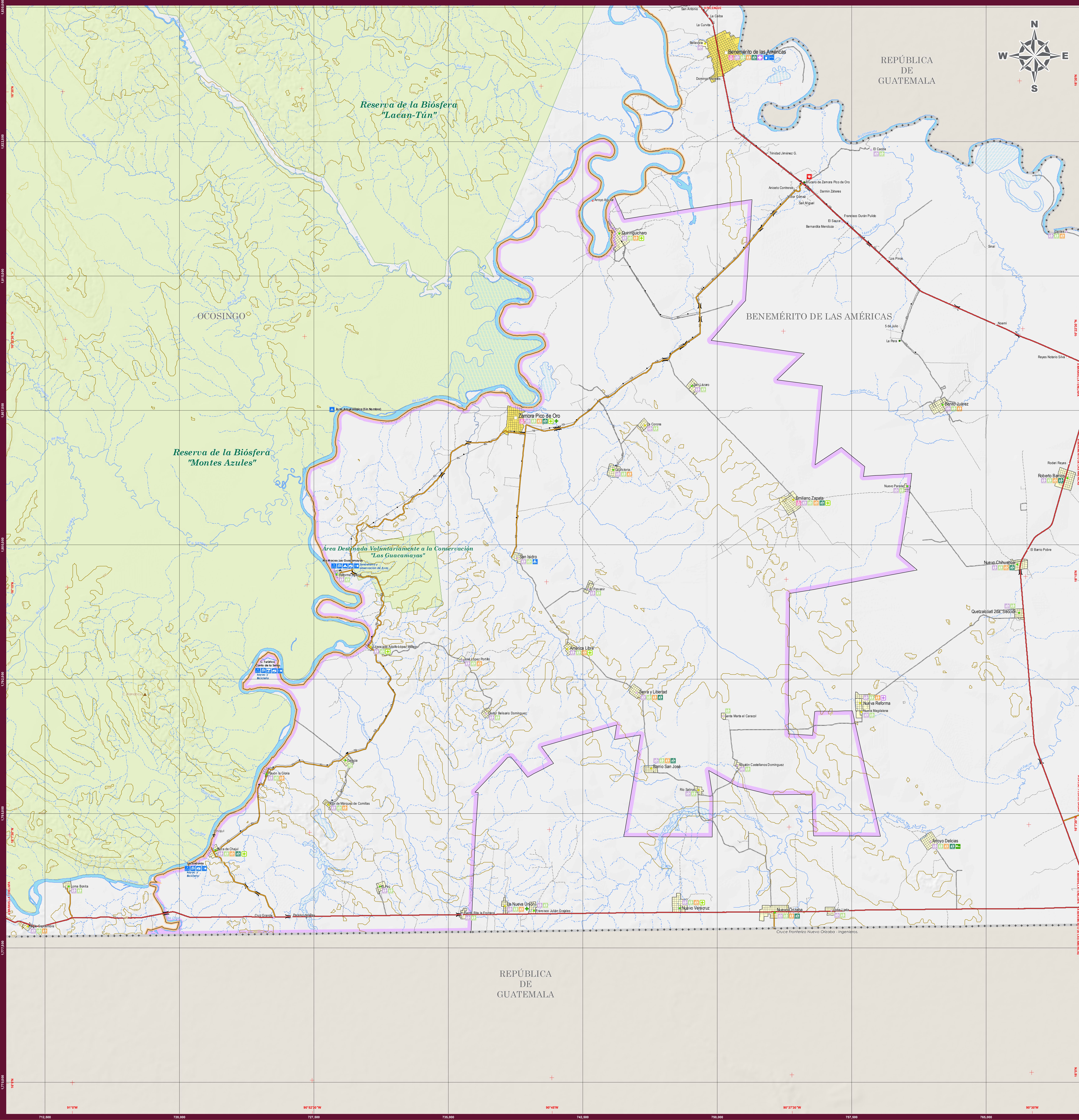


MARQUÉS DE COMILLAS

MAPA MUNICIPAL



INDICADORES ESTRATÉGICOS

INDICADOR	Estado	Marqués de Comillas	INDICADOR	Estado	Marqués de Comillas
INTERACCIÓN TERRITORIAL			EDUCACIÓN		
Extensión territorial (km²)	74 415	900.9	Promedio de hijos e hijas nacidos vivos IV	Muy alto	Medio
Densidad de población (habitantes / km²)	74.4	14.2	Grado de Marginalidad Social	Muy alto	Medio
Total de localidades	21 109	27	EDUCACIÓN		
Localidades de 1 a 2 499 habitantes	20 803	26	Porcentaje de la población que asiste a la escuela	730 559	2 051
Localidades de 3 a 9 999 habitantes	15 090	2	Porcentaje de la población que asiste a la escuela	342 016	677
Localidades de 10 000 habitantes y más	4 216	0	Porcentaje de la población que asiste a la escuela	229 518	673
Localidades de 100 - 499 hab.	1 048	4	Porcentaje de la población que asiste a la escuela	320 300	859
Localidades de 500 - 999 hab.	545	2	Porcentaje de la población que asiste a la escuela	189 075	443
Localidades de 1 000 - 2 499 hab.	306	1	Porcentaje de la población que asiste a la escuela	657 750	1 646
Localidades de 2 500 - 4 999 hab.	111	1	Porcentaje de la población que asiste a la escuela	144 620	363
Localidades de 5 000 - 9 999 hab.	62	0	Porcentaje de la población que asiste a la escuela	850 275	2 233
Localidades de 10 000 - 14 999 hab.	14	0	Porcentaje de la población que asiste a la escuela	795 465	1 984
Localidades de 15 000 hab. y más	29	0	Porcentaje de la población que asiste a la escuela	3 745 908	7 663
POBLACION			Porcentaje de la población que asiste a la escuela	2 721 000	5 957
Población Total	5 543 628	12 882	Porcentaje de la población que asiste a la escuela	1 505 428	3 213
Población masculina	2 767 847	6 442	Porcentaje de la población que asiste a la escuela	497 629	1 041
Población femenina	2 775 781	6 440	Porcentaje de la población que asiste a la escuela	512 720	1 050
POB. en localidades de 1 a 2 499 habitantes			SAÚDE		
Pop. en loc. de 1-1 999 hab.	2 817 106	10 123	Población Desembarazada (PDES)	3 658 623	10 203
Pop. en loc. de 2 000 - 2 499 hab.	275 565	4 552	Porcentaje de la población que asiste a la escuela	169 403	894
Pop. en loc. de 2 500 - 4 999 hab.	1 022 231	2 292	Porcentaje de la población que asiste a la escuela	237 000	591
Pop. en loc. de 5 000 - 9 999 hab.	725 125	2 292	Porcentaje de la población que asiste a la escuela	169 403	894
Pop. en loc. de 10 000 - 14 999 hab.	804 123	2 758	Porcentaje de la población que asiste a la escuela	169 403	894
Pop. en loc. de 15 000 hab. y más	2 726 722	2 789	Porcentaje de la población que asiste a la escuela	46 652	7
Pop. en loc. de 10 000 - 14 999 hab.	369 984	2 292	Porcentaje de la población que asiste a la escuela	2 538 415	6 038
Pop. en loc. de 15 000 hab. y más	146 125	1 813	Porcentaje de la población que asiste a la escuela	3 366 565	8 481
Pop. en loc. de 20 000 hab. y más	1 813 517	2 292	Porcentaje de la población que asiste a la escuela	31 076	156
Población según grandes grupos de edad y sexo			Personal médico de las inst. públicas	6 605	7
Pop. de 0 a 4 años femenina	862 783	2 466	Personal médico de las inst. privadas	6 605	7
Pop. de 5 a 14 años femenina	877 230	2 437	VIVIENDAS		
Pop. de 15 a 24 años femenina	8 622 103	3 172	Viviendas Particulares Habitadas (VPH) en	1 348 105	2 855
Pop. de 25 a 34 años femenina	1 771 127	3 172	Promedio de cuartos en VPH (m²)	4.1	4.4
Pop. de 35 a 44 años femenina	1 153 513	3 172	VPH que disponen de agua entubada (VPH)	1 374 473	2 855
Pop. de 45 años y más femenina	175 518	246	VPH que disponen de agua entubada (VPH)	1 037 628	2 275
Población indígena			VPH con piso flotante de tierra (VPH)	1 191 940	2 603
Población indígena	1 835 102	7 042	EMPLEO		
Población de 3 años y más indígena	1 581 629	4 292	Población Económicamente Activa (PEA)	2 501 341	4 635
Pop. de 3 años y más indígena (m)	1 468 648	4 432	PEA Ocupada en el sector Primario (%)	2 462 253	4 794
Pop. de 3 años y más indígena (f)	1 056 380	3 860	PEA Ocupada en el sector Secundario (%)	361	79.3
Pop. de 3 años y más indígena (m+f)	367 178	392	PEA Ocupada en el sector Terciario (%)	48.6	15.7
Edad mediana	24	26			
Tasa de mortalidad general (2019)	1.04	2.05			
Tasa de mortalidad general (2019) (m)	1.05	3.92			
Defunciones infantiles (2019)	1 371	3			

SIMBOLOGÍA

RASGOS NATURALES	RASGOS CULTURALES
HIDROGRAFÍA Cuerpos de agua Ríos Perenne Intermitente Interrumido Terreno sujeto a inundación	POBLACIONES Mayores a 15000 habitantes De 2500 a 15000 habitantes De 500 a 2500 habitantes Menores de 500 habitantes Sin dato de población
ALTIMETRÍA Curvas de nivel Muestras Ordinarias Equivalencia entre curvas de nivel: 100 metros. El contorno gris en la base del mapa indica el relieve del terreno, y ha sido generado a partir de un modelo digital de elevación con resolución de 1 segundo.	LIMITES Internacional Estatal Regional Municipal Polígono municipal Vértice fronterizo Cruce fronterizo
ÁREAS PROTEGIDAS Área Natural Protegida Otras áreas bajo conservación	CATEGORÍA POLÍTICA Capital del Estado Cabecera Regional Cabecera Municipal Asentamiento urbano Asentamiento rural
INFRAESTRUCTURA Carreteras Federales Carreteras Estatales Otros caminos	PROTECCIÓN CIVIL Centro Regional de Protección Civil y Bomberos
COMUNICACIONES Aeropuertos Ferrocarril Telecomunicaciones	SAÚDE SSA Hospital General Hospital Integral Hospital Especialidades Clínica de Especialidades Centro de Salud Hospitalización Centro de Salud Hospitalización Unidad Móvil Consulta externa
TURISMO Monumento Nacional Arqueología Artesanía Aventura Agua Termales Abercampa Camping Casacas Veredas Terminal de autobuses Terminal de cruces Muelle Embarcadero	EDUCACIÓN Especial Primaria Inicial Preescolar Superior (Preescolar/Normal) Secundaria Media superior Bachillerato

AUTORIDAD

PARÁMETROS CARTOGRÁFICOS
ESCALA 1:75 000
PROYECCIÓN: UNIVERSAL TRANSVERSA DE MERCATOR, ZONA 15N
DATUM: SISTEMA GEODÉSICO MUNDIAL 1984 (WGS84)
CUADRICULA: ACADA 7.500 METROS
GRADICULA: ACADA 7 MINUTOS 30 SEGUNDOS

FUENTES DE INFORMACIÓN
CARTOGRÁFICA: NEGI, CONJUNTO DE DATOS VECTORIALES DE LA CARTA TOPOGRÁFICA Y TOPOGRÁFICA; ESCALAS 1:50 000 Y 1:250 000.
LOCALIDADES: NEGI, CENSO DE POBLACIÓN Y VIVIENDA 2020.
LÍMITES ESTATALES: GOBIERNO DEL ESTADO, CARTA GEOGRÁFICA DE CHIAPAS 1986.
LÍMITES MUNICIPALES: NEGI, MARCO GEOGRÁFICO, CENSO DE POBLACIÓN Y VIVIENDA 2020.
VÍAS DE NEGI: RED NACIONAL DE CAMINOS 2020; ACTUALIZACIONES CON APOYO EN COMUNICACIÓN: IMAGENES DE SATELITE SPOT PROPORCIONADAS POR LA REMEXIM.
INFRAESTRUCTURA: GOBIERNO DEL ESTADO, SECRETARÍA DE EDUCACIÓN, SUBSECRETARÍA DE EDUCACIÓN; PLANEACIÓN EDUCATIVA, CALIDAD DE CENTROS DE TRABAJO, 2020.
INFRAESTRUCTURA: SECRETARÍA DE SALUD, REPORTE DE CLAVES ÚNICAS DE ESTABLECIMIENTOS EN SALUD DE SALUD MARZO DEL 2021.
TOPOGRAFÍA: GOBIERNO DEL ESTADO, SECRETARÍA DE TURISMO.
PROTECCIÓN CIVIL: GOBIERNO DEL ESTADO, SECRETARÍA DE PROTECCIÓN CIVIL.
ÁREAS PROTEGIDAS: GOBIERNO DEL ESTADO, SECRETARÍA DE MEDIO AMBIENTE E HISTORIA NATURAL, COMISIÓN NACIONAL DE ÁREAS NATURALES PROTEGIDAS.
REZAGO SOCIAL: CONEVAL, ÍNDICE Y GRADO DE REZAGO SOCIAL 2020.

SECRETARÍA DE HACIENDA
GOBIERNO DE CHIAPAS
Subsecretaría de Planeación
Dirección de Información Geográfica y Estadística
Departamento de Geografía
MAPAS MUNICIPALES DE CHIAPAS ACTUALIZACIÓN 2021
ceieg
COMITÉ ESTATAL DE INFORMACIÓN ESTADÍSTICA Y GEOGRÁFICA
Agradecemos comunicar sus observaciones a la DIGE: 2a. norte de. 8505. Tel. (951) 6133996
Tuxtla Gutiérrez, Chiapas
www.ceieg.chiapas.gob.mx
ceieg.chiapas@gmail.com