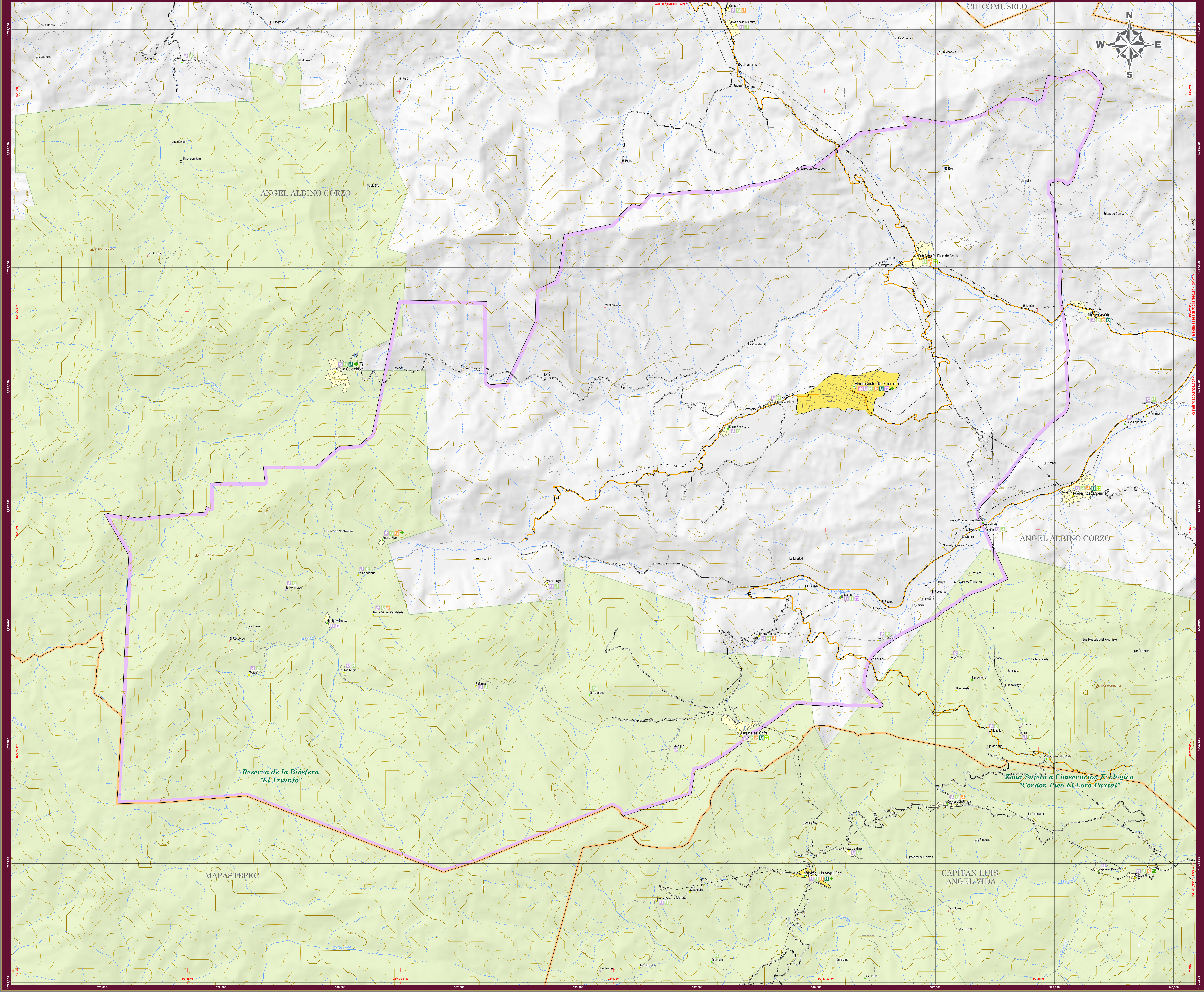


MONTECRISTO DE GUERRERO

MAPA MUNICIPAL



INDICADORES ESTRATÉGICOS

INDICADOR	Valor	Meta	INDICADOR	Valor	Meta
INFORMACIÓN TERRITORIAL			EDUCACIÓN		
Extensión territorial (km²)	74 473	127.7	Población de 0 a 11 años	720 099	1 007 260
Densidad de población habitantes / km²	74.4	42.3	Población de 12 a 14 años	502 016	693 661
Total de habitantes	21 199	43	Población de 15 a 17 años	333 330	456 783
Localidades de 1 a 2 499 habitantes	15 590	28	Población de 18 a 24 años	567 730	1 034 104
Loc. de 100 - 999 hab.	1 048	0	Pobl. de 25 a 34 años con grado de secundaria	1 663 070	3 007 357
Loc. de 500 - 999 hab.	4 280	0	Pobl. de 35 a 44 años con grado de secundaria y cuádruplo	850 275	1 443 640
Localidades de 2 500 habitantes y más	298	0	Población de 15 años y más	3 785 900	5 343 000
Loc. de 2 500 - 4 999 hab.	111	1	Pobl. de 15 años y más con primaria completa	2 721 500	3 373 375
Loc. de 5 000 - 9 999 hab.	82	0	Pobl. de 15 años y más con secundaria completa	1 968 420	2 266 625
Loc. de 10 000 - 14 999 hab.	54	0	Pobl. de 15 años y más con educación superior	437 620	766 000
Loc. de 15 000 hab. y más	24	0	Pobl. de 15 años y más con educación superior y cuádruplo	571 720	766 000
POBLACION	6 543 939	6 543 939	Índice de Analfabetismo	13.7	14.8
Población total	2 295 947	4 232			
Población masculina	1 152 473	2 116			
Población femenina	1 143 464	2 116			
Pub. en localidades de 1 a 2 499 habitantes	2 917 138	5 232			
Pub. en loc. de 100 - 999 hab.	2 055 560	5 232			
Pub. en loc. de 500 - 999 hab.	1 502 215	2 461			
Pub. en loc. de 1 000 - 2 499 hab.	338 353	2 232			
Pub. en localidades de 2 500 habitantes y más	2 720 732	3 191			
Pub. en loc. de 2 500 - 4 999 hab.	338 962	3 191			
Pub. en loc. de 5 000 - 9 999 hab.	389 854	2 2			
Pub. en loc. de 10 000 - 14 999 hab.	485 150	0			
Pub. en loc. de 15 000 hab. y más	1 133 337	0			
Población según grandes grupos de edad y sexo					
Población de 0 a 14 años femenina	807 262	1 820			
Pub. de 0 a 14 años masculina	877 269	1 544			
Pub. de 15 a 24 años femenina	1 867 269	2 461			
Pub. de 15 a 24 años masculina	1 771 527	2 467			
Pub. de 25 a 34 años femenina	1 028 262	2 261			
Pub. de 25 a 34 años masculina	1 056 269	2 261			
Pub. de 35 a 44 años femenina	1 056 269	2 261			
Pub. de 35 a 44 años masculina	1 056 269	2 261			
Pub. de 45 a 54 años femenina	1 056 269	2 261			
Pub. de 45 a 54 años masculina	1 056 269	2 261			
Pub. de 55 años y más femenina	1 056 269	2 261			
Pub. de 55 años y más masculina	1 056 269	2 261			
Población indígena	1 835 342	238			
Población de 0 a 14 años indígena	5 495 548	1 802			
Pub. de 15 a 24 años indígena	1 133 337	1 216			
Pub. de 25 a 34 años indígena	1 056 269	1 216			
Pub. de 35 a 44 años indígena	1 056 269	1 216			
Pub. de 45 a 54 años indígena	1 056 269	1 216			
Pub. de 55 años y más indígena	1 056 269	1 216			
Étnic indígena	24	22			
Tzeltal indígena	1 538	1 538			
Maya indígena	4 891	5 380			
Chuj indígena	1 216	2			
Indicadores de desarrollo					
Índice de Desarrollo Humano (IDH)	0.689	0.689			
Índice de Desarrollo Humano (IDH) ajustado	0.689	0.689			
Índice de Desarrollo Humano (IDH) ajustado y corregido	0.689	0.689			
Índice de Desarrollo Humano (IDH) ajustado y corregido y ponderado	0.689	0.689			
Índice de Desarrollo Humano (IDH) ajustado y corregido y ponderado y ponderado	0.689	0.689			

SIMBOLOGÍA

RASGOS NATURALES	RASGOS CULTURALES
HIROGRAFÍA <ul style="list-style-type: none">Corpes de agua: Perenne, Intermitente, Terreno sujeto a inundaciónRíos: Perenne, Intermitente	POBLACIONES <ul style="list-style-type: none">Mayores a 15000 habitantes: Tuxtla GutiérrezDe 2001 a 15000 habitantes: PichucalcoDe 500 a 2000 habitantes: TeniçgolaMenores de 500 habitantes: Buzul de Guepe
ALTIMETRIA <ul style="list-style-type: none">Curvas de nivel: Maestras, OrdinariasElevaciones: Cerros y montañas	LIMITES <ul style="list-style-type: none">InternacionalEstatalRegionalMunicipalPulgoso municipal
AREAS PROTEGIDAS <ul style="list-style-type: none">Área Natural ProtegidaOtras áreas bajo conservación	CATEGORIA POLITICA <ul style="list-style-type: none">Capital del EstadoCabequera RegionalCabequera MunicipalAsentamiento municipalAsentamiento rural
LOCALIDADES SEGUN REZAGO SOCIAL <ul style="list-style-type: none">May bajoBajoMedioAltoMuy altoSin clasificar	INFRAESTRUCTURA <ul style="list-style-type: none">COMUNICACIONES: Carreteras Federales, Carreteras Estatales, Caminos, Caminos de tierra, Caminos de ripioAeropuertos: Internacional, Nacional, RegionalFerrocarril: Via férrea, EstaciónTelecomunicaciones: Telefonía, Micrófonos y TVHIROELECTRICA: Planta hidroeléctrica, Canal de riego, Diámetro de riegoPROTECCION CIVIL: Centro de Protección Civil y BomberosTURISMO: Monumento Cultural, Museo, Centro Artesanal, Antena, Guita, Aventura, Balminal, Agua Termales, Pesca, Abasco, Camping, Canchales, Puentes, ServiciosSA: Hospital General, Hospital de Zona, Unidad Médica Familiar, Hospital, Hospital Comunitario, Clínica de Especialidad, Unidad Médica Rural, Centro de Salud con Hospitalización, Centro de Salud, Hospitalización, Unidad Médica, Unidad MédicaEDUCACION: Especial, Primaria, Superior, Social, Secundaria, Formación para el Empleo, Preescolar, Media superior, Bachillerato

AUTORIDAD

PARÁMETROS CARTOGRAFICOS <p>ESCALA 1:25 000</p> <p>PROYECCIÓN: UNIVERSAL TRANSVERSA DE MERCATOR, ZONA 18N</p> <p>DATUM: SISTEMA GEOIDICO MUNDIAL 1984 (WGS84)</p> <p>CUADRICULA: A CADA 2.000 METROS</p> <p>GRADICULA: A CADA 2 MINUTOS 30 SEGUNDOS</p>	
FUENTES DE INFORMACIÓN <p>CARTOGRAFIA: INEGI, CONSTATO DE DATOS VECTORIALES DE LA CARTA TOPOGRAFICA</p> <p>TOPOGRAFIA: ESCALA 1:50 000 Y 1:25 000</p> <p>LOCALIDADES: INEGI, CENSO DE POBLACION Y VIVIENDA 2020</p> <p>LIMITES MUNICIPALES: GOBIERNO DEL ESTADO, CARTA GEOGRAFICA CHIAPAS 1996</p> <p>LIMITES MUNICIPALES: INEGI, BANCO GEODESICO, CENSO DE POBLACION Y VIVIENDA 2020</p> <p>VIAS DE INGENIERIA NACIONAL DE CAMBIOS 2020: ACTUALIZACIONES CON APOYO EN COMUNICACION: IMAGENES DE SATELITE SPOT PROPORCIONADAS POR LA ENEMIG</p> <p>INFRAESTRUCTURA: GOBIERNO DEL ESTADO, SECRETARIA DE EDUCACION, SUBSECRETARIA DE EDUCATIVA, PLANACION EDUCATIVA, CATALOGO DE CENTROS DE TRABAJO, 2020</p> <p>INFRAESTRUCTURA: SECRETARIA DE SALUD, REPORTE DE CLAVES UNICAS DE ESTABLECIMIENTOS DE SALUD DE SALUD, MARZO DEL 2021</p> <p>TURISMO: GOBIERNO DEL ESTADO, SECRETARIA DE TURISMO</p> <p>PROTECCION CIVIL: GOBIERNO DEL ESTADO, SECRETARIA DE PROTECCION CIVIL</p> <p>AREAS PROTEGIDAS: GOBIERNO DEL ESTADO, SECRETARIA DE MEDIO AMBIENTE Y METEOROLOGIA, COMISION NACIONAL DE AREAS NATURALES Y PROTEGIDAS</p> <p>REZAGO SOCIAL: CONEVAL, INDICE Y GRADO DE REZAGO SOCIAL, 2020</p>	<p>Subsecretaría de Planeación</p> <p>Dirección de Información Geográfica y Estadística</p> <p>Departamento de Geografía</p> <p>MAPAS MUNICIPALES DE CHIAPAS</p> <p>ACTUALIZACIÓN 2021</p> <p></p> <p>COMITÉ ESTATAL DE INFORMACIÓN ESTADÍSTICA Y GEOGRÁFICA</p> <p>Agremiamos con sus observaciones a: Tuxtla Gutiérrez, Chiapas</p> <p>www.ceieg.gob.mx</p> <p>ceieg.chiapas@gmail.com</p>