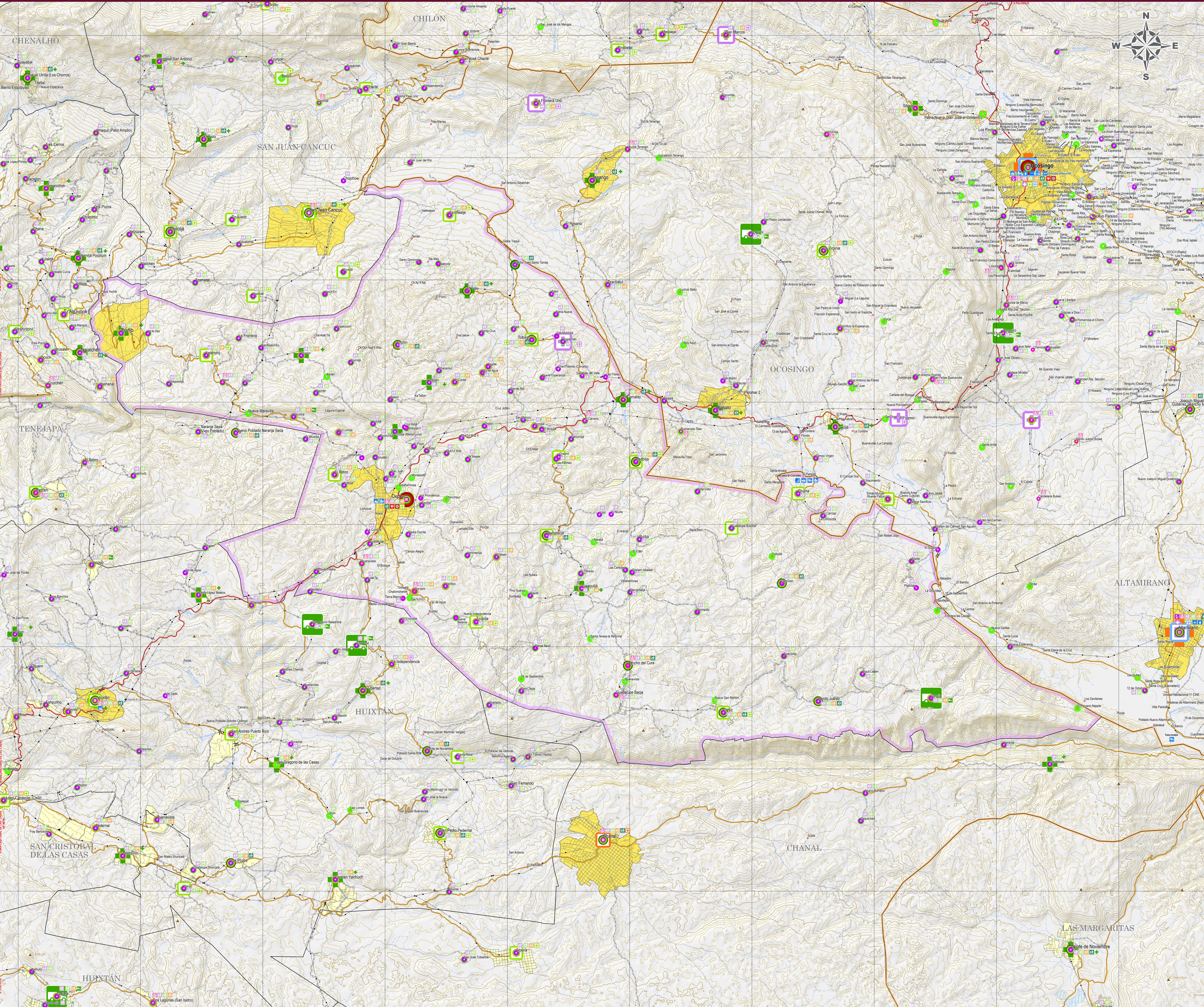


OXCHUC MAPA MUNICIPAL



INDICADORES ESTRATÉGICOS

INDICADOR	Estado	Oxchuc	INDICADOR	Estado	Oxchuc
INFORMACIÓN TERRITORIAL			EDUCACIÓN		
Cuentas de población censales	74 413	418	Prevalencia de hijos e hijas inscritos en el	2.8	2.8
Coeficiente de población habitantes por km²	74.4	13.0	Grupos de Ingresos	May	May
Tasa de mortalidad					
Coeficiente de mortalidad	21 399	101	Coeficiente de mortalidad por causa de	730 599	850
Coeficiente de mortalidad de menores de 5 años	16 950	51	Fallecidos de 17 a 64 años	342 918	431
Coeficiente de mortalidad de menores de 15 años	8 361	25	Fallecidos de 65 a 99 años	209 958	249
Coeficiente de mortalidad de menores de 30 años	1 048	11	Fallecidos de 10 a 17 años	523 530	2 997
Coeficiente de mortalidad de menores de 65 años	2 963	11	Fallecidos de 18 a 24 años	369 829	2 428
Coeficiente de mortalidad de 65 años y más	236	2	Fallecidos de 25 a 34 años	607 720	7 229
Coeficiente de mortalidad de 15 años y más	191	1	Fallecidos de 35 a 44 años	544 220	1 022
Coeficiente de mortalidad de 30 años y más	14	0	Fallecidos de 45 a 54 años	879 275	10 847
Coeficiente de mortalidad de 65 años y más	14	1	Fallecidos de 55 a 64 años	768 465	2 925
Coeficiente de mortalidad de 15 años y más	158	1	Fallecidos de 65 años y más	3 745 998	34 490
Coeficiente de mortalidad de 30 años y más	12	0	Fallecidos de 75 años y más	2 721 050	23 022
Coeficiente de mortalidad de 65 años y más	2 395 847	27 054	Coeficiente de mortalidad de enfermedades	407 829	15 725
Coeficiente de mortalidad de enfermedades	2 395 847	27 054	Coeficiente de mortalidad de enfermedades	407 829	15 725
Coeficiente de mortalidad de enfermedades	2 395 847	27 054	Coeficiente de mortalidad de enfermedades	407 829	15 725

SIMBOLOGÍA

RASGOS NATURALES	RASGOS CULTURALES
Corpos de agua <ul style="list-style-type: none">PerenneIntermittenteTemporales	Poblaciones <ul style="list-style-type: none">Mayores a 15000 habitantesDe 2001 a 15000 habitantesDe 500 a 2000 habitantesMenores de 500 habitantes
Curvas de nivel <ul style="list-style-type: none">MaestrasOrdinarias	Categoría Política <ul style="list-style-type: none">Capital del EstadoCabeecera RegionalMunicipalCabeecera MunicipalMunicipalPueblo municipal
Áreas Protegidas <ul style="list-style-type: none">Área NaturalProtegida	Infraestructura <ul style="list-style-type: none">Carreteras FederalesCarreteras EstatalesOtros caminos

AUTORIDAD

PARÁMETROS CARTOGRAFICOS

ESCALA 1:50 000

PROYECCIÓN: UNIVERSAL TRANSVERSA DE MERICATOR, ZONA 15N
DATUM: SISTEMA GEODÉSICO MUNDIAL 1984 (WGS84)
COORDENADAS: A CADA 1000 METROS
GRADICULA: A CADA 5 MINUTOS

FUENTES DE INFORMACIÓN

CARTOGRAFIA: INEGI, COLECCIÓN DE DATOS VECTORIALES DE CARTA TOPOGRÁFICA
TOPOGRAFÍA: INEGI, COLECCIÓN DE DATOS VECTORIALES DE CARTA TOPOGRÁFICA
LOCALIDADES: INEGI, CENSO DE POBLACIÓN Y VIVIENDA 2020
LÍMITES ESTATALES: GOBIERNO DEL ESTADO, CARTA GEOGRÁFICA DE CHIAPAS 1998
LÍMITES MUNICIPALES: INEGI, SIMBOLO GEOGRÁFICO, CENSO DE POBLACIÓN Y VIVIENDA 2020
VÍAS DE RED NACIONAL DE CAMINOS 2020: ACTUALIZACIONES CONAPO/EN
COMUNICACIÓN: BARRERAS DE SATÉLITE SPOT PROPORCIONADAS POR LA IMEX/IN
INFRAESTRUCTURA: GOBIERNO DEL ESTADO, SECRETARÍA DE EDUCACIÓN, SUPERINTENDENCIA DE EDUCACIÓN, PLANEACIÓN EDUCATIVA, CATALOGO DE CENTROS DE TRABAJO, 2020
INFRAESTRUCTURA: SECRETARÍA DE SALUD, REPORTE DE CLAVES UNICAS DE ESTABLECIMIENTOS EN SALUD, DE SALUD, MARZO DEL 2020
TURISMO: GOBIERNO DEL ESTADO, SECRETARÍA DE TURISMO
PROTECCIÓN CIVIL: GOBIERNO DEL ESTADO, SECRETARÍA DE PROTECCIÓN CIVIL
ÁREAS PROTEGIDAS: COMISIÓN NACIONAL DE ÁREAS NATURALES PROTEGIDAS
REZAGO SOCIAL: COMINE y GRADO DE REZAGO SOCIAL 2020

SECRETARÍA DE HACIENDA
GOBIERNO DE CHIAPAS

Subsecretaría de Planeación
Dirección de Información Geográfica y Estadística
Departamento de Geografía

ceieg
COMITÉ ESTATAL DE INFORMACIÓN ESTADÍSTICA Y GEOGRÁFICA

Agropecuarias compartir sus observaciones a: ceieg@chiapas.gob.mx
Tuxtla Gutiérrez, Chiapas
Calle 23 de Septiembre, No. 1002
Tel. (985) 615 3338
www.ceieg.chiapas.gob.mx
ceieg.chiapas@gmail.com