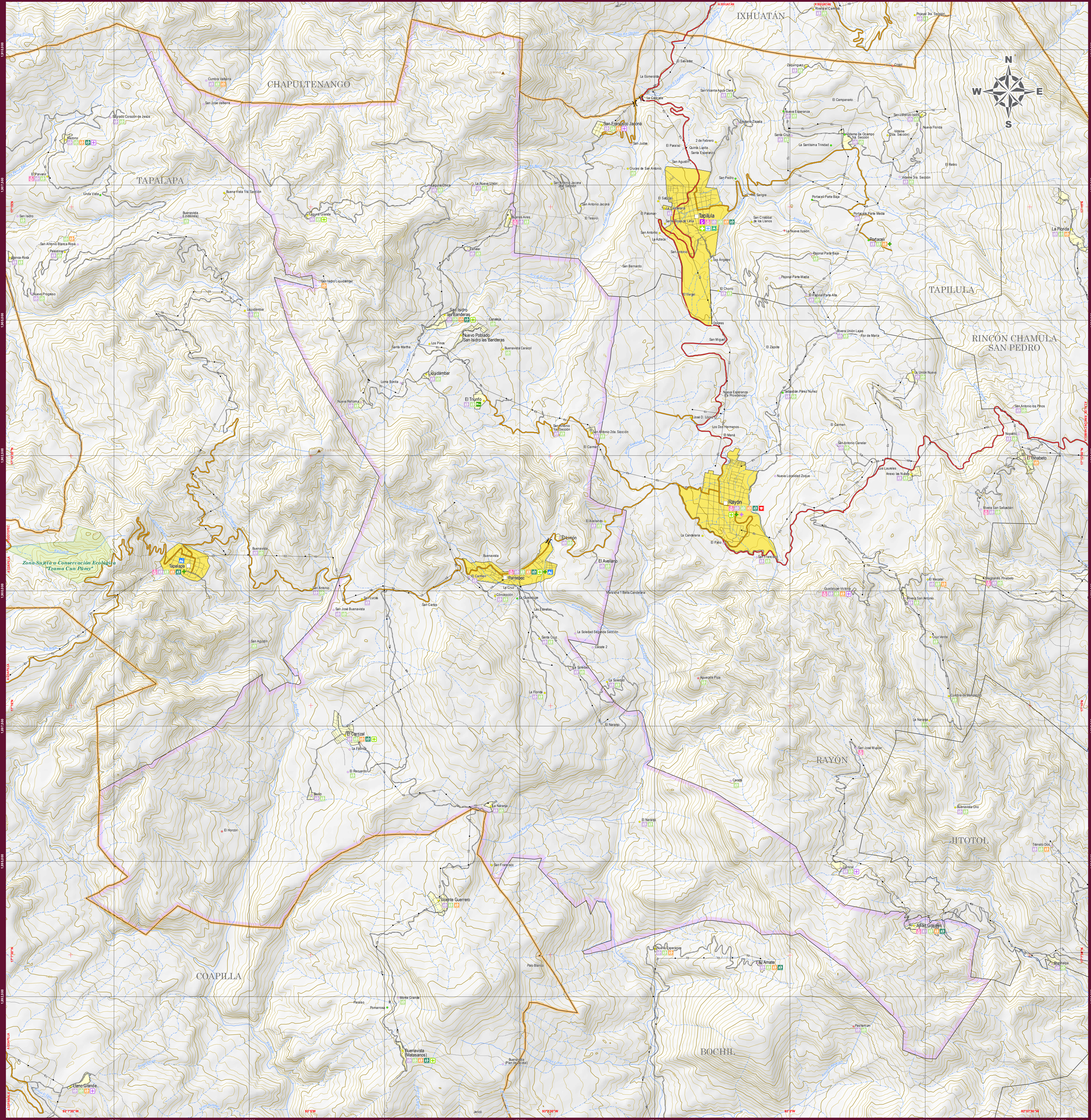


PANTEPEC MAPA MUNICIPAL



INDICADORES ESTRATÉGICOS

INDICADOR	Escal	Período	INDICADOR	Escal	Período
INTEGRACION TERRITORIAL			EDUCACION		
Extensión territorial (km²)	74 415	105.6	Promedio de hijos e hijas nacidos vivos N	2.3	2.7
Densidad de población (habitantes / km²)	74.4	105.2	Grado de Planeo Social	Muy alto	Alto
			Grado de Migración	Muy alto	Alto
Total de localidades de 2 a 2 499 habitantes	21 100	47	Población de 0 a 11 años	730 320	1 747
Localidades de 2 a 499 habitantes	20 900	47	Pop. de 12 a 14 años que asiste a la escuela	692 000	1 686
Loc. de 1 - 99 hab.	10 300	22	Población de 12 a 14 años	342 016	900
Loc. de 100 - 999 hab.	4 310	19	Pop. de 15 a 17 años que asiste a la escuela	278 318	788
Loc. de 1 000 - 2 499 hab.	1 048	7	Población de 15 a 17 años	333 300	845
	341	1	Pop. de 18 a 24 años que asiste a la escuela	168 020	276
Localidades de 3 000 habitantes y más	306	0	Población de 18 a 24 años	697 730	1 547
Loc. de 3 000 - 4 999 hab.	111	0	Pop. de 25 a 64 años que asiste a la escuela	148 620	2 061
Loc. de 5 000 - 9 999 hab.	26	0	Pop. de 65 a 84 años que asiste a la escuela	792 860	1 868
Loc. de 10 000 - 14 999 hab.	18	0			
Loc. de 15 000 hab. y más	29	0	Población de 15 años y más	3 745 908	7 947
			Pop. de 15 años y más con primaria completa	2 721 300	5 183
POBLACION	5 543 828	12 296	Pop. de 15 años y más con secundaria completa	1 938 628	3 746
Población total	2 202 847	8 606	Pop. de 15 años y más en educación y	497 629	1 723
Población femenina	2 837 881	6 212	Pop. de 15 años y más analfabeta	51 720	1 783
			Méjora de habitabilidad	10 170	224.4
Pop. en localidades de 1 a 2 499 habitantes	2 817 106	12 296			
Pop. en loc. de 1 - 999 hab.	1 902 251	7793	SALUD		
Pop. en loc. de 1 000 - 999 hab.	726 126	4 493	Población Desembarazada	3 698 693	8 991
Pop. en loc. de 1 000 - 2 499 hab.	804 133	3 001	Pop. desembarazada del INESS - Benestar	675 081	6 910
			Pop. desembarazada del INESS - Bienestar	169 403	861
Pop. en localidades de 3 000 habitantes y más	2 726 722	0	Pop. desembarazada del INESS - Mena	2 854 209	861
Pop. en loc. de 3 000 - 4 999 hab.	399 002	0	Pop. desembarazada del INESS - Salud	46 362	14
Pop. en loc. de 5 000 - 9 999 hab.	369 984	0	Pop. desembarazada del INESS - Bienestar	2 536 415	9 430
Pop. en loc. de 10 000 - 14 999 hab.	365 129	0	Pop. desembarazada del INESS - Mena	3 286	6
Pop. en loc. de 15 000 hab. y más	1 813 617	0	Pop. desembarazada de otras instituciones	31 976	61
			Unidades médicas de 100 camas o más	1 707	5
Población según grandes grupos de edad y sexo	862 783	2 036	Personal médico de las inst. médicas	8 605	5
Pop. de 0 a 14 años femenina	877 250	2 143	Méjora de habitabilidad	10 170	224.4
Pop. de 15 años y más femenina	1 622 700	3 063			
Pop. de 0 a 14 años masculina	1 771 127	3 706	VIVIENDAS		
Pop. de 15 años y más masculina	1 053 618	3 072	Viviendas Particulares Habitadas (VPH) en	1 348 105	2 930
Pop. de 0 a 14 años y más femenina	1 75 518	363	Pop. que dispone de agua entubada en VPH	1 1	4.4
Pop. de 15 años y más y más	1 813 617	0	Pop. que dispone de agua entubada en VPH	3 374 423	2 968
			VPH que dispone de agua entubada en VPH	1 237 828	2 784
Población indígena	1 836 102	7 712	VPH con pozo artesiano de tierra	1 191 940	2 836
Población de grupos indígenas N	1 581 920	1 401			
Población de 3 años y más indígena	1 469 848	4 276	EMPLEO		
Pop. de 3 años y más indígena N	1 036 366	4 254	Población de 12 años y más	4 087 924	8 280
Pop. de 15 años y más indígena N	369 179	69	Población Económicamente Activa (PEA)	2 501 341	6 472
			PEA Ocupada	2 468 285	9 368
Edad media	24	22	PEA Ocupada en el sector Primario (%)	36	69.7
TAMC 2010 - 2020 en	1.54	0.18	PEA Ocupada en el sector Secundario (%)	14.8	88.1
Índice de mortalidad general (IMR) (2019)	4.66	4.4	PEA Ocupada en el sector Terciario (%)	48.8	21.3
Diferencias infantiles (2019)	1.371				

SIMBOLOGÍA

RASGOS NATURALES	POBLACIONES
AGROGRAFIA Cuerpos de agua Ríos Perenne Intermitente Terrero sujeto a inundación	Mayores a 15 000 habitantes De 2 501 a 15 000 habitantes De 500 a 2 500 habitantes Menores de 500 habitantes Sin dato de población
ALTIMETRIA Curvas de nivel Elevaciones Mesetas Ordinarias Equidistancia entre curvas de nivel: 40 metros. El contorno se guía en la base del mapa a nivel del relieve del terreno, y así generado a partir de un modelo digital de elevación con resolución de 1 segundo.	LIMITES Intencional Estatal Regional Municipal Poligono municipal Vértice fronterizo Cruce fronterizo
AREAS PROTEGIDAS Área Natural Protegida Otras áreas bajo conservación	CATEGORIA POLITICA Capital del Estado Cabecera Regional Cabecera Municipal Asentamiento urbano Asentamiento rural
INFRAESTRUCTURA Carreteras Federales Carreteras Estatales Otros caminos Comunicaciones Aeropuertos Ferrocarril Hidroeléctrica Protección Civil	LOCALIDADES SEGUN REAZO SOCIAL Muy bajo Bajo Medio Alto Muy alto Sin clasificar

AUTORIDAD

PARÁMETROS CARTOGRAFICOS	FUENTES DE INFORMACION
ESCALA 1:25 000 PROYECCION: UNIVERSAL TRANSVERSA DE MERCATOR, ZONA 19N DATUM: SISTEMA GEODESICO MUNDIAL 1984 (WGS84) CUADRICULA: ACADA 2,500 METROS GRADICULA: A CADA 2 MINUTOS 30 SEGUNDOS	CARTOGRAFICA: INEGI, CONJUNTO DE DATOS VECTORIALES DE LA CARTA TOPOGRAFICA Y TOPOGRAFICA; ESCALAS 1:50 000 y 1:250 000. LOCALIDADES: INEGI, CENSO DE POBLACION Y VIVIENDA 2020. LIMITES ESTATALES: GOBIERNO DEL ESTADO, CARTA GEOGRAFICA DE CHIAPAS 1986. LIMITES MUNICIPALES: INEGI, MARCO GEOGRAFICO, CENSO DE POBLACION Y VIVIENDA 2020. VAS DE REG. RED NACIONAL DE CAMINOS 2020; ACTUALIZACIONES CON APOYO EN COMUNICACION: MAGNÉS DE SATELITE SPOT PROPORCIONADAS POR LA EXEMEX INC. INFRAESTRUCTURA: GOBIERNO DEL ESTADO, SECRETARIA DE EDUCACION; SUBSECRETARIA DE EDUCACION; PLANIFICACION EDUCATIVA, COLEGIOS DE CENTROS DE TRABAJO, 2020. INFRAESTRUCTURA: SECRETARIA DE SALUD; REPORTE DE CLAVES UNICAS DE ESTABLECIMIENTOS EN SALUD DE SALUD MUNICIPAL, 2021. TOURISMO: GOBIERNO DEL ESTADO, SECRETARIA DE TURISMO. PROTECCION CIVIL: GOBIERNO DEL ESTADO, SECRETARIA DE PROTECCION CIVIL. AREAS PROTEGIDAS: GOBIERNO DEL ESTADO, SECRETARIA DE MEDIO AMBIENTE E HISTORIA NATURAL, COMISION NACIONAL DE AREAS NATURALES PROTEGIDAS. REAZO SOCIAL: CONEVAL, INDICE Y GRADO DE REAZO SOCIAL 2020.
SECRETARIA DE HACIENDA GOBIERNO DE CHIAPAS	Subsecretaría de Planeación Dirección de Información Geográfica y Estadística Departamento de Geografía MAPAS MUNICIPALES DE CHIAPAS ACTUALIZACION 2021 ceieg COMITE ESTATAL DE INFORMACION ESTADISTICA Y GEOGRAFICA Agradecemos comunicarnos sus observaciones a la DIGE: 2da. norte de RR. 505, Tel. (951) 6133998 Tuxtla Gutiérrez, Chiapas www.ceieg.chiapas.gob.mx ceieg.chiapas@gmail.com