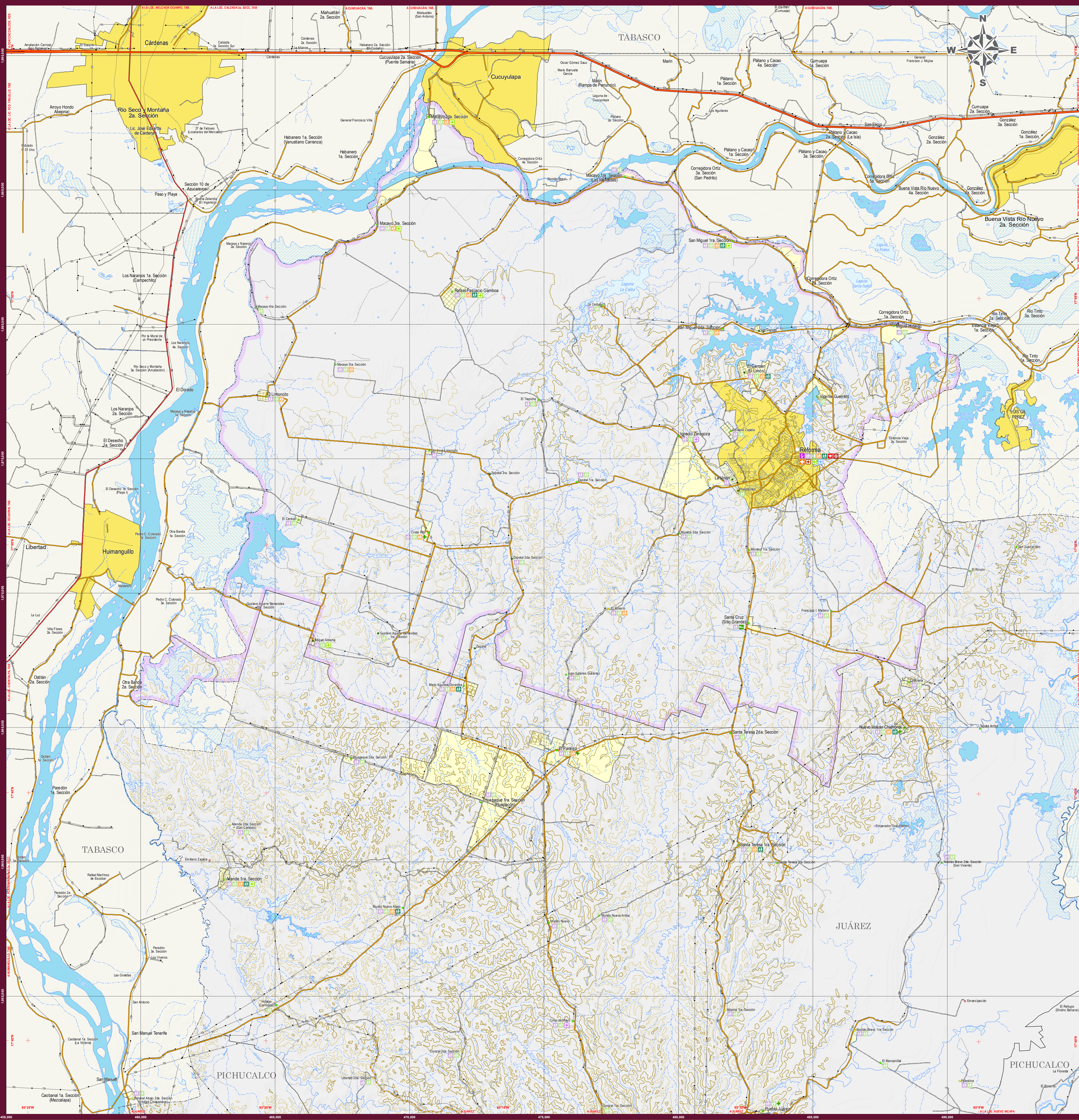


REFORMA MAPA MUNICIPAL



INDICADORES ESTRATÉGICOS

INDICADOR	Actual	Meta	INDICADOR	Actual	Meta
INTERACCIÓN TERRITORIAL	74 415	434 6	Porcentaje de hijos e hijas nacidos vivos M	2.3	2.3
Extensión territorial (km²)	74 415	434 6	Grupos de Población Social	Muy alto	Muy bajo
Densidad de población (habitantes/km²)	74.4	103.2	Grupos de Marginación	Muy alto	Bajo
Total de localidades	21 199	36	Población de 0 a 4 años	730 099	6 635
Localidades de 1 a 2 499 habitantes	20 903	34.1	Pop. de 0 a 4 años que asiste a la escuela	680 000	3 390
Loc. de 100 - 499 hab.	15 090	6	Población de 5 a 14 años	342 016	2 690
Loc. de 500 - 999 hab.	4 305	1	Pop. de 5 a 14 años que asiste a la escuela	229 038	2 490
Loc. de 1 000 - 2 499 hab.	1 048	10	Población de 15 a 24 años	320 300	2 490
Localidades de 2 500 habitantes y más	306	1	Pop. de 15 a 24 años que asiste a la escuela	169 070	3 790
Loc. de 2 500 a 4 999 hab.	111	0	Población de 25 a 34 años	467 730	4 490
Loc. de 5 000 - 9 999 hab.	103	0	Pop. de 25 a 34 años que asiste a la escuela	144 620	4 470
Loc. de 10 000 - 14 999 hab.	14	0	Población de 35 a 44 años	830 275	4 470
Loc. de 15 000 hab. y más	24	0	Pop. de 35 a 44 años que asiste a la escuela	290 465	4 470
POBLACION	5 543 628	48 629	Población de 45 años y más	3 740 900	30 630
Población masculina	2 703 847	23 282	Pop. de 45 años y más con primaria completa	2 721 000	20 031
Población femenina	2 839 781	25 347	Pop. de 45 años y más con secundaria completa	1 928 428	18 490
Pop. en localidades de 1 a 2 499 habitantes	2 817 106	15 811	Pop. de 45 años y más analfabeta	512 720	2 014
Pop. en loc. de 100 - 499 hab.	1 902 251	3 496	Salud		
Pop. en loc. de 500 - 999 hab.	720 125	7 892	Población Desembarazada (PDES)	3 606 603	29 721
Pop. en loc. de 1 000 - 2 499 hab.	804 133	4 748	Pop. desahuciantes del IMSS - Beneficiarios	169 403	100
Pop. en localidades de 2 500 habitantes y más	2 726 722	29 016	Pop. desahuciantes del IMSS - Beneficiarios	292 000	100
Pop. en loc. de 2 500 a 4 999 hab.	309 000	0	Pop. desahuciantes del IMSS - Beneficiarios	46 602	177
Pop. en loc. de 5 000 - 9 999 hab.	369 984	0	Pop. desahuciantes del IMSS - Beneficiarios	2 526 415	15 841
Pop. en loc. de 10 000 - 14 999 hab.	169 025	0	Pop. desahuciantes del IMSS - Beneficiarios	33 960	6 635
Pop. en loc. de 15 000 hab. y más	1 813 617	29 016	Pop. desahuciantes de otras instituciones	31 076	143
Población según grandes grupos de edad y sexo			Personal médico de las inst. públicas	6 605	100
Pop. de 0 a 4 años masculina	362 783	7 610	Personal médico de las inst. privadas	1 797	100
Pop. de 5 a 14 años masculina	877 223	6 985	Personal médico de las inst. privadas	1 797	100
Pop. de 15 a 24 años masculina	6 820 292	12 492	Personal médico de las inst. privadas	1 797	100
Pop. de 25 a 34 años masculina	1 771 127	14 606	Personal médico de las inst. privadas	1 797	100
Pop. de 35 a 44 años masculina	1 073 818	8 442	Personal médico de las inst. privadas	1 797	100
Pop. de 45 años y más masculina	1 751 514	1 327	Personal médico de las inst. privadas	1 797	100
Población indígena	8 835 102	621	Personal médico de las inst. privadas	1 797	100
Población de 0 a 4 años	5 181 629	42 201	Personal médico de las inst. privadas	1 797	100
Pop. de 5 años y más indígena	4 648 861	292	Personal médico de las inst. privadas	1 797	100
Pop. de 15 años y más indígena	1 030 398	254	Personal médico de las inst. privadas	1 797	100
Pop. de 25 años y más indígena	369 173	31	Personal médico de las inst. privadas	1 797	100
Edad mediana	24	27	Personal médico de las inst. privadas	1 797	100
IMR 2015 - 2020	1.04	-1.10	Personal médico de las inst. privadas	1 797	100
Índice de mortalidad general (IMR)	4.28	4.42	Personal médico de las inst. privadas	1 797	100
Defunciones infantiles (DI)	1.371	1.7	Personal médico de las inst. privadas	1 797	100

SIMBOLOGÍA

RASGOS NATURALES	RASGOS CULTURALES
HIDROGRAFÍA	POBLACIONES
Cuerpos de agua	Mayores a 15000 habitantes
Ríos	De 2501 a 15000 habitantes
Perenne	De 500 a 2500 habitantes
Intermittente	Menores de 500 habitantes
Terreno sujeto a inundación	Menores de 50 habitantes
ALTIMETRÍA	LIMITES
Curvas de nivel	Intencional
Maseras	Estatal
Ordinarias	Regional
Equidistancia entre curvas de nivel: 40 metros.	Municipal
El contorno gris en la base del mapa indica el relieve del terreno, y su generación a partir de un método digital de elevación con resolución de 1 segundo.	Polygonal municipal
ÁREAS PROTEGIDAS	Polígono municipal
Área Natural Protegida	Polígono municipal
Otras áreas bajo conservación	Polígono municipal
INFRAESTRUCTURA	CATEGORÍA POLÍTICA
COMUNICACIONES	Capital del Estado
Carrteras Federales	Cabeecera Regional
Cuota 2 carriles	Cabeecera Municipal
Caseto de cobro	Asentamiento urbano
4 carriles	Asentamiento rural
2 carriles	LOCALIDADES SEGUN REZAGO SOCIAL
2 carriles	Muy bajo
2 carriles	Bajo
2 carriles	Medio
2 carriles	Alto
2 carriles	Muy alto
2 carriles	Se clasificar
Otros caminos	PROTECCION CIVIL
Terceraria	Centro Regional
Vereda	Centro Municipal
Puente	Centro Local
Túnel	Centro Urbano
AEROPUERTOS	PROTECCION CIVIL
Internacional	Centro Regional
Nacional	Centro Municipal
Estación	Centro Local
Telecomunicaciones	Centro Urbano
Aeropista	Centro Urbano
Microrondas y TV	Centro Urbano
FERROCARRIL	PROTECCION CIVIL
Vía férrea	Centro Regional
Estación	Centro Municipal
Telecomunicaciones	Centro Local
Microrondas y TV	Centro Urbano
HIDROELECTRICA	PROTECCION CIVIL
Planta hidroeléctrica	Centro Regional
Alta tensión	Centro Municipal
Distribución de energía	Centro Local
TURISMO	PROTECCION CIVIL
Monumento Nacional	Centro Regional
Arqueología	Centro Municipal
Antena	Centro Local
Aventura	Centro Urbano
Lago-Laguna	Centro Urbano
Museo	Centro Urbano
Agua Termales	Centro Urbano
Parador	Centro Urbano
Parque	Centro Urbano
Albergue	Centro Urbano
Camping	Centro Urbano
Playa	Centro Urbano
Puntos Migratorios	Centro Urbano
SERVICIOS	PROTECCION CIVIL
Terminal de autobuses	Centro Regional
Hotel	Centro Municipal
Terminal de cruceros	Centro Local
Casandra	Centro Urbano
Muelle Embarcadero	Centro Urbano

AUTORIDAD

PARÁMETROS CARTOGRAFICOS

ESCALA 1:50 000

PROYECCIÓN: UNIVERSAL TRANSVERSA DE MERCATOR, ZONA 18N

DATUM: SISTEMA GEODESICO MUNDIAL 1984 (WGS84)

CUADRICULA: A CADA 5.000 METROS

GRADICULA: A CADA 5 MINUTOS

FUENTES DE INFORMACION

CARTOGRAFICA: INEGI, CONJUNTO DE DATOS VECTORIALES DE LA CARTOGRAFIA DE TABASCO Y TOPOGRAFICA: ESCALAS 1:50 000 Y 1:250 000.

LOCALIDADES: INEGI, CENSO DE POBLACION Y VIVIENDA 2020.

LIMITES ESTATALES: GOBIERNO DEL ESTADO, CARTA GEOGRAFICA DE CHIAPAS 1986.

LIMITES MUNICIPALES: INEGI, MARCO GEOGRAFICO, CENSO DE POBLACION Y VIVIENDA 2020.

VIAS DE INEGI, RED NACIONAL DE CAMINOS 2020; ACTUALIZACIONES CON APOYO EN COMUNICACION: MAGNIFICENT SPOT PROPORCIONADAS POR LAERAMX, INC.

INFRAESTRUCTURA GOBIERNO DEL ESTADO, SECRETARIA DE EDUCACION, SUBSECRETARIA DE EDUCACION, PLANIFICACION EDUCATIVA, CATALOGO DE CENTROS DE TRABAJO, 2020.

INFRAESTRUCTURA SECRETARIA DE SALUD, REPORTE DE CLAVES UNICAS DE ESTABLECIMIENTOS EN SALUD DE SALUD, MARZO DEL 2021.

TOPOGRAFIA: GOBIERNO DEL ESTADO, SECRETARIA DE TURISMO.

PROTECCION CIVIL: GOBIERNO DEL ESTADO, SECRETARIA DE PROTECCION CIVIL.

ÁREAS PROTEGIDAS: GOBIERNO DEL ESTADO, SECRETARIA DE MEDIO AMBIENTE E HISTORIA NATURAL, COMISION NACIONAL DE ÁREAS NATURALES PROTEGIDAS.

REZAGO SOCIAL: CONEVAL, INDICE Y GRADO DE REZAGO SOCIAL 2020.

SECRETARIA DE HACIENDA
GOBIERNO DE CHIAPAS

Subsecretaría de Planeación
Dirección de Información Geográfica y Estadística
Departamento de Geografía

MAPAS MUNICIPALES DE CHIAPAS ACTUALIZACIÓN 2021

ceieg
COMITÉ ESTATAL DE INFORMACION ESTADISTICA Y GEOGRAFICA

Agradecemos comunicar sus observaciones a la DICE: 2a. norte de 8505, Tel. (951) 6133998
Tuxtla Gutiérrez, Chiapas
www.ceieg.chiapas.gob.mx
ceieg.chiapas@gmail.com