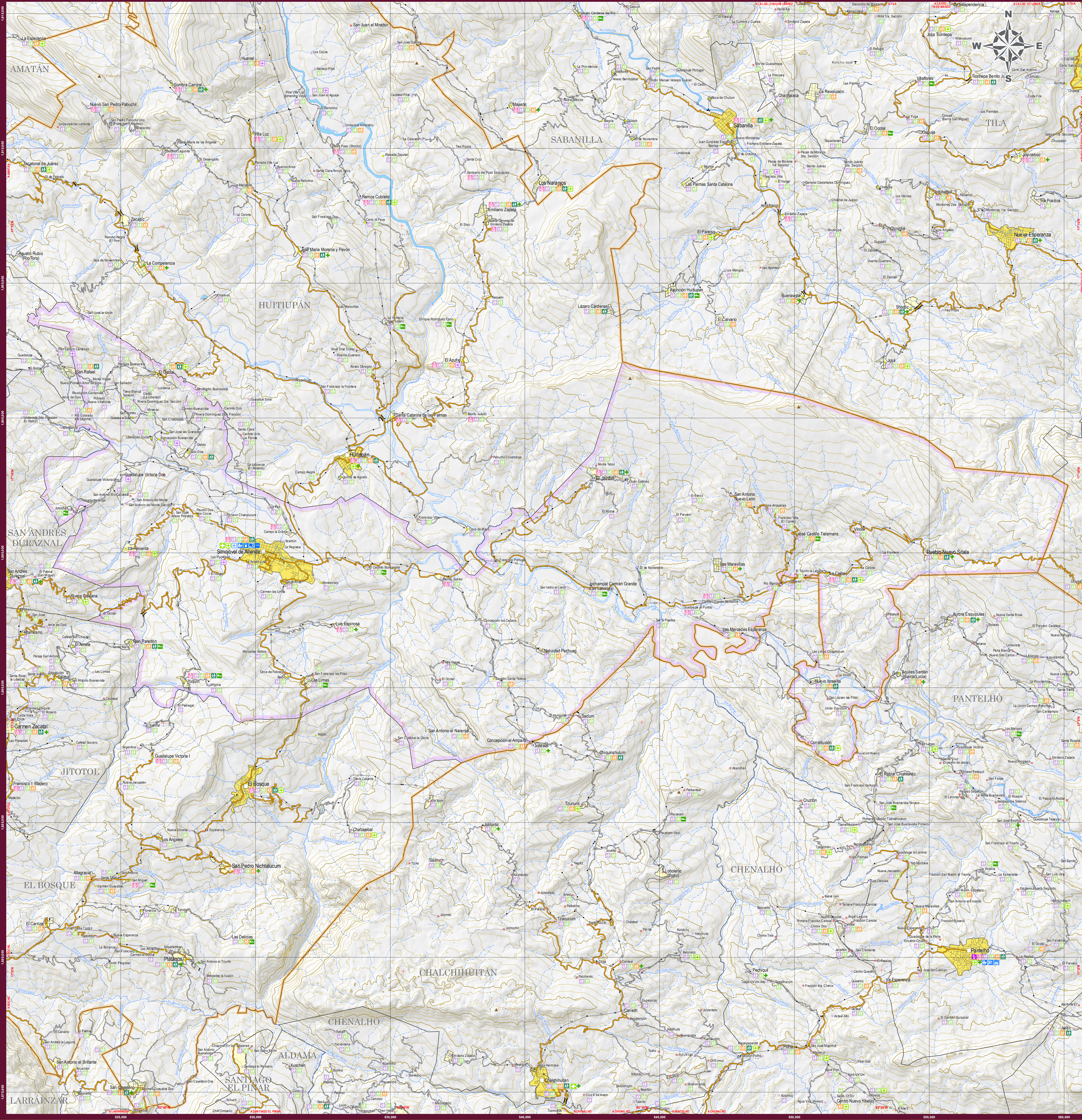


SIMOJOVEL MAPA MUNICIPAL



INDICADORES ESTRATÉGICOS

INDICADORES	Estado	Simojovel	INDICADORES	Estado	Simojovel
INTERACCIÓN TERRITORIAL			EDUCACIÓN		
Extensión territorial (km ²)	74 415	313,7	Porcentaje de habitantes a los niveles IV	2,3	2,6
Densidad de población (habitantes / km ²)	74	188,7	Grado de Pesejo Social	Muy alto	Alto
			Grado de Marginalidad	Muy alto	Muy alto
Total de localidades	21 199	119			
Localidades de 1 a 2 999 habitantes	20 993	198	Población de 6 a 11 años	739 399	6 739
Loc. de 1 - 999 hab.	19 090	47	Pop. de 6 a 11 años que asiste a la escuela	342 016	3 693
Loc. de 100 - 999 hab.	4 335	6 011	Población de 12 a 14 años	279 318	2 693
Loc. de 500 - 999 hab.	1 048	10	Población de 15 a 17 años	333 300	3 409
Loc. de 1 000 - 2 999 hab.	1 945	1 048	Pop. de 12 a 14 años que asiste a la escuela	169 075	1 909
			Población de 18 a 24 años	697 730	6 991
Localidades de 3 000 habitantes y más	206	3	Población de 15 a 17 años que asiste a la escuela	630 275	6 715
Loc. de 3 000 - 4 999 hab.	111	2	Pop. de 18 a 24 años que asiste a la escuela	350 400	3 840
Loc. de 5 000 - 9 999 hab.	95	1			
Loc. de 10 000 - 14 999 hab.	18	1			
Loc. de 15 000 hab. y más	29	1			
POBLACION					
Población Total	5 543 828	62 936			
Población masculina	2 709 947	29 842			
Población femenina	2 833 881	33 094			
Pop. en localidades de 1 a 2 499 habitantes	2 817 106	32 322			
Pop. en loc. de 1 - 999 hab.	2 726 826	17 762			
Pop. en loc. de 100 - 499 hab.	1 022 251	13 521			
Pop. en loc. de 500 - 999 hab.	728 129	8 844			
Pop. en loc. de 1 000 - 2 499 hab.	804 133	8 474			
Pop. en localidades de 3 000 habitantes y más	2 726 720	29 614			
Pop. en loc. de 3 000 - 4 999 hab.	209 822	5 982			
Pop. en loc. de 5 000 - 9 999 hab.	369 994	4 062			
Pop. en loc. de 10 000 - 14 999 hab.	169 129	14 692			
Pop. en loc. de 15 000 hab. y más	1 873 517	19 073			
Población según grandes grupos de edad y sexo					
Pop. de 0 a 14 años femenina	863 783	10 786			
Pop. de 15 a 24 años femenina	877 293	10 875			
Pop. de 25 a 34 años femenina	8 622 103	145 812			
Pop. de 35 a 44 años femenina	1 771 127	15 340			
Pop. de 45 a 54 años femenina	1 103 813	11 622			
Pop. de 55 años y más femenina	1 75 518	1 009			
Población indígena					
Población según indígenas IV	1 835 102	46 358			
Población de 0 a 14 años	5 181 929	49 306			
Pop. de 15 años y más que habla lengua indígena	4 498 648	49 492			
Pop. de 3 años y más bilingüe	1 006 398	20 471			
Pop. de 3 años y más monolingüe	369 178	13 978			
Salud					
Ebeldad materna	24	19			
MAMC 2015 - 2020 al	1,04	3,08			
Resaca de mortalidad general (2015)	4,48	3,43			
Defunciones infantiles (2015)	1 371	4			
Salud					
Pop. de 15 años y más analfabeta	512 720	7 882			
Pop. de 15 años y más con primaria completa	2 721 000	20 177			
Pop. de 15 años y más con secundaria completa	1 869 629	18 869			
Pop. de 15 años y más sin escolaridad IV	497 629	6 811			
Salud					
Pop. de 15 años y más analfabeta	512 720	7 882			
Pop. de 15 años y más con primaria completa	2 721 000	20 177			
Pop. de 15 años y más con secundaria completa	1 869 629	18 869			
Pop. de 15 años y más sin escolaridad IV	497 629	6 811			
Salud					
Pop. de 15 años y más analfabeta	512 720	7 882			
Pop. de 15 años y más con primaria completa	2 721 000	20 177			
Pop. de 15 años y más con secundaria completa	1 869 629	18 869			
Pop. de 15 años y más sin escolaridad IV	497 629	6 811			
Salud					
Pop. de 15 años y más analfabeta	512 720	7 882			
Pop. de 15 años y más con primaria completa	2 721 000	20 177			
Pop. de 15 años y más con secundaria completa	1 869 629	18 869			
Pop. de 15 años y más sin escolaridad IV	497 629	6 811			

SIMBOLOGÍA

RASGOS NATURALES	RASGOS CULTURALES	
HIDROGRAFÍA Cuerpos de agua Ríos Perenne Intermitente Terreno sujeto a inundación	POBLACIONES Mayores a 15000 habitantes De 2501 a 15000 habitantes De 500 a 2500 habitantes Menores de 500 habitantes Sin dato de población	Tuxtla Gutiérrez Pichucabío Tepejicabío Bajajón de Comapa San Antonio San Andrés
ALTIMETRÍA Curvas de nivel Elevaciones Muestras Ordinarias Equidistancia entre curvas de nivel: 40 metros. El contorno de gris en la base del mapa alude al relieve del terreno, y ha sido generado a partir de un método digital de elevación con resolución de 1 segundo.	LÍMITES Intermunicipal Estatal Regional Municipal Poligono municipal	CATEGORÍA POLÍTICA Capital del Estado Cabecera Regional Cabecera Municipal Asentamiento urbano Asentamiento rural
ÁREAS PROTEGIDAS Área Natural Protegida Otras áreas bajo conservación	INFRAESTRUCTURA Carreteras Federales Cuota 2 carriles 4 carriles 2 carriles Carreteras Estatales 2 carriles 2 carriles ampliada Otros caminos Terrencia Vereda Túnel	COMUNICACIONES Aeropuertos Internacional Nacional Aeropista Ferrocarril Vía férrea Estación Telcomunicaciones Mikroondas y TV HIDROELÉCTRICA Presas Planta hidroeléctrica Canal de riego PROTECCIÓN CIVIL Alta Inundación Centro Regional Civil y Bomberos
	TURISMO Monumento Colonial Arqueología Artesanía Aventura Lago-Laguna Museo Aguas Termales Albergue Camping Casaca Servicios Terminal de autobuses Terminal de cruceros Muelle Embarcadero	REZAGO SOCIAL Muy bajo Bajo Medio Alto Muy alto Sin clasificar
	EDUCACIÓN Especial Inicial Preescolar Primaria Secundaria Media Superior	

AUTORIDAD

PARÁMETROS CARTOGRÁFICOS	FUENTES DE INFORMACIÓN
ESCALA 1:50 000	CARTOGRÁFICA: INEGI. CONJUNTO DE DATOS VECTORIALES DE LA CARTA TOPOGRÁFICA Y TOPOGRÁFICA: ESCALAS 1:50 000 Y 1:250 000.
PROYECCIÓN: UNIVERSAL TRANSVERSA DE MERCATOR, ZONA 15N	LOCALIDADES: INEGI. CENSO DE POBLACIÓN Y VIVIENDA 2020.
BATUM: SISTEMA DE COORDENADAS MUNDIAL 1984 (WGS84)	LÍMITES MUNICIPALES: INEGI. MARCO OPERATIVO CENSO DE POBLACIÓN Y VIVIENDA 2020.
CUADRICULA: ACADA 5,000 METROS	VÍAS DE INEGI. RED NACIONAL DE CAMINOS 2020. ACTUALIZACIONES CON APOYO EN COMUNICACIÓN: NÁGENSES DE SATELITE SPOT PROPORCIONADAS POR LA REMEX, IN.
GRADICULA: ACADA 5 MINUTOS	INFRAESTRUCTURA GOBIERNO DEL ESTADO, SECRETARÍA DE EDUCACIÓN, SUBSECRETARÍA DE EDUCACIÓN, FINANCIACIÓN EDUCATIVA, CATEDRÁTICOS Y CENTROS DE TRABAJO, 2020.
	INFRAESTRUCTURA SECRETARÍA DE SALUD, REPORTE DE CLAVES ÚNICAS DE ESTABLECIMIENTOS EN SALUD DE SALUD MUNICIPAL, 2021.
	PROTECCIÓN CIVIL: GOBIERNO DEL ESTADO, SECRETARÍA DE TURISMO.
	ÁREAS PROTEGIDAS: GOBIERNO DEL ESTADO, SECRETARÍA DE MEDIO AMBIENTE E HISTORIA NATURAL, COMISIÓN NACIONAL DE ÁREAS NATURALES PROTEGIDAS.
	REZAGO SOCIAL: CONEVAL, ÍNDICE Y GRADO DE REZAGO SOCIAL, 2020.

SECRETARÍA DE HACIENDA
GOBIERNO DE CHIAPAS

Subsecretaría de Planeación
Dirección de Información Geográfica y Estadística
Departamento de Geografía

MAPAS MUNICIPALES DE CHIAPAS
ACTUALIZACIÓN 2021

ceig
COMITÉ ESTATAL DE INFORMACIÓN ESTADÍSTICA Y GEOGRÁFICA

Agrodesarrollamos comunicando sus observaciones a la DIGE: 2da. calle del 8005, Tel. (961) 6133998
Tuxtla Gutiérrez, Chiapas
www.ceig.chiapas.gob.mx
ceig.chiapas@gmail.com