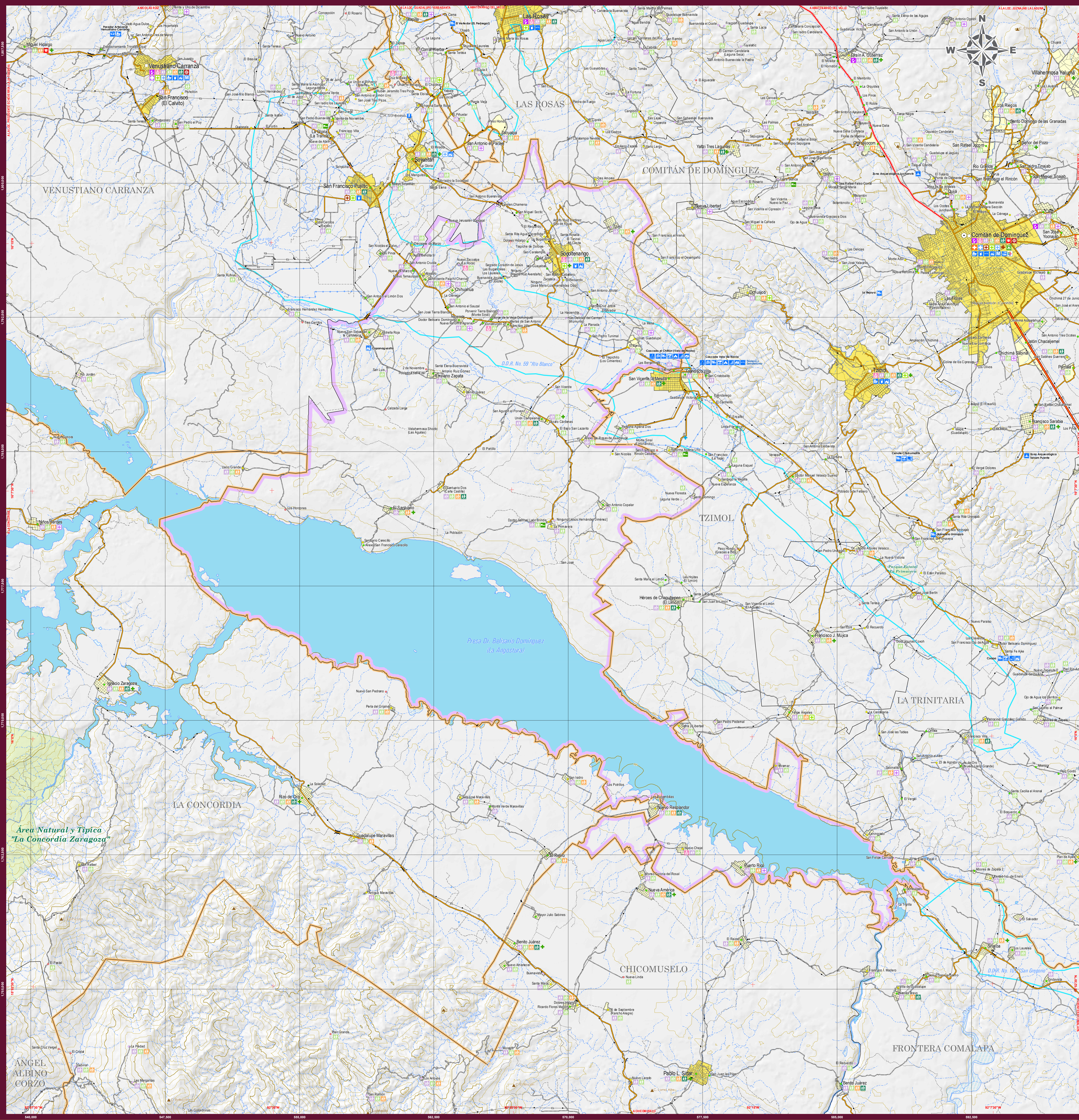
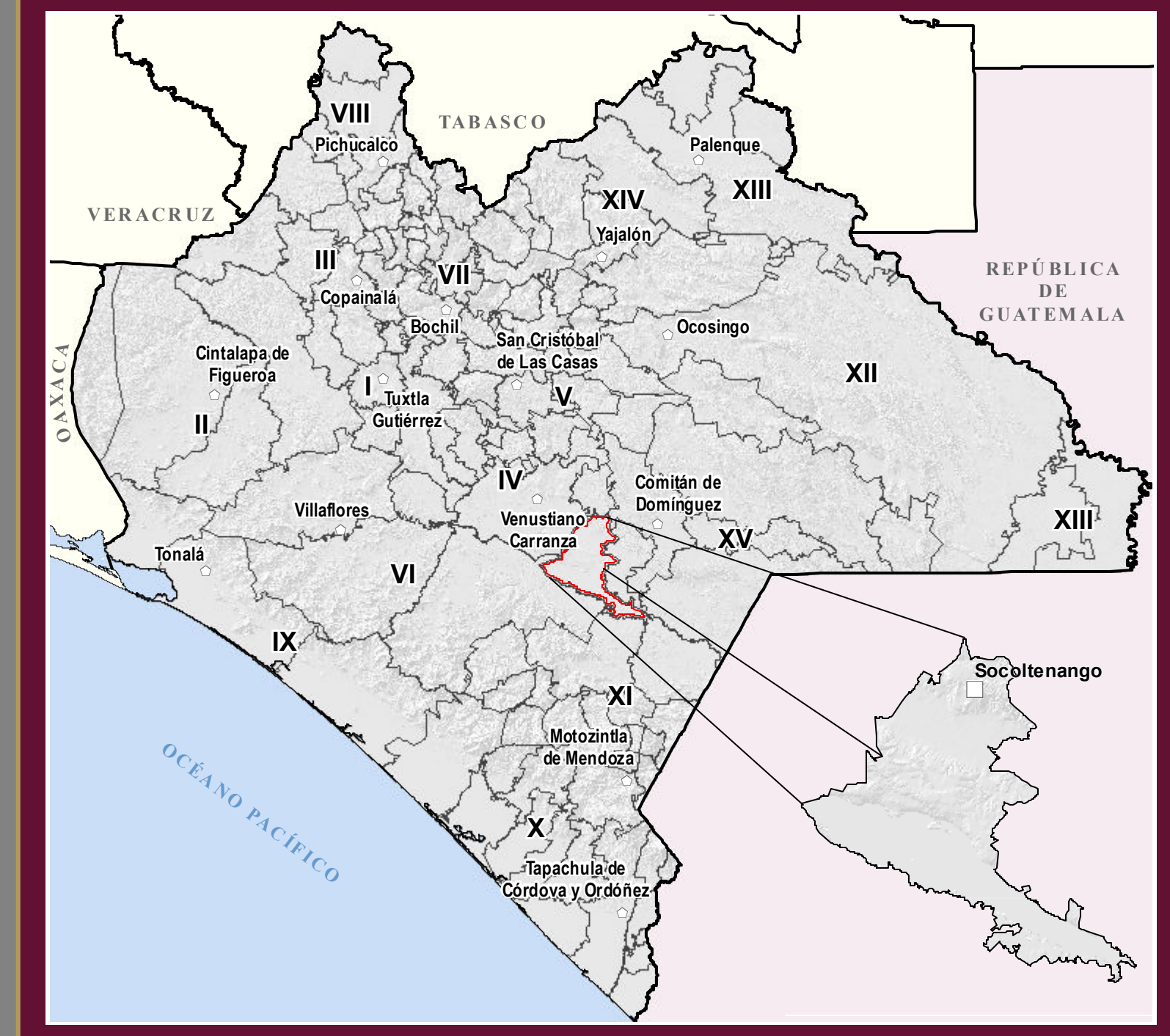


SOCOLTENANGO MAPA MUNICIPAL



UBICACIÓN EN EL ESTADO



INDICADORES ESTRATÉGICOS

INDICADOR	Total	Asesoramiento	INDICADOR	Total	Asesoramiento
INTEGRACIÓN TERRITORIAL	74 415	623	Promedio de Háb. e Háb. nacidos vivos M	2.3	2.4
Extensión territorial (km²)			Grado de Pobreza Social	Muy alto	Medio
Densidad de población (habitantes / km²)	74.4	35.2	Grado de Marginación	Muy alto	Medio
Total de localidades	218	99	EDUCACIÓN		
Localidades de 1 a 2 499 habitantes	218	99	Pop. de 6 a 11 años	730 099	2 399
Localidades de 3 500 a 4 999 hab.	10 000	60	Pop. de 12 a 14 años que asiste a la escuela	669 000	2 240
Localidades de 5 000 a 9 999 hab.	4 305	60	Pop. de 15 a 17 años que asiste a la escuela	342 016	1 063
Localidades de 10 000 a 49 999 hab.	1 048	4	Pop. de 18 a 24 años que asiste a la escuela	323 300	960
Localidades de 50 000 hab. y más	64	1	Pop. de 25 a 64 años que asiste a la escuela	169 079	468
Localidades de 2 500 habitantes y más	306	1	Pop. de 65 años y más que asiste a la escuela	467 730	2 110
Local. de 2 500 a 4 999 hab.	111	0	Pop. de 65 años y más que sabe leer y escribir	850 275	2 614
Local. de 5 000 a 9 999 hab.	52	0	Pop. de 15 años y más con secundaria completa	1 602 628	2 440
Local. de 10 000 hab. y más	24	0	Pop. de 15 años y más con secundaria y	497 629	2 351
POBLACION			Pop. de 15 años y más analfabeta	512 720	2 393
Población Total	5 543 628	19 002	SALUD		
Población masculina	2 737 881	9 479	Pop. de 15 años y más con atención primaria	1 500 428	3 413
Población femenina	2 805 747	9 523	Pop. de 15 años y más sin atención	152 720	3 293
Pop. en localidades de 1 a 2 499 habitantes	2 817 106	13 946	Pop. de 15 años y más con atención primaria	3 698 663	15 023
Pop. en loc. de 100 - 499 hab.	1 002 251	8 702	Pop. de 15 años y más con atención primaria	670 681	3 207
Pop. en loc. de 500 - 999 hab.	729 128	2 261	Pop. de 15 años y más con atención primaria	169 403	952
Pop. en loc. de 1 000 - 2 499 hab.	804 133	1 339	Pop. de 15 años y más con atención primaria	199 403	952
Pop. en localidades de 2 500 habitantes y más	2 726 522	5 244	Pop. de 15 años y más con atención primaria	46 602	31
Pop. en loc. de 2 500 a 4 999 hab.	309 020	62	Pop. de 15 años y más con atención primaria	2 538 415	11 017
Pop. en loc. de 5 000 - 9 999 hab.	369 984	2 244	Pop. de 15 años y más con atención primaria	32 965	16
Pop. en loc. de 10 000 a 49 999 hab.	169 128	10	Pop. de 15 años y más con atención primaria	31 076	71
Pop. en loc. de 50 000 hab. y más	1 813 517	5	Pop. de 15 años y más con atención primaria	6 605	22
Pop. según grandes grupos de edad y sexo			Pop. de 15 años y más con atención primaria	1 044	307.4
Pop. de 0 a 4 años femenina	862 783	2 883	VIVIENDAS		
Pop. de 5 a 14 años femenina	877 223	2 819	Viviendas Particulares Habitadas (VPH) en	1 348 105	5 039
Pop. de 15 a 64 años femenina	6 820 279	3 782	Viviendas Particulares no Habitadas (VPH) en	1 348 105	5 039
Pop. de 65 años y más femenina	1 771 127	6 217	Promedio de cuartos en VPH (m²)	3.8	4.3
Pop. de 0 a 4 años masculina	1 015 613	3 261	VPH que disponen de agua entubada o	1 207 628	4 468
Pop. de 5 a 14 años masculina	1 015 613	3 261	VPH que disponen de agua entubada o	1 107 920	3 640
Pop. de 15 a 64 años masculina	1 771 127	6 217	VPH con piso firme de tierra o	1 191 940	4 311
Pop. de 65 años y más masculina	1 771 127	6 217	EMPLEO		
Población indígena			Pop. de 15 años y más	4 087 624	14 623
Población indígena	8 835 102	2 263	Pop. Económicamente Activa (PEA)	2 501 341	7 889
Población de 0 a 4 años	5 181 029	17 388	PEA Ocupada en el sector Primario (%)	2 462 289	7 868
Pop. de 5 a 14 años	4 548 681	1 965	PEA Ocupada en el sector Secundario (%)	361	58.4
Pop. de 15 a 64 años	1 006 398	1 104	PEA Ocupada en el sector Terciario (%)	14.3	8.1
Pop. de 65 años y más	369 179	662	INDICADORES		
Indicadores			Indicador de Desarrollo Humano (IDH)	0.718	0.718
Indicador de Desarrollo Humano (IDH)	0.718	0.718	Indicador de Desarrollo Humano (IDH)	0.718	0.718
Indicador de Desarrollo Humano (IDH)	0.718	0.718	Indicador de Desarrollo Humano (IDH)	0.718	0.718

SIMBOLOGÍA

RASGOS NATURALES HIDROGRAFÍA Cuerpos de agua Perenne Intermitente Terreno sujeto a inundación	RASGOS CULTURALES POBLACIONES Mayores a 15000 habitantes De 2501 a 15000 habitantes De 500 a 2500 habitantes Menores de 500 habitantes Sin dato de población
ALTIMETRÍA Curvas de nivel Maseras Ordinarias Equidistancia entre curvas de nivel: 40 metros. El contorno gris en la base del mapa indica el relieve del terreno, y es generado a partir de un modelo digital de elevación con resolución de 1 segundo.	CATEGORÍA POLÍTICA Capital del Estado Cabecera Regional Cabecera Municipal Asentamiento urbano Vértice fronterizo Cruce fronterizo
ÁREAS PROTEGIDAS Área Natural Protegida Otras áreas bajo conservación	LOCALIDADES SEGUN REAZO SOCIAL Muy bajo Bajo Medio Alto Muy alto Sin clasificar

AUTORIDAD

PARÁMETROS CARTOGRÁFICOS

ESCALA 1:75 000

PROYECCIÓN: UNIVERSAL TRANSVERSA DE MERCATOR, ZONA 15N
 DATUM: SISTEMA GEODESICO MUNDIAL 1984 (WGS84)
 CUADRICULA: ACADA 7 500 METROS
 GRADICULA: ACADA 7 MINUTOS 30 SEGUNDOS

FUENTES DE INFORMACIÓN

CARTOGRAFICA: NEGI, CONJUNTO DE DATOS VECTORIALES DE LA CARTOGRAFICA Y TOPOGRAFICA; ESCALAS 1:50 000 Y 1:250 000.

LOCALIDADES: NEGI, CENSO DE POBLACION Y VIVIENDA 2020.

LIMITES ESTATALES: GOBIERNO DEL ESTADO, CARTA GEOGRAFICA DE CHIAPAS 1986.

LIMITES MUNICIPALES: NEGI, MAPA GEOGRAFICO, CENSO DE POBLACION Y VIVIENDA 2020.

VIAS DE NEGI: RED NACIONAL DE CAMINOS 2020; ACTUALIZACIONES CON APOYO EN COMUNICACION: MAGNIFICOS DE SATELITE SPOT PROPORCIONADAS POR LAEMEX INC.

INFRAESTRUCTURA GOBIERNO DEL ESTADO, SECRETARIA DE EDUCACION, SUBSECRETARIA DE EDUCACION, PLANIFICACION EDUCATIVA, CANTONALES DE CENTROS DE TRABAJO, 2020.

INFRAESTRUCTURA SECRETARIA DE SALUD, REPORTE DE CLAVES UNICAS DE ESTABLECIMIENTOS EN SALUD DE SALUD MUNICIPAL, 2021.

TOPOGRAFIA: GOBIERNO DEL ESTADO, SECRETARIA DE TURISMO.

PROTECCION CIVIL: GOBIERNO DEL ESTADO, SECRETARIA DE PROTECCION CIVIL.

ÁREAS PROTEGIDAS: GOBIERNO DEL ESTADO, SECRETARIA DE MEDIO AMBIENTE E HISTORIA NATURAL, COMISION NACIONAL DE ÁREAS NATURALES PROTEGIDAS.

REAZO SOCIAL: CONEVAL, INDICE Y GRADO DE REAZO SOCIAL 2020.

SECRETARIA DE HACIENDA
GOBIERNO DE CHIAPAS

Subsecretaría de Planeación
 Dirección de Información Geográfica y Estadística
 Departamento de Geografía

MAPAS MUNICIPALES DE CHIAPAS
 ACTUALIZACIÓN 2021

ceieg
COMITÉ ESTATAL DE INFORMACION ESTADISTICA Y GEOGRAFICA

Agrodeceremos comunicarnos sus observaciones a la DIGE: 2a. norte de. 8505. Tel. (951) 6133936
 Tuxtla Gutiérrez, Chiapas
 www.ceieg.chiapas.gob.mx
 ceieg.chiapas@gmail.com