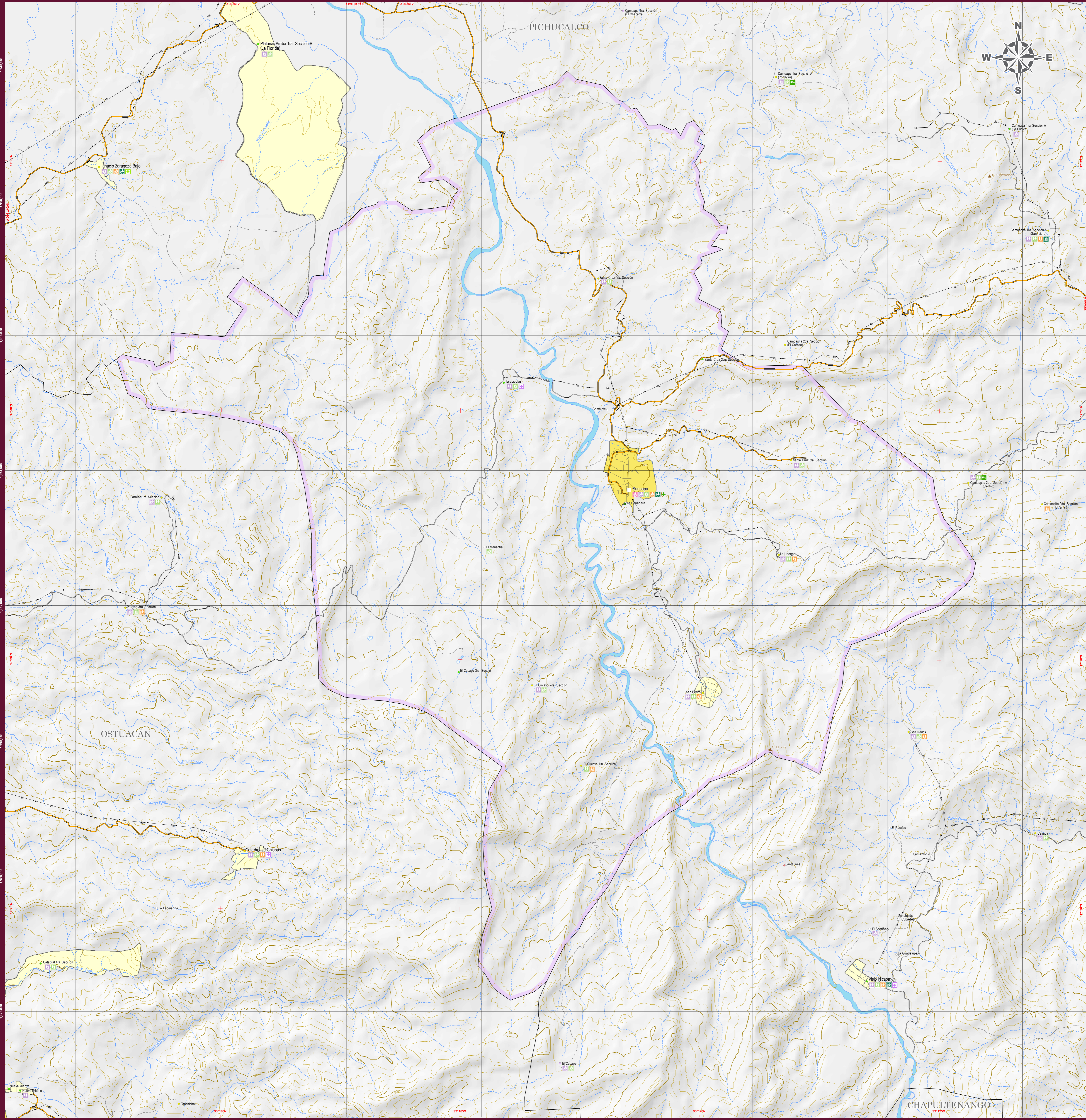


SUNUAPA MAPA MUNICIPAL



INDICADORES ESTRATÉGICOS

INDICADOR	Estado	Sunupa	INDICADOR	Estado	Sunupa
INTEGRACIÓN TERRITORIAL					
Extensión territorial (km²)	74 415	78.3	Porcentaje de niñas e hijos nacidos vivos IV	2.3	2.9
Densidad de población (habitantes/km²)	74.4	29.5	Grado de Ruptura Social	Medio	Medio
			Grado de Marginación	Medio	Medio
EDUCACIÓN					
Total de localidades	21 188	13	Población de 6 a 11 años	730 586	300
Localidades de 1 a 499 habitantes	15 000	6	Población de 12 a 14 años	660 865	296
Localidades de 500 - 999 hab.	4 816	1	Población de 15 a 17 años	342 016	141
Localidades de 1 000 - 2 499 hab.	1 048	0	Pobl. de 18 a 24 años que asiste a la escuela	279 918	123
Localidades de 2 500 habitantes y más	306	0	Población de 18 a 24 años	323 300	119
Local. de 2 500 - 4 999 hab.	111	0	Pobl. de 25 a 34 años que asiste a la escuela	667 700	276
Local. de 5 000 - 9 999 hab.	84	0	Pobl. de 35 a 44 años que asiste a la escuela	548 620	45
Local. de 10 000 hab. y más	28	0	Pobl. de 45 a 54 años que asiste a la escuela	430 275	347
			Pobl. de 55 a 64 años que asiste a la escuela	793 465	45
POBLACION			Población de 15 años y más	3 745 908	1 054
Población Total	5 543 828	2 336	Pobl. de 15 años y más con primaria completa	2 721 500	1 145
Población femenina	2 765 847	1 170	Pobl. de 15 años y más con secundaria completa	1 848 428	889
Población masculina	2 827 881	1 133	Pobl. de 15 años y más en secundaria I	497 629	239
POB. en localidades de 1 a 2 499 habitantes			Pobl. de 15 años y más analfabeta	512 720	193
Pop. en loc. de 1 - 499 hab.	2 817 106	2 336	Índice de marginación	137	124.1
Pop. en loc. de 500 - 999 hab.	1 022 251	1 217	SALUD		
Pop. en loc. de 1 000 - 2 499 hab.	728 128	884	Población Desembarazante y	3 686 683	1 631
	804 123	0	Pop. desembarazante del IMSS	895 885	63
POB. en localidades de 2 500 habitantes y más			Pop. desembarazante del IMSS - Bienestar	169 403	12
Pop. en loc. de 2 500 - 4 999 hab.	2 728 722	0	Pop. desembarazante del IMSS - Salud	232 926	17
Pop. en loc. de 5 000 - 9 999 hab.	289 622	0	Pop. desembarazante del IMSS - Cuidado Materno	46 392	3.3
Pop. en loc. de 10 000 - 14 999 hab.	369 884	0	Pop. desembarazante del IMSS - Atención a la Salud	2 536 415	1 516
Pop. en loc. de 15 000 hab. y más	1 813 517	0	Pop. desembarazante del IMSS - Prácticas	33 865	2.6
			Pop. desembarazante de otras instituciones	31 976	0
Población según grandes grupos de edad y sexo			Índice de mortalidad de las nacidas vivas	1 797	0
Pop. de 0 a 14 años femenina	882 783	385	Personal médico de las inst. públicas	8 605	2 306.1
Pop. de 15 a 64 años femenina	877 259	365	Índice de mortalidad por causas	644.2	10.7
Pop. de 65 años y más femenina	1 628 750	684	VIVIENDAS		
Pop. de 0 a 14 años masculina	1 771 127	698	Viviendas Particulares habitadas (VPH) en	1 348 105	561
Pop. de 15 a 64 años masculina	1 053 813	562	VPH que disponen de agua entubada o	1 848 428	811
Pop. de 65 años y más masculina	1 751 516	80	VPH que disponen de electricidad	1 374 428	548
Población indígena			VPH que disponen de agua entubada o	1 207 428	499
Población de 0 a 14 años	1 835 102	58	VPH que disponen de electricidad	1 319 940	499
Población de 15 a 64 años	1 581 929	2 167	VPH con piso alfombrado de tierra y	1 191 940	495
Pobl. de 65 años y más indígena	1 498 848	132	EMPLEO		
Pop. de 15 años y más indígena en el	1 030 386	12	Población de 12 años y más	4 087 924	1 696
sector terciario	389 187	0	Población Económicamente Activa (PEA)	2 501 341	843
			PEA Ocupada	2 468 828	836
Edad promedio	24	27	PEA Ocupada en el sector Primario (%)	36.1	56.1
TAMC 2015 - 2020	1.04	0.19	PEA Ocupada en el sector Secundario (%)	14.2	11.1
Índice de mortalidad infantil (2019)	8.05	3.99	PEA Ocupada en el sector Terciario (%)	48.6	35.7
Defunciones infantiles y (2019)	1 371	ND	PEA Ocupada en el sector Terciario (%)	48.6	35.7

SIMBOLOGÍA

RASGOS NATURALES	RASGOS CULTURALES
HIDROGRAFÍA	POBLACIONES
Cuerpos de agua	Mayores a 15000 habitantes
Ríos	De 2501 a 15000 habitantes
Perenne	De 500 a 2500 habitantes
Intermitente	Menores de 500 habitantes
Terrazo sujeto a inundación	Sin dato de población
ALTIMETRÍA	Las localidades que no disponen de dato de número de habitantes corresponden a las localidades de nuestro registro identificadas por el INEGI en los trabajos de planeación de la Encuesta Intercensal 2015, por lo que no están marcadas.
Curvas de nivel	LÍMITES
Measras	Intencional
Ordinarias	Estatal
Equidistancia entre curvas de nivel: 40 metros.	Regional
El contorno gris en la base del mapa indica el relieve del terreno, y su generación a partir de un método digital de elevación con resolución de 1 segundo.	Municipal
ÁREAS PROTEGIDAS	Polygono municipal
Área Natural Protegida	Asentamiento urbano
Otras áreas bajo conservación	Vértice fronterizo
	Cruce fronterizo

INFRAESTRUCTURA

COMUNICACIONES	AEROPUERTOS	FERROCARRIL	HIDROELECTRICA	PROTECCIÓN CIVIL
Carreteras Federales	Cuota 2 carriles	Caseta de cobro	Presión	Centro Regional de Protección Civil y Bomberos
Carreteras Estatales	4 carriles	2 carriles	Alta Inundación	
Carreteras Estatales	2 carriles	Revestida	Distrib. de riesgo	
Otros caminos	2 carriles	Terrestre Nat.		
Vereda	Brecha	Alberque		
Túnel	Puente	Camping		
		Cascada		
		Terminales de autobuses		
		Terminal de cruceros		
		Muelle Embarcadero		

AUTORIDAD

PARÁMETROS CARTOGRÁFICOS
 ESCALA 1:20 000
 PROYECCIÓN: UNIVERSAL TRANSVERSA DE MERCATOR, ZONA 15N
 DATUM: SISTEMA GEODÉSICO MUNDIAL 1984 (WGS84)
 CUADRÍCULA: ACADA 2,000 METROS
 GRADÍCULA: ACADA 2 MINUTOS

FUENTES DE INFORMACIÓN
 CARTOGRAFICA: INEGI (CONJUNTO DE DATOS VECTORIALES DE LA CARTA TOPOGRÁFICA Y TOPOGRAFICA; ESCALAS 1:50 000 y 1:20 000)
 LOCALIDADES: INEGI (CENSO DE POBLACIÓN Y VIVIENDA 2020)
 LÍMITES ESTATALES: GOBIERNO DEL ESTADO, CARTA GEOGRÁFICA DE CHIAPAS 1986
 LÍMITES MUNICIPALES: INEGI (MARCO GEOGRÁFICO, CENSO DE POBLACIÓN Y VIVIENDA 2020)
 VÍAS DE INEGI: RED NACIONAL DE CAMINOS 2020; ACTUALIZACIONES CON APOYO EN COMUNICACIÓN: NAVEGANTES DE SATÉLITE SPOT PROPORCIONADAS POR LA REMEX ING.
 INFRAESTRUCTURA GOBIERNO DEL ESTADO, SECRETARÍA DE EDUCACIÓN, SUBSECRETARÍA DE EDUCACIÓN, FINANCIACIÓN EDUCATIVA, CANTONALES DE CENTROS DE TRABAJO, 2020
 INFRAESTRUCTURA SECRETARÍA DE SALUD, REPORTE DE CLAVES ÚNICAS DE ESTABLECIMIENTOS EN SALUD DE SALUD AMBITO DEL 2021
 TURISMO: GOBIERNO DEL ESTADO, SECRETARÍA DE TURISMO
 PROTECCIÓN CIVIL: GOBIERNO DEL ESTADO, SECRETARÍA DE PROTECCIÓN CIVIL
 ÁREAS PROTEGIDAS: GOBIERNO DEL ESTADO, SECRETARÍA DE MEDIO AMBIENTE E HISTORIA NATURAL, COMISIÓN NACIONAL DE ÁREAS NATURALES PROTEGIDAS
 REZAGO SOCIAL: CONEVAL, INDICE Y GRADO DE REZAGO SOCIAL 2020

SECRETARÍA DE HACIENDA
 GOBIERNO DE CHIAPAS
 Subsecretaría de Planeación
 Dirección de Información Geográfica y Estadística
 Departamento de Geografía

MAPAS MUNICIPALES DE CHIAPAS ACTUALIZACIÓN 2021
ceieg
 COMITÉ ESTATAL DE INFORMACIÓN ESTADÍSTICA Y GEOGRÁFICA
 Agradecemos comunicar sus observaciones a la DIGE: 2a. norte de R505, Tel. (951) 6133996
 Tuxtla Gutiérrez, Chiapas
 www.ceieg.chiapas.gob.mx
 ceieg.chiapas@gmail.com