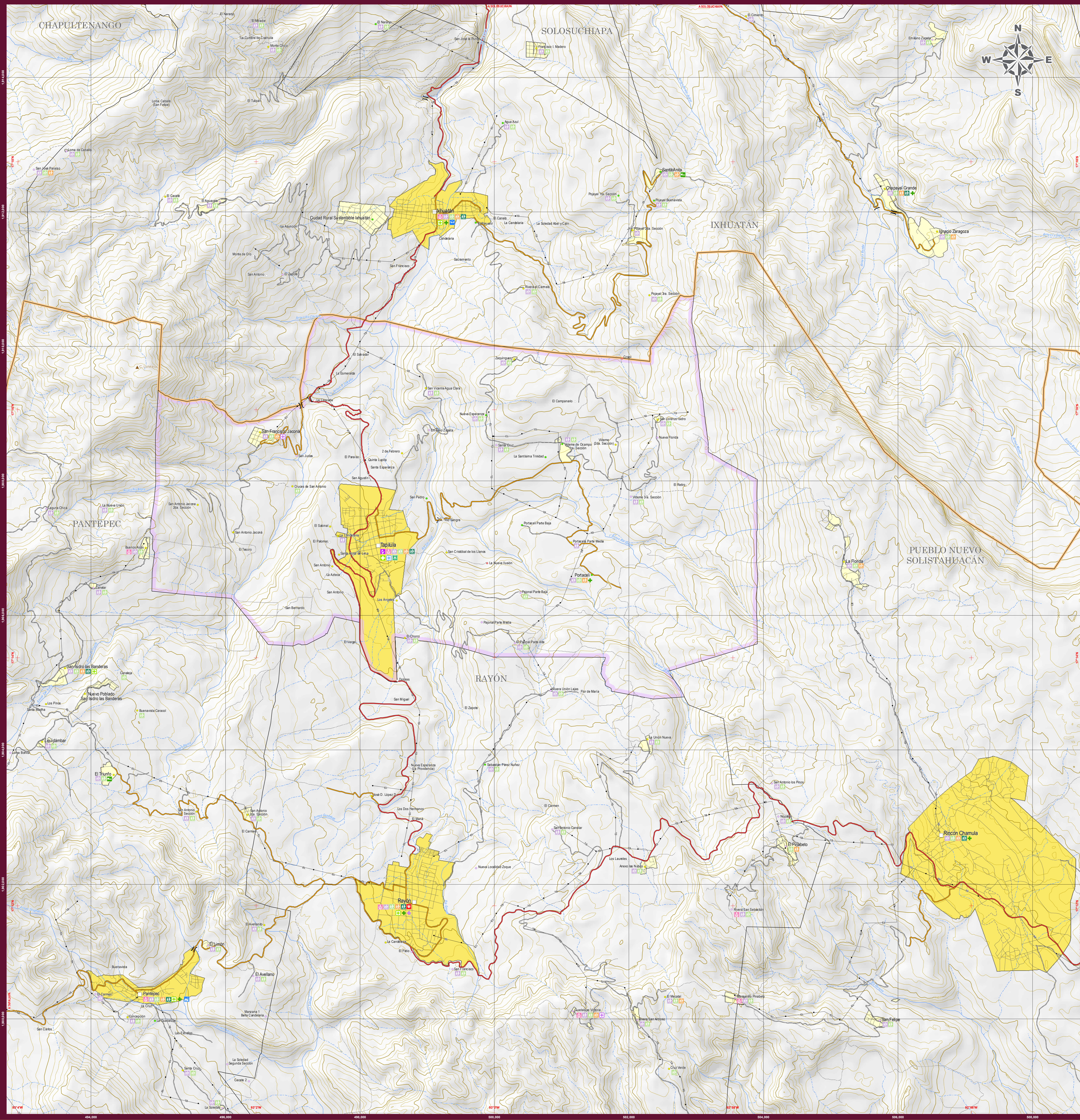


TAPILULA MAPA MUNICIPAL



UBICACIÓN EN EL ESTADO



INDICADORES ESTRATÉGICOS

INDICADOR	Escolar	Tercera	INDICADOR	Escolar	Tercera
INTEGRACION TERRITORIAL	74 415	37 4	Promedio de días e hijos nacidos vivos	2 3	2 5
Extensión territorial (km ²)			Grado de Poblaje Social	Muy alto	Medio
Densidad de población (habitantes / km ²)	74	353 2	Grado de Marginalización	Medio	Bajo
EDUCACION					
Total de localidades de 1 a 499 habitantes	21 199	49	Población de 0 a 11 años	730 350	1 681
Loc. de 1 - 99 hab.	20 825	46	Pop. de 12 a 14 años	669 905	1 745
Loc. de 100 - 999 hab.	15 090	34	Población de 15 a 17 años	342 016	875
Loc. de 1 000 - 9 999 hab.	4 335	12	Pop. de 18 a 24 años que asiste a la escuela	229 318	798
Loc. de 10 000 - 99 999 hab.	1 068	1	Población de 15 a 17 años	333 350	835
Loc. de 100 000 - 999 999 hab.	50	1	Pop. de 18 a 24 años que asiste a la escuela	169 670	627
Loc. de 1 000 000 y más hab.	1	0	Población de 25 a 34 años	697 730	1 640
Localidades de 500 habitantes y más	206	1	Pop. de 35 a 44 años que asiste a la escuela	149 620	452
Loc. de 500 - 4 999 hab.	111	0	Población de 45 a 54 años	830 275	2 063
Loc. de 5 000 - 9 999 hab.	103	0	Pop. de 55 a 64 años que asiste leer y escribir	795 465	2 000
Loc. de 10 000 - 14 999 hab.	14	0	Población de 15 años y más	3 745 906	9 260
Loc. de 15 000 hab. y más	29	1	Pop. de 15 años y más con primaria completa	2 721 500	7 151
POBLACION			Pop. de 15 años y más con secundaria completa	1 935 030	5 041
Población Total	5 543 628	13 592	Pop. de 15 años y más analfabeta	497 929	1 205
Población masculina	2 957 881	6 504	Pop. de 15 años y más analfabeta	512 720	1 560
Población femenina	2 585 747	7 088	Pop. de 15 años y más analfabeta	512 720	1 560
Pop. en localidades de 1 a 499 habitantes					
Pop. en loc. de 1 - 99 hab.	2 817 106	5 171	SAUD		
Pop. en loc. de 100 - 999 hab.	1 022 251	2 659	Población Desempeñada	3 698 682	10 284
Pop. en loc. de 1 000 - 9 999 hab.	725 125	1 941	Pop. desempeñada del IMSS	677 685	1 833
Pop. en loc. de 10 000 - 99 999 hab.	804 133	1 277	Pop. desempeñada del IMSS - Beneficiarios	169 427	457
Pop. en localidades de 500 habitantes y más	2 726 722	8 421	Pop. desempeñada del IMSS-ADIC	46 592	146
Pop. en loc. de 5 000 - 9 999 hab.	309 102	612	Pop. desempeñada del IMSS - Beneficiarios	229 520	624
Pop. en loc. de 10 000 - 14 999 hab.	369 984	6 421	Pop. desempeñada del IMSS - Beneficiarios	2 538 415	9 556
Pop. en loc. de 15 000 hab. y más	1 613 617	1 191	Pop. desempeñada del IMSS - Beneficiarios	1 193 965	3 341
Población según grandes grupos de edad y sexo			Pop. desempeñada de otras instituciones	31 978	23
Pop. de 0 a 14 años masculina	862 783	2 145	Personal médico de las inst. públicas	8 605	44
Pop. de 15 a 14 años femenina	877 253	2 182	Personal médico de las inst. privadas	1 182	1 132
Pop. de 15 a 14 años masculina	8 622 220	3 962			
Pop. de 15 a 14 años femenina	1 771 127	4 428	VIVIENDAS		
Pop. de 60 años y más masculina	175 018	440	Viviendas Particulares Habitadas (VPH) (m)	1 348 105	3 454
Pop. de 60 años y más femenina	1 835 102	2 427	Viviendas Particulares Habitadas (VPH) (f)	1 348 105	3 454
Población indígena			Promedio de cuartos en VPH (m)	3 6	3 3
Población de 0 a 14 años	5 181 628	12 790	VPH que disponen de agua entubada o	1 027 826	3 301
Pop. de 0 a 14 años y más indígena	1 443 682	1 942	VPH que disponen de agua entubada o	1 125 626	3 461
Pop. de 15 años y más indígena (m)	1 009 398	1 130	VPH con piso de cemento de tierra y	1 101 940	3 101
Pop. de 15 años y más indígena (f)	389 176	41	VPH con piso de cemento de tierra y	1 101 940	3 101
Edad media	24	25	EMPLEO		
TAMC 2010 - 2020 (m)	1 06	91	Población Económicamente Activa (PEA)	2 501 341	6 455
Tasa de mortalidad general (2019)	6 05	4 6	PEA Ocupada en el sector Primario (%)	36 1	30 5
Defunciones infantiles (2019)	1 371	1	PEA Ocupada en el sector Secundario (%)	18 4	16 6
			PEA Ocupada en el sector Terciario (%)	48 6	62 1

SIMBOLOGÍA

RASGOS NATURALES	RASGOS CULTURALES
HIDROGRAFÍA	POBLACIONES
Cuerpos de agua	Mayores a 15000 habitantes
Ríos	De 2001 a 15000 habitantes
Perenne	De 500 a 2500 habitantes
Intermitente	Menores de 500 habitantes
Terrazo sujeto a inundación	Sin dato de población
ALTIMETRIA	Los localidades que no disponen de datos de número de habitantes corresponden a los localidades de nuestro registro identificadas por el INEGI en los trabajos de planeación de la Encuesta Intercensal 2015, pero que no están demarcadas.
Curvas de nivel	LIMITES
Maseras	Intencional
Ordinarias	Estatal
Equidistancia entre curvas de nivel: 40 metros.	Regional
El contorno se genera a partir de un modelo digital de elevación con resolución de 1 segundo.	Municipal
ÁREAS PROTEGIDAS	Polygono municipal
Área Natural	Verde
Protégidas	Otros caminos
Otras áreas bajo conservación	Tercaría

AUTORIDAD

PARÁMETROS CARTOGRÁFICOS	SECRETARÍA DE HACIENDA
ESCALA 1:20 000	GUBERNIO DE CHIAPAS
PROYECCIÓN: UNIVERSAL TRANSVERSA DE MERCATOR, ZONA 19N	Dirección de Información Geográfica y Estadística
DATUM: SISTEMA GEODÉSICO MUNDIAL 1984 (WGS84)	Departamento de Geografía
CUADRICULA: ACADA 2,000 METROS	
GRADICULA: A CADA 2 MINUTOS	
FUENTES DE INFORMACIÓN	Subsecretaría de Planeación
CARTOGRAFICA: NEGI, CONJUNTO DE DATOS VECTORIALES DE LA CARTOGRAFÍA NACIONAL Y TOPOGRAFÍA; ESCALAS 1:50 000 Y 1:20 000.	Dirección de Información Geográfica y Estadística
LOCALIDADES: NEGI, CENSO DE POBLACIÓN Y VIVIENDA 2020	Departamento de Geografía
LIMITES ESTATALES: GOBIERNO DEL ESTADO, CARTA GEOGRÁFICA DE CHIAPAS 1996	
LIMITES MUNICIPALES: NEGI, MARCO GEOGRÁFICO, CENSO DE POBLACIÓN Y VIVIENDA 2020	
VÍAS DE NEGI: RED NACIONAL DE CAMINOS 2020; ACTUALIZACIONES CON APOYO EN COMUNICACIÓN: IMAGENES DE SATELITE SPOT PROPORCIONADAS POR LA IEREMEX INC.	MAPAS MUNICIPALES DE CHIAPAS
INFRAESTRUCTURA: GOBIERNO DEL ESTADO, SECRETARÍA DE EDUCACIÓN, SUBSECRETARÍA DE EDUCACIÓN; FUNDACIÓN EDUCATIVA, CANTONALES DE CENTROS DE TRABAJO, 2020	ACTUALIZACIÓN 2021
INFRAESTRUCTURA: SECRETARÍA DE SALUD, REPORTE DE CLAVES ÚNICAS DE ESTABLECIMIENTOS EN SALUD; DE SALUD; INMUNOCOL, 2021	ceieg
TELEFONO: GOBIERNO DEL ESTADO, SECRETARÍA DE TURISMO	COMITÉ ESTATAL DE INFORMACIÓN ESTADÍSTICA Y GEOGRÁFICA
PROTECCIÓN CIVIL: GOBIERNO DEL ESTADO, SECRETARÍA DE PROTECCIÓN CIVIL	Agrodesarrollo comunican sus observaciones a la DIGE: 2da. norte, c/o. 8505, Tel: (961) 6133936
ÁREAS PROTEGIDAS: GOBIERNO DEL ESTADO, SECRETARÍA DE MEDIO AMBIENTE E HISTORIA NATURAL, COMISIÓN NACIONAL DE ÁREAS NATURALES PROTEGIDAS	Tuxtla Gutiérrez, Chiapas
REZAGO SOCIAL: CONEVAL, INDICE Y GRADO DE REZAGO SOCIAL 2020	www.ceieg.chiapas.gob.mx ceieg.chiapas@gmail.com