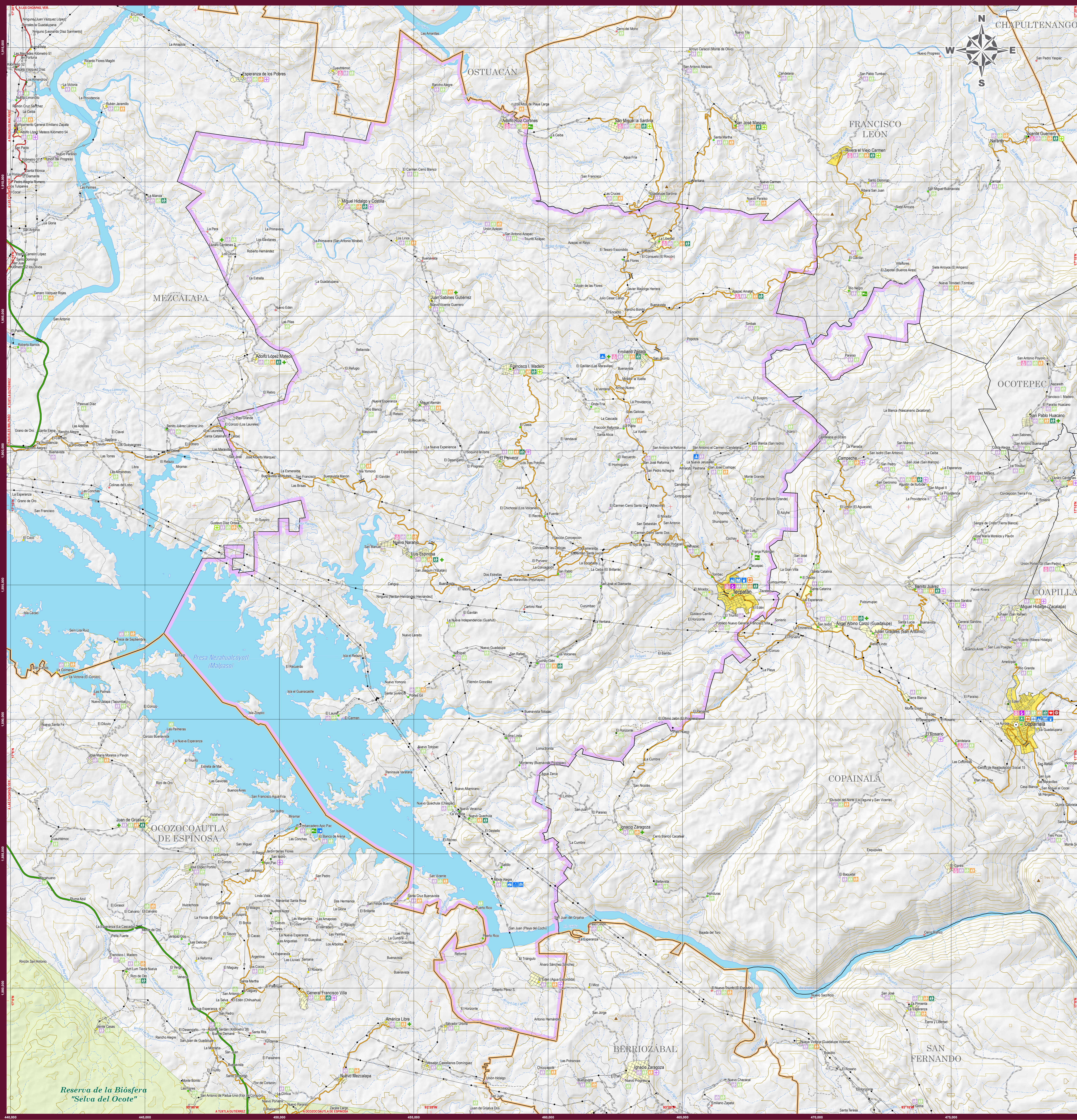


# TECPATÁN MAPA MUNICIPAL



### INDICADORES ESTRATÉGICOS

INDICADOR	Estado	Teapetán	INDICADOR	Estado	Teapetán
<b>INTEGRACIÓN TERRITORIAL</b> Extensión territorial (km²)	74.4	421.1	Porcentaje de hijos e hijas nacidos vivos	2.3	2.6
Densidad de población (habitantes / km²)	74.4	521.1	Coeficiente de mortalidad infantil	14.0	14.0
<b>EDUCACIÓN</b> Total de estudiantes	21 159	1 037	Porcentaje de la Población de 15 años y más que sabe leer y escribir	73.0	23.0
Localidades de 1 a 2 499 habitantes	20 960	1 960	Porcentaje de la Población de 12 a 14 años que sabe leer y escribir	60.0	24.0
Localidades de 3 500 a 9 999 habitantes	15 000	160	Porcentaje de la Población de 10 a 12 años que sabe leer y escribir	34.0	11.0
Localidades de 10 000 a 24 999 habitantes	1 048	5	Porcentaje de la Población de 8 a 10 años que sabe leer y escribir	33.0	10.0
Localidades de 25 000 habitantes y más	845	0	Porcentaje de la Población de 6 a 8 años que sabe leer y escribir	40.0	7.0
Localidades de 100 a 4 999 habitantes	306	1	Porcentaje de la Población de 4 a 6 años que sabe leer y escribir	60.0	2.0
Localidades de 5 000 a 9 999 habitantes	111	1	Porcentaje de la Población de 2 a 4 años que sabe leer y escribir	83.0	2.0
Localidades de 10 000 a 14 999 habitantes	12	0	Porcentaje de la Población de 0 a 2 años que sabe leer y escribir	79.0	2.0
Localidades de 15 000 habitantes y más	14	0			
<b>POBLACION</b> Población Total	5 543 028	21 428	<b>SAÚDE</b> Población Desembarazante y PEA	3 698 983	8 332
Población masculina	2 755 847	10 662	Porcentaje de la Población de 15 años y más con secundaria completa	1 848 023	8 293
Población femenina	2 837 881	10 762	Porcentaje de la Población de 15 años y más analfabeta	512 720	2 050
Prob. en localidades de 1 a 2 499 habitantes	2 817 106	14 416	<b>VIVIENDAS</b> Viviendas Privilegiadas Habitadas (VPH) en	1 348 105	5 740
Prob. en localidades de 3 500 a 9 999 habitantes	1 902 251	5 500	Porcentaje de la Población de 15 años y más con secundaria completa	1 848 023	8 293
Prob. en localidades de 10 000 a 14 999 habitantes	739 129	3 865	Porcentaje de la Población de 15 años y más con secundaria completa	1 848 023	8 293
Prob. en localidades de 15 000 habitantes y más	804 133	2 425	Porcentaje de la Población de 15 años y más con secundaria completa	1 848 023	8 293
<b>POBLACION SEGUN GRANDES GRUPOS DE EDAD Y SEXO</b>			<b>EMPLEO</b> Población Económicamente Activa (PEA)	2 501 341	8 937
Prob. de 0 a 4 años	276 722	4 950	Porcentaje de la Población de 15 años y más con secundaria completa	1 848 023	8 293
Prob. de 5 a 9 años	259 922	4 950	Porcentaje de la Población de 15 años y más con secundaria completa	1 848 023	8 293
Prob. de 10 a 14 años	359 984	0	Porcentaje de la Población de 15 años y más con secundaria completa	1 848 023	8 293
Prob. de 15 a 19 años	369 984	0	Porcentaje de la Población de 15 años y más con secundaria completa	1 848 023	8 293
Prob. de 20 a 24 años	1 813 517	0	Porcentaje de la Población de 15 años y más con secundaria completa	1 848 023	8 293
Prob. de 25 a 29 años	882 783	3 460	Porcentaje de la Población de 15 años y más con secundaria completa	1 848 023	8 293
Prob. de 30 a 34 años	877 250	3 259	Porcentaje de la Población de 15 años y más con secundaria completa	1 848 023	8 293
Prob. de 35 a 39 años	1 623 700	6 992	Porcentaje de la Población de 15 años y más con secundaria completa	1 848 023	8 293
Prob. de 40 a 44 años	1 771 127	6 579	Porcentaje de la Población de 15 años y más con secundaria completa	1 848 023	8 293
Prob. de 45 a 49 años	1 505 613	6 072	Porcentaje de la Población de 15 años y más con secundaria completa	1 848 023	8 293
Prob. de 50 años y más	1 751 517	0	Porcentaje de la Población de 15 años y más con secundaria completa	1 848 023	8 293
<b>AREAS PROTEGIDAS</b> Área Natural Protegida	1 371	2.4	Porcentaje de la Población de 15 años y más con secundaria completa	1 848 023	8 293
Otras áreas bajo conservación	1 371	2.4	Porcentaje de la Población de 15 años y más con secundaria completa	1 848 023	8 293

### SIMBOLOGÍA

<b>RASGOS NATURALES</b> Hidrografía: Cuerpos de agua, Ríos, Perenne, Intermitente, Tercero sujeto a inundación. Altimetría: Curvas de nivel, Elevaciones, Mareas, Ordinarias, Equidistancia entre curvas de nivel: 100 metros. Áreas Protegidas: Área Natural, Otras áreas bajo conservación.	<b>RASGOS CULTURALES</b> Poblaciones: Mayores a 15000 habitantes, De 2011 a 15000 habitantes, De 500 a 2500 habitantes, Menores de 500 habitantes, Sin dato de población. Límites: Internacional, Estatal, Regional, Municipal, Polígono municipal. Categoría Política: Capital del Estado, Cabecera Regional, Cabecera Municipal, Asentamiento urbano, Asentamiento rural. Localidades según Rezag Social: Muy bajo, Bajo, Medio, Alto, Muy alto, Sin clasificar.
--	--

<b>INFRAESTRUCTURA</b> Comunicaciones: Carreteras Federales (Cuota 2 carriles, 4 carriles, 2 carriles, 2 carriles ampliada), Carreteras Estatales (2 carriles, 2 carriles ampliada), Otros caminos (Terrestre, Vereda, Túnel). Aeropuertos: Internacional, Nacional, Aeropiata. Ferrocarril: Via férrea, Estación, Telecomunicaciones (Microondas y TV). Hidráulica e Hidroeléctrica: Planta hidroeléctrica, Canal de riego. Protección Civil: Centro Regional de Protección Civil y Bomberos, Centro de Riego.	<b>TURISMO</b> Monumento Cultural, Arqueología, Artesanía, Aventura, Museo, Aguas Termales, Albergue, Camping, Cascadas, Puntos Mágicos. Servicios: Terminal de autobuses, Terminal de cruceros, Naviera Embarcadero. Salud: SSA Hospital General, Hospital Integral, Hosp. Especialidades, Clínica de Espec., Centro de Salud con Hospitalización, Brigadas de Salud, Otros Instituciones, Hospitales, Consulta externa.
--	--

### AUTORIDAD

**PARÁMETROS CARTOGRÁFICOS**  
ESCALA 1:50 000  
PROYECCIÓN: UNIVERSAL TRANSVERSA DE MERCATOR, ZONA 15N  
DATUM: SISTEMA GEOCÉNTRICO MUNDIAL 1984 (WGS84)  
CUADRICULA: A CADA 5.000 METROS  
GRADICULA: A CADA 5 MINUTOS

**FUENTES DE INFORMACIÓN**  
CARTOGRÁFICA: INEGI, CENSO DE POBLACIÓN Y VIVIENDA 2020  
LOCALIDADES: INEGI, CENSO DE POBLACIÓN Y VIVIENDA 2020  
LÍMITES ESTATALES: GOBIERNO DEL ESTADO DE CHIAPAS, COGEOGRÁFICA DE CHIAPAS 1986  
LÍMITES MUNICIPALES: INEGI, BANCO GEODÉSIICO, CENSO DE POBLACIÓN Y VIVIENDA 2020  
VÍAS DE INEGI: RED NACIONAL DE CANALES 2020, ACTUALIZACIONES CON APOYO EN COMUNICACIÓN: IMAGENES DE SATELITE SPOT PROPORCIONADAS POR LA FERNEX ING.  
INFRAESTRUCTURA: GOBIERNO DEL ESTADO, SECRETARÍA DE EDUCACIÓN, SUBSECRETARÍA DE EDUCACIÓN, PLANIFICACIÓN EDUCATIVA, COORDINACIÓN DE CENTROS DE TRABAJO, 2020  
INFRAESTRUCTURA: SECRETARÍA DE SALUD, REPORTE DE CLAVES ÚNICAS DE ESTABLECIMIENTOS DE SALUD DE SALUD MARZO DEL 2021  
TURISMO: GOBIERNO DEL ESTADO, SECRETARÍA DE TURISMO  
PROTECCIÓN CIVIL: GOBIERNO DEL ESTADO, SECRETARÍA DE PROTECCIÓN CIVIL  
ÁREAS PROTEGIDAS: GOBIERNO DEL ESTADO, SECRETARÍA DE MEDIO AMBIENTE E HISTORIA NATURAL, COMISIÓN NACIONAL DE ÁREAS NATURALES PROTEGIDAS  
REZAGO SOCIAL: CONEVAL, ÍNDICE Y GRADO DE REZAGO SOCIAL 2020

**SECRETARÍA DE HACIENDA**  
GOBIERNO DE CHIAPAS  
Subsecretaría de Planeación  
Dirección de Información Geográfica y Estadística  
Departamento de Geografía  
MAPAS MUNICIPALES DE CHIAPAS ACTUALIZACIÓN 2021  
ceieg  
COMITÉ ESTATAL DE INFORMACIÓN ESTADÍSTICA Y GEOGRÁFICA  
Agradecemos comunicar sus observaciones a la DIGE: 2da. norte de: #605, Tel: (961) 6133936  
Tuxtla Gutiérrez, Chiapas  
www.ceieg.chiapas.gob.mx  
ceieg.chiapas@gmail.com