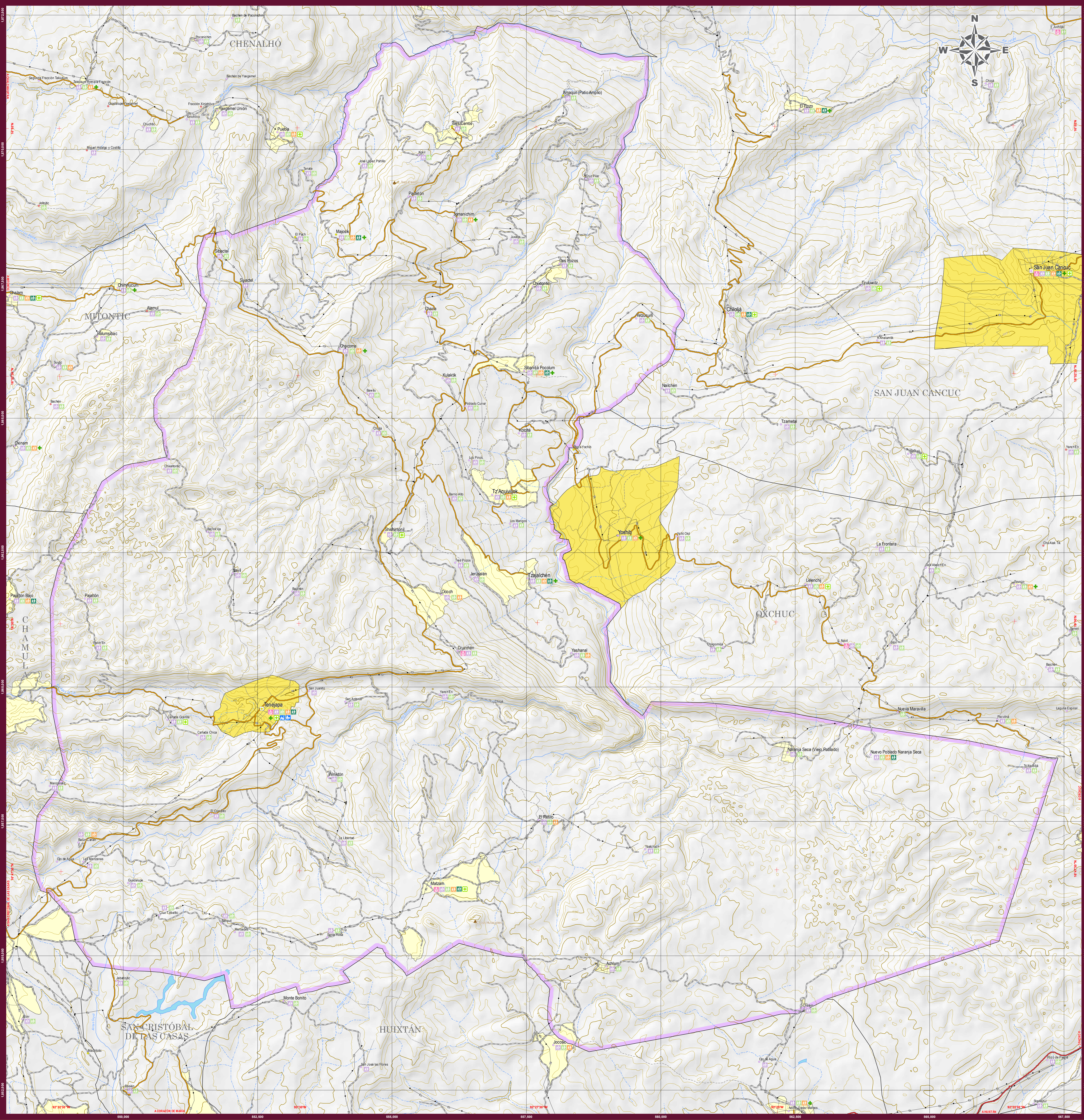
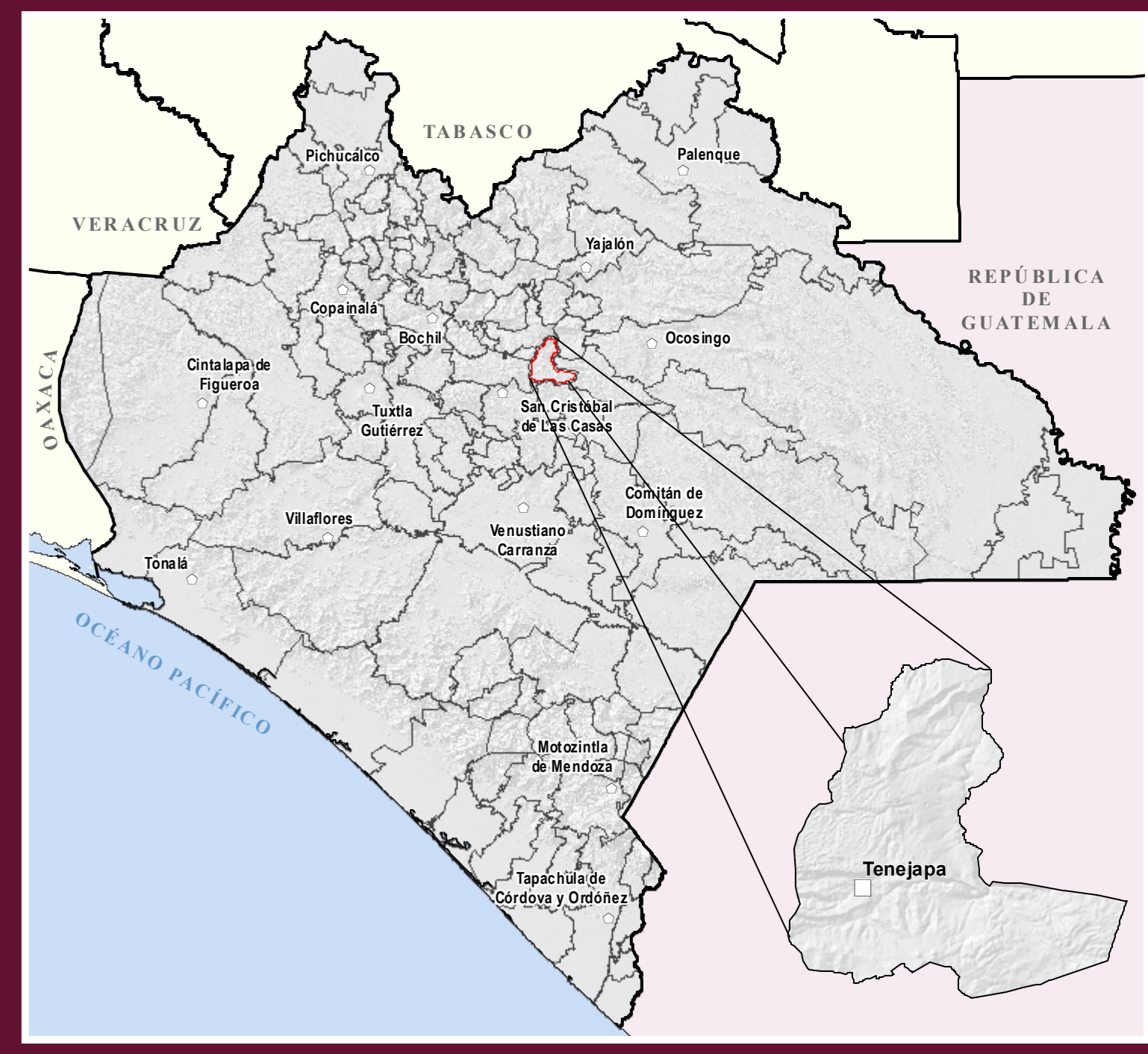


TENEJAPA MAPA MUNICIPAL



UBICACIÓN EN EL ESTADO



INDICADORES ESTRATÉGICOS

INDICADOR	Valor	Temática	INDICADOR	Valor	Temática
INTEGRACIÓN TERRITORIAL					
Cobertura territorial (%)	74.415	102.3	Porcentaje de hábitat a hábitat naturales IV	2.3	2.41
Cantidad de colectores (habitantes / km²)	74.4	204.4	Cantidad de hábitat forestal	May alto	Alto
			Gestión de Migración	May alto	Alto
Total de localidades	21 119	65	EDUCACIÓN		
Localidades de 1 a 2 499 habitantes	20 995	63	Porcentaje de 0 a 11 años	730 059	6 709
Local. de 100 - 499 hab.	14 330	28	Pop. de 0 a 11 años que asiste a la escuela	660 085	7 887
Local. de 500 - 999 hab.	1 548	7	Porcentaje de 12 a 14 años	342 105	3 024
Local. de 1 000 - 2 499 hab.	545	3	Pop. de 12 a 14 años que asiste a la escuela	219 318	2 484
			Porcentaje de 15 a 17 años	323 305	3 114
			Pop. de 15 a 17 años que asiste a la escuela	198 079	1 221
Localidades de 2 500 habitantes y más	206	3	Porcentaje de 18 a 24 años	659 702	6 024
Local. de 2 500 - 4 999 hab.	12	0	Pop. de 18 a 24 años que asiste a la escuela	144 600	421
Local. de 5 000 - 9 999 hab.	12	0	Porcentaje de 25 a 34 años	620 275	5 120
Local. de 10 000 - 14 999 hab.	14	0	Pop. de 8 a 14 años que sabe leer y escribir	730 465	7 914
Local. de 15 000 hab. y más	29	0			
			Salud		
POBLACION			Pop. de 0 años y más con servicios completos	3 745 908	38 225
Población Total	5 543 028	48 102	Pop. de 15 años y más con secundaria completa	1 508 408	8 132
Población masculina	2 705 967	23 308	Pop. de 15 años y más en secundaria y	497 329	2 292
Población femenina	2 837 061	24 854	Pop. de 15 años y más alfabetizada	151 223	2 242
			Índice de Analfabetismo	13.7	16.3
Pop. en localidades de 1 a 2 499 habitantes	2 411 108	19 619	SALUD		
Pop. en loc. de 1 - 99 hab.	2 359 590	511	Población Desembarazada	3 088 003	11 309
Pop. en loc. de 100 - 499 hab.	1 902 251	778	Pop. Desembarazada del IMSS	670 081	4 865
Pop. en loc. de 500 - 999 hab.	720 123	3 582	Pop. Desembarazada del IMSS - Beneficiaria	169 423	9 714
Pop. en loc. de 1 000 - 2 499 hab.	804 133	20 427	Pop. Desembarazada del IMSS - Beneficiaria	212 000	7 231
			Pop. Desembarazada del IMSS - Beneficiaria	46 262	25
Pop. en localidades de 2 500 habitantes y más	2 726 722	8 482	Pop. Desembarazada del IMSS - Beneficiaria	2 508 415	29 100
Pop. en loc. de 2 500 - 4 999 hab.	269 922	8 444	Pop. Desembarazada del IMSS - Beneficiaria	30 865	260
Pop. en loc. de 5 000 - 9 999 hab.	369 984	0	Pop. Desembarazada del IMSS - Beneficiaria	31 975	675
Pop. en loc. de 10 000 - 14 999 hab.	1 813 517	0	Pop. Desembarazada de otras instituciones	1 792	11
Pop. en loc. de 15 000 hab. y más	1 813 517	0	Pop. Desembarazada de otras instituciones	8 605	100
			Personal médico de las inst. públicas	1 000	3 918
Población según grandes grupos de edad y sexo					
Pop. de 0 a 4 años masculina	862 783	9 821	VIVIENDAS		
Pop. de 5 a 9 años masculina	877 253	10 116	Viviendas Particulares Habitadas (VPH) en	1 340 105	8 200
Pop. de 10 a 14 años masculina	1 457 701	12 885	Propiedad de viviendas particulares	147	6.1
Pop. de 15 a 19 años masculina	1 771 127	13 705	Propiedad de cuartos en VPH en	3.8	3.7
Pop. de 20 a 24 años masculina	1 973 824	16 922	VPH que disponen de agua entubada o	1 317 473	8 905
Pop. de 25 años y más masculina	175 518	1 033	VPH que disponen de agua entubada o	1 207 208	8 760
			VPH con piso flotante de tierra o	1 191 940	7 950
Población indígena					
Población de 0 años y más	1 835 102	47 883	EMPLEO		
Pop. de 0 años y más que habla lengua indígena	1 511 520	44 341	Población de 12 años y más	4 087 024	31 890
Pop. de 5 años y más que habla lengua indígena	1 448 848	43 817	PEA Ocupada	2 501 341	14 809
Pop. de 15 años y más que habla lengua indígena	1 036 398	22 148	PEA Ocupada en el sector Primario (% de	2 446 205	16 217
Pop. de 25 años y más que habla lengua indígena	387 178	3 816	PEA Ocupada en el sector Secundario (% de	36	65.1
			PEA Ocupada en el sector Terciario (% de	14.3	110
			PEA Ocupada en el sector Terciario (% de	48.8	9.6

SIMBOLOGÍA

RASGOS NATURALES	RASGOS CULTURALES
AGROGRAFÍA	POBLACIONES
Cuerpos de agua	Mayores a 15000 habitantes
Ríos	De 2000 a 15000 habitantes
Perenne	De 500 a 2000 habitantes
Intermitente	Menores de 500 habitantes
Terreno sujeto a inundación	Menores de 500 habitantes
ALTIMETRÍA	Menores de 500 habitantes
Curvas de nivel	Menores de 500 habitantes
Measuras	Menores de 500 habitantes
Ordinarias	Menores de 500 habitantes
Equipotencial entre curvas de nivel: 40 metros.	Menores de 500 habitantes
El contorno gris en la base del mapa alinea el relieve del terreno, y es generado a partir de un modelo digital de elevación con resolución de 1 segundo.	Menores de 500 habitantes
ÁREAS PROTEGIDAS	Menores de 500 habitantes
Área Natural	Menores de 500 habitantes
Protegida	Menores de 500 habitantes
Otras áreas bajo conservación	Menores de 500 habitantes
INFRAESTRUCTURA	Menores de 500 habitantes
Carreteras Federales	Menores de 500 habitantes
Cuota 2 carriles	Menores de 500 habitantes
Caseta de cobro	Menores de 500 habitantes
Carreteras Estatales	Menores de 500 habitantes
2 carriles	Menores de 500 habitantes
2 carriles amplios	Menores de 500 habitantes
Otros caminos	Menores de 500 habitantes
Terracería	Menores de 500 habitantes
Veredas	Menores de 500 habitantes
Túnel	Menores de 500 habitantes
COMUNICACIONES	Menores de 500 habitantes
Aeropuertos	Menores de 500 habitantes
Ferrocarril	Menores de 500 habitantes
Vía férrea	Menores de 500 habitantes
Estación	Menores de 500 habitantes
Nacional	Menores de 500 habitantes
Telecomunicaciones	Menores de 500 habitantes
Aeropuerto	Menores de 500 habitantes
Micondas y TV	Menores de 500 habitantes
HIDRÁULICA E HIDROELECTRICA	Menores de 500 habitantes
Planta hidroeléctrica	Menores de 500 habitantes
Alta tensión	Menores de 500 habitantes
Canal de riego	Menores de 500 habitantes
Distribución de riego	Menores de 500 habitantes
PROTECCIÓN CIVIL	Menores de 500 habitantes
Centro Regional de Protección Civil y Bomberos	Menores de 500 habitantes
CATEGORÍA POLÍTICA	Menores de 500 habitantes
Capital del Estado	Menores de 500 habitantes
Cabeecera Regional	Menores de 500 habitantes
Cabeecera Municipal	Menores de 500 habitantes
Asentamiento urbano	Menores de 500 habitantes
Veredas fronterizas	Menores de 500 habitantes
Asentamiento rural	Menores de 500 habitantes
LOCALIDADES SEGÚN REZAGO SOCIAL	Menores de 500 habitantes
Muy bajo	Menores de 500 habitantes
Bajo	Menores de 500 habitantes
Medio	Menores de 500 habitantes
Alto	Menores de 500 habitantes
Muy alto	Menores de 500 habitantes
Sin clasificar	Menores de 500 habitantes

AUTORIDAD

PARÁMETROS CARTOGRÁFICOS

ESCALA: 1:25 000

PROTECCIÓN: UNIVERSAL TRANSVERSA DE MÉRIDATOR, ZONA 15N

DATUM: SISTEMA GEODÉSICO MUNDIAL 1984 (WGS84)

CUADRICULA: ACADA 2,500 METROS

GRADICULA: ACADA 2 MINUTOS 30 SEGUNDOS

FUENTES DE INFORMACIÓN

CARTOGRÁFICA: INEGI, CONSTATO DE DATOS VECTORIALES DE LA CARTA TOPOGRÁFICA Y TOPOGRAFICA: ESCALAS 1:50 000 Y 1:250 000.

LOCALIDADES: INEGI, CENSO DE POBLACION Y VIVIENDA 2020.

LÍMITES ESTATALES: GOBIERNO DEL ESTADO, CARTA GEOGRÁFICA DE CHIAPAS 1986.

LÍMITES MUNICIPALES: INEGI, MARCO GEOGRÁFICO, CENSO DE POBLACION Y VIVIENDA 2020.

VÍAS DE INEGI, RED NACIONAL DE CAMINOS 2020, ACTUALIZACIONES CONAPO EN COMUNICACION: IMAGENES DE SATELITE SPOT PROPORCIONADAS POR LA ERMEXING.

INFRAESTRUCTURA GOBIERNO DEL ESTADO, SECRETARÍA DE EDUCACIÓN: SUBSECRETARÍA DE EDUCACIÓN, PLANIFICACION EDUCATIVA, CALIFICACION DE CENTROS DE TRABAJO, 2020.

INFRAESTRUCTURA GOBIERNO DEL ESTADO, SECRETARÍA DE TURISMO.

PROTECCIÓN CIVIL: GOBIERNO DEL ESTADO, SECRETARÍA DE PROTECCIÓN CIVIL.

ÁREAS PROTEGIDAS: GOBIERNO DEL ESTADO, SECRETARÍA DE MEDIO AMBIENTE E HISTORIA NATURAL, COMISION NACIONAL DE ÁREAS NATURALES PROTEGIDAS.

REZAGO SOCIAL: CONEVAL, ÍNDICE Y GRADO DE REZAGO SOCIAL 2020.

SECRETARÍA DE HACIENDA
GOBIERNO DE CHIAPAS

Subsecretaría de Planeación
Dirección de Información Geográfica y Estadística
Departamento de Geografía

MAPAS MUNICIPALES DE CHIAPAS
ACTUALIZACIÓN 2021

ceieg
COMITÉ ESTATAL DE INFORMACIÓN ESTADÍSTICA Y GEOGRÁFICA

Agredoremos comunicarle sus observaciones a la DIGE: 2a. norte cte. #605, Tel. (951) 6133936
Tuxtla Gutiérrez, Chiapas
www.ceieg.chiapas.gob.mx
ceieg.chiapas@gmail.com