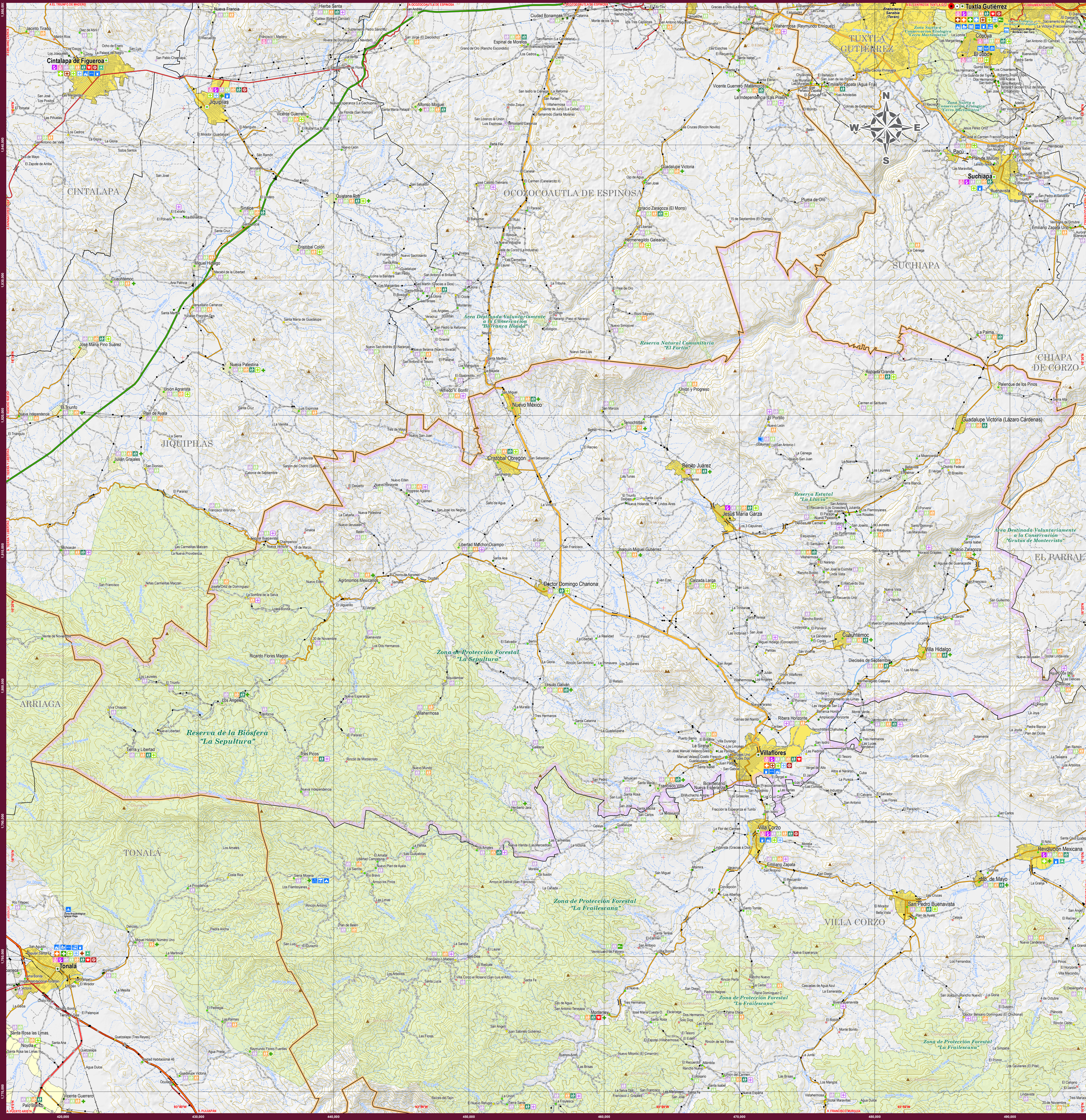


VILLAFLORES MAPA MUNICIPAL



UBICACIÓN EN EL ESTADO



INDICADORES ESTRATÉGICOS

INDICADOR	Estado	Villaflores	INDICADOR	Estado	Villaflores
INTEGRACION TERRITORIAL Cobertura territorial (km²)	74 415	1 886.0	Promedio de hijos e hijas nacidos vivos	2.3	2.3
Densidad de población habitantes / km²	74.4	67.7	Grado de Pobreza Social	Muy alto	850
Total de localidades	21 199	1 107	Grado de Marginación	Muy alto	860
Localidades de 0 a 2 499 habitantes	20 893	1 068	EDUCACION		
Loc. de 1 - 99 hab.	13 000	1 045	Población de 6 a 11 años	730 000	15 825
Loc. de 100 - 999 hab.	1 048	101	Pro. de 6 a 11 años que asiste a la escuela	342 016	9 302
Loc. de 1 000 - 4 999 hab.	565	391	Pro. de 12 a 14 años	229 318	5 302
Loc. de 5 000 - 9 999 hab.	306	31	Pro. de 15 a 17 años	333 300	5 707
Loc. de 10 000 - 14 999 hab.	111	7	Pro. de 18 a 24 años	607 730	3 491
Loc. de 15 000 hab. y más	14	0	Pro. de 25 a 64 años que asiste a la escuela	830 275	14 704
	29	0	Pro. de 65 años y más que asiste a la escuela	788 465	19 819
POBLACION			Población de 15 años y más	3 748 000	78 383
Población Total	5 563 028	100 536	Pro. de 15 años y más con primaria completa	2 721 500	57 187
Población masculina	2 768 947	53 965	Pro. de 15 años y más sin secundaria y	1 948 020	42 384
Población femenina	2 804 081	57 571	Pro. de 15 años y más analphabetas	512 720	8 707
Pobl. en localidades de 1 a 499 habitantes	2 817 106	27 472	Salud		
Pro. en loc. de 100 - 499 hab.	275 995	8 521	Población Desembarazada y	3 698 883	69 492
Pro. en loc. de 500 - 999 hab.	1 002 251	8 503	Pobl. desembarazada del IMSS - Beneficiaria	169 403	2 400
Pro. en loc. de 1 000 - 2 499 hab.	738 122	8 371	Pobl. desembarazada del IMSS - Beneficiaria	169 403	2 400
	804 133	14 067	Pobl. desembarazada del IMSS - Beneficiaria	169 403	2 400
Pobl. en localidades de 5 000 habitantes y más	2 750 722	72 064	Pobl. desembarazada del IMSS - Beneficiaria	46 302	1 279
Pro. en loc. de 5 000 - 9 999 hab.	209 102	24 462	Pobl. desembarazada del IMSS - Beneficiaria	2 538 415	49 501
Pro. en loc. de 10 000 - 14 999 hab.	369 084	8 050	Pobl. desembarazada del IMSS - Beneficiaria	2 538 415	49 501
Pro. en loc. de 15 000 hab. y más	169 529	82	Pobl. desembarazada del IMSS - Beneficiaria	2 538 415	49 501
	1 813 517	37 545	Pobl. desembarazada de otras instituciones	31 978	306
			Índice de mortalidad infantil	6.00	205
Población según grandes grupos de edad y sexo			Índice de mortalidad materna	65.00	347
Pro. de 0 a 14 años femenina	882 783	16 788	VIVIENDAS		
Pro. de 15 a 64 años femenina	877 293	13 385	Viviendas Particulares Habitadas (VPH) en	1 348 105	29 127
Pro. de 65 años y más femenina	1 620 703	33 811	Pro. de 15 años y más con secundaria y	692 883	10 462
Pro. de 0 a 14 años masculina	1 771 127	36 815	Promedio de cuartos en VPH (%)	3.8	2.9
Pro. de 15 a 64 años masculina	1 973 824	44 212	VPH que disponen de agua entubada o	1 937 628	38 564
Pro. de 65 años y más masculina	1 755 518	3 363	VPH que disponen de drenaje sanitario	1 191 940	24 423
Población indígena			VPH con piso alfombrado de tierra y	4 097 824	87 625
Población indígena total	3 836 162	3 868	EMPLEO		
Población de 15 años y más	3 818 520	10 372	Población Económicamente Activa (PEA)	2 051 341	53 176
Pro. de 15 años y más que habla lengua indígena	1 493 648	2 816	PEA Ocupada en el sector Primario (%)	2 462 026	52 493
Pro. de 15 años y más que habla lengua indígena	1 006 396	3 385	PEA Ocupada en el sector Secundario (%)	361	29.0
Pro. de 15 años y más que habla lengua indígena	369 179	2 816	PEA Ocupada en el sector Terciario (%)	1 463	18.1
			PEA Ocupada en el sector Terciario (%)	48.6	54.3

SIMBOLOGÍA

RASGOS NATURALES	RASGOS CULTURALES
HIDROGRAFÍA Cuerpos de agua Ríos Perenne Intermitente Terreno sujeto a inundación	POBLACIONES Mayores a 15000 habitantes De 2501 a 15000 habitantes De 500 a 2500 habitantes Menores de 500 habitantes
ALTIMETRÍA Curvas de nivel Elevaciones Mesetas Ordinarias Equidistancia entre curvas de nivel: 100 metros.	CATEGORÍA POLÍTICA Capital del Estado Cabecera Regional Cabecera Municipal Asentamiento Urbano Verifica fronterizo Asentamiento rural
ÁREAS PROTEGIDAS Área Natural Protegida Otras áreas bajo conservación	LOCALIDADES SEGÚN REZAGO SOCIAL Muy bajo Bajo Medio Alto Muy alto Sin clasificar
INFRAESTRUCTURA	PROTECCIÓN CIVIL
Carreteras Federales Cuenta 2 carriles 4 carriles 2 carriles Carreteras Estatales 2 carriles 2 carriles ampliada Otros caminos Terrestre Vereda Túnel	COMUNICACIONES Aeropuertos Ferrocarril Hidroeléctrica Protección Civil y Bomberos
TURISMO Monumento Nacional Arqueología Antesamiento Aventura Agua Termales Albergue Camping Casacas Festivales Gastronomía Hoteles Museos Paradores Playas Pueblos Mágicos Servicios Terminal de autobuses Terminal de cruceros Nucleo Embarcadero	SALUD SSA Hospital General Hospital Integral Hosp. Especialidades Clínica de Espec. Centro de Salud con Hospitalización Centro de Salud Unidad Matul MIS Hospital Civil de Zona Unidad Médica Familiar Hospital Rural Unidad Médica Rural Atención Rural Oportuna Brigadas de Salud Otras Instituciones Consultorio Consultorio externo

AUTORIDAD

PARAMETROS CARTOGRAFICOS ESCALA 1:100 000 PROYECCION: UNIVERSAL TRANSVERSA DE MERCATOR, ZONA 15N DATUM: SISTEMA GEODESICO MUNDIAL, 1984 (WGS84) CUADRICULA: A CADA 10 000 METROS GRADICULA: A CADA 10 MINUTOS	SECRETARIA DE HACIENDA GOBIERNO DE CHIAPAS
FUENTES DE INFORMACION CARTOGRAFICA: INEGI, CENSO DE POBLACION Y VIVIENDA 2020 LOCALIDADES: INEGI, CENSO DE POBLACION Y VIVIENDA 2020 LIMITES ESTADIALES: GOBIERNO DEL ESTADO, CARTOGRAFIA DEL ESTADO DE CHIAPAS, 1986 LIMITES MUNICIPALES: INEGI, MANEJO GEODESICO, CENSO DE POBLACION Y VIVIENDA 2020 VAGS DE INEGI, RED NACIONAL DE CANCHOS 2020, ACTUALIZACIONES CON APOYO EN COMUNICACION: MAGENES DE SATELITE SPOT PROPORCIONADAS POR LA FEMEX ING. INFRAESTRUCTURA: GOBIERNO DEL ESTADO, SECRETARIA DE EDUCACION, SUBSECRETARIA DE EDUCACION, PLANIFICACION EDUCATIVA, CATASTRO DE CENTROS DE TRABAJO, 2020 INFRAESTRUCTURA: SECRETARIA DE SALUD, REPORTE DE CLAVES UNICAS DE ESTABLECIMIENTOS EN SALUD, SE SALUD, MARZO DEL 2021 TURISMO: GOBIERNO DEL ESTADO, SECRETARIA DE TURISMO PROTECCION CIVIL: GOBIERNO DEL ESTADO, SECRETARIA DE PROTECCION CIVIL ÁREAS PROTEGIDAS: GOBIERNO DEL ESTADO, SECRETARIA DE MEDIO AMBIENTE E HISTORIA NATURAL, COMISION NACIONAL DE ÁREAS NATURALES PROTEGIDAS	Subsecretaría de Planeación Dirección de Información Geográfica y Estadística Departamento de Geografía ceieg COMITÉ ESTATAL DE INFORMACION ESTADÍSTICA Y GEOGRÁFICA Agradecemos comunicarnos sus observaciones a la DICE: 2a. norte, calle #605, Tel. (951) 6133936 Tuxtla Gutiérrez, Chiapas www.ceieg.chiapas.gob.mx ceieg.chiapas@gmail.com
REZAGO SOCIAL: CONEVAL, INDICE Y GRADO DE REZAGO SOCIAL 2020	