

La economía en Chiapas: aumento de 35.7 % en la producción pesquera; el turismo en la entidad creció 1.8%; aporta el 40.5 % del azufre nacional.

El Boletín Económico de Chiapas (BECH) se publica en el sitio web del CEIEG Chiapas y concentra información que compila datos de diferentes fuentes oficiales relacionadas con la economía del estado; en diciembre de 2017 se actualizaron estadísticas de los tres sectores económicos.

A través de las estadísticas del sector primario de la entidad da cuenta que el valor de la producción pesquera de Chiapas fue de 1,160 millones de pesos y creció en 35.7% respecto al año anterior.

En cuanto al volumen de la producción forestal no maderable, se incrementó en 161% entre 2016 y 2017 principalmente por la

producción de fibras del bambú; el monto de los créditos otorgados por FIRA en 2016 al sector aumentó en 70.5% en relación al año anterior.

En el sector secundario a septiembre de 2017, el valor de las ventas de energía eléctrica crecieron en 2.03%, especialmente en el sector industrial y reduciéndose en el bombeo de agua para riego.



El valor de los productos del subsector *manufacturas*, alcanzó 4 mil 24 millones 715 mil pesos, aumentando en 3.48 % en el último año. La minería en 2016 creció 3.4% respecto al 2015 y la construcción tiene el valor de producción más alto desde 2014.

En el sector comercio y servicios señala el INEGI, existen 4,593 establecimientos al mayoreo y más de 87,000 de comercio al menudeo, a la vez que se incrementó la infraestructura de hospedaje en el último año.

[Consultar información](#)

¿Necesita mapas municipales y regionales de Chiapas para presentaciones carta y doble carta?

Como parte de la oferta cartográfica que ofrece el CEIEG, se actualizaron los mapas regionales y municipales en formato doble carta.

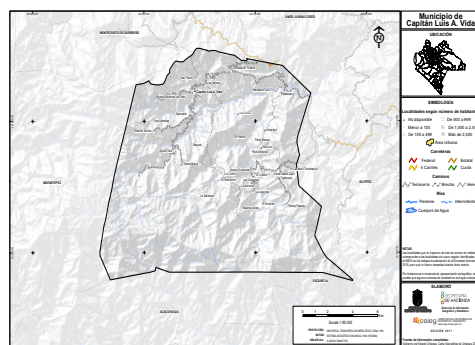
Estos productos cartográficos muestran los elementos más relevantes del territorio de cada municipio y región socioeconómica de la entidad con sus localidades y los servicios de educación y salud; caminos, infraestructura de transmisión eléctrica, así como cuerpos de agua, ríos y relieve.

Están editados en formato doble carta o tabloide y disponibles en formato PDF, lo que facilita su manejo e inserción en

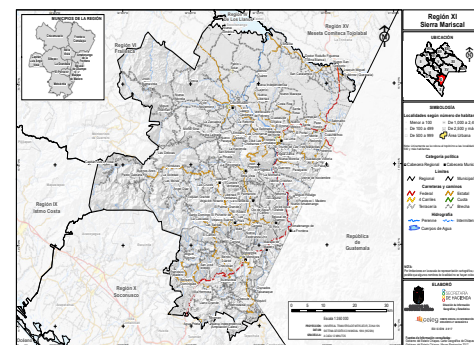
otros documentos, ajustable su impresión a tamaño carta.

En la actualización 2017 encontrará mapas de los nuevos municipios de Capitán Luis Ángel Vidal y Rincón Chamula San Pedro, así como

las reediciones de los respectivos municipios de origen, Siltepec y Pueblo Nuevo Solistahuacán, además, la nueva conformación de las regiones socioeconómicas de Sierra Mariscal y De Los Bosques con estos dos nuevos municipios.



[Consultar información](#)



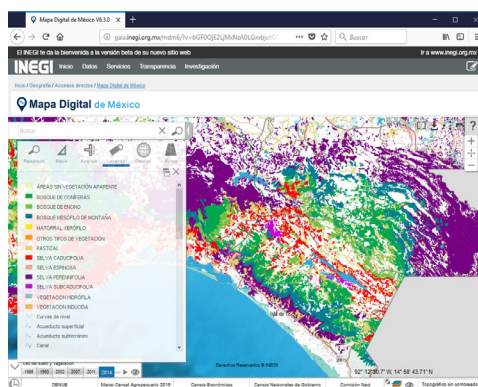
[Consultar información](#)

INEGI presenta carta del Uso de Suelo y Vegetación Serie VI.

El pasado 5 de diciembre, el INEGI dio a conocer la Carta de Uso de Suelo y Vegetación, Serie VI, con datos digitales que representan la distribución espacial de los usos que hace del suelo la población, así como los tipos de vegetación natural que existen en el país.

La serie III del año 2002 hasta la que hoy se da a conocer, fueron generadas bajo el concepto de información geográfica digital.

La comparación de las diferentes series permite ver los cambios del uso del suelo en el tiempo y es un insumo esencial tanto para el ordenamiento ecológico como para la valoración de los territorios en que se desarrolla y ha impactado la actividad humana.



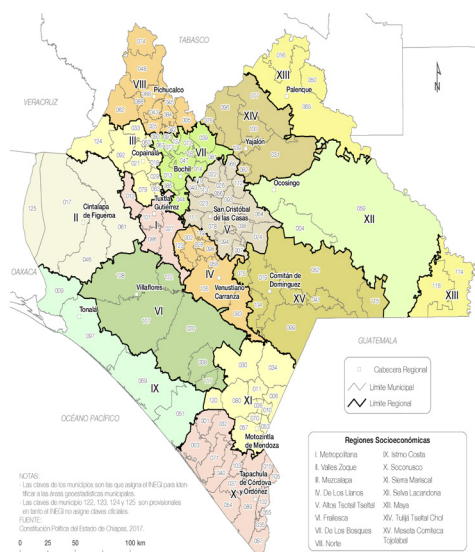
[Consultar información](#)

A la fecha se han elaborado seis series de esta información: la primera en 1985, formada por 121 cartas impresas y desde la

Compendio de Información Geográfica y Estadística de Chiapas

En el sitio web del CEIEG existe un producto de información con cifras actualizadas, desagregadas y a nivel estatal con 19 aspectos de la vida de la entidad.

Además continúa presentando las cifras de años anteriores, lo que facilita comparaciones históricas de la mayor parte de sus contenidos. Los apartados de Geografía han sido rediseñados, facilitando al usuario copiar e imprimir la información.



Chiapas aporta el 1.7% del producto interno bruto nacional

El 6 de diciembre de este año el INEGI publicó el Producto Interno Bruto al año 2016, que en Chiapas ascendió a poco más de 289 mil millones de pesos medidos a precios constantes de 2013.

Estas cifras se extraen del banco de información económica del INEGI y se presentan en el reporte *Chiapas. Producto Interno Bruto 2016*.



[Consultar información](#)

[Consultar información](#)