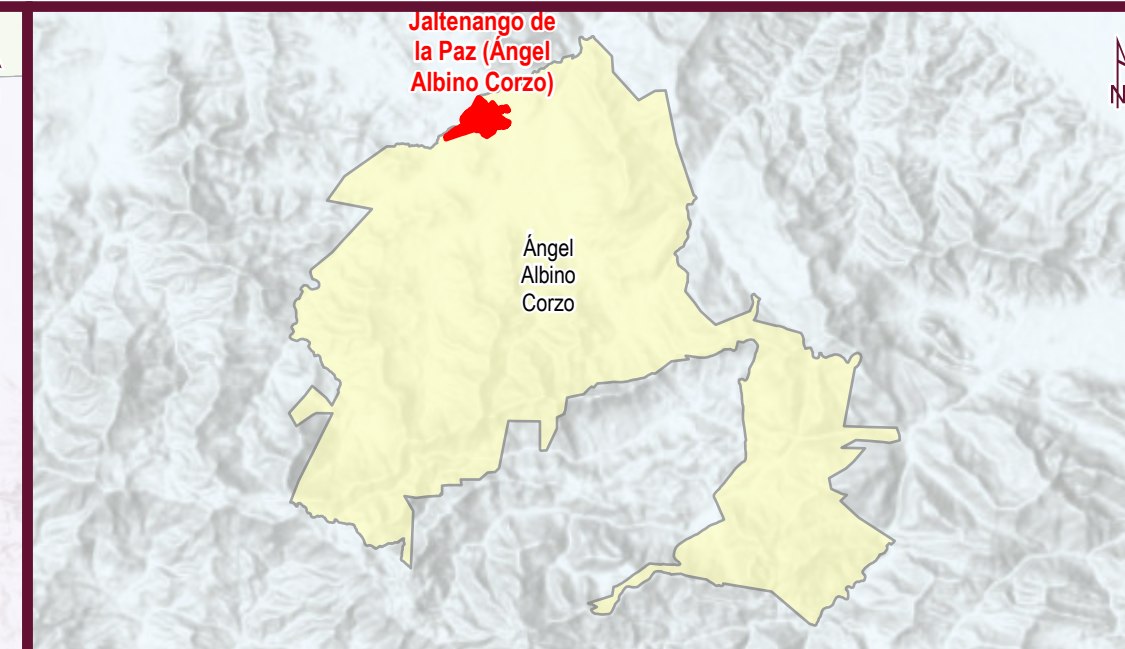


PLANO BÁSICO DE INFRAESTRUCTURA PÚBLICA EN LOCALIDADES URBANAS

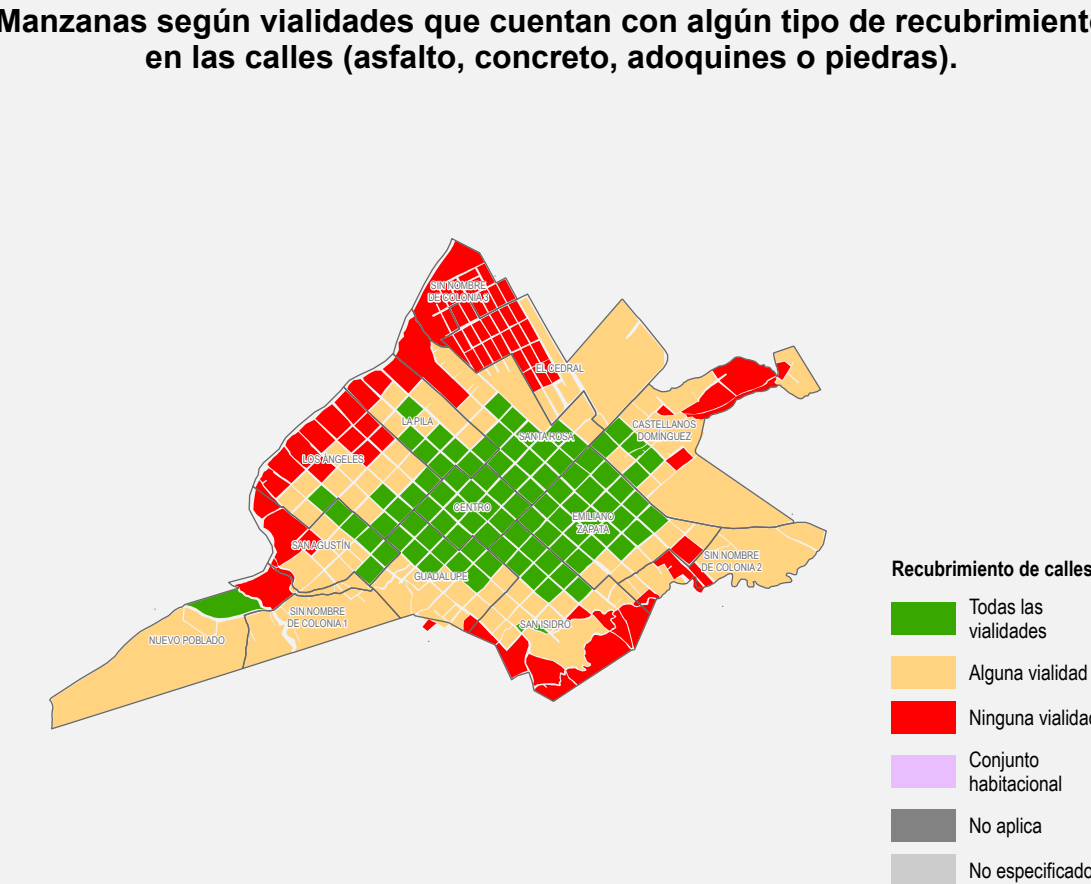
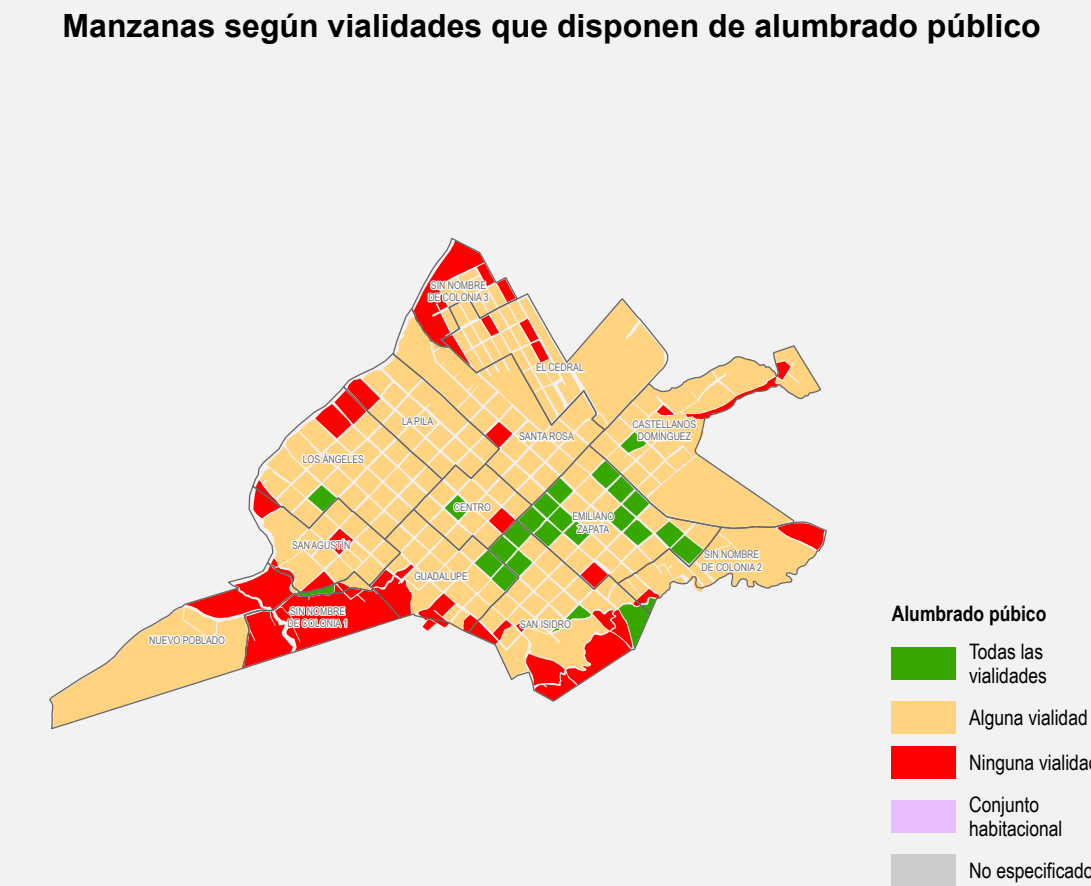
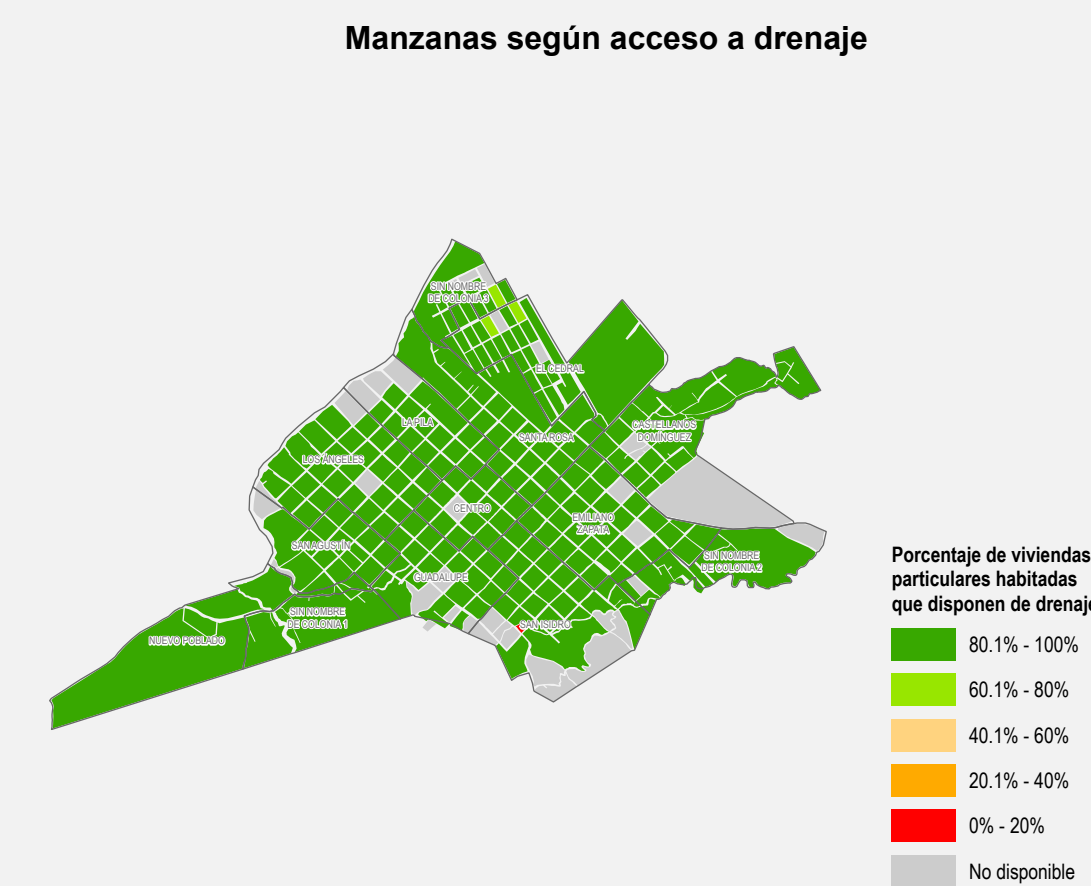
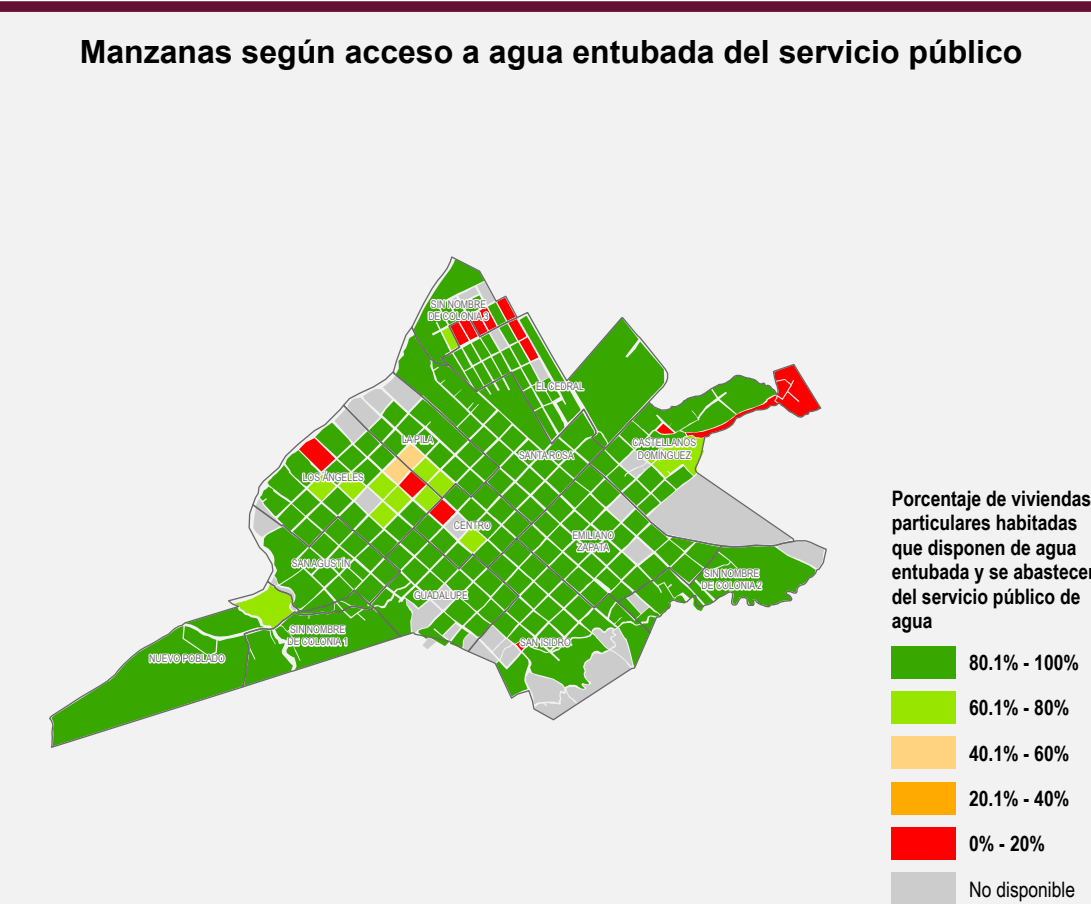
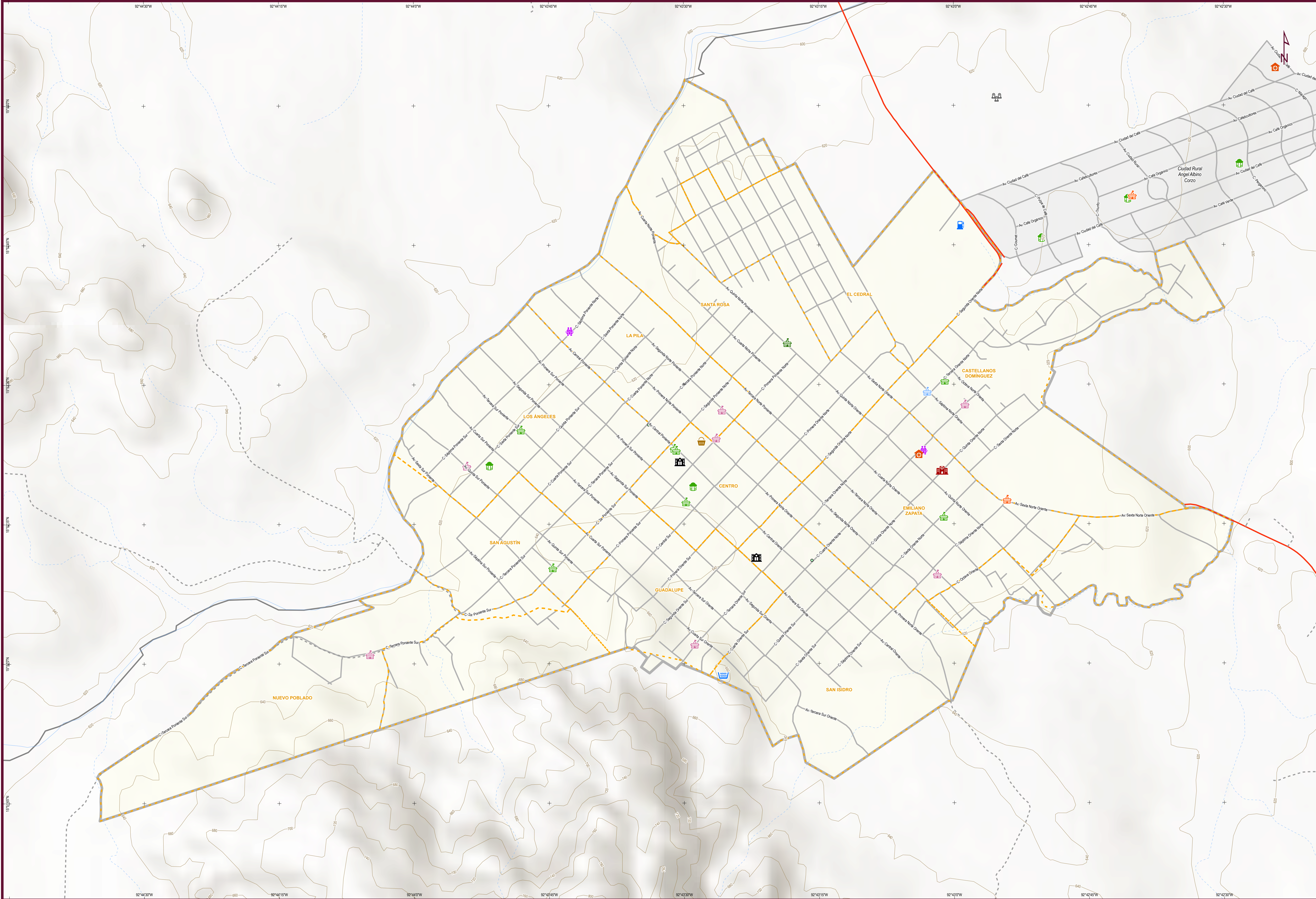
Jaltenango de la Paz (Ángel Albino Corzo)

Municipio de Ángel Albino Corzo



Simbología

<p>Localidad urbana</p> <ul style="list-style-type: none"> Limite geostatístico Asentamiento (barrios y colonias) Calle Localidad rural amanzanada <p>Rasgos físicos</p> <ul style="list-style-type: none"> Corriente de agua perenne Corriente de agua intermitente Cuerpo de agua perenne Curva de nivel (en metros) 	<p>Infraestructura en Salud</p> <ul style="list-style-type: none"> De consulta externa De hospitalización <p>Infraestructura Educativa</p> <ul style="list-style-type: none"> Preescolar Primaria Secundaria Bachillerato Superior Especial 	<p>Vías de comunicación terrestres</p> <ul style="list-style-type: none"> Con pavimento Sin pavimento Vía férrea <p>Puntos conectados CFE TEIT</p> <ul style="list-style-type: none"> Educativo Salud Biblioteca Sitio público Otros 	<p>Otros servicios</p> <ul style="list-style-type: none"> Instalación deportiva o recreativa Mercado Palacio de Gobierno o Ayudantía Plaza Alojamiento de asistencia social Subestación eléctrica Tanque de agua Cementerio Gasolinera
--	---	--	--



Fuentes de información

INEGI. Marco Geoestadístico. Diciembre 2021.
 INEGI. Censo de Población y Vivienda 2020. Principales resultados por AGEB y manzana urbana.
 INEGI. Inventario Nacional de Viviendas 2020. Entorno urbano.
 INEGI. Directorio Estadístico Nacional de Unidades Económicas (DENUE). Mayo 2022.
 INEGI. Red Nacional de Caminos 2021.
 INEGI. Censo de Alojamientos de Asistencia Social 2015.
 INEGI. Conjunto de datos vectoriales de información topográfica escala 1:50 000 serie III.
 INEGI. Red hidrográfica escala 1:50 000. Edición 2.0.
 Secretaría de Salud. Catálogo de Clave Única de Establecimientos de Salud. Abril 2022.
 Secretaría de Educación Pública. Catálogo de Centros de Trabajo 2021.

NOTA: Los datos de geo-referencia para la ubicación de los elementos presentados en el mapa fueron tomados de las fuentes citadas. Algunos símbolos se desplazaron cartográficamente para una mejor apreciación.

Elaboró

SECRETARÍA DE HACIENDA
 Subsecretaría de Planeación
 Dirección de Información Geográfica y Estadística

ceieg
 Comité Estatal de Información Estadística y Geográfica