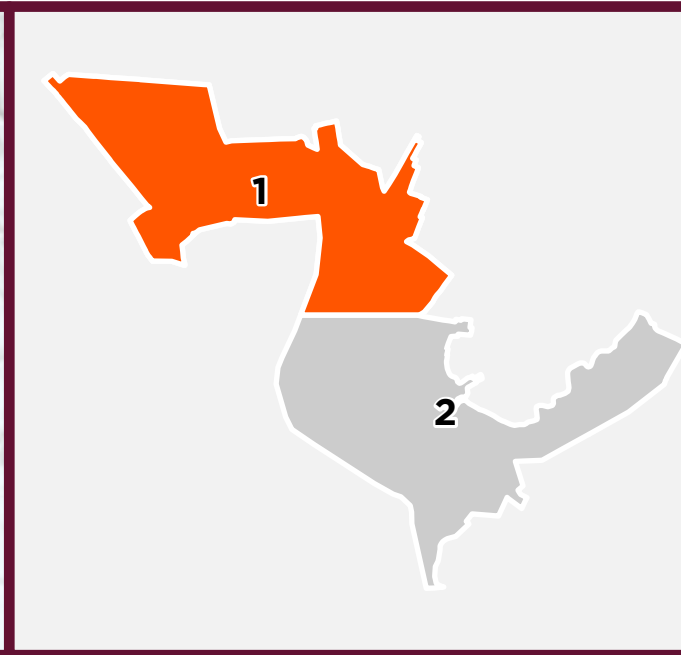
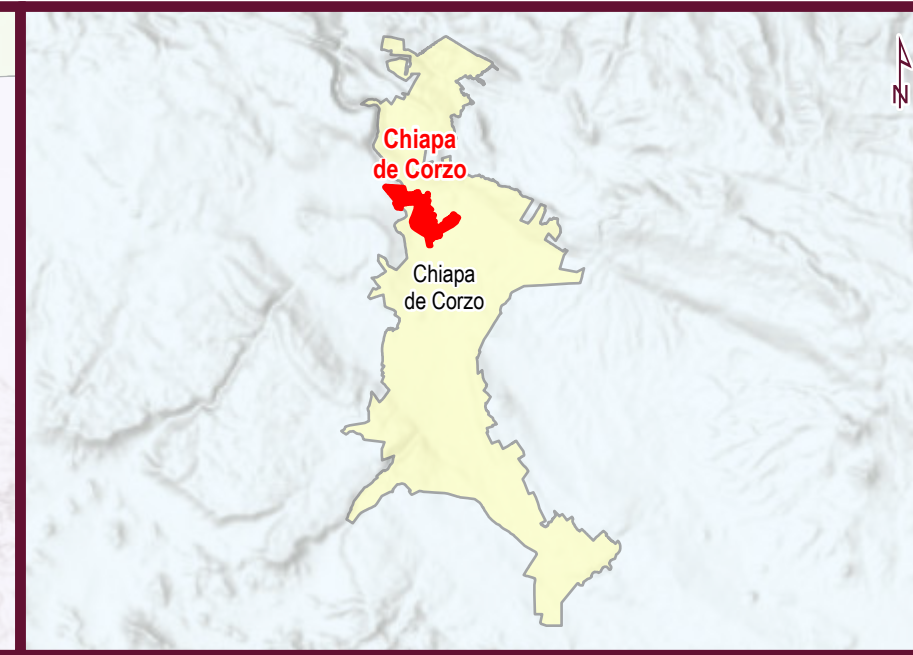


PLANO BÁSICO DE INFRAESTRUCTURA PÚBLICA EN LOCALIDADES URBANAS

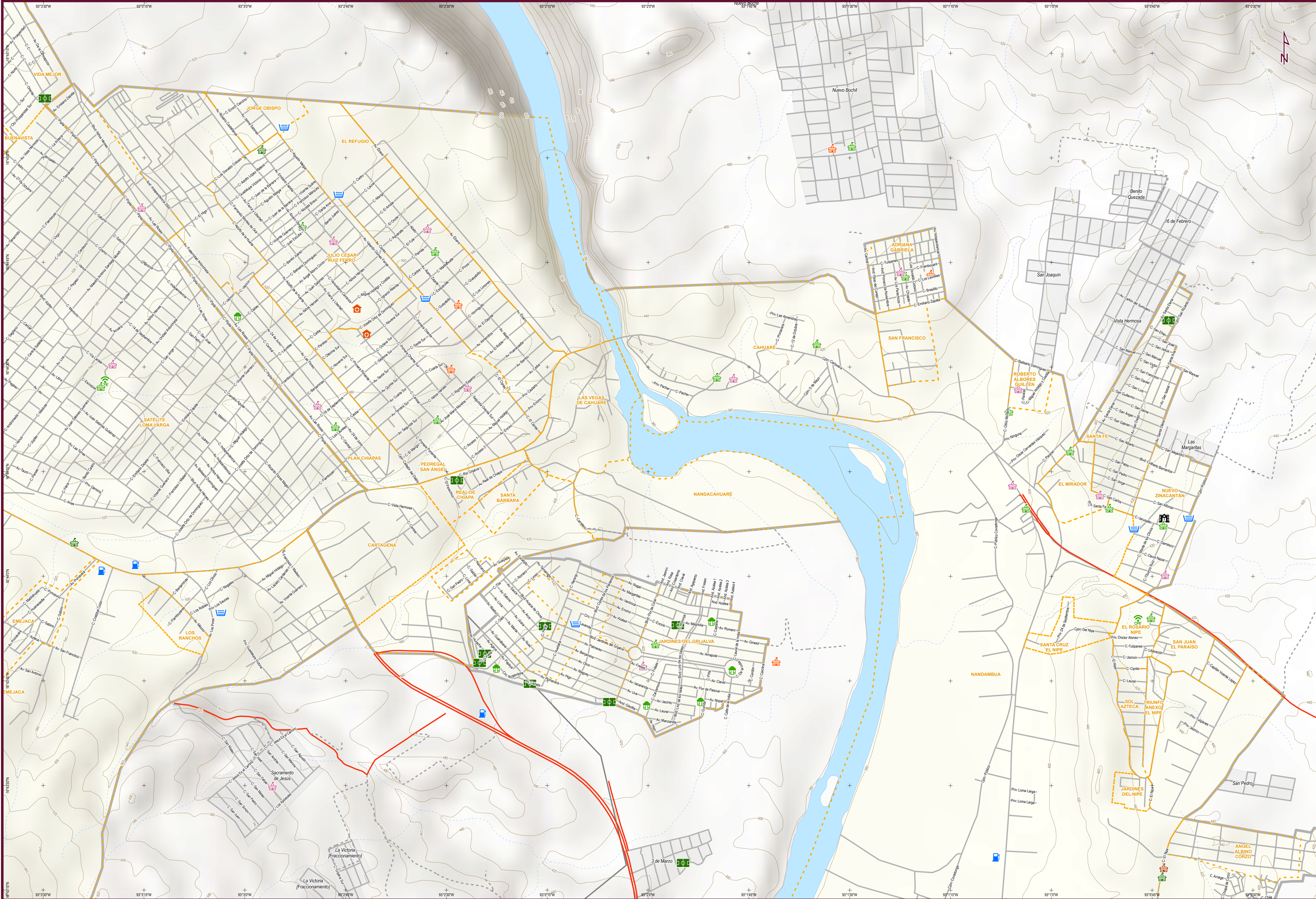
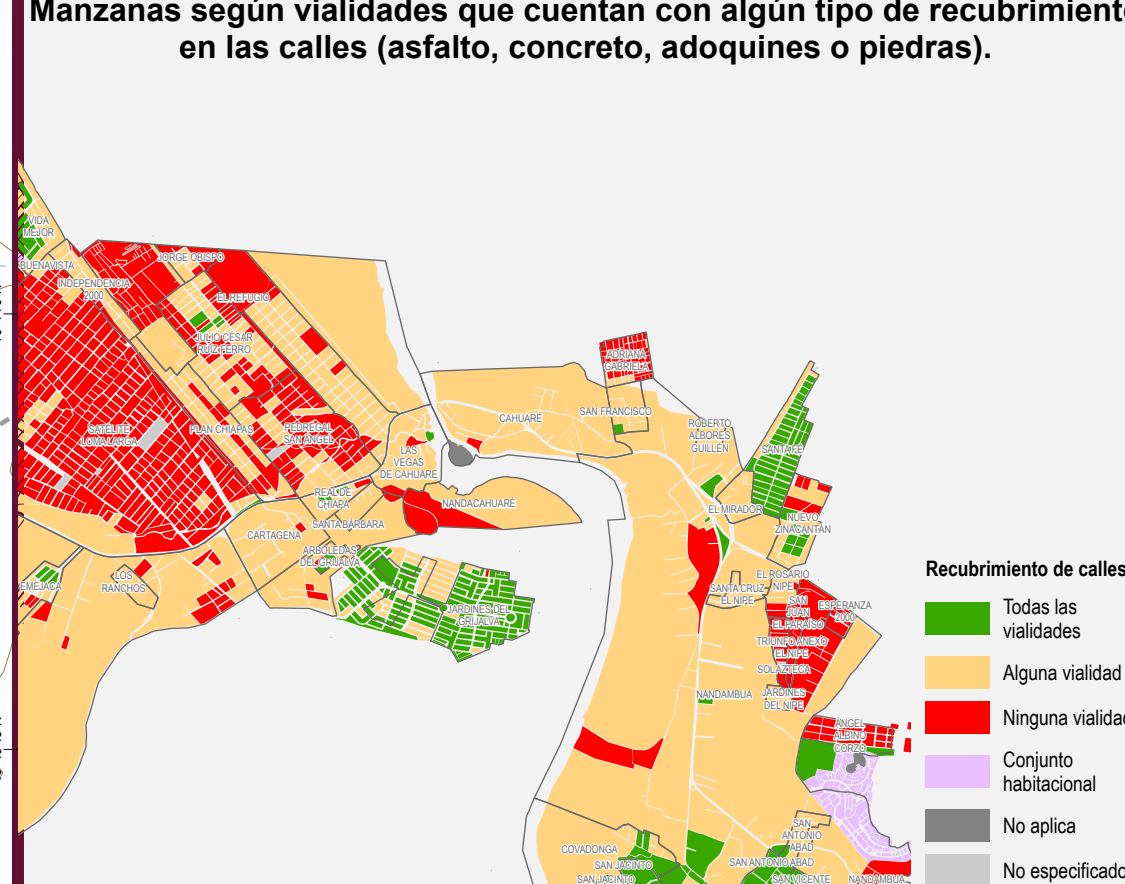
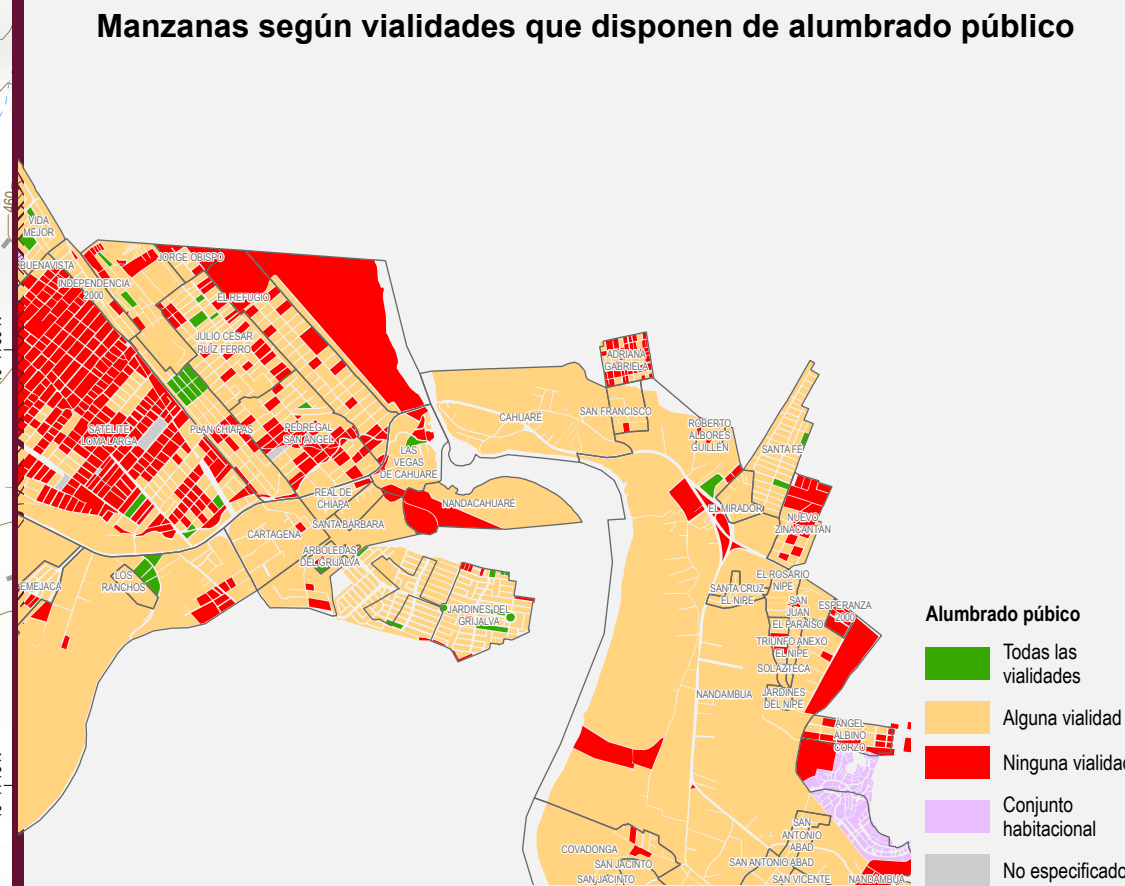
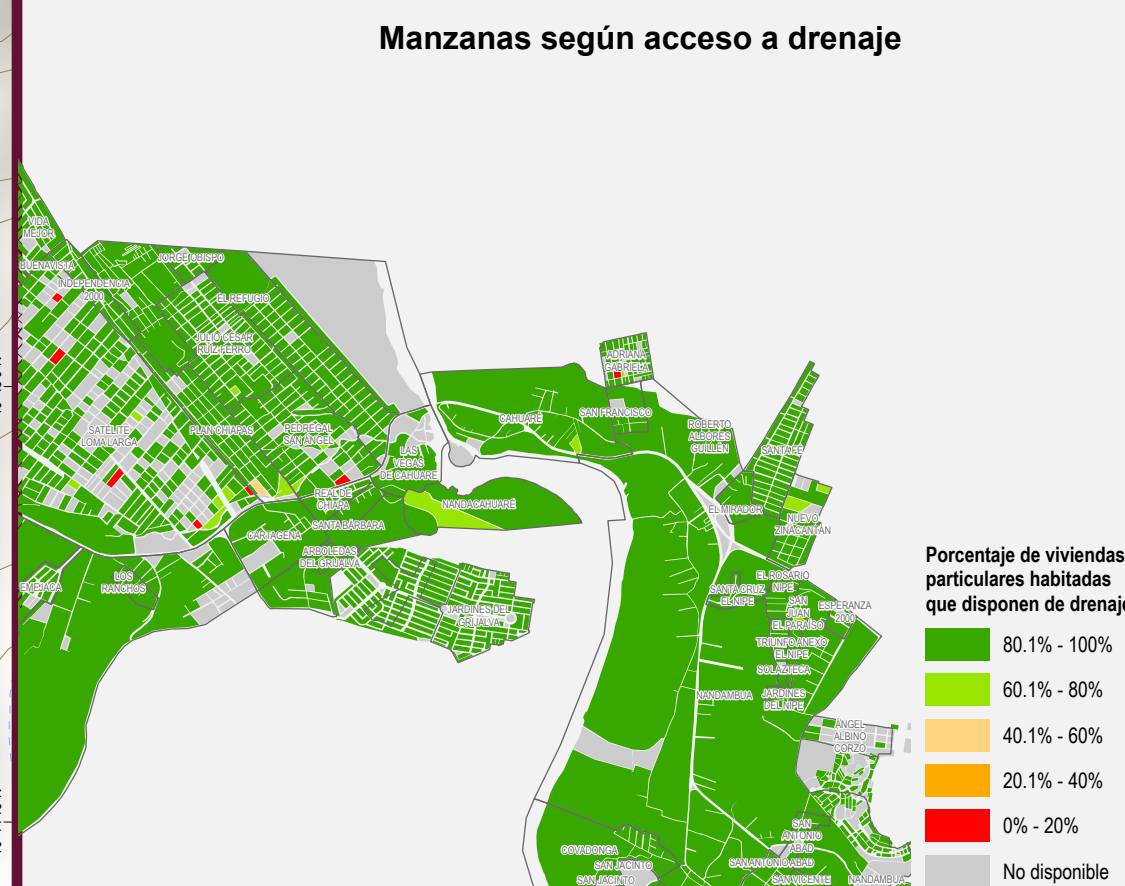
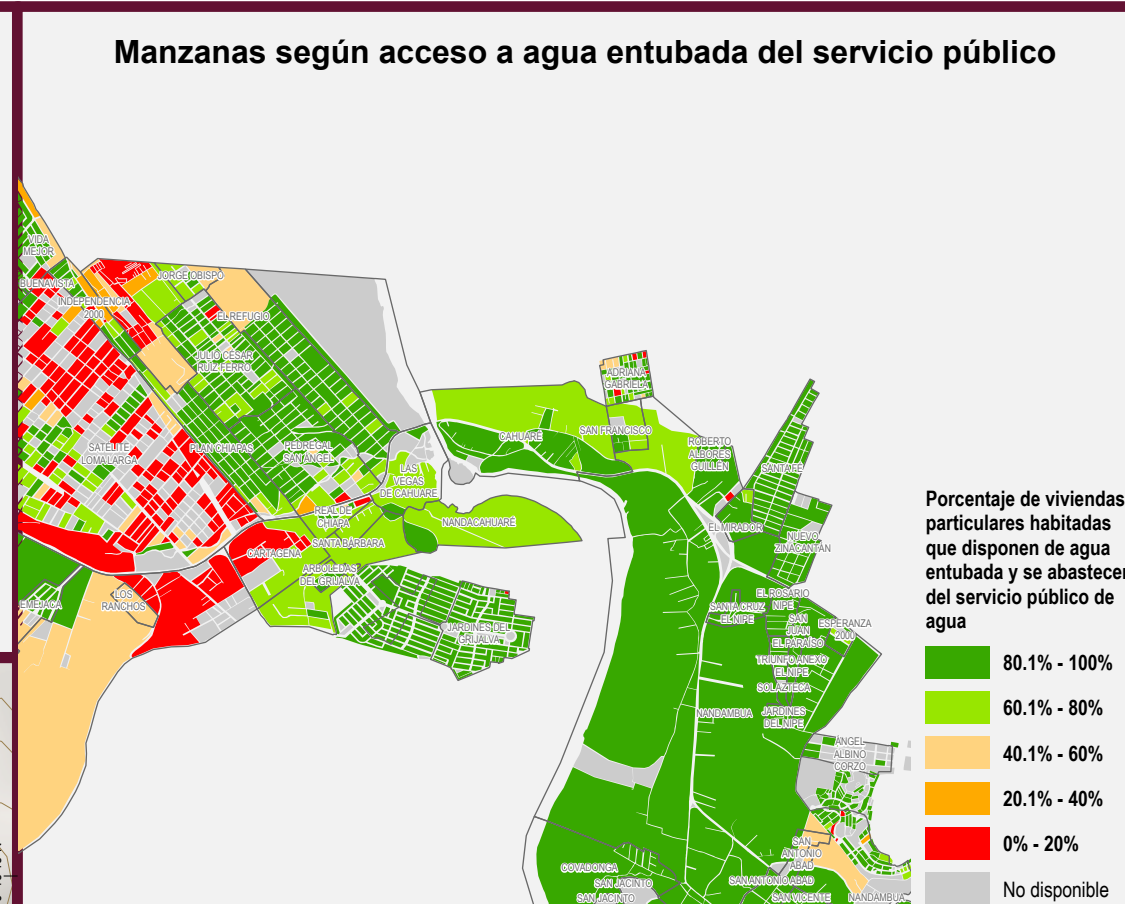
Chiapa de Corzo (1)

Municipio de Chiapa de Corzo



Simbología

Localidad urbana	Infraestructura en Salud	Vías de comunicación terrestres	Otros servicios
<ul style="list-style-type: none"> Limite geostatístico Asentamiento (barrios y colonias) Calle Localidad rural amanzanada 	<ul style="list-style-type: none"> De consulta externa De hospitalización 	<ul style="list-style-type: none"> Con pavimento Sin pavimento Vía férrea 	<ul style="list-style-type: none"> Instalación deportiva o recreativa Mercado Palacio de Gobierno o Ayudantía Plaza Alojamiento de asistencia social Subestación eléctrica Tanque de agua Cementerio Gasolinera
Rasgos físicos	Infraestructura Educativa	Puntos conectados CFE TEIT	
<ul style="list-style-type: none"> Corriente de agua perenne Corriente de agua intermitente Cuerpo de agua perenne Curva de nivel (en metros) 	<ul style="list-style-type: none"> Prescolar Primaria Secundaria Bachillerato Superior Especial 	<ul style="list-style-type: none"> Educativo Salud Biblioteca Sitio público Otros 	



Fuentes de información

INEGI. Marco Geoestadístico. Diciembre 2021.
 INEGI. Censo de Población y Vivienda 2020. Principales resultados por AGEB y manzana urbana.
 INEGI. Inventario Nacional de Viviendas 2020. Entorno urbano.
 INEGI. Directorio Estadístico Nacional de Unidades Económicas (DENUE), Mayo 2022.
 INEGI. Red Nacional de Caminos 2021.
 INEGI. Censo de Alojamientos de Asistencia Social 2015.
 INEGI. Conjunto de datos vectoriales de información topográfica escala 1:50 000 serie III.
 INEGI. Red hidrográfica escala 1:50 000. Edición 2.0.
 Secretaría de Salud. Catálogo de Clave Única de Establecimientos de Salud. Abril 2022.
 Secretaría de Educación Pública. Catálogo de Centros de Trabajo 2021.

NOTA: Los datos de geo-referencia para la ubicación de los elementos presentados en el mapa fueron tomados de las fuentes citadas. Algunos símbolos se desplazaron cartográficamente para una mejor apreciación.

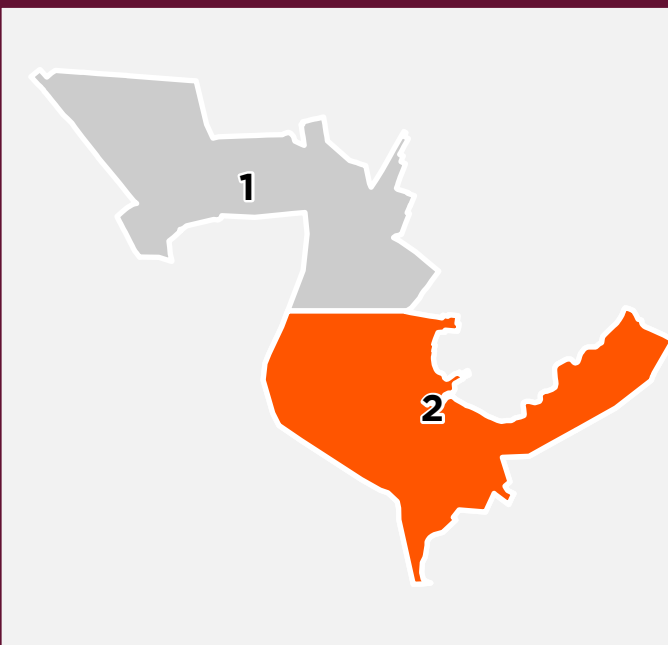
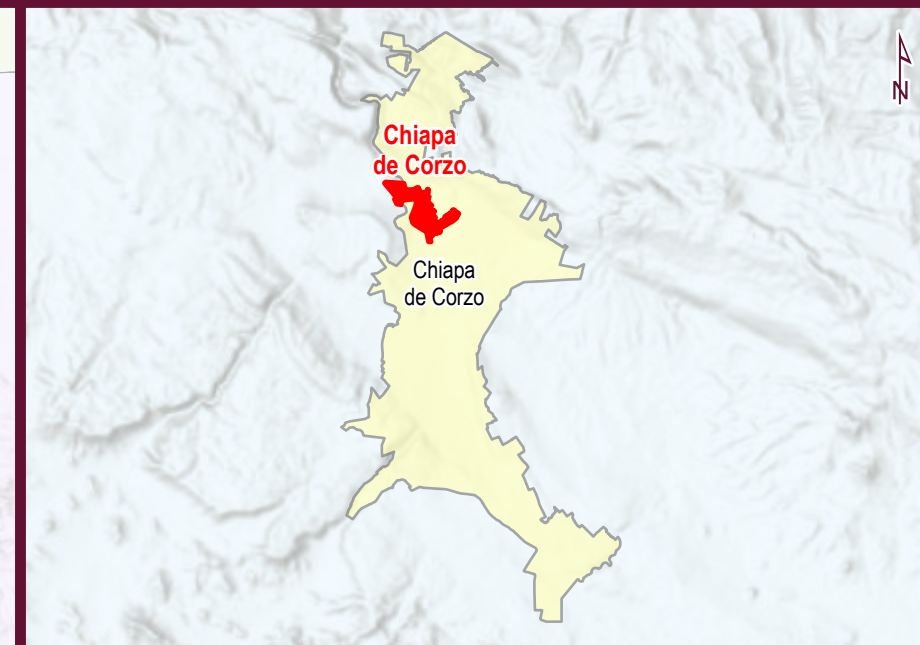
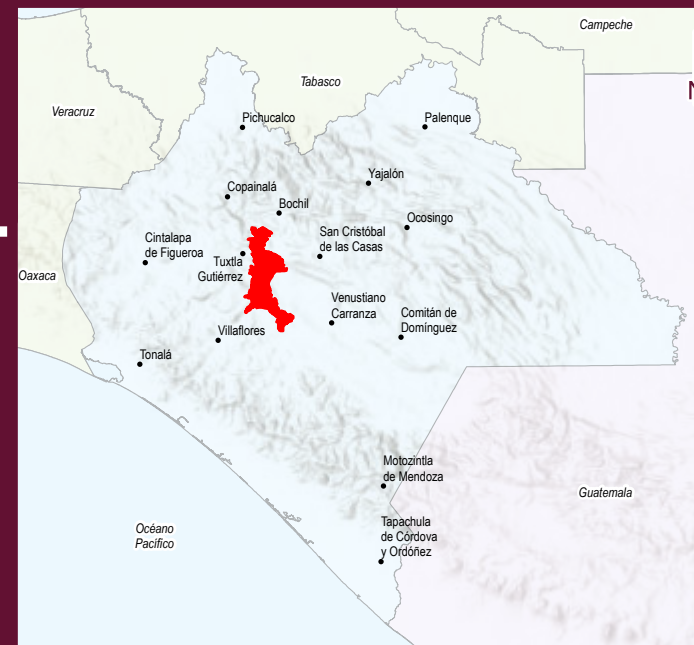
Elaboró

SECRETARÍA DE HACIENDA
 Subsecretaría de Planeación
 Dirección de Información Geográfica y Estadística

ceieg
 Comité Estatal de Información Estadística y Geográfica

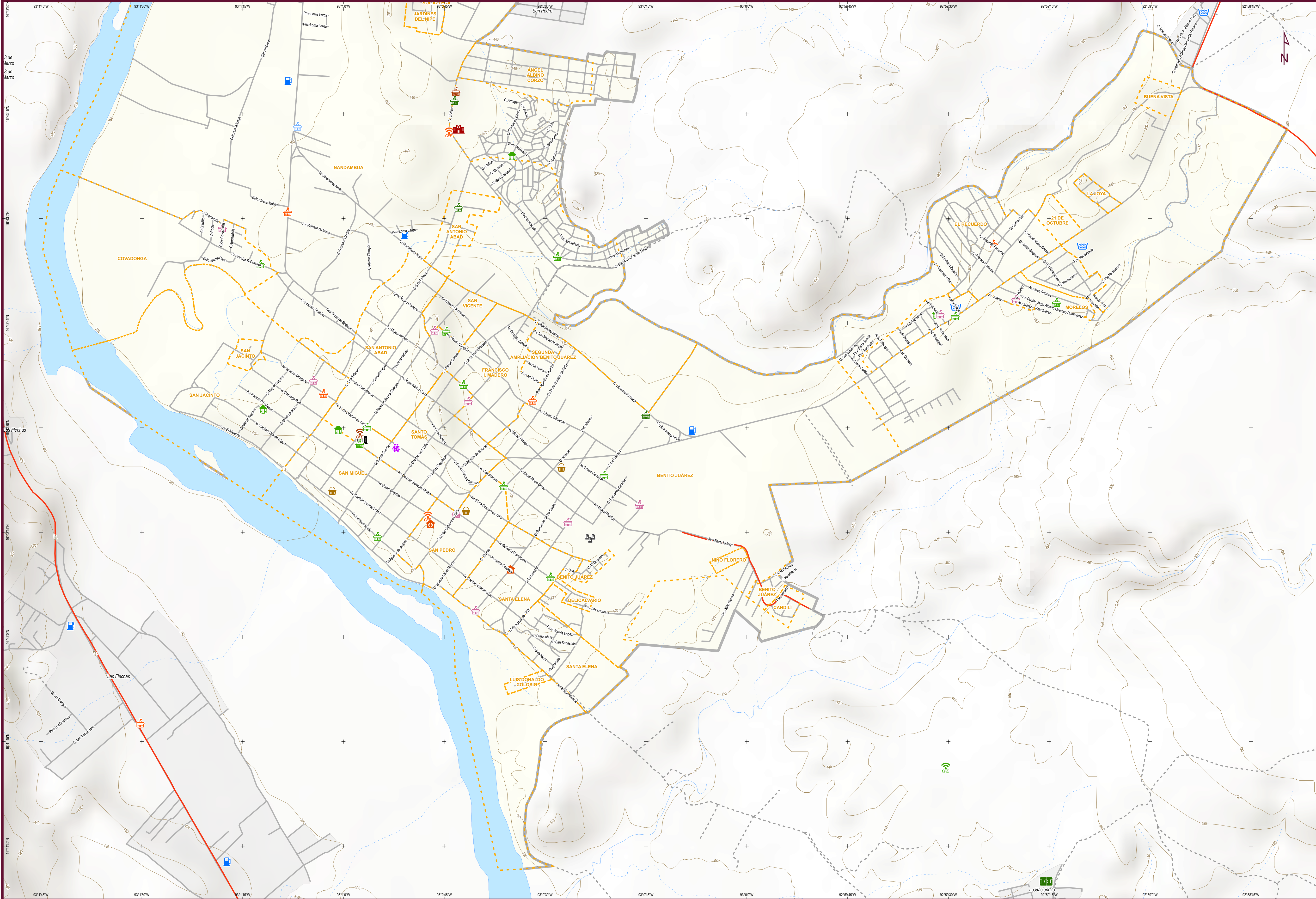
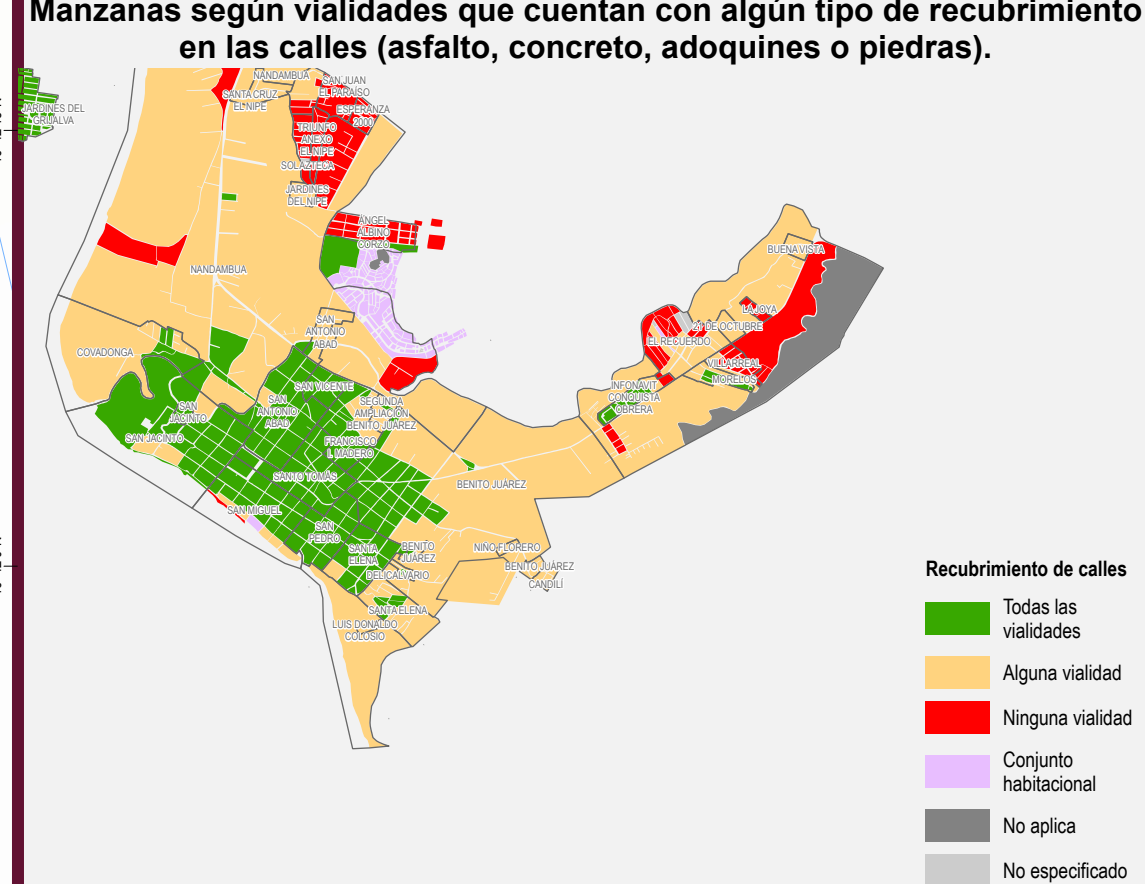
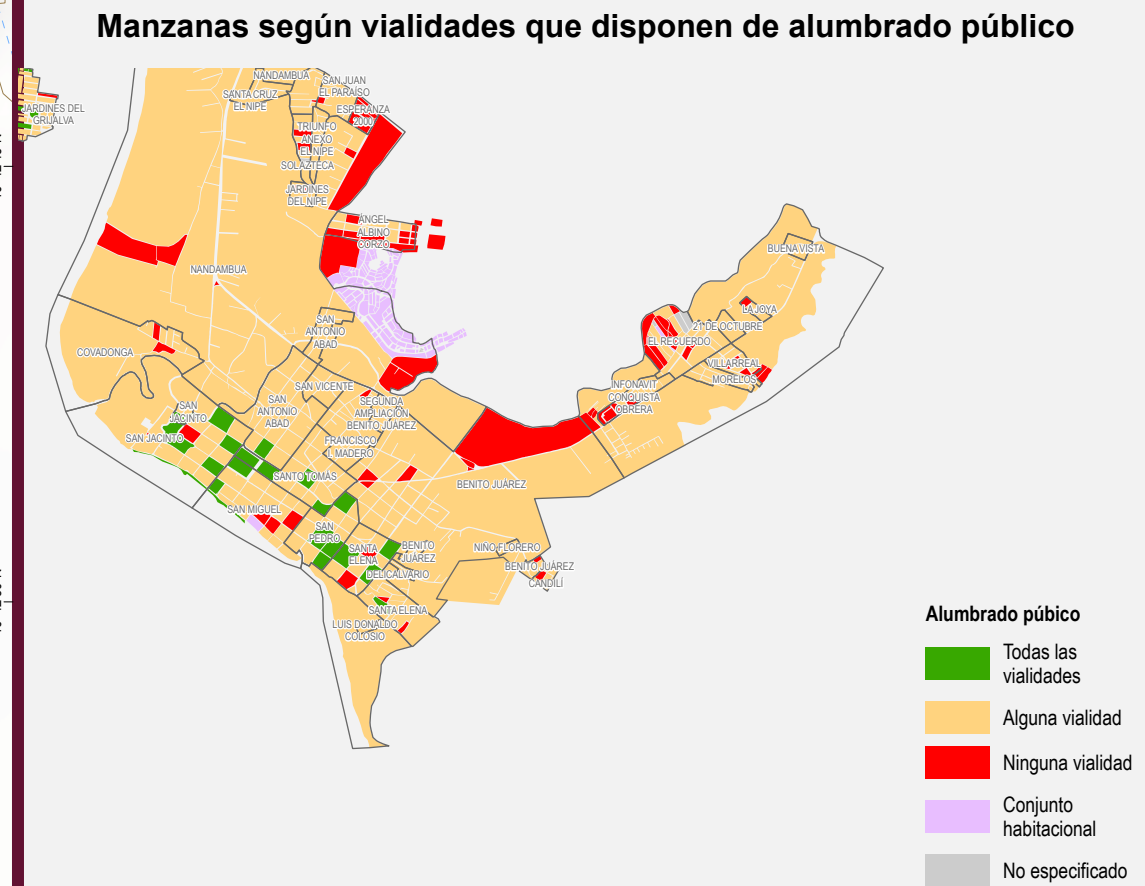
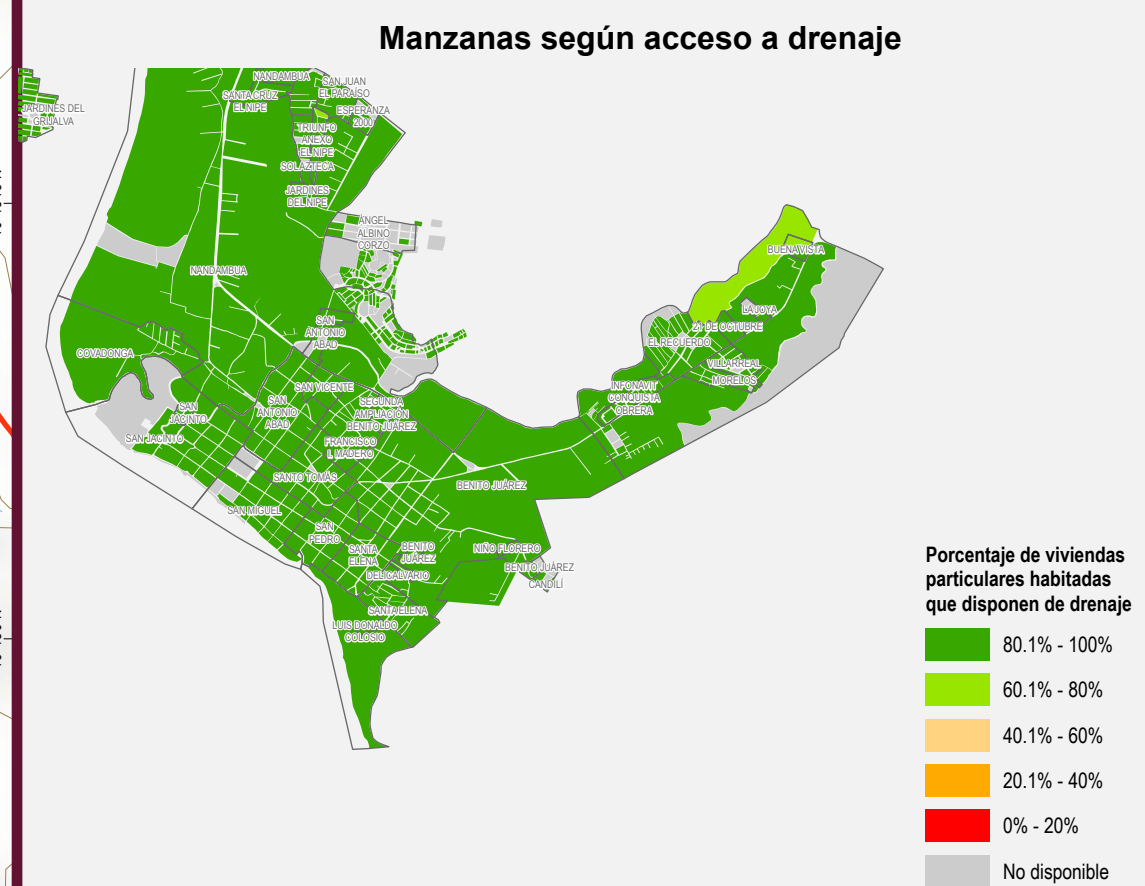
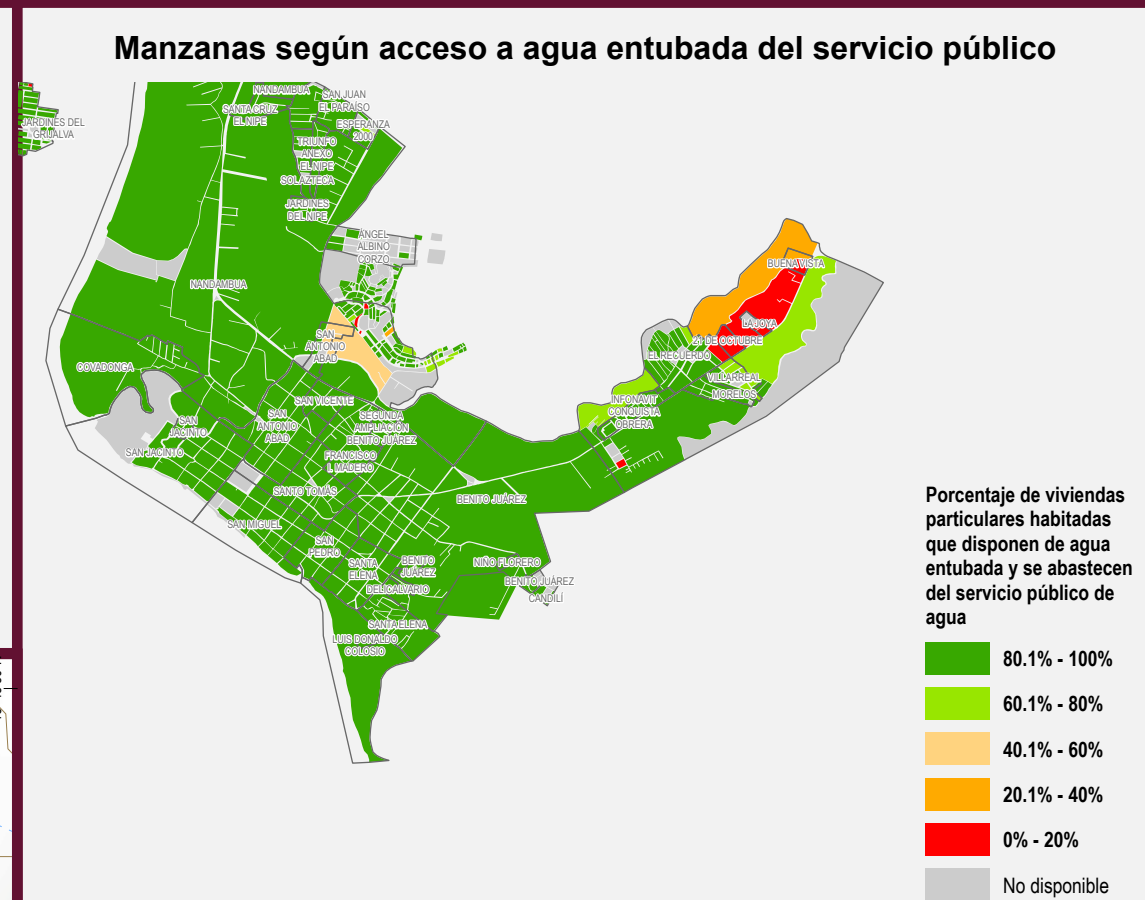
Chiapa de Corzo (2)

Municipio de Chiapa de Corzo



Simbología

Localidad urbana	Infraestructura en Salud	Vías de comunicación terrestres	Otros servicios
<ul style="list-style-type: none"> Límite geostadístico Asentamiento (barrios y colonias) Calle Localidad rural amanzanada 	<ul style="list-style-type: none"> De consulta externa De hospitalización Prescolar Primaria Secundaria Bachillerato Superior Especial 	<ul style="list-style-type: none"> Con pavimento Sin pavimento Vía férrea Puntos conectados CFE TEIT <ul style="list-style-type: none"> Educativo Salud Biblioteca Sitio público Otros 	<ul style="list-style-type: none"> Instalación deportiva o recreativa Mercado Palacio de Gobierno o Ayudantía Plaza Alojamiento de asistencia social Subestación eléctrica Tanque de agua Cementerio Gasolinera



Fuentes de información

INEGI. Marco Geoestadístico. Diciembre 2021.
 INEGI. Censo de Población y Vivienda 2020. Principales resultados por AGEB y manzana urbana.
 INEGI. Directorio Nacional de Viviendas 2020. Entorno urbano.
 INEGI. Directorio Estadístico Nacional de Unidades Económicas (DENUE), Mayo 2022.
 INEGI. Red Nacional de Caminos 2021.
 INEGI. Censo de Alojamientos de Asistencia Social 2015.
 INEGI. Conjunto de datos vectoriales de información topográfica escala 1:50 000 serie III.
 INEGI. Red hidrográfica escala 1:50 000. Edición 2.0.
 Secretaría de Salud. Catálogo de Clave Única de Establecimientos de Salud. Abril 2022.
 Secretaría de Educación Pública. Catálogo de Centros de Trabajo 2021.

NOTA: Los datos de geo-referencia para la ubicación de los elementos presentados en el mapa fueron tomados de las fuentes citadas. Algunos símbolos se desplazaron cartográficamente para una mejor apreciación.

Elaboró
 SECRETARÍA DE HACIENDA
 GUBERNACIÓN DE CHIAPAS
 Subsecretaría de Planeación
 Dirección de Información Geográfica y Estadística
ceieg
 Comité Estatal de Información Estadística y Geográfica