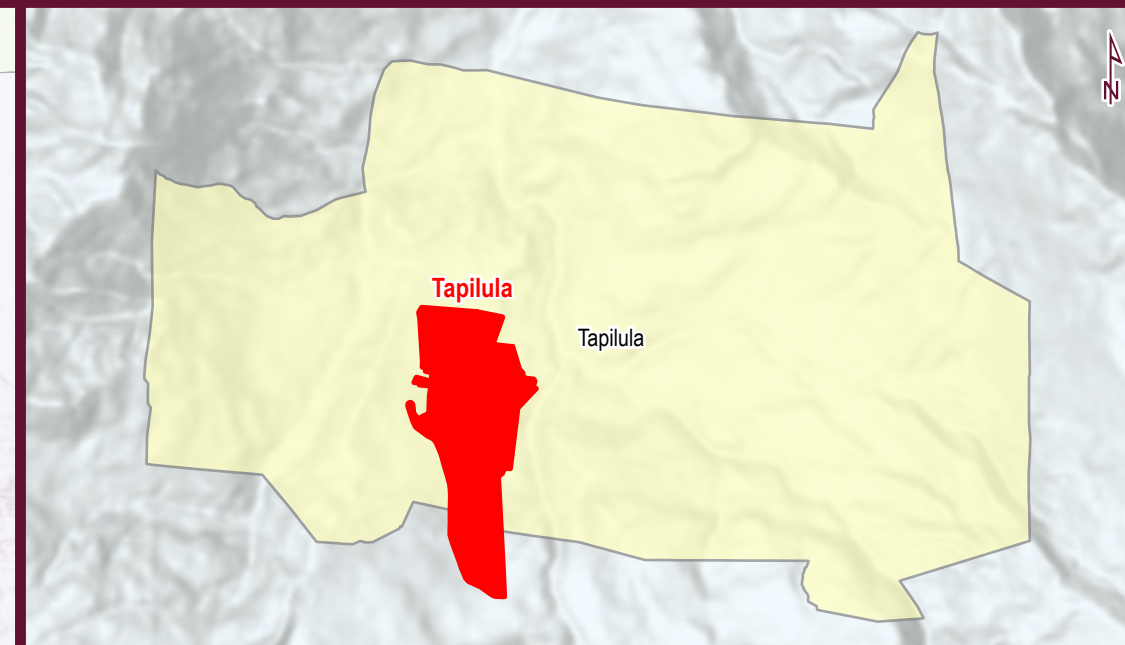


PLANO BÁSICO DE INFRAESTRUCTURA PÚBLICA EN LOCALIDADES URBANAS

Tapilula

Municipio de Tapilula



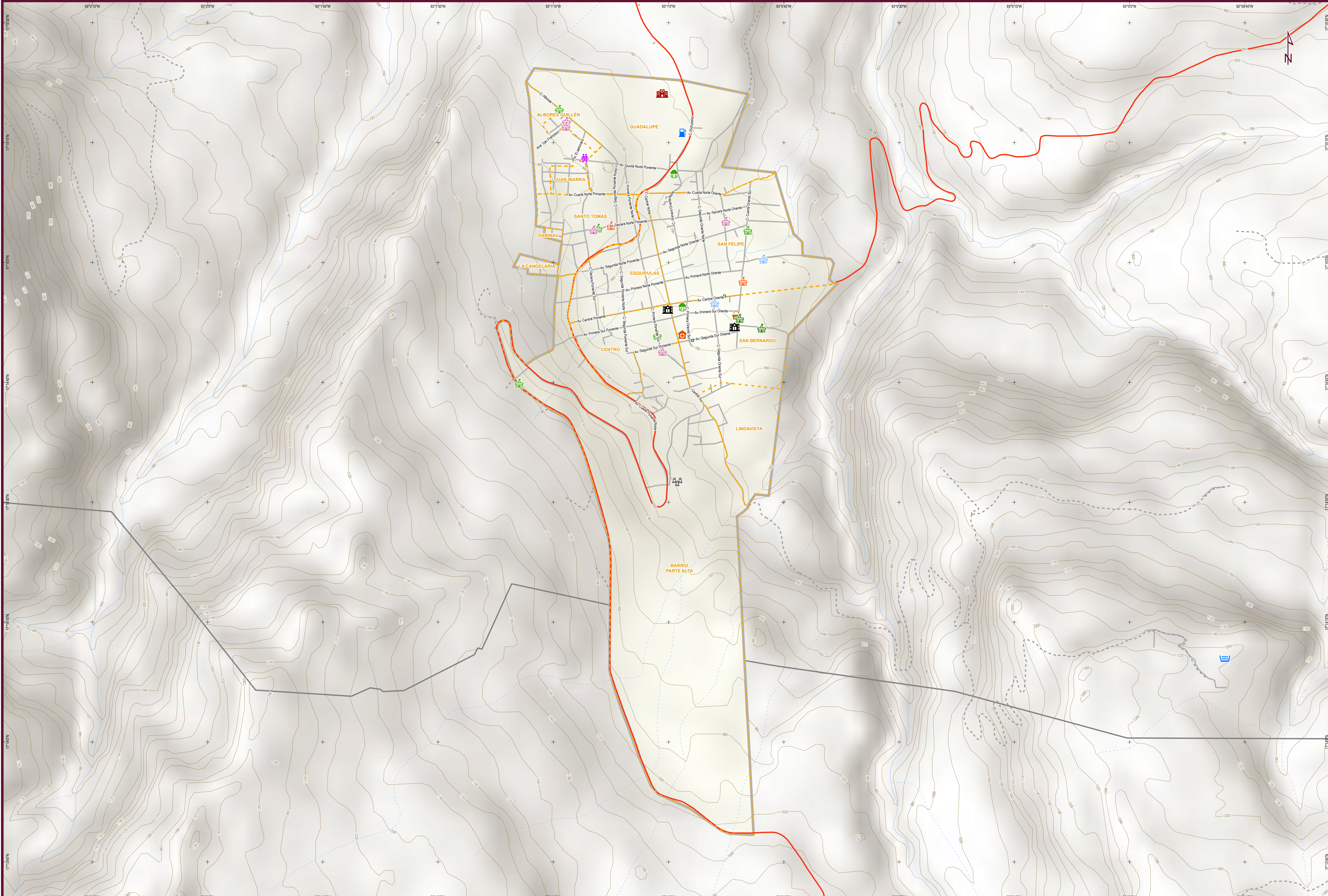
- Localidad urbana**
- Limite geostatístico
 - Asentamiento (barrios y colonias)
 - Calle
 - Localidad rural amanzanada
- Rasgos físicos**
- Corriente de agua perenne
 - Corriente de agua intermitente
 - Cuerpo de agua perenne
 - Curva de nivel (en metros)

- Infraestructura en Salud**
- De consulta externa
 - De hospitalización
- Infraestructura Educativa**
- Prescolar
 - Primaria
 - Secundaria
 - Bachillerato
 - Superior
 - Especial

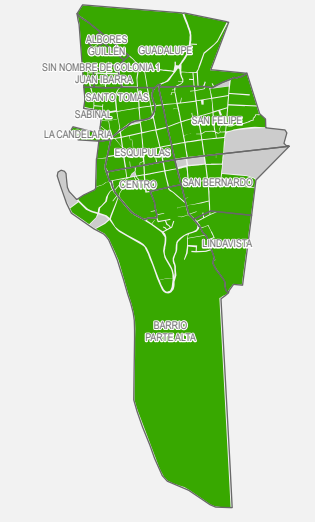
Simbología

- Vías de comunicación terrestres**
- Con pavimento
 - Sin pavimento
 - Vía férrea
- Puntos conectados CFE TEIT**
- Educativo
 - Salud
 - Biblioteca
 - Sitio público
 - Otros

- Otros servicios**
- Instalación deportiva o recreativa
 - Mercado
 - Palacio de Gobierno o Ayudantía
 - Plaza
 - Alojamiento de asistencia social
 - Subestación eléctrica
 - Tanque de agua
 - Cementerio
 - Gasolinera

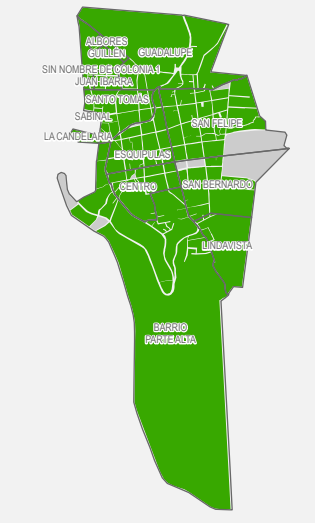


Manzanas según acceso a agua entubada del servicio público



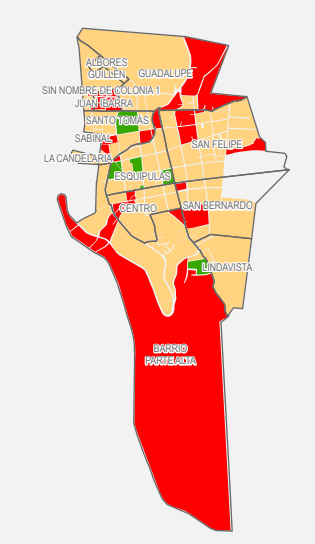
- Porcentaje de viviendas particulares habitadas que disponen de agua entubada y se abastecen del servicio público de agua
- 80.1% - 100%
 - 60.1% - 80%
 - 40.1% - 60%
 - 20.1% - 40%
 - 0% - 20%
 - No disponible

Manzanas según acceso a drenaje



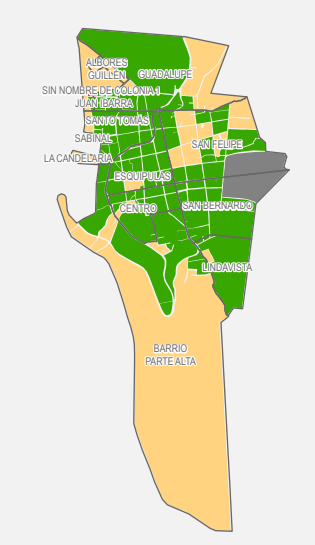
- Porcentaje de viviendas particulares habitadas que disponen de drenaje
- 80.1% - 100%
 - 60.1% - 80%
 - 40.1% - 60%
 - 20.1% - 40%
 - 0% - 20%
 - No disponible

Manzanas según vialidades que disponen de alumbrado público

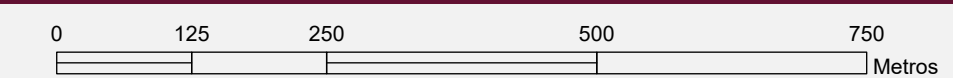


- Alumbrado público**
- Todas las vialidades
 - Alguna vialidad
 - Ninguna vialidad
 - Conjunto habitacional
 - No especificado

Manzanas según vialidades que cuentan con algún tipo de recubrimiento en las calles (asfalto, concreto, adoquines o piedras).



- Recubrimiento de calles**
- Todas las vialidades
 - Alguna vialidad
 - Ninguna vialidad
 - Conjunto habitacional
 - No aplica
 - No especificado



Fuentes de información

INEGI. Marco Geoestadístico. Diciembre 2021.
 INEGI. Censo de Población y Vivienda 2020. Principales resultados por AGEB y manzana urbana.
 INEGI. Inventario Nacional de Viviendas 2020. Entorno urbano.
 INEGI. Directorio Estadístico Nacional de Unidades Económicas (DENUE). Mayo 2022.
 INEGI. Red Nacional de Caminos 2021.
 INEGI. Censo de Alojamientos de Asistencia Social 2015.
 INEGI. Conjunto de datos vectoriales de información topográfica escala 1:50 000 serie III.
 INEGI. Red hidrográfica escala 1:50 000. Edición 2.0.
 Secretaría de Salud. Catálogo de Clave Única de Establecimientos de Salud. Abril 2022.
 Secretaría de Educación Pública. Catálogo de Centros de Trabajo 2021.

NOTA: Los datos de geo-referencia para la ubicación de los elementos presentados en el mapa fueron tomados de las fuentes citadas. Algunos símbolos se desplazaron cartográficamente para una mejor apreciación.