

PLANO BÁSICO DE INFRAESTRUCTURA PÚBLICA EN LOCALIDADES URBANAS

Revolución Mexicana

Municipio de Villa Corzo



Localidad urbana

- Límite geostadístico
- Asentamiento (barrios y colonias)
- Calle
- Localidad rural amanzanada

Rasgos físicos

- Corriente de agua perenne
- Corriente de agua intermitente
- Cuerpo de agua perenne
- Curva de nivel (en metros)

Infraestructura en Salud

- De consulta externa
- De hospitalización

Infraestructura Educativa

- Preescolar
- Primaria
- Secundaria
- Bachillerato
- Superior
- Especial

Simbología

Vías de comunicación terrestres

- Con pavimento
- Sin pavimento
- Vía férrea

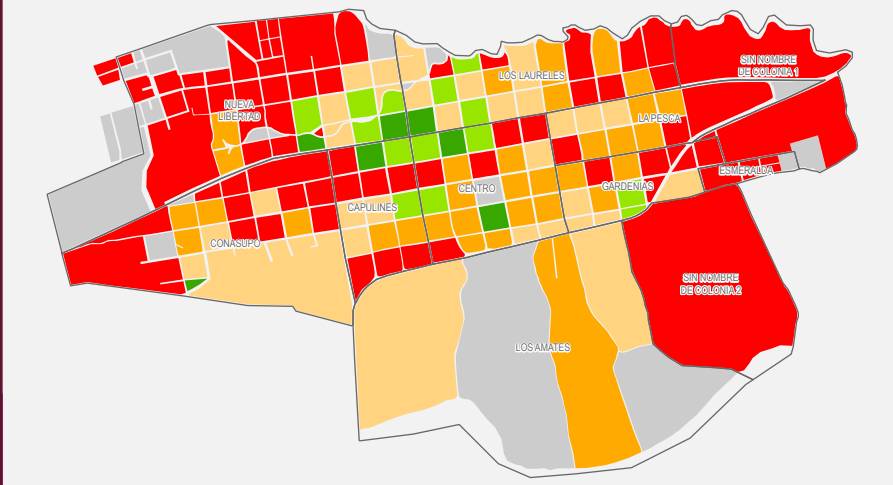
Puntos conectados CFE TEIT

- Educativo
- Salud
- Biblioteca
- Sitio público
- Otros

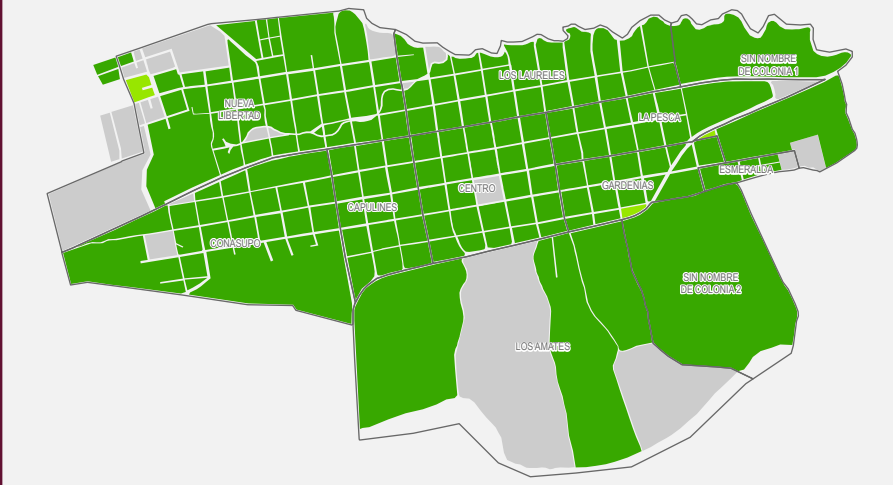
Otros servicios

- Instalación deportiva o recreativa
- Mercado
- Palacio de Gobierno o Ayudantía
- Plaza
- Alojamiento de asistencia social
- Subestación eléctrica
- Tanque de agua
- Cementerio
- Gasolinera

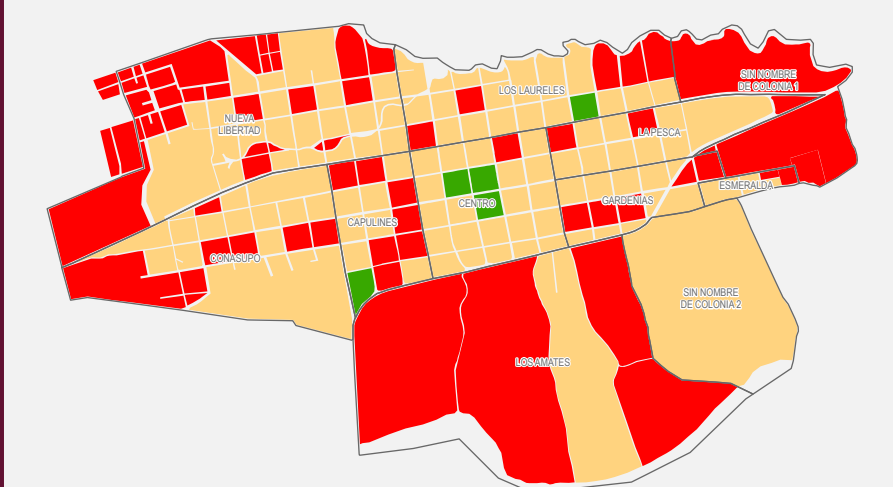
Manzanas según acceso a agua entubada del servicio público



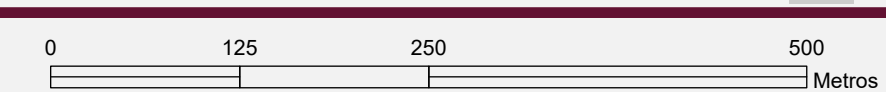
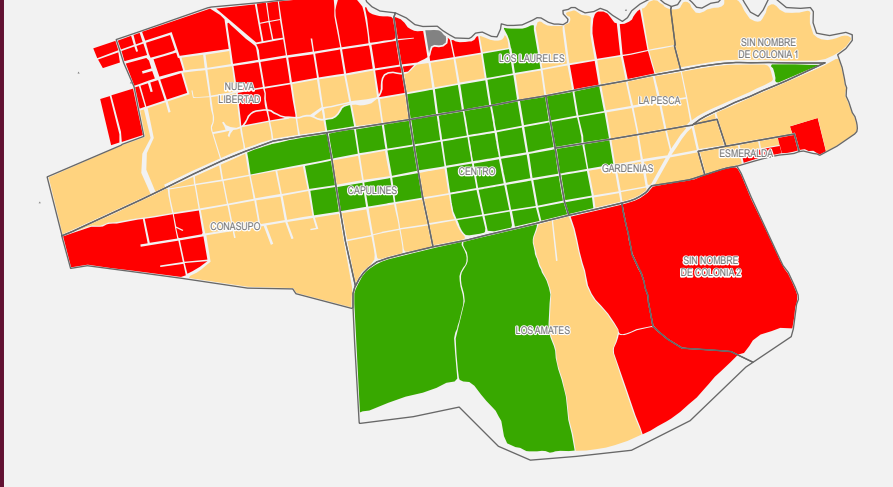
Manzanas según acceso a drenaje



Manzanas según vialidades que disponen de alumbrado público



Manzanas según vialidades que cuentan con algún tipo de recubrimiento en las calles (asfalto, concreto, adoquines o piedras).



Fuentes de información

- INEGI. Marco Geoestadístico. Diciembre 2021.
- INEGI. Censo de Población y Vivienda 2020. Principales resultados por AGEB y manzana urbana.
- INEGI. Inventario Nacional de Viviendas 2020. Entorno urbano.
- INEGI. Directorio Estadístico Nacional de Unidades Económicas (DENUE). Mayo 2022.
- INEGI. Red Nacional de Caminos 2021.
- INEGI. Censo de Alojamientos de Asistencia Social 2015.
- INEGI. Conjunto de datos vectoriales de información topográfica escala 1:50 000 serie III.
- INEGI. Red hidrográfica escala 1:50 000. Edición 2.0.
- Secretaría de Salud. Catálogo de Clave Única de Establecimientos de Salud. Abril 2022.
- Secretaría de Educación Pública. Catálogo de Centros de Trabajo 2021.

NOTA: Los datos de geo-referencia para la ubicación de los elementos presentados en el mapa fueron tomados de las fuentes citadas. Algunos símbolos se desplazaron cartográficamente para una mejor apreciación.

